

# 財 政

## ●町税の推移

(単位:千円)

区 分	年 度	平成22年	23	24	25	26	27	28	29	30	令和元年
町 民 税		208,962	188,543	194,744	185,307	187,833	179,814	183,974	183,665	187,912	180,180
	個 人	161,627	160,292	163,602	162,644	161,752	156,208	155,058	153,138	158,783	155,346
	法 人	47,335	28,251	31,142	22,663	26,081	23,606	28,916	30,527	29,129	24,834
固 定 資 産 税		396,234	398,002	387,504	384,147	383,356	379,260	358,371	387,553	363,181	364,414
軽 自 動 車 税		10,474	10,568	10,535	10,526	10,724	10,857	12,442	13,142	13,207	14,010
町 た ば こ 税		9,410	9,870	9,450	15,625	18,358	18,886	18,196	16,852	16,877	17,096
入 湯 税		6,544	5,365	5,349	4,564	3,836	4,728	4,460	5,092	10,977	15,790
合 計		631,624	612,348	607,582	600,169	604,107	593,545	577,443	606,304	592,154	591,490

(決算書)

## ●一般会計の年度別決算状況

<歳入>

(単位:千円)

区 分	年 度	平成22年	23	24	25	26	27	28	29	30	令和元年
地 方 税		612,348	607,582	600,169	604,107	593,545	577,443	577,443	606,304	592,154	591,490
地 方 譲 与 税		47,000	46,010	43,173	40,864	39,108	40,930	40,535	40,447	40,881	48,973
利 子 割 交 付 金		2,091	1,439	1,100	895	862	698	440	732	824	372
地 方 消 費 税 交 付 金		52,247	49,995	48,654	48,239	58,537	95,271	82,602	82,795	86,368	81,812
配 当 割 交 付 金		528	807	728	1,311	2,446	1,941	1,356	1,743	1,393	1,640
株 式 等 譲 渡 所 得 割 交 付 金		196	253	166	2,207	1,855	1,986	782	1,878	1,158	942
自 動 車 取 得 税 交 付 金		10,321	8,693	11,369	11,402	4,127	7,567	7,194	10,284	9,607	5,598
環 境 性 能 割		—	—	—	—	—	—	—	—	—	1,359
地 方 特 例 交 付 金		11,279	9,978	892	782	1,060	1,212	1,069	986	1,305	2,624
地 方 交 付 税		1,940,456	1,942,099	1,936,450	1,941,413	2,000,899	1,945,572	1,888,964	1,820,349	1,730,515	1,752,597
交 通 安 全 交 付 金		880	833	835	734	659	673	552	544	533	556
分 担 金 ・ 負 担 金		7,436	7,082	6,904	6,811	4,559	4,201	7,781	8,725	3,601	43,074
使 用 料		108,612	106,394	107,628	111,171	108,433	111,646	112,984	110,902	112,035	73,989
手 数 料		3,875	3,621	3,546	3,707	3,643	3,572	3,386	3,318	3,072	2,899
国 庫 支 出 金		426,992	216,267	130,624	212,867	227,866	262,908	252,306	194,382	168,524	246,983
県 支 出 金		198,414	223,703	198,271	162,812	236,372	358,159	263,673	246,368	178,603	196,520
財 産 収 入		17,108	18,554	15,447	16,126	15,079	24,866	18,600	17,712	25,171	39,969
寄 付 金		2,860	910	2,443	2,446	5,322	9,333	3,705	9,731	15,160	21,741
繰 入 金		44,635	35,404	55,162	153,754	76,807	43,209	97,820	124,468	234,871	70,832
繰 越 金		85,020	102,013	86,828	77,049	139,983	127,164	105,785	120,348	100,554	85,810
諸 収 入		109,997	102,990	111,889	113,215	124,903	128,273	107,945	127,702	137,812	106,815
町 債		244,100	282,100	200,700	260,000	235,500	285,600	466,100	544,400	294,300	501,200
歳 入 合 計		3,926,395	3,766,727	3,562,978	3,771,912	3,881,565	4,032,224	4,041,022	4,074,118	3,738,441	3,877,795

(決算書)

<歳出>

(単位:千円)

区 分	年 度	平成22年	23	24	25	26	27	28	29	30	令和元年
議 会 費		39,288	52,000	43,194	42,071	42,839	54,727	44,779	36,875	45,378	35,995
総 務 費		591,100	526,566	513,930	499,341	529,148	668,668	734,641	1,202,585	529,440	849,118
民 生 費		714,230	728,000	817,164	931,602	823,684	748,143	893,121	731,020	777,389	771,054
衛 生 費		311,076	306,402	298,340	308,260	344,525	322,285	397,431	177,403	295,309	173,004
労 働 費		2,988	42,518	14,328	2,980	2,977	2,979	2,979	2,998	2,987	3,011
農 林 水 産 業 費		235,648	177,787	165,843	196,047	213,965	214,883	249,825	239,428	241,965	258,065
商 工 費		137,993	114,619	130,079	125,829	150,944	118,726	142,802	125,610	154,590	116,358
土 木 費		391,629	333,847	419,811	464,959	379,013	494,779	380,866	414,589	451,307	495,971
消 防 費		135,748	143,776	171,274	124,249	157,911	206,418	156,681	68,832	239,541	66,638
教 育 費		609,228	617,857	327,321	309,244	381,367	294,009	304,331	331,022	370,925	556,021
災 害 復 旧 費		10,840	12,106	5,189	3,491	210,448	280,923	134,171	124,853	80,017	7,712
公 債 費		623,890	589,187	551,869	579,918	487,141	474,002	444,347	471,349	409,784	417,976
諸 支 出 金		0	0	0	0	0	0	0	0	0	0
歳 出 合 計		3,803,658	3,644,665	3,458,342	3,587,991	3,723,962	3,880,542	3,885,974	3,926,564	3,598,632	3,750,923

(決算書)

●特別会計の年度別決算状況

(単位:千円)

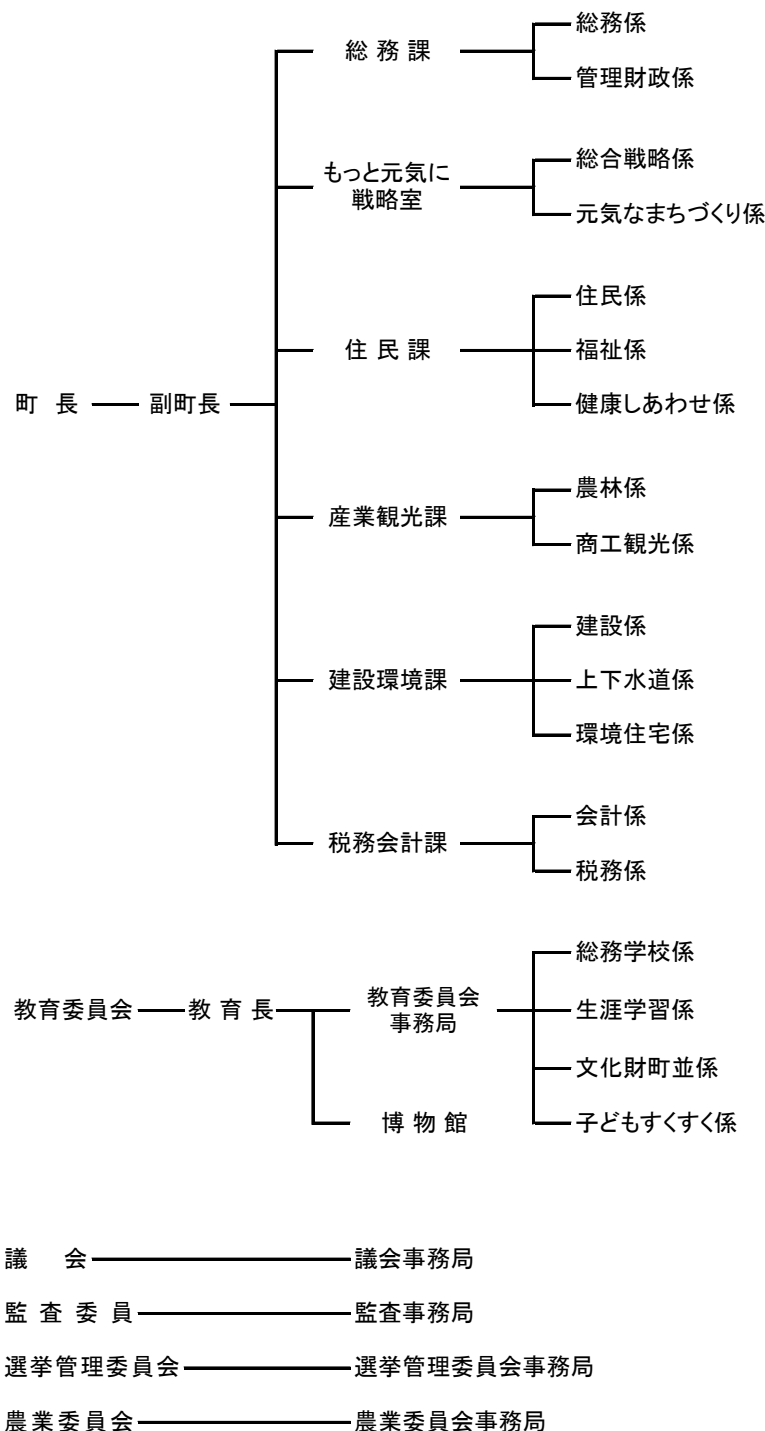
会 計 名	平成27年		平成28年		平成29年		平成30年		令和元年	
	歳入	歳出	歳入	歳出	歳入	歳出	歳入	歳出	歳入	歳出
国民健康保険	606,105	553,742	575,147	541,437	533,630	493,460	413,865	393,745	374,123	361,657
簡易水道事業	226,804	212,163	195,803	192,805	154,974	147,613	184,247	180,007	175,171	168,342
下水道事業	76,864	75,889	83,583	82,439	89,990	88,180	109,533	108,360	80,827	79,455
妻籠駐車場	36,410	35,695	42,317	41,453	37,664	36,275	33,421	30,994	35,069	32,920
農業集落排水事業	74,039	72,574	80,743	77,567	81,501	77,261	79,530	77,672	74,814	73,388
浄化槽市町村整備推進事業	101,911	100,278	88,506	86,264	109,626	106,451	123,485	121,992	126,314	124,839
後期高齢者医療	73,790	71,909	73,653	71,769	74,778	72,207	75,498	72,906	78,722	76,035
宅地造成事業	—	—	—	—	20,077	20,077	15,487	15,453	112	90

(歳入歳出決算書)

行政

●行政機構

(令和2年4月1日現在)



●歴代町長

順代	氏 名	就任年月日	退任年月日
初代	鈴木 常雄	昭和36年2月 5日	昭和39年5月 1日
2	片山 亮喜	昭和39年5月12日	昭和51年5月11日
3	早川 慶明	昭和51年5月12日	昭和63年5月11日
4	末松 乙夫	昭和63年5月12日	平成 4年5月11日
5	楯 種臣	平成 4年5月12日	平成16年5月11日
6	宮川 正光	平成16年5月12日	平成28年5月11日
7	向井 裕明	平成28年5月12日	-

●歴代助役・副町長(7代から副町長)

順代	氏 名	就任年月日	退任年月日
初代	小笠原靄寿	昭和36年3月 1日	昭和40年 2月28日
2	勝野 剛光	昭和40年3月 1日	昭和51年 3月31日
3	末松 乙夫	昭和51年5月13日	昭和62年12月31日
4	青木 則昭	昭和63年5月18日	平成 4年 2月 6日
5	松川 弘	平成 4年6月25日	平成12年 6月24日
6	北原 泰雄	平成12年7月 1日	平成19年 3月31日
7	長瀨 秀司	平成19年4月1日	平成28年 6月30日
8	勝野 実	平成28年7月1日	-

●歴代収入役

順代	氏 名	就任年月日	退任年月日
初代	佐藤 重夫	昭和36年3月 1日	昭和40年2月28日
2	松原 千秋	昭和40年3月 1日	昭和59年6月30日
3	岩田 悦治	昭和59年7月 1日	昭和63年6月30日
4	島崎 良弘	昭和63年7月 1日	平成 4年6月30日
5	深谷 登	平成 4年7月 1日	平成12年6月30日
6	杉原 良弘	平成12年7月 1日	平成16年6月30日

※平成16年7月1日以降廃止