

地域・ルート別

運行(航)実績表(地域・ルート別)【A-1表】

協議会名	南木曾町地域公共交通協議会		運行(航)形態	第4条(事業許可)
地域・ルート名等	保神線		運賃等	乳幼児無料・定額制(小学生:100円 中学生以上:300円)
	ルートの起点~終点間のキロ程	31.7 km		

乗車人員の推移(人)

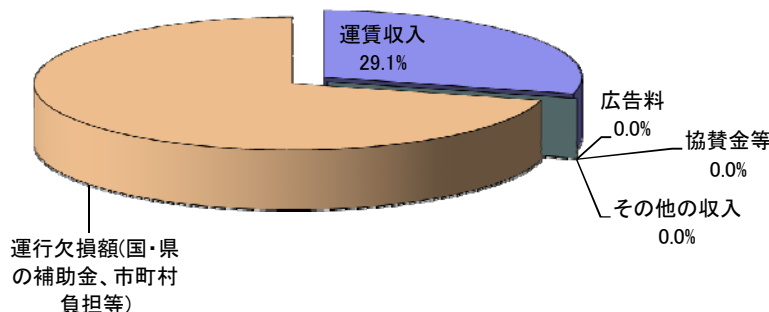
年度	乗車人員 他 月	4月	5月	6月	7月	8月	9月	10月	11月	12月	1月	2月	3月	合計(a)	※(1) 目標値(b)	達成率 (a)/(b)
		平成20年度	乗車人員(人)	1,941	2,158	1,844	1,898	2,620	2,324	2,314	2,154	1,763	1,533			
	便数(便)	300	310	300	310	310	300	310	300	307	301	280	310	3,638		
	1便当たり乗車人員(人/便)	6.5	7.0	6.1	6.1	8.5	7.7	7.5	7.2	5.7	5.1	4.5	5.2	6.4		
平成21年度	乗車人員(人)	2,001	2,029	1,614	1,874	2,334	2,262	2,038	2,030	1,585	1,385	1,314	1,640	22,106	23,412	94.4%
	対前年同月比	103.1%	94.0%	87.5%	98.7%	89.1%	97.3%	88.1%	94.2%	89.9%	90.3%	104.6%	102.1%	94.4%		
	便数(便)	300	310	300	310	310	300	310	300	307	301	280	310	3,638		
	1便当たり乗車人員(人/便)	6.7	6.5	5.4	6.0	7.5	7.5	6.6	6.8	5.2	4.6	4.7	5.3	6.1	6.4	94.9%
平成22年度	乗車人員(人)	2,099	1,976	1,594	1,795	2,306	1,937	2,106	2,029	1,607				17,449	23,412	74.5%
	対前年同月比	104.9%	97.4%	98.8%	95.8%	98.8%	85.6%	103.3%	100.0%	101.4%	-	-	-	78.9%		
	便数(便)	300	310	300	310	310	300	310	300	308				2,748		
	1便当たり乗車人員(人/便)	7.0	6.4	5.3	5.8	7.4	6.5	6.8	6.8	5.2	-	-	-	6.3	6.1	104.1%

収入・支出等推移(円) [目標(予定)額の欄は、年度途中の実績額入力の場合、当該実績額に対応した期間の按分額を入力願います。]

年度毎の推移	平成20年度		平成21年度		平成22年度	
	実績額	目標(予定)額	実績額	目標(予定)額	実績額	目標(予定)額
運行(航)収入	6,560,000	6,265,000	6,150,318	6,560,000	4,536,000	6,150,318
運賃収入	6,560,000	6,265,000	6,150,318	6,560,000	4,536,000	6,150,318
広告料						
協賛金等						
その他の収入						
運行欠損額(国・県の補助金、市町村負担等)	9,673,000		9,452,682		11,067,000	
運行(航)経費	16,233,000	16,233,000	15,603,000	15,603,000	15,603,000	15,603,000
収支率(実績、※(2)目標値)	40.4%	38.6%	39.4%	42.0%	29.1%	39.4%
乗車人員1人当たりの運行(航)経費	693	757	706	666	894	666

参考	平成20年度	平成21年度	平成22年度
国・総合事業費補助金	6,000,000	5,800,000	
県・運行(航)費欠損補助金等			
自治体負担額			

平成22年度 運行(航)経費に占める収入及び負担等の割合



乗車人員目標値【※(1)】または収支率目標値【※(2)】の設定根拠(年度毎に目標値が異なる場合は、年度毎に記載願います。)

南木曾町の人口は H19年5099人、H20年5049人、H21年4989人、H22年4917人(各年4/1住基人口)と毎年1%超の人口減少している状態である。利用啓発し乗車人数の増加を目指す、住民の絶対数が減る中利用者数の増まで見込めないことから、運行開始以降の(平成19年度)の利用者数、収支率の最大値を目標数値としていく。

地域・ルート別

運行(航)実績表(地域・ルート別)【A-1表】

協議会名	南木曾町地域公共交通協議会		運行(航)形態	第4条(事業許可)
地域・ルート名等	馬籠線		運賃等	乳幼児無料・(小学生: 100円から400円 中学生以上: 300円から800円)
	ルートの起点~終点間のキロ程	30.2 km		

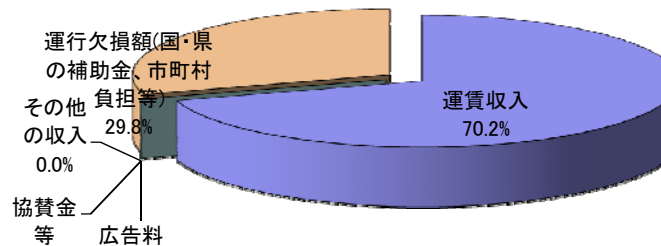
乗車人員の推移(人)

年度	乗車人員 他	月												合計(a)	※(1) 目標値(b)	達成率 (a)/(b)
		4月	5月	6月	7月	8月	9月	10月	11月	12月	1月	2月	3月			
平成20年度	乗車人員(人)	1,713	2,159	986	1,630	2,832	2,109	2,517	2,284	221	245	183	1,005	17,884	18,540	96.5%
	便数(便)	196	210	180	262	310	180	186	180	54	66	54	186	2,064		
	1便当たり乗車人員(人/便)	8.7	10.3	5.5	6.2	9.1	11.7	13.5	12.7	4.1	3.7	3.4	5.4	8.7		
平成21年度	乗車人員(人)	1,671	2,495	1,166	1,557	3,073	2,444	2,319	2,077	223	223	154	894	18,296	18,540	98.7%
	対前年同月比	97.5%	115.6%	118.3%	95.5%	108.5%	115.9%	92.1%	90.9%	100.9%	91.0%	84.2%	89.0%	102.3%		
	便数(便)	196	210	180	262	310	180	186	180	54	72	54	186	2,070		
平成22年度	乗車人員(人)	1,642	2,484	1,039	1,429	2,529	1,602	2,600	2,432	741				16,498	18,540	89.0%
	対前年同月比	98.3%	99.6%	89.1%	91.8%	82.3%	65.5%	112.1%	117.1%	332.3%	-	-	-	90.2%		
	便数(便)	200	206	180	266	310	180	248	240	248				2,078		
	1便当たり乗車人員(人/便)	8.2	12.1	5.8	5.4	8.2	8.9	10.5	10.1	3.0	-	-	-	7.9	8.8	90.2%

収入・支出等推移(円)【目標(予定)額の欄は、年度途中の実績額入力の場合、当該実績額に対応した期間の按分額を入力願います。】

年度毎の推移	平成20年度		平成21年度		平成22年度	
	実績額	目標(予定)額	実績額	目標(予定)額	実績額	目標(予定)額
運行(航)収入	8,633,300	8,619,000	8,985,000	8,633,300	7,775,000	8,985,000
運賃収入	8,633,300	8,619,000	8,985,000	8,633,300	7,775,000	8,985,000
広告料						
協賛金等						
その他の収入						
運行欠損額(国・県の補助金、市町村負担等)	-		-		3,302,500	
運行(航)経費	8,505,000	8,505,000	8,200,500	8,200,500	11,077,500	
収支率(実績、※(2)目標値)	101.5%	101.3%	109.6%	105.3%	70.2%	-
乗車人員1人当たりの運行(航)経費	476	459	448	442	671	-

平成22年度 運行(航)経費に占める収入及び負担等の割合



乗車人員目標値【※(1)】または収支率目標値【※(2)】の設定根拠(年度毎に目標値が異なる場合は、年度毎に記載願います。)

南木曾町の人口は H19年5099人、H20年5049人、H21年4989人、H22年4917人(各年4/1住基人口)と毎年1%超の人口減少している状態である。利用啓発し乗車人数の増加を目指す、住民の絶対数が減る中利用者数の増まで見込めないことから、運行開始以降の(平成19年度)の利用者数、収支率の最大値を目標数値としていく。

地域・ルート別

運行(航)実績表(地域・ルート別)【A-1表】

協議会名	南木曾町地域公共交通協議会	運行(航)形態	第4条(事業許可)
地域・ルート名等	与川・北部線(混乗) ルートの起点～終点間のキロ程                      km	運賃等	乳幼児無料・定額制(小学生:100円 中学生以上:300円)

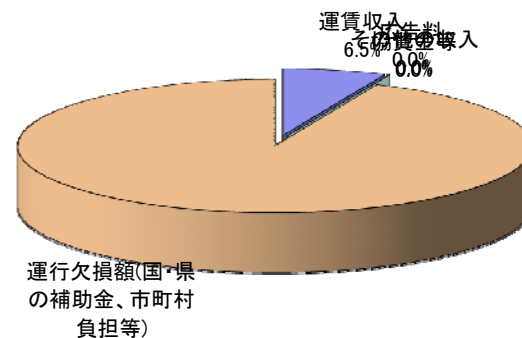
乗車人員の推移(人)

年度	乗車人員 他	月												合計(a)	※(1)目標値(b)	達成率(a)/(b)
		4月	5月	6月	7月	8月	9月	10月	11月	12月	1月	2月	3月			
平成20年度	乗車人員(人)	66	66	61	68	60	71	72	60	46	44	54	37	705	852	82.7%
	便数(便)	252	216	252	232	122	230	264	176	228	198	228	192	2,590		
	1便当たり乗車人員(人/便)	0.3	0.3	0.2	0.3	0.5	0.3	0.3	0.3	0.3	0.2	0.2	0.2	0.3		-
平成21年度	乗車人員(人)	50	60	72	70	65	64	63	50	38	32	43	40	647	852	75.9%
	対前年同月比	75.8%	90.9%	118.0%	102.9%	108.3%	90.1%	87.5%	83.3%	82.6%	72.7%	79.6%	108.1%	91.8%		
	便数(便)	252	216	264	264	180	228	252	228	222	210	228	222	2,766		
	1便当たり乗車人員(人/便)	0.2	0.3	0.3	0.3	0.4	0.3	0.3	0.2	0.2	0.2	0.2	0.2	0.2	0.3	78.0%
平成22年度	乗車人員(人)	48	44	63	43	49	41	45	49	37				419	852	49.2%
	対前年同月比	96.0%	73.3%	87.5%	61.4%	75.4%	64.1%	71.4%	98.0%	97.4%	-	-	-	64.8%		
	便数(便)	240	216	264	240	186	240	240	240	228				2,094		
	1便当たり乗車人員(人/便)	0.2	0.2	0.2	0.2	0.3	0.2	0.2	0.2	0.2	-	-	-	0.2	0.2	100.0%

収入・支出等推移(円)【目標(予定)額の欄は、年度途中の実績額入力の場合、当該実績額に対応した期間の按分額を入力願います。】

年度毎の推移	平成20年度		平成21年度		平成22年度	
	実績額	目標(予定)額	実績額	目標(予定)額	実績額	目標(予定)額
運行(航)収入	202,000	244,000	154,000	202,000	115,000	154,000
運賃収入	202,000	244,000	154,000	202,000	115,000	154,000
広告料						
協賛金等						
その他の収入						
運行欠損額(国・県の補助金、市町村負担等)	1,646,630		1,622,600		1,659,500	
運行(航)経費	1,848,630	1,848,630	1,776,600	1,776,600	1,774,500	
収支率(実績、※(2)目標値)	10.9%	13.2%	8.7%	11.4%	6.5%	-
乗車人員1人当たりの運行(航)経費	2,622	2,170	2,746	2,085	4,235	-

平成22年度 運行(航)経費に占める収入及び負担等の割合



乗車人員目標値【※(1)】または収支率目標値【※(2)】の設定根拠(年度毎に目標値が異なる場合は、年度毎に記載願います)93.5%

南木曾町の人口は H19年5099人、H20年5049人、H21年4989人、H22年4917人(各年4/1住基人口)と毎年1%超の人口減少している状態である。利用啓発し乗車人数の増加を目指す、住民の絶対数が減る中利用者数の増まで見込めないことから、運行開始以降の(平成19年度)の利用者数、収支率の最大値を目標数値としていく。

地域・ルート別

運行(航)実績表(地域・ルート別)【A-1表】

協議会名	南木曾町地域公共交通協議会		運行(航)形態	第4条(事業許可)
地域・ルート名等	田立線		運賃等	乳幼児無料・定額制(小学生:100円 中学生以上:300円)
	ルートの起点~終点間のキロ程	22.3 km		

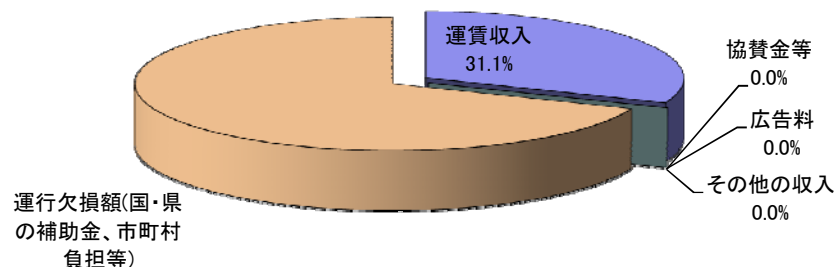
乗車人員の推移(人)

年度	乗車人員 他	月												合計(a)	※(1) 目標値(b)	達成率 (a)/(b)
		4月	5月	6月	7月	8月	9月	10月	11月	12月	1月	2月	3月			
平成20年度	乗車人員(人)	306	245	261	307	289	289	325	239	248	223	234	288	3,254	3,514	92.6%
	便数(便)	48	44	52	40	52	48	48	40	44	44	48	52	560		
	1便当たり乗車人員(人/便)	6.4	5.6	5.0	7.7	5.6	6.0	6.8	6.0	5.6	5.1	4.9	5.5	5.8		
平成21年度	乗車人員(人)	304	261	306	269	278	274	316	255	252	215	225	265	3,220	3,514	91.6%
	対前年同月比	99.3%	106.5%	117.2%	87.6%	96.2%	94.8%	97.2%	106.7%	101.6%	96.4%	96.2%	92.0%	99.0%		
	便数(便)	48	44	56	48	52	44	48	44	48	44	48	48	572		
	1便当たり乗車人員(人/便)	6.3	5.9	5.5	5.6	5.3	6.2	6.6	5.8	5.3	4.9	4.7	5.5	5.6	5.8	97.1%
平成22年度	乗車人員(人)	262	252	256	269	312	252	350	392	330				2,675	3,514	76.1%
	対前年同月比	86.2%	96.6%	83.7%	100.0%	112.2%	92.0%	110.8%	153.7%	131.0%	-	-	-	83.1%		
	便数(便)	52	44	52	48	56	44	80	80	76				532		
	1便当たり乗車人員(人/便)	5.0	5.7	4.9	5.6	5.6	5.7	4.4	4.9	4.3	-	-	-	5.0	5.6	89.8%

収入・支出等推移(円)【目標(予定)額の欄は、年度途中の実績額入力の場合、当該実績額に対応した期間の按分額を入力願います。】

年度毎の推移	平成20年度		平成21年度		平成22年度	
	実績額	目標(予定)額	実績額	目標(予定)額	実績額	目標(予定)額
運行(航)収入	964,000	1,026,000	747,000	964,000	699,000	747,000
運賃収入	964,000	1,026,000	747,000	964,000	699,000	747,000
広告料						
協賛金等						
その他の収入						
運行欠損額(国・県の補助金、市町村負担等)	1,223,150		1,024,300		1,548,000	
運行(航)経費	2,187,150	2,187,150	1,771,300	1,771,300	2,247,000	
収支率(実績、※(2)目標値)	44.1%	46.9%	42.2%	54.4%	31.1%	-
乗車人員1人当たりの運行(航)経費	672	622	550	504	840	-

平成22年度 運行(航)経費に占める収入及び負担等の割合



乗車人員目標値【※(1)】または収支率目標値【※(2)】の設定根拠(年度毎に目標値が異なる場合は、年度毎に記載願います。)

南木曾町の人口は H19年5099人、H20年5049人、H21年4989人、H22年4917人(各年4/1住基人口)と毎年1%超の人口減少している状態である。利用啓発し乗車人数の増加を目指す、住民の絶対数が減る中利用者数の増まで見込めないことから、運行開始以降の(平成19年度)の利用者数、収支率の最大値を目標数値としていく。

地域・ルート別

運行(航)実績表(地域・ルート別)【A-1表】

協議会名	南木曾町地域公共交通協議会	運行(航)形態	
地域・ルート名等	ルートの起点～終点間のキロ程 <input type="text"/> km	運賃等	

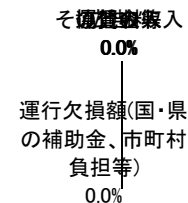
乗車人員の推移(人)

年度	乗車人員 他	月												合計(a)	※(1)目標値(b)	達成率(a)/(b)	
		4月	5月	6月	7月	8月	9月	10月	11月	12月	1月	2月	3月				
平成20年度	乗車人員(人)														-	/	/
	便数(便)														-		
	1便当たり乗車人員(人/便)	-	-	-	-	-	-	-	-	-	-	-	-	-	-		
平成21年度	乗車人員(人)														-	/	/
	対前年同月比	-	-	-	-	-	-	-	-	-	-	-	-	-	-		
	便数(便)														-		
平成22年度	乗車人員(人)														-	/	/
	対前年同月比	-	-	-	-	-	-	-	-	-	-	-	-	-	-		
	便数(便)														-		
	1便当たり乗車人員(人/便)	-	-	-	-	-	-	-	-	-	-	-	-	-	-		

収入・支出等推移(円)【目標(予定)額の欄は、年度途中の実績額入力の場合、当該実績額に対応した期間の按分額を入力願います。】

年度毎の推移	平成20年度		平成21年度		平成22年度	
	実績額	目標(予定)額	実績額	目標(予定)額	実績額	目標(予定)額
運行(航)収入	-	-	-	-	-	-
運賃収入						
広告料						
協賛金等						
その他の収入						
運行欠損額(国・県の補助金、市町村負担等)	-	/	-	/	-	/
運行(航)経費						
収支率(実績、※(2)目標値)	-	-	-	-	-	-
乗車人員1人当たりの運行(航)経費	-	-	-	-	-	-

平成22年度 運行(航)経費に占める収入及び負担等の割合



乗車人員目標値【※(1)】または収支率目標値【※(2)】の設定根拠(年度毎に目標値が異なる場合は、年度毎に記載願います。)

(記載例①)本ルートのバス運行を総合事業による支援終了後も持続可能なものとするためには、本ルートの運行に係る当市の財政負担を年間2,000万円程度に納めることが望ましく、運行経費全体の3分の1に当たる約1,000万円を運賃等の収入で賄うことを目標としている。そのため、収入目標の1,000万円から広告料、協賛金等の見込額を差し引き、運賃から逆算して乗車人員目標値を試算している。

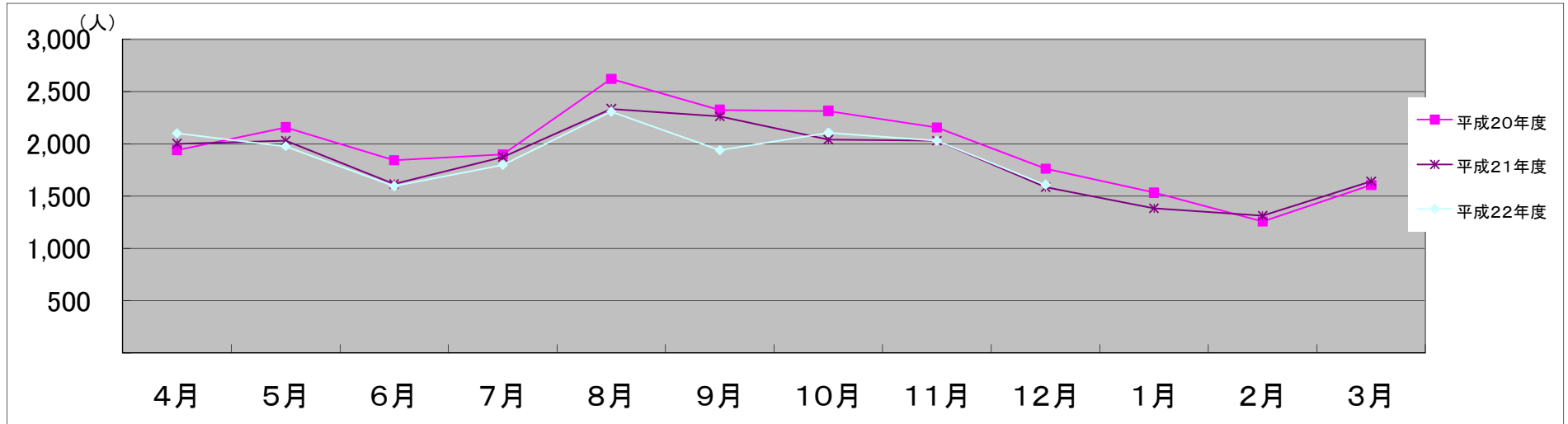
(計算式)

(記載例②)本地域のデマンドタクシー運行に当たっては、既存の統計調査及び事前に実施した地域住民アンケート等により、同地域の交通不便者(高齢者・中高生等)の人数を把握しており、交通不便者の人数に想定される利用頻度を掛け合わせることで利用見込み者数を試算。これに利用促進啓発事業効果による5%増を見込み、乗車人員目標値を試算した。

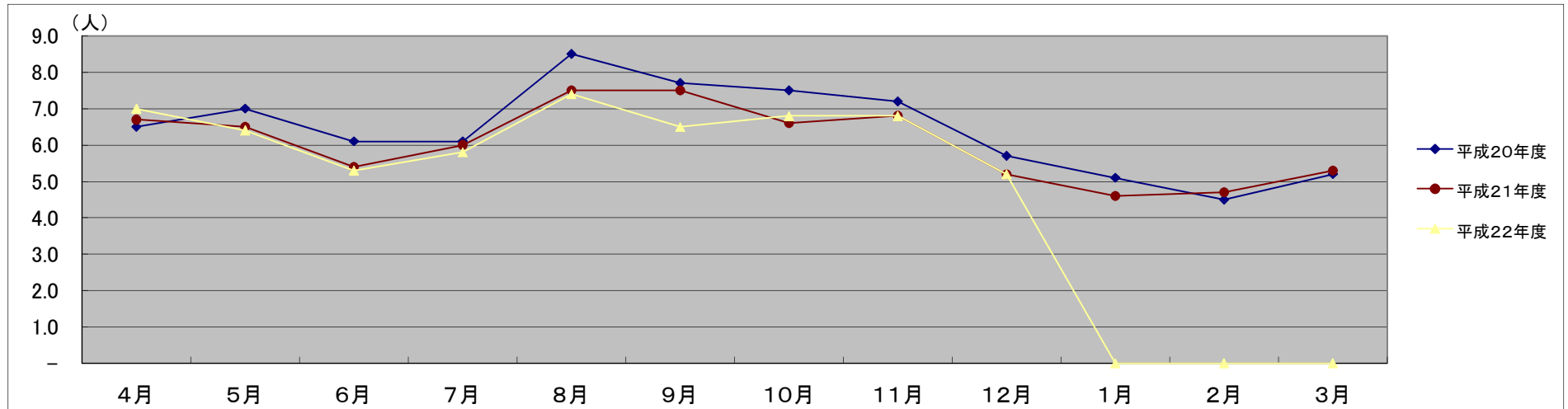
(計算式)

保神線

乗車人員の推移(人)

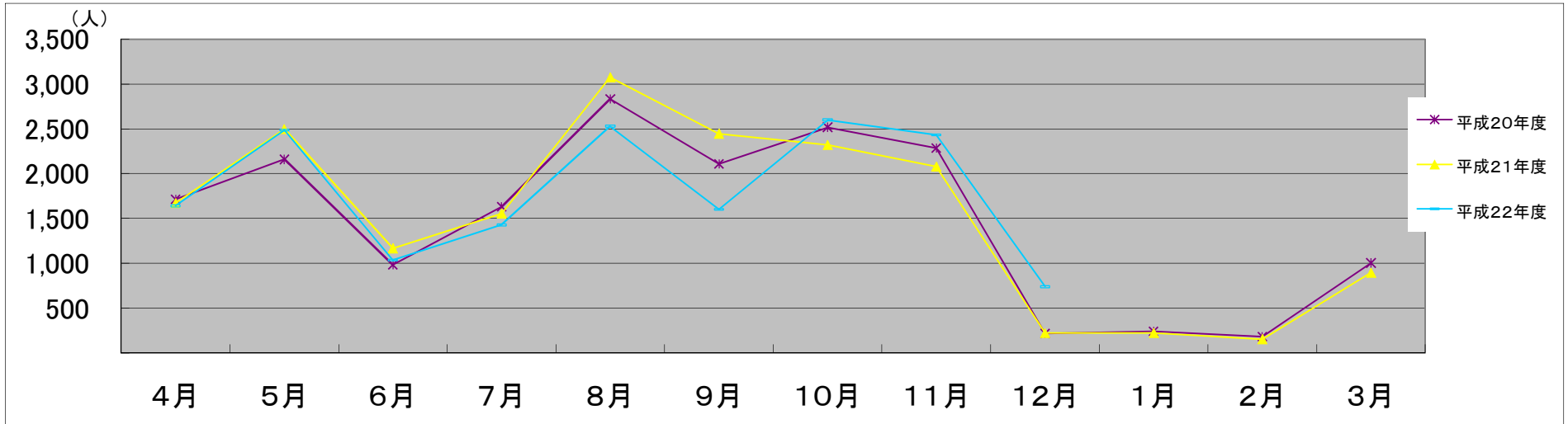


1便または1日当たりの乗車人員の推移(人)

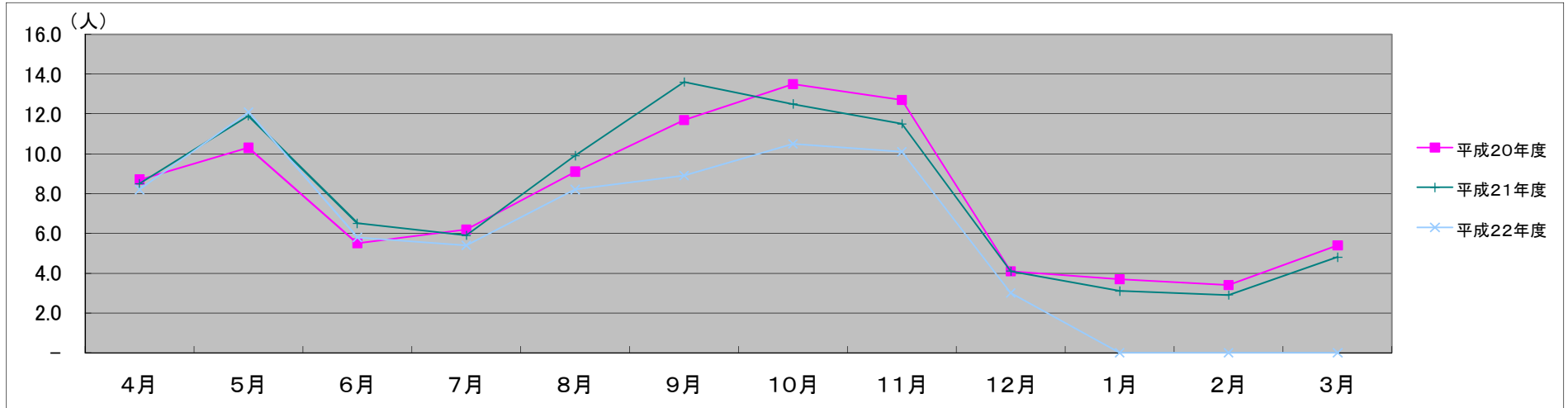


馬籠線

乗車人員の推移(人)

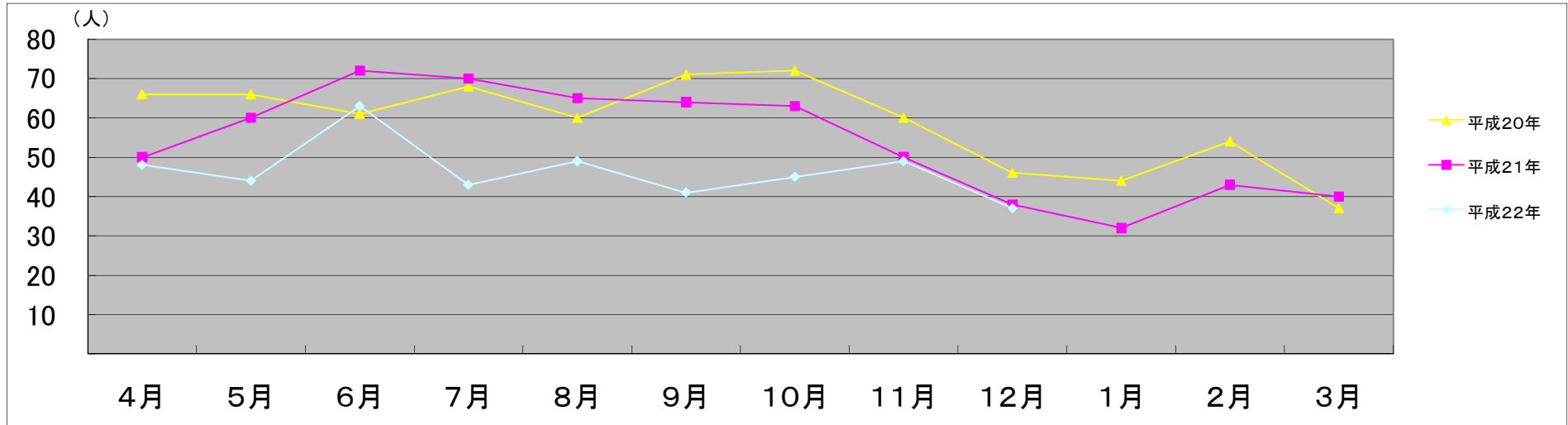


1便または1日当たりの乗車人員の推移(人)

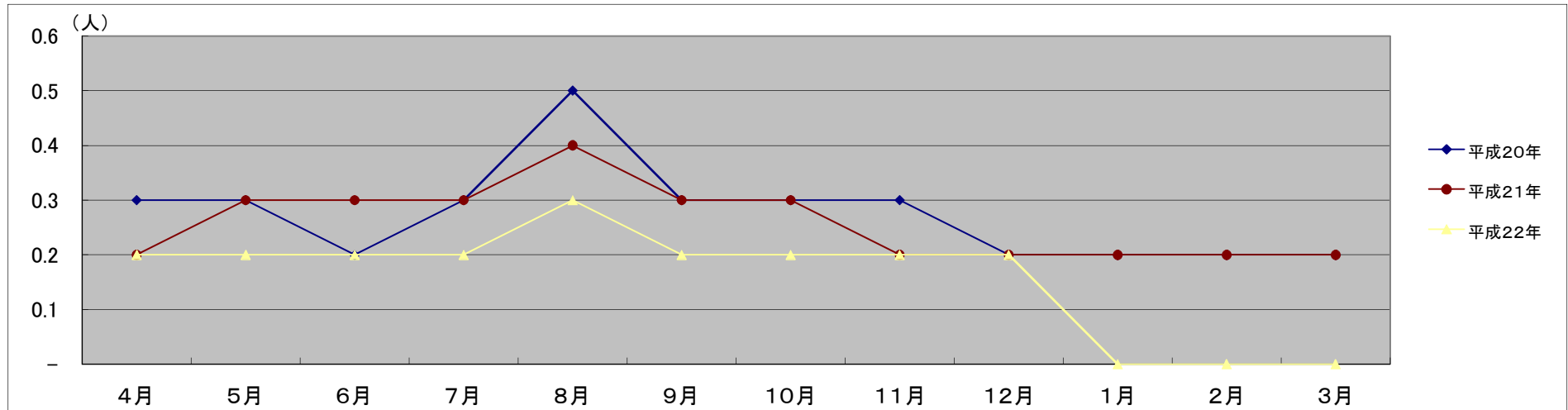


与川・北部線(混乗)

乗車人員の推移(人)



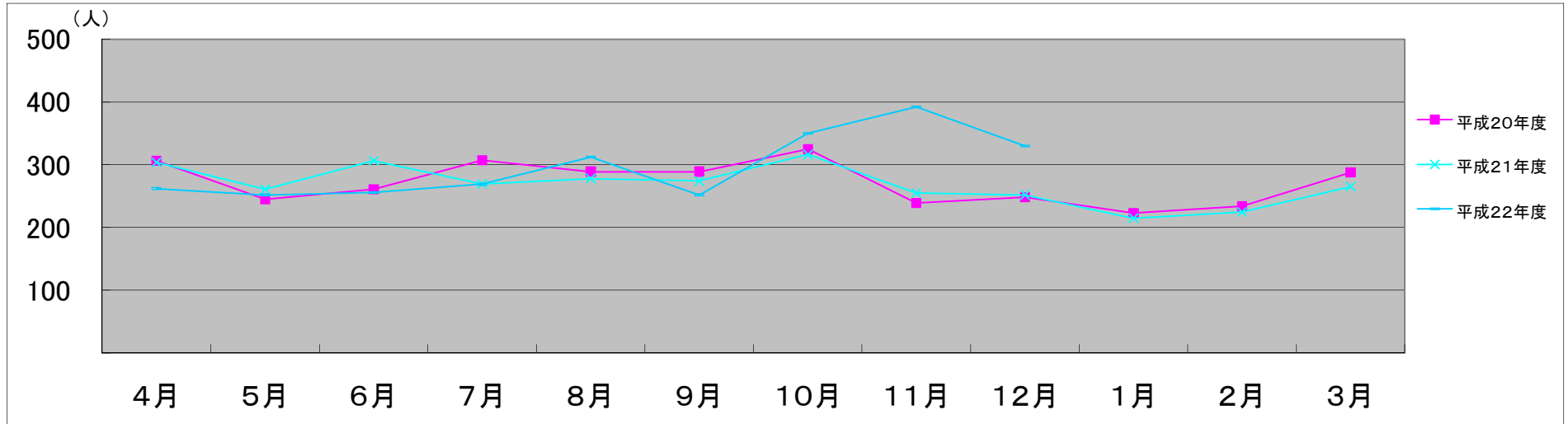
1便または1日当たりの乗車人員の推移(人)



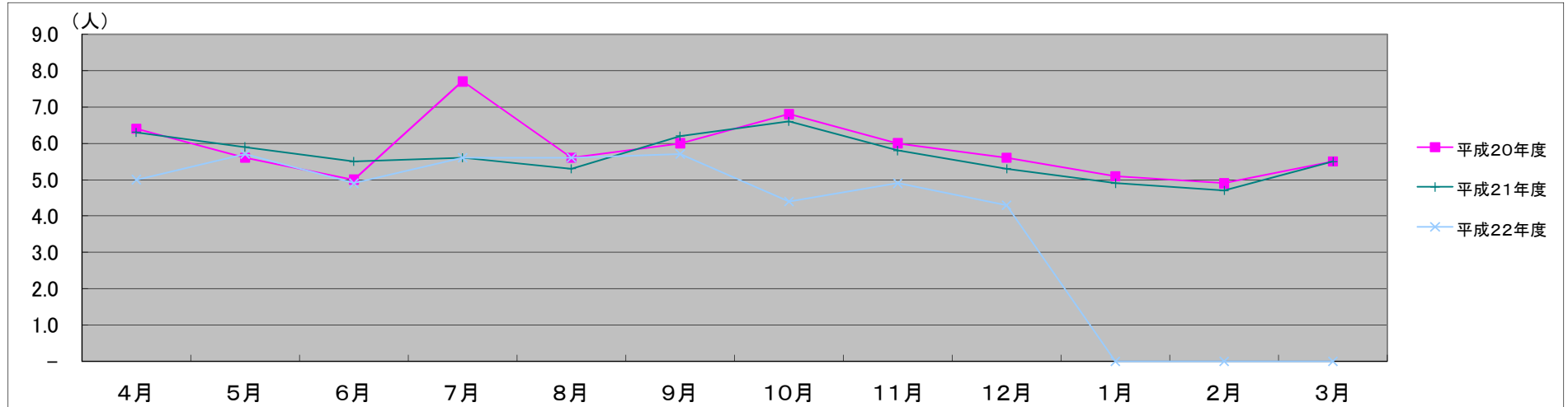


田立線

乗車人員の推移(人)



1便または1日当たりの乗車人員の推移(人)





## 総括表

## 運行(航)実績表(総括表)【B表】

協議会名

南木曾町地域公共交通協議会

平成20年度

乗車人員の推移(人)

地域・ルート	4月	5月	6月	7月	8月	9月	10月	11月	12月	1月	2月	3月	合計(a)	目標値(b)	達成率 (a)/(b)
No.1 保神線	1,941	2,158	1,844	1,898	2,620	2,324	2,314	2,154	1,763	1,533	1,256	1,607	23,412	21,438	109.2%
1便当たり乗車人員 (人/便)	6.5	7.0	6.1	6.1	8.5	7.7	7.5	7.2	5.7	5.1	4.5	5.2	6.4	-	-
No.2 馬籠線	1,713	2,159	986	1,630	2,832	2,109	2,517	2,284	221	245	183	1,005	17,884	18,540	96.5%
1便当たり乗車人員 (人/便)	8.7	10.3	5.5	6.2	9.1	11.7	13.5	12.7	4.1	3.7	3.4	5.4	8.7	-	-
No.3 与川・北部線(混乗)	66	66	61	68	60	71	72	60	46	44	54	37	705	852	82.7%
1便当たり乗車人員 (人/便)	0.3	0.3	0.2	0.3	0.5	0.3	0.3	0.3	0.2	0.2	0.2	0.2	0.3	-	-
No.4 田立線	306	245	261	307	289	289	325	239	248	223	234	288	3,254	3,514	92.6%
1便当たり乗車人員 (人/便)	6.4	5.6	5.0	7.7	5.6	6.0	6.8	6.0	5.6	5.1	4.9	5.5	5.8	-	-
No.5	-	-	-	-	-	-	-	-	-	-	-	-	-	-	-
1便当たり乗車人員 (人/便)	-	-	-	-	-	-	-	-	-	-	-	-	-	-	-
乗車人員 合計	4,026	4,628	3,152	3,903	5,801	4,793	5,228	4,737	2,278	2,045	1,727	2,937	45,255		

運行(航)経費・運賃収入等〔車両台数の合計欄は、実証運行(航)延べ台数ではなく、実台数を入力願います。〕

地域・ルート	年間運行(航)経費 (円) (A)	車両台数 (台)	年間運行 (航)日数 (日)	年間運行(航)収入 (円) (B)	収支率 (B)/(A)	運行(航)開始日	運行(航)主体(委託先)
No.1 保神線	16,233,000		3,638	6,560,000	40.4%	平成19年4月1日	おんたけ交通(株)
No.2 馬籠線	8,505,000			8,633,300	101.5%	平成19年4月1日	おんたけ交通(株)
No.3 与川・北部線(混乗)	1,848,630			202,000	10.9%	平成19年4月1日	おんたけ交通(株)
No.4 田立線	2,187,150			964,000	44.1%	平成19年4月1日	(株)南木曾観光タクシー
No.5	-			-	-		
合計	28,773,780		3,638	16,359,300	56.9%		

## 総括表

## 運行(航)実績表(総括表)【B表】

協議会名

南木曾町地域公共交通協議会

平成21年度

乗車人員の推移(人)

地域・ルート	4月	5月	6月	7月	8月	9月	10月	11月	12月	1月	2月	3月	合計(a)	目標値(b)	達成率 (a)/(b)
No.1 保神線	2,001	2,029	1,614	1,874	2,334	2,262	2,038	2,030	1,585	1,385	1,314	1,640	22,106	23,412	94.4%
1便当たり乗車人員 (人/便)	6.7	6.5	5.4	6.0	7.5	7.5	6.6	6.8	5.2	4.6	4.7	5.3	6.1	6	94.9%
No.2 馬籠線	1,671	2,495	1,166	1,557	3,073	2,444	2,319	2,077	223	223	154	894	18,296	18,540	98.7%
1便当たり乗車人員 (人/便)	8.5	11.9	6.5	5.9	9.9	13.6	12.5	11.5	4.1	3.1	2.9	4.8	8.8	8.7	1.0
No.3 与川・北部線(混乗)	50	60	72	70	65	64	63	50	38	32	43	40	647	852	75.9%
1便当たり乗車人員 (人/便)	0.2	0.3	0.3	0.3	0.4	0.3	0.3	0.2	0.2	0.2	0.2	0.2	0.2	0	78.0%
No.4 田立線	304	261	306	269	278	274	316	255	252	215	225	265	3,220	3,514	91.6%
1便当たり乗車人員 (人/便)	6.3	5.9	5.5	5.6	5.3	6.2	6.6	5.8	5.3	4.9	4.7	5.5	5.6	6	97.1%
No.5	-	-	-	-	-	-	-	-	-	-	-	-	-	-	-
1便当たり乗車人員 (人/便)	-	-	-	-	-	-	-	-	-	-	-	-	-	-	-
乗車人員 合計	4,026	4,845	3,158	3,770	5,750	5,044	4,736	4,412	2,098	1,855	1,736	2,839	44,269		

運行(航)経費・運賃収入等〔車両台数の合計欄は、実証運行(航)延べ台数ではなく、実台数を入力願います。〕

地域・ルート	年間運行(航)経費 (円) (A)	車両台数 (台)	年間運行 (航)日数 (日)	年間運行(航)収入 (円) (B)	収支率 (B)/(A)	運行(航)開始日	運行(航)主体(委託先)
No.1 保神線	15,603,000		3,638	6,150,318	39.4%	平成19年4月1日	おんたけ交通(株)
No.2 馬籠線	8,200,500			8,985,000	109.6%	平成19年4月1日	おんたけ交通(株)
No.3 与川・北部線(混乗)	1,776,600			154,000	8.7%	平成19年4月1日	おんたけ交通(株)
No.4 田立線	1,771,300			747,000	42.2%	平成19年4月1日	(株)南木曾観光タクシー
No.5	-			-	-		
合計	27,351,400		3,638	16,036,318	58.6%		

## 総括表

## 運行(航)実績表(総括表)【B表】

協議会名

南木曾町地域公共交通協議会

平成22年度

乗車人員の推移(人)

地域・ルート	4月	5月	6月	7月	8月	9月	10月	11月	12月	1月	2月	3月	合計(a)	目標値(b)	達成率 (a)/(b)
No.1 保神線	2,099	1,976	1,594	1,795	2,306	1,937	2,106	2,029	1,607	-	-	-	17,449	23,412	74.5%
1便当たり乗車人員 (人/便)	7.0	6.4	5.3	5.8	7.4	6.5	6.8	6.8	5.2	-	-	-	6.3	6	104.1%
No.2 馬籠線	1,642	2,484	1,039	1,429	2,529	1,602	2,600	2,432	741	-	-	-	16,498	18,540	89.0%
1便当たり乗車人員 (人/便)	8.2	12.1	5.8	5.4	8.2	8.9	10.5	10.1	3.0	-	-	-	7.9	9	0.9
No.3 与川・北部線(混乗)	48	44	63	43	49	41	45	49	37	-	-	-	419	852	49.2%
1便当たり乗車人員 (人/便)	0.2	0.2	0.2	0.2	0.3	0.2	0.2	0.2	0.2	-	-	-	0.2	0	100.0%
No.4 田立線	262	252	256	269	312	252	350	392	330	-	-	-	2,675	3,514	76.1%
1便当たり乗車人員 (人/便)	5.0	5.7	4.9	5.6	5.6	5.7	4.4	4.9	4.3	-	-	-	5.0	6	89.8%
No.5	-	-	-	-	-	-	-	-	-	-	-	-	-	-	-
1便当たり乗車人員 (人/便)	-	-	-	-	-	-	-	-	-	-	-	-	-	-	-
乗車人員 合計	4,051	4,756	2,952	3,536	5,196	3,832	5,101	4,902	2,715	-	-	-	37,041		

運行(航)経費・運賃収入等〔車両台数の合計欄は、実証運行(航)延べ台数ではなく、実台数を入力願います。〕

地域・ルート	年間運行(航)経費 (円) (A)	車両台数 (台)	年間運行 (航)日数 (日)	年間運行(航)収入 (円) (B)	収支率 (B)/(A)	運行(航)開始日	運行(航)主体(委託先)
No.1 保神線	15,603,000		2,748	4,536,000	29.1%	平成19年4月1日	おんたけ交通(株)
No.2 馬籠線	11,077,500			7,775,000	70.2%	平成19年4月1日	おんたけ交通(株)
No.3 与川・北部線(混乗)	1,774,500			115,000	6.5%	平成19年4月1日	おんたけ交通(株)
No.4 田立線	2,247,000			699,000	31.1%	平成19年4月1日	(株)南木曾観光タクシー
No.5	-			-	-		
合計	30,702,000		2,748	13,125,000	42.7%		