

総括表

運行(航)実績表(総括表)【B表】

協議会名	南木曾町地域公共交通協議会
------	---------------

平成22年度

乗合タクシー分

乗車人員の推移(人)

地域・ルート	4月	5月	6月	7月	8月	9月	10月	11月	12月	1月	2月	3月	合計(a)	目標値(b)	達成率(a)/(b)
No.1 北部線 乗り合いタクシー	15	14	21	13	17	8	14	15	7	9	13	7	153	161	95.0%
	1.9	1.4	1.6	1.4	1.9	1.6	2.3	1.9	1.4	1.1	1.3	1.2	1.6	2	98.6%
No.2 田立線 乗り合いタクシー	5	8	7	11	8	8	13	8	7	10	12	18	115	55	209.1%
	1.7	4.0	1.8	1.8	2.0	2.0	2.2	2.0	3.5	1.7	2.4	2.6	2.2	1	1.7
No.3 与川線 乗り合いタクシー	45	39	58	50	38	54	51	35	47	54	52	51	574	632	90.8%
	2.0	2.3	2.2	2.4	2.0	2.3	2.3	2.2	2.5	2.8	2.1	1.8	2.2	2	106.3%
No.4 広瀬線 乗り合いタクシー	-	-	-	-	-	-	-	-	-	-	-	-	-	12	0.0%
	-	-	-	-	-	-	-	-	-	-	-	-	-	-	#VALUE!
No.5 蘭線 乗り合いタクシー	-	-	-	-	-	-	-	-	-	-	-	-	-	12	0.0%
	-	-	-	-	-	-	-	-	-	-	-	-	-	-	-
乗車人員 合計	65	61	86	74	63	70	78	58	61	73	77	76	842		

運行(航)経費・運賃収入等〔車両台数の合計欄は、実証運行(航)延べ台数ではなく、実台数を入力願います。〕

地域・ルート	年間運行(航)経費(円) (A)	車両台数(台)	年間運行便数	年間運行(航)収入(円) (B)	収支率(B)/(A)	運行(航)開始日	運行(航)主体(委託先)
No.1 北部線 乗り合いタクシー	252,200		97	45,900	18.2%	平成19年4月1日	㈱南木曾観光タクシー
No.2 田立線 乗り合いタクシー	137,800		53	34,500	25.0%	平成19年4月1日	㈱南木曾観光タクシー
No.3 与川線 乗り合いタクシー	620,655		257	172,200	27.7%	平成19年4月1日	㈱南木曾観光タクシー
No.4 広瀬線 乗り合いタクシー	-		-	-	-	平成22年3月1日	㈱南木曾観光タクシー
No.5 蘭線 乗り合いタクシー	-		-	-	-	平成22年3月1日	㈱南木曾観光タクシー
合計	1,010,655		407	252,600	25.0%		

総括表

運行(航)実績表(総括表)【B表】

協議会名	南木曾町地域公共交通協議会
------	---------------

平成21年度

乗合タクシー分

乗車人員の推移(人)

地域・ルート	4月	5月	6月	7月	8月	9月	10月	11月	12月	1月	2月	3月	合計(a)	目標値(b)	達成率(a)/(b)
No.1 北部線 乗り合いタクシー	6	6	16	14	8	13	18	14	22	17	15	12	161	150	107.3%
所収当り乗車人員(人/便)	1.5	1.2	1.8	1.4	1.6	1.6	1.4	1.8	2.0	1.5	1.5	1.7	1.6	2	106.3%
No.2 田立線 乗り合いタクシー	-	-	-	-	5	3	7	1	7	10	14	8	55	12	458.3%
所収当り乗車人員(人/便)	-	-	-	-	1.3	1.0	1.4	1.0	1.4	1.4	1.3	1.3	1.3	1.0	1.3
No.3 与川線 乗り合いタクシー	42	37	46	53	52	34	37	37	39	24	49	58	508	632	80.4%
所収当り乗車人員(人/便)	2.0	2.5	2.0	2.1	2.5	1.7	1.9	1.8	2.3	1.8	2.3	2.2	2.1	2	87.5%
No.4 広瀬線 乗り合いタクシー	-	-	-	-	-	-	-	-	-	-	-	-	-	1	#VALUE!
所収当り乗車人員(人/便)	-	-	-	-	-	-	-	-	-	-	-	-	-	-	#VALUE!
No.5 蘭線 乗り合いタクシー	-	-	-	-	-	-	-	-	-	-	-	-	-	1	#VALUE!
所収当り乗車人員(人/便)	-	-	-	-	-	-	-	-	-	-	-	-	-	-	-
乗車人員 合計	48	43	62	67	65	50	62	52	68	51	78	78	724		

運行(航)経費・運賃収入等〔車両台数の合計欄は、実証運行(航)延べ台数ではなく、実台数を入力願います。〕

地域・ルート	年間運行(航)経費(円) (A)	車両台数(台)	年間運行便数	年間運行(航)収入(円) (B)	収支率(B)/(A)	運行(航)開始日	運行(航)主体(委託先)
No.1 北部線 乗り合いタクシー	262,600		101	48,300	18.4%	平成19年4月1日	(株)南木曾観光タクシー
No.2 田立線 乗り合いタクシー	109,200		42	16,500	15.1%	平成19年4月1日	(株)南木曾観光タクシー
No.3 与川線 乗り合いタクシー	584,430		242	152,400	26.1%	平成19年4月1日	(株)南木曾観光タクシー
No.4 広瀬線 乗り合いタクシー	-		-	-	-	平成22年3月1日	(株)南木曾観光タクシー
No.5 蘭線 乗り合いタクシー	-		-	-	-	平成22年3月1日	(株)南木曾観光タクシー
合計	956,230		385	217,200	22.7%		

総括表

運行(航)実績表(総括表)【B表】

協議会名	南木曾町地域公共交通協議会
------	---------------

平成20年度

乗合タクシー分

乗車人員の推移(人)

地域・ルート	4月	5月	6月	7月	8月	9月	10月	11月	12月	1月	2月	3月	合計(a)	目標値(b)	達成率 (a)/(b)
No.1 北部線 乗り合いタクシー	14	5	11	13	7	18	20	12	12	12	13	13	150	101	148.5%
※1日あたり乗車人員 (人/便)	1.3	1.7	1.4	1.4	1.4	1.3	1.4	1.7	1.5	1.7	1.4	1.6	1.5	-	-
No.2 田立線 乗り合いタクシー	-	-	-	-	-	-	-	-	-	-	-	-	-	12	#VALUE!
※1日あたり乗車人員 (人/便)	-	-	-	-	-	-	-	-	-	-	-	-	-	-	-
No.3 与川線 乗り合いタクシー	54	56	52	44	40	44	48	39	44	47	40	40	548	632	86.7%
※1日あたり乗車人員 (人/便)	2.6	2.8	3.1	2.4	2.1	2.9	2.4	2.0	2.2	2.0	2.1	1.9	2.4	-	-
No.4	-	-	-	-	-	-	-	-	-	-	-	-	-	-	-
※1日あたり乗車人員 (人/便)	-	-	-	-	-	-	-	-	-	-	-	-	-	-	-
No.5	-	-	-	-	-	-	-	-	-	-	-	-	-	-	-
※1日あたり乗車人員 (人/便)	-	-	-	-	-	-	-	-	-	-	-	-	-	-	-
乗車人員 合計	68	61	63	57	47	62	68	51	56	59	53	53	698		

運行(航)経費・運賃収入等〔車両台数の合計欄は、実証運行(航)延べ台数ではなく、実台数を入力願います。〕

地域・ルート	年間運行(航)経費 (円) (A)	車両台数 (台)	年間運行便 数	年間運行(航)収入 (円) (B)	収支率 (B)/(A)	運行(航)開始日	運行(航)主体(委託先)
No.1 北部線 乗り合いタクシー	267,800		103	45,000	16.8%	平成19年4月1日	(株)南木曾観光タクシー
No.2 田立線 乗り合いタクシー	-		-	-	-	平成19年4月1日	(株)南木曾観光タクシー
No.3 与川線 乗り合いタクシー	562,695		233	164,400	29.2%	平成19年4月1日	(株)南木曾観光タクシー
No.4	-			-	-		
No.5	-			-	-		
合計	830,495		336	209,400	25.2%		

地域・ルート別

運行(航)実績表(地域・ルート別)【A-1表】

協議会名	南木曾町地域公共交通協議会	運行(航)形態	第4条(事業許可)
地域・ルート名等	北部線 乗り合いタクシー ルートの起点～終点間のキロ程 km	運賃等	乳幼児無料・定額制(小学生:100円 中学生以上:300円)

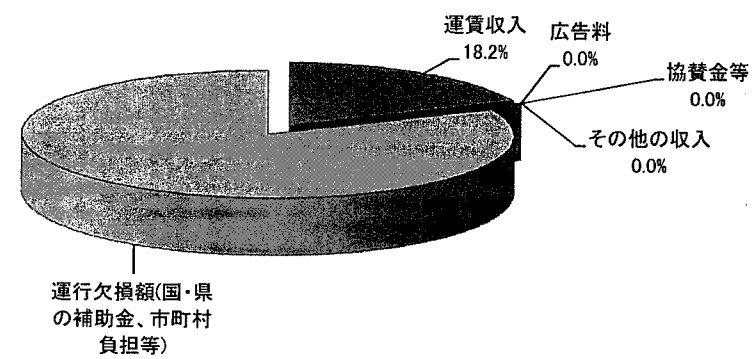
乗車人員の推移(人)

年度	乗車人員 他 乗車人員(人) 便数(便) 1便当たり乗車人員(人/便)	月												合計(a)	※(1) 目標値(b)	達成率 (a)/(b)
		4月	5月	6月	7月	8月	9月	10月	11月	12月	1月	2月	3月			
平成20年度	乗車人員(人)	14	5	11	13	7	18	20	12	12	12	13	13	150	101	148.5%
	便数(便)	11	3	8	9	5	14	14	7	8	7	9	8	103		
	1便当たり乗車人員(人/便)	1.3	1.7	1.4	1.4	1.4	1.3	1.4	1.7	1.5	1.7	1.4	1.6	1.5		-
平成21年度	乗車人員(人)	6	6	16	14	8	13	18	14	22	17	15	12	161	150	107.3%
	対前年同月比	42.9%	120.0%	145.5%	107.7%	114.3%	72.2%	90.0%	116.7%	183.3%	141.7%	115.4%	92.3%	107.3%		
	便数(便)	4	5	9	10	5	8	13	8	11	11	10	7	101		
平成22年度	乗車人員(人)	15	14	21	13	17	8	14	15	7	9	13	7	153	161	95.0%
	対前年同月比	250.0%	233.3%	131.3%	92.9%	212.5%	61.5%	77.8%	107.1%	31.8%	52.9%	86.7%	58.3%	95.0%		
	便数(便)	8	10	13	9	9	5	6	8	5	8	10	6	97		
	1便当たり乗車人員(人/便)	1.9	1.4	1.6	1.4	1.9	1.6	2.3	1.9	1.4	1.1	1.3	1.2	1.6	1.6	98.6%

収入・支出等推移(円)〔目標(予定)額の欄は、年度途中の実績額入力の場合、当該実績額に対応した期間の按分額を入力願います。〕

年度毎の推移	平成20年度		平成21年度		平成22年度	
	実績額	目標(予定)額	実績額	目標(予定)額	実績額	目標(予定)額
運行(航)収入	45,000	-	48,300	-	45,900	-
運賃収入	45,000		48,300		45,900	
広告料						
協賛金等						
その他の収入						
運行欠損額(国・県の補助金、市町村負担等)	222,800		214,300		206,300	
運行(航)経費	267,800		262,600		252,200	
収支率(実績、※(2)目標値)	16.8%	-	18.4%	-	18.2%	-
乗車人員1人当たりの運行(航)経費	1,785	-	1,631	-	1,648	-
参考	平成20年度	平成21年度	平成22年度			
国 総合事業費補助金						
県 運行(航)費欠損補助金等						
自治体負担額						

平成22年度 運行(航)経費に占める収入及び負担等の割合



乗車人員目標値【※(1)】または収支率目標値【※(2)】の設定根拠(年度毎に目標値が異なる場合は、年度毎に記載願います。81.8%)

(記載例①)本ルートのバス運行を総合事業による支援終了後も持続可能なものとするためには、本ルートの運行に係る当市の財政負担を年間2,000万円程度に納めることが望ましく、運行経費全体の3分の1に当たる約1,000万円を運賃等の収入で賄うことを目標としている。そのため、収入目標の1,000万円から広告料、協賛金等の見込額を差し引き、運賃から逆算して乗車人員目標値を試算している。

(計算式)

(記載例②)本地域のデマンドタクシー運行に当たっては、既存の統計調査及び事前に実施した地域住民アンケート等により、同地域の交通不便者(高齢者・中高生等)の人数を把握しており、交通不便者の人数に想定される利用頻度を掛け合わせることで利用見込み者数を試算。これに利用促進啓発事業効果による5%増を見込み、乗車人員目標値を試算した。

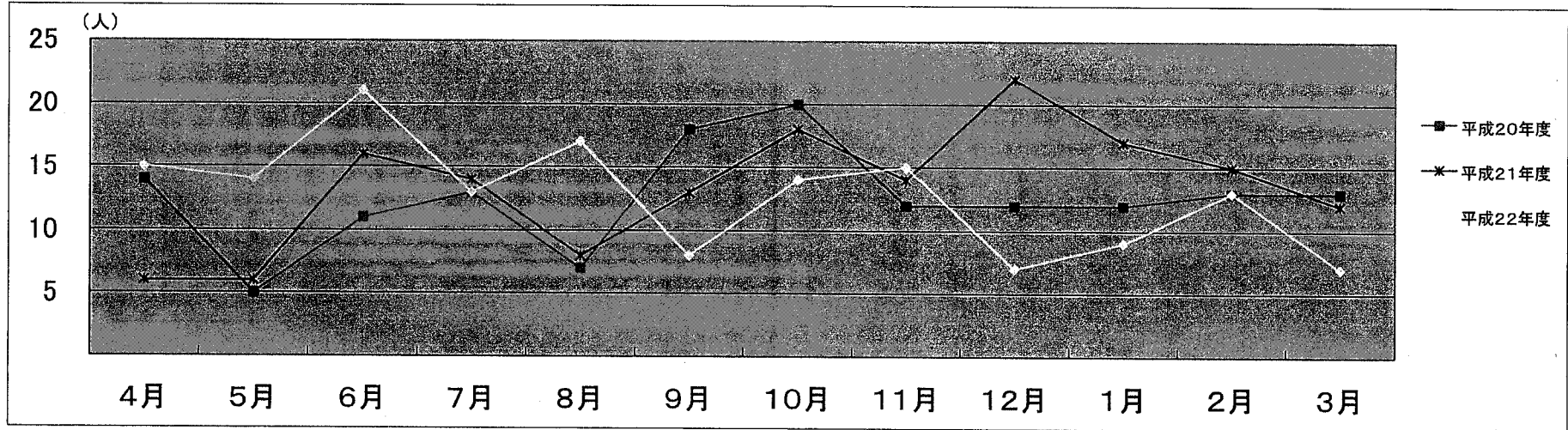
(計算式)

地域・ルート別

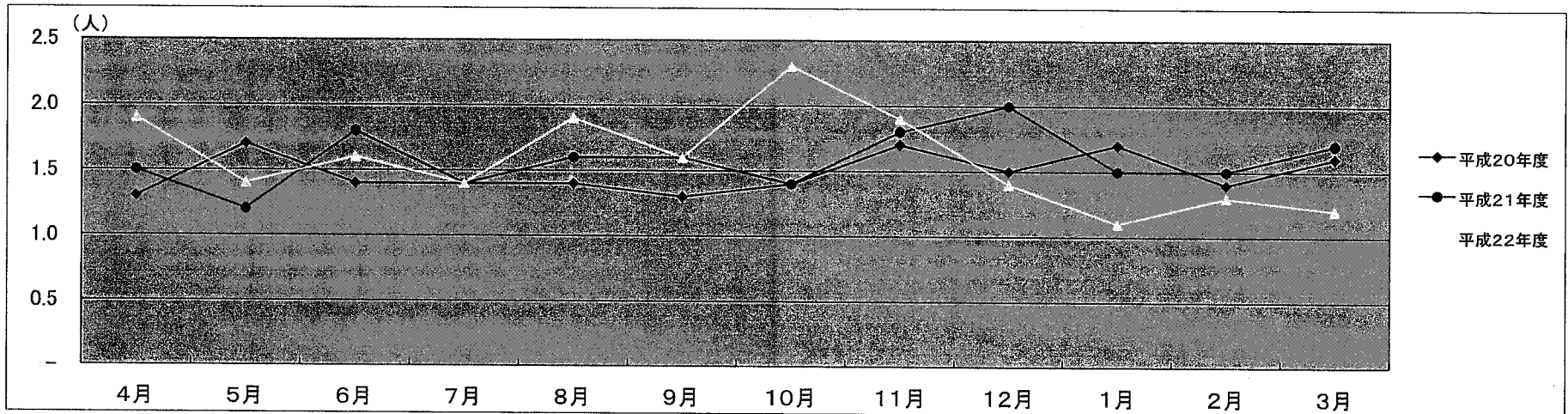
運行(航)実績グラフ(地域・ルート別)【A-2表】

北部線 乗り合いタクシー

乗車人員の推移(人)



1便または1日当たりの乗車人員の推移(人)



地域・ルート別 運行(航)実績表(地域・ルート別)【A-1表】

協議会名	南木曾町地域公共交通協議会	運行(航)形態	第4条(事業許可)
地域・ルート名等	田立線 乗り合いタクシー ルートの起点～終点間のキロ程 km	運賃等	乳幼児無料・(小学生: 100円から400円 中学生以上: 300円から800円)

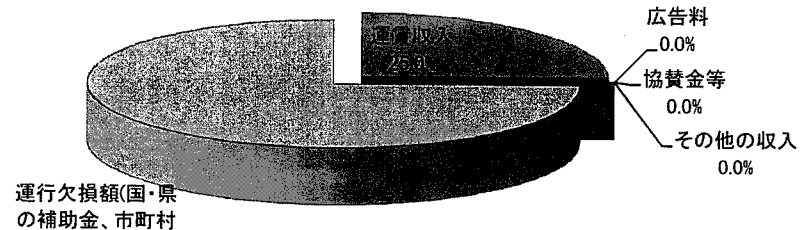
乗車人員の推移(人)

年度	乗車人員 他 乗車人員(人) 便数(便) 1便当たり乗車人員(人/便)	月												合計(a)	※(1) 目標値(b)	達成率 (a)/(b)		
		4月	5月	6月	7月	8月	9月	10月	11月	12月	1月	2月	3月					
平成20年度																-	12	#VALUE!
平成21年度						5	3	7	1	7	10	14	8	55	12	458.3%		
平成22年度						8	8	13	8	7	10	12	18	115	55	209.1%		
						1.3	1.0	1.4	1.0	1.4	1.4	1.3	1.3	1.3	1.0	131.0%		
		5	8	7	11	8	8	13	8	7	10	12	18	115	55	209.1%		
		3	2	4	6	4	4	6	4	2	6	5	7	53				
		1.7	4.0	1.8	1.8	2.0	2.0	2.2	2.0	3.5	1.7	2.4	2.6	2.2	1.3	166.9%		

収入・支出等推移(円)〔目標(予定)額の欄は、年度途中の実績額入力の場合、当該実績額に対応した期間の按分額を入力願います。〕

年度毎の推移	平成20年度		平成21年度		平成22年度	
	実績額	目標(予定)額	実績額	目標(予定)額	実績額	目標(予定)額
運行(航)収入	-	-	16,500	-	34,500	-
運賃収入	-	-	16,500	-	34,500	-
広告料						
協賛金等						
その他の収入						
運行欠損額(国・県の補助金、市町村負担等)	-	-	92,700	-	103,300	-
運行(航)経費			109,200		137,800	
収支率(実績、※(2)目標値)	-	-	15.1%	-	25.0%	-
乗車人員1人当たりの運行(航)経費	-	-	1,985	-	1,198	-

平成22年度 運行(航)経費に占める収入及び負担等の割合



乗車人員目標値【※(1)】または収支率目標値【※(2)】の設定根拠(年度毎に目標値が異なる場合は、年度毎に記載願います。)

(記載例①)本ルートのバス運行を総合事業による支援終了後も持続可能なものとするためには、本ルートの運行に係る当市の財政負担を年間2,000万円程度に納めることが望ましく、運行経費全体の3分の1に当たる約1,000万円を運賃等の収入で賄うことを目標としている。そのため、収入目標の1,000万円から広告料、協賛金等の見込額を差し引き、運賃から逆算して乗車人員目標値を試算している。

(計算式)

(記載例②)本地域のデマンドタクシー運行に当たっては、既存の統計調査及び事前に実施した地域住民アンケート等により、同地域の交通不便者(高齢者・中高生等)の人数を把握しており、交通不便者の人数に想定される利用頻度を掛け合わせることで利用見込み者数を試算。これに利用促進啓発事業効果による5%増を見込み、乗車人員目標値を試算した。

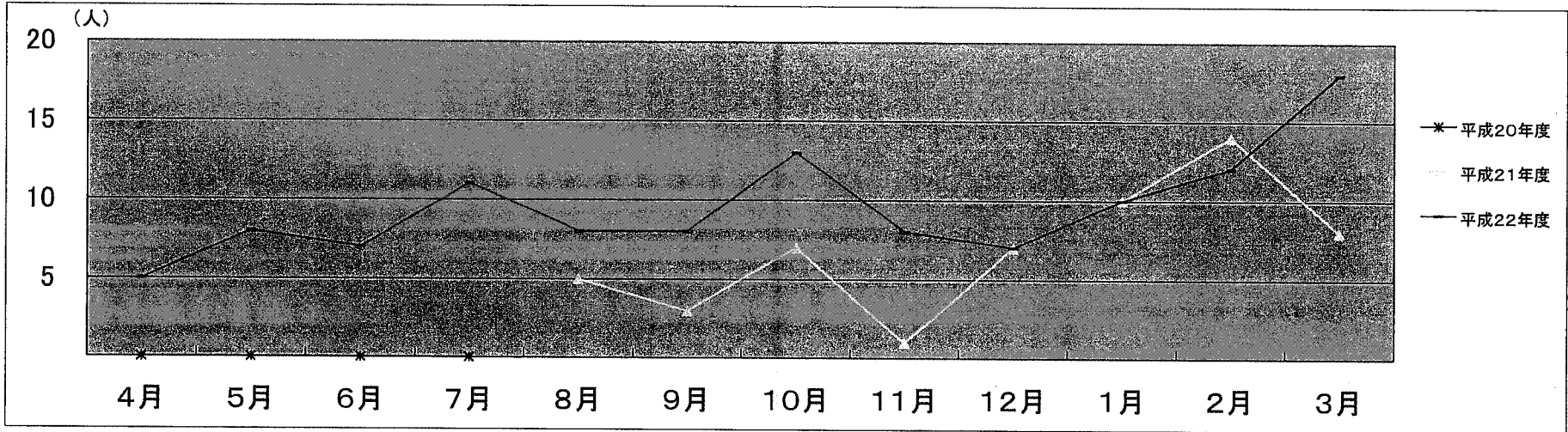
(計算式)

地域・ルート別

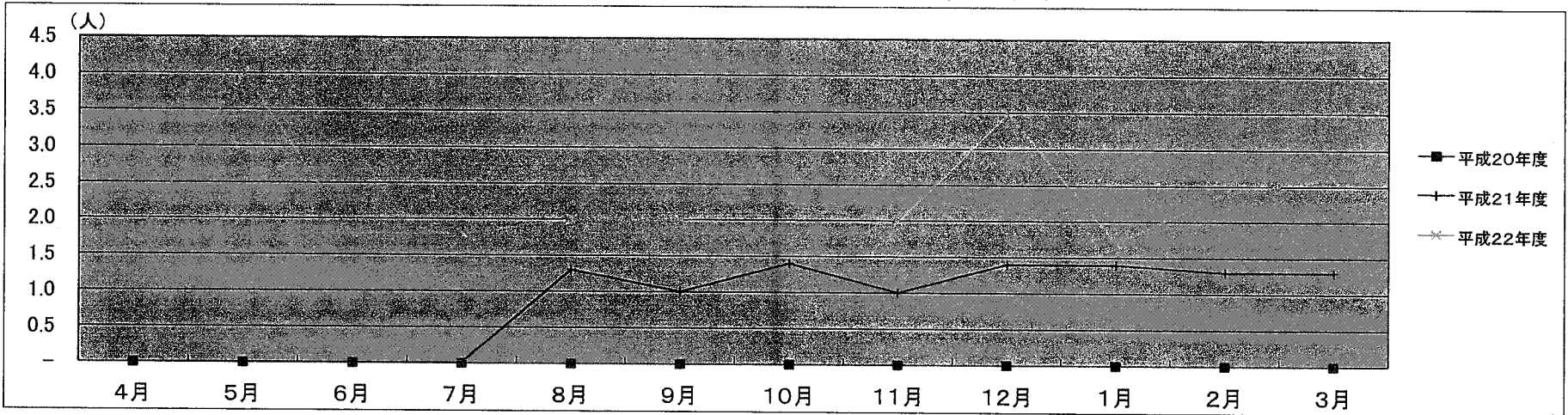
運行(航)実績グラフ(地域・ルート別)【A-2表】

田立線 乗り合いタクシー

乗車人員の推移(人)



1便または1日当たりの乗車人員の推移(人)



地域・ルート別 運行(航)実績表(地域・ルート別)【A-1表】

協議会名	南木曾町地域公共交通協議会	運行(航)形態	第4条(事業許可) 平成21年4月から
地域・ルート名等	与川線 乗り合いタクシー ルートの起点～終点間のキロ程 km	運賃等	乳幼児無料・定額制(小学生:100円 中学生以上:300円)

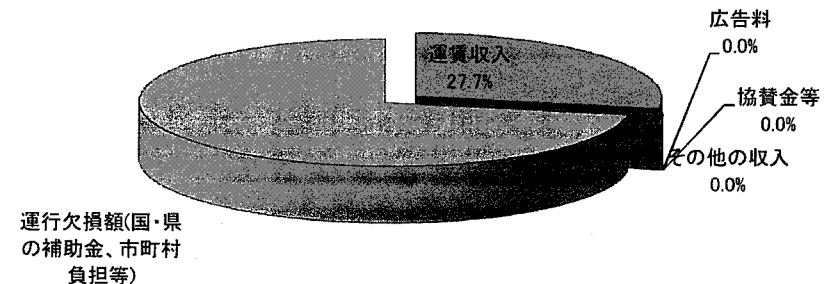
乗車人員の推移(人)

年度	乗車人員 他	月												合計(a)	※(1) 目標値(b)	達成率 (a)/(b)
		4月	5月	6月	7月	8月	9月	10月	11月	12月	1月	2月	3月			
平成20年度	乗車人員(人)	54	56	52	44	40	44	48	39	44	47	40	40	548	632	86.7%
	便数(便)	21	20	17	18	19	15	20	20	20	23	19	21	233		
	1便当たり乗車人員(人/便)	2.6	2.8	3.1	2.4	2.1	2.9	2.4	2.0	2.2	2.0	2.1	1.9	2.4		
平成21年度	乗車人員(人)	42	37	46	53	52	34	37	37	39	24	49	58	508	632	80.4%
	対前年同月比	77.8%	66.1%	88.5%	120.5%	130.0%	77.3%	77.1%	94.9%	88.6%	51.1%	122.5%	145.0%	92.7%		
	便数(便)	21	15	23	25	21	20	19	21	17	13	21	26	242		
	1便当たり乗車人員(人/便)	2.0	2.5	2.0	2.1	2.5	1.7	1.9	1.8	2.3	1.8	2.3	2.2	2.1	2.4	87.5%
平成22年度	乗車人員(人)	45	39	58	50	38	54	51	35	47	54	52	51	574	632	90.8%
	対前年同月比	107.1%	105.4%	126.1%	94.3%	73.1%	158.8%	137.8%	94.6%	120.5%	225.0%	106.1%	87.9%	113.0%		
	便数(便)	22	17	26	21	19	23	22	16	19	19	25	28	257		
	1便当たり乗車人員(人/便)	2.0	2.3	2.2	2.4	2.0	2.3	2.3	2.2	2.5	2.8	2.1	1.8	2.2	2.1	106.3%

収入・支出等推移(円)〔目標(予定)額の欄は、年度途中の実績額入力の場合、当該実績額に対応した期間の按分額を入力願います。〕

年度毎の推移	平成20年度		平成21年度		平成22年度	
	実績額	目標(予定)額	実績額	目標(予定)額	実績額	目標(予定)額
運行(航)収入	164,400	-	152,400	-	172,200	-
運賃収入	164,400	-	152,400	-	172,200	-
広告料						
協賛金等						
その他の収入						
運行欠損額(国・県の補助金、市町村負担等)	398,295		432,030		448,455	
運行(航)経費	562,695		584,430		620,655	
収支率(実績、※(2)目標値)	29.2%	-	26.1%	-	27.7%	-
乗車人員1人当たりの運行(航)経費	1,027	-	1,150	-	1,081	-

平成22年度 運行(航)経費に占める収入及び負担等の割合



乗車人員目標値【※(1)】または収支率目標値【※(2)】の設定根拠(年度毎に目標値が異なる場合は、年度毎に記載願います。)

(記載例①)本ルートのバス運行を総合事業による支援終了後も持続可能なものとするためには、本ルートの運行に係る当市の財政負担を年間2,000万円程度に納めることが望ましく、運行経費全体の3分の1に当たる約1,000万円を運賃等の収入で賄うことを目標としている。そのため、収入目標の1,000万円から広告料、協賛金等の見込額を差し引き、運賃から逆算して乗車人員目標値を試算している。

(計算式)

(記載例②)本地域のデマンドタクシー運行に当たっては、既存の統計調査及び事前に実施した地域住民アンケート等により、同地域の交通不便者(高齢者・中高生等)の人数を把握しており、交通不便者の人数に想定される利用頻度を掛け合わせることで利用見込み者数を試算。これに利用促進啓発事業効果による5%増を見込み、乗車人員目標値を試算した。

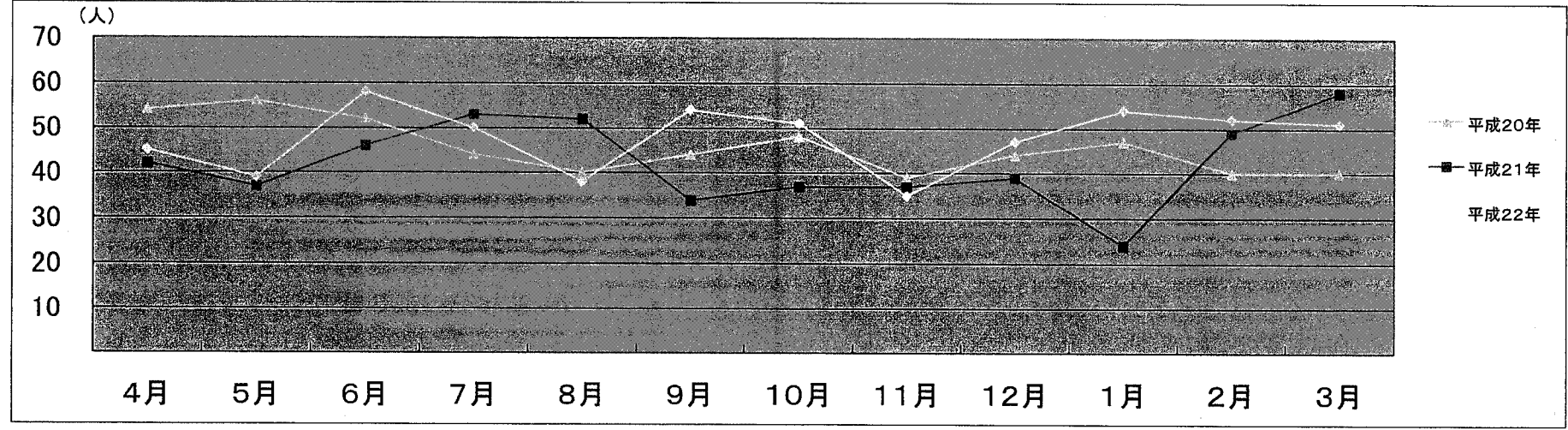
(計算式)

地域・ルート別

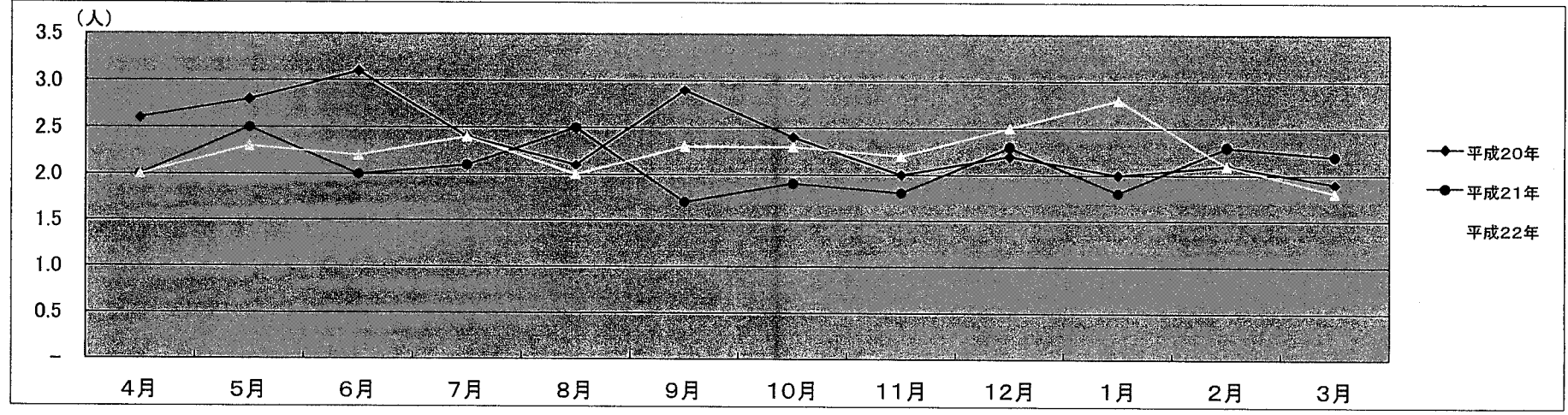
運行(航)実績グラフ(地域・ルート別)【A-2表】

与川線 乗り合いタクシー

乗車人員の推移(人)



1便または1日当たりの乗車人員の推移(人)



地域・ルート別

運行(航)実績表(地域・ルート別)【A-1表】

協議会名	南木曾町地域公共交通協議会	運行(航)形態	第4条(事業許可) 平成22年3月から
地域・ルート名等	広瀬線 乗り合いタクシー	運賃等	乳幼児無料・定額制(小学生:100円 中学生以上:300円)
	ルートの起点～終点間のキロ程		

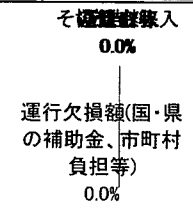
乗車人員の推移(人)

年度	乗車人員 他	月												合計(a)	※(1) 目標値(b)	達成率 (a)/(b)		
		4月	5月	6月	7月	8月	9月	10月	11月	12月	1月	2月	3月					
平成20年度	乗車人員(人)																-	-
	1便当たり乗車人員(人/便)	-	-	-	-	-	-	-	-	-	-	-	-	-	-	-	-	-
平成21年度	乗車人員(人)																-	1
	対前年同月比 便数(便)	-	-	-	-	-	-	-	-	-	-	-	-	-	-	-	-	#VALUE!
平成22年度	乗車人員(人)																-	12
	対前年同月比 便数(便)	-	-	-	-	-	-	-	-	-	-	-	-	-	-	-	-	0.0%
	1便当たり乗車人員(人/便)	-	-	-	-	-	-	-	-	-	-	-	-	-	-	-	-	#VALUE!

収入・支出等推移(円)[目標(予定)額の欄は、年度途中の実績額入力の場合、当該実績額に対応した期間の按分額を入力願います。]

年度毎の推移	平成20年度		平成21年度		平成22年度	
	実績額	目標(予定)額	実績額	目標(予定)額	実績額	目標(予定)額
運行(航)収入	-	-	-	-	-	-
運賃収入						
広告料						
協賛金等						
その他の収入						
運行欠損額(国・県の補助金、市町村負担等)	-	-	-	-	-	-
運行(航)経費						
収支率(実績、※(2)目標値)	-	-	-	-	-	-
乗車人員1人当たりの運行(航)経費	-	-	-	-	-	-

平成22年度 運行(航)経費に占める収入及び負担等の割合



乗車人員目標値【※(1)】または収支率目標値【※(2)】の設定根拠(年度毎に目標値が異なる場合は、年度毎に記載願います。)

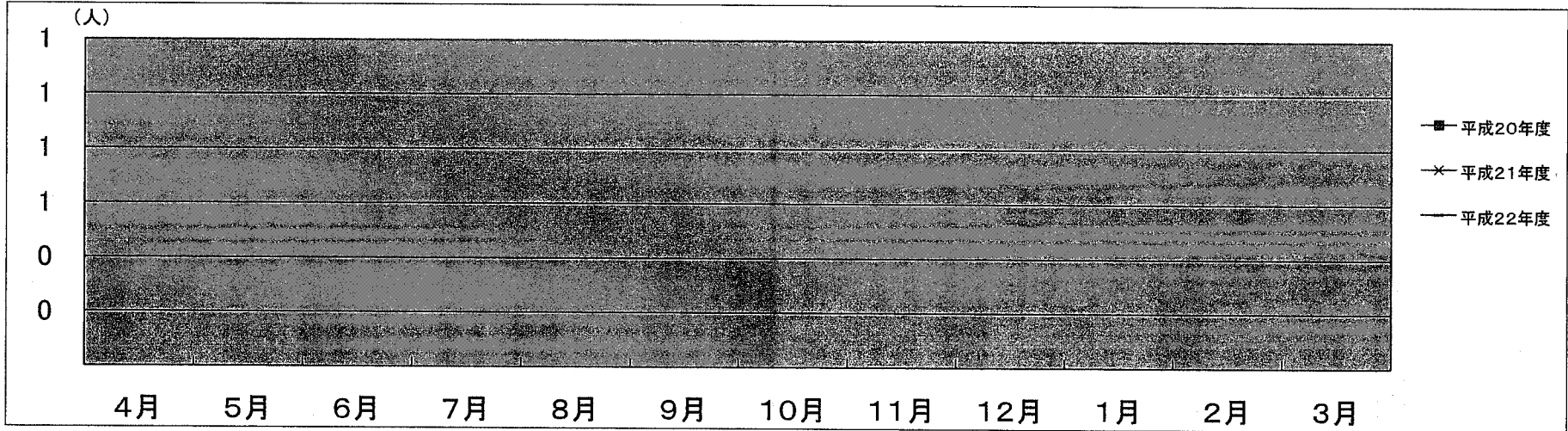
(記載例①)本ルートのバス運行を総合事業による支援終了後も持続可能なものとするためには、本ルートの運行に係る当市の財政負担を年間2,000万円程度に納めることが望ましく、運行経費全体の3分の1に当たる約1,000万円を運賃等の収入で賄うことを目標としている。そのため、収入目標の1,000万円から広告料、協賛金等の見込額を差し引き、運賃から逆算して乗車人員目標値を試算している。
(計算式)
(記載例②)本地域のデマンドタクシー運行に当たっては、既存の統計調査及び事前に実施した地域住民アンケート等により、同地域の交通不便者(高齢者・中高生等)の人数を把握しており、交通不便者の人数に想定される利用頻度を掛け合わせることで利用見込み者数を試算。これに利用促進啓発事業効果による5%増を見込み、乗車人員目標値を試算した。
(計算式)

地域・ルート別

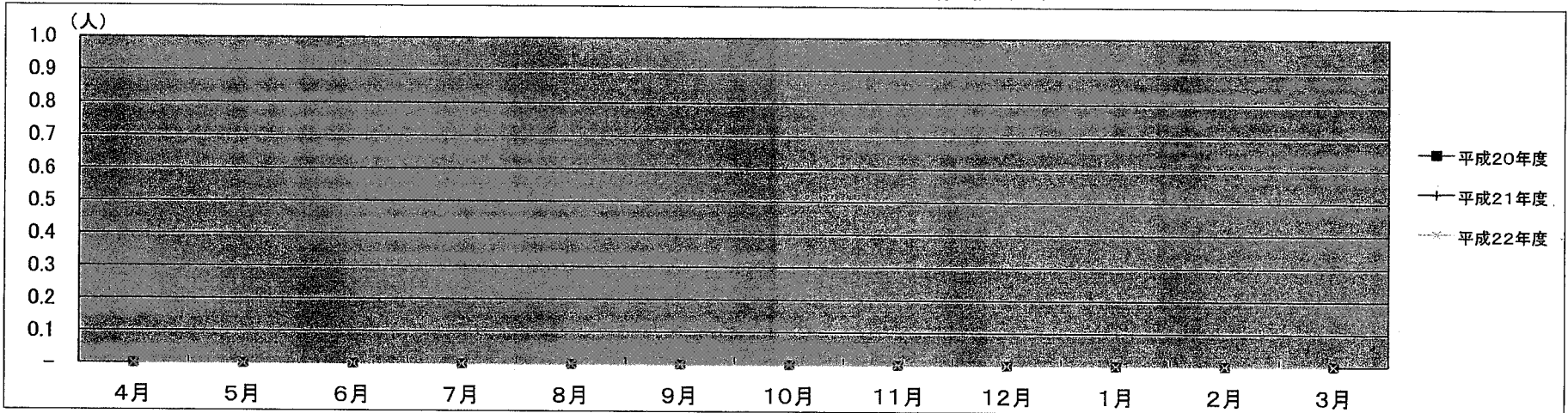
運行(航)実績グラフ(地域・ルート別)【A-2表】

広瀬線 乗り合いタクシー

乗車人員の推移(人)



1便または1日当たりの乗車人員の推移(人)



地域・ルート別

運行(航)実績表(地域・ルート別)【A-1表】

協議会名	南木曾町地域公共交通協議会	運行(航)形態	第4条(事業許可) 平成22年3月から
地域・ルート名等	蘭線 乗り合いタクシー ルートの起点～終点間のキロ程 km	運賃等	乳幼児無料・定額制(小学生:100円 中学生以上:300円)

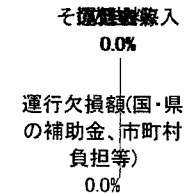
乗車人員の推移(人)

年度	乗車人員 他 乗車人員(人)	4月	5月	6月	7月	8月	9月	10月	11月	12月	1月	2月	3月	合計(a)	※(1) 目標値(b)	達成率 (a)/(b)
		平成20年度	1便当たり乗車人員(人/便)	-	-	-	-	-	-	-	-	-	-	-	-	-
平成21年度	対前年同月比 便数(便)	-	-	-	-	-	-	-	-	-	-	-	-	-	1	#VALUE!
平成22年度	対前年同月比 便数(便)	-	-	-	-	-	-	-	-	-	-	-	-	-	12	0.0%

収入・支出等推移(円)〔目標(予定)額の欄は、年度途中の実績額入力の場合、当該実績額に対応した期間の按分額を入力願います。〕

年度毎の推移	平成20年度		平成21年度		平成22年度	
	実績額	目標(予定)額	実績額	目標(予定)額	実績額	目標(予定)額
運行(航)収入	-	-	-	-	-	-
運賃収入						
広告料						
協賛金等						
その他の収入						
運行欠損額(国・県の補助金、市町村負担等)	-	-	-	-	-	-
運行(航)経費						
収支率(実績、※(2)目標値)	-	-	-	-	-	-
乗車人員1人当たりの運行(航)経費	-	-	-	-	-	-

平成22年度 運行(航)経費に占める収入及び負担等の割合



乗車人員目標値【※(1)】または収支率目標値【※(2)】の設定根拠(年度毎に目標値が異なる場合は、年度毎に記載願います。)

(記載例①)本ルートのバス運行を総合事業による支援終了後も持続可能なものとするためには、本ルートの運行に係る当市の財政負担を年間2,000万円程度に納めることが望ましく、運行経費全体の3分の1に当たる約1,000万円を運賃等の収入で賄うことを目標としている。そのため、収入目標の1,000万円から広告料、協賛金等の見込額を差し引き、運賃から逆算して乗車人員目標値を試算している。

(計算式)

(記載例②)本地域のデマンドタクシー運行に当たっては、既存の統計調査及び事前に実施した地域住民アンケート等により、同地域の交通不便者(高齢者・中高生等)の人数を把握しており、交通不便者の人数に想定される利用頻度を掛け合わせることで利用見込み者数を試算。これに利用促進啓発事業効果による5%増を見込み、乗車人員目標値を試算した。

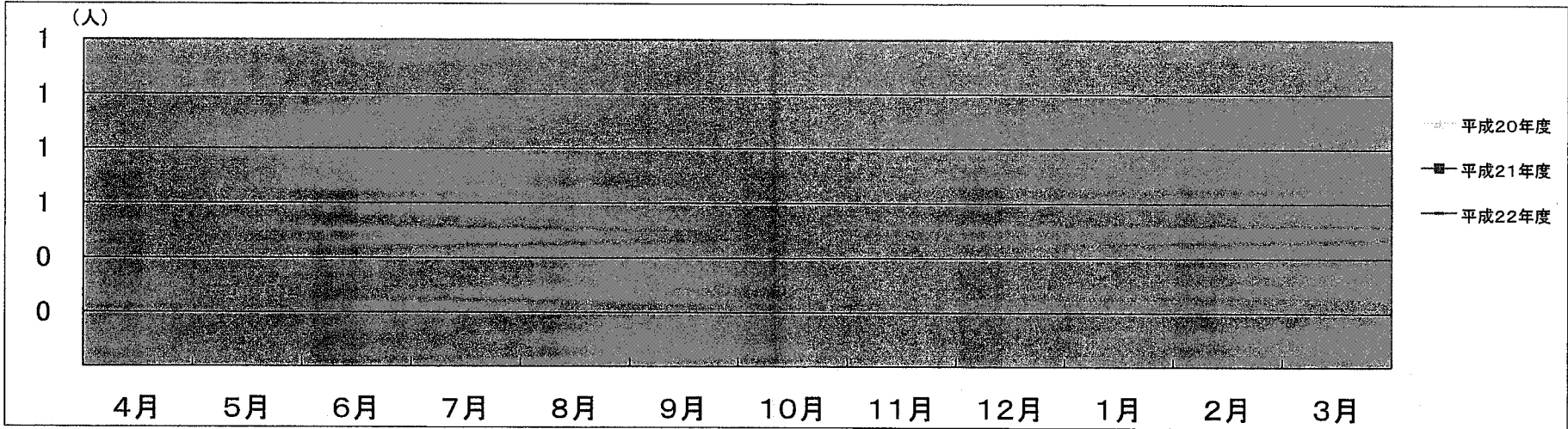
(計算式)

地域・ルート別

運行(航)実績グラフ(地域・ルート別)【A-2表】

蘭線 乗り合いタクシー

乗車人員の推移(人)



1便または1日当たりの乗車人員の推移(人)

