

総括表

運行(航)実績表(総括表)【B表】

協議会名

南木曾町地域公共交通協議会

平成23年度

(H24年2月3月は見込み)

地域バス

乗車人員の推移(人)

地域・ルート	4月	5月	6月	7月	8月	9月	10月	11月	12月	1月	2月	3月	合計(a)	目標値(b)	達成率 (a)/(b)
No.1 保神線	1,455	1,798	1,496	1,476	1,888	1,706	2,008	2,054	1,337	1,186	1,299	1,318	19,021	21,356	89.1%
行便当たり乗車人員 (人/便)	4.9	5.8	5.0	4.8	6.1	5.7	6.5	6.8	4.3	3.9	4.6	4.3	5.2	5.9	88.5%
No.2 馬籠線	1,316	2,259	1,048	1,341	2,405	1,924	2,604	2,375	695	476	487	627	17,557	17,979	97.7%
行便当たり乗車人員 (人/便)	5.2	9.1	4.4	4.3	7.8	8.0	10.5	9.9	2.8	1.9	2.2	2.5	5.7	6.4	0.9
No.3 与川・北部線(混乗)	31	25	37	39	39	39	43	33	33	27	41	36	423	537	78.8%
行便当たり乗車人員 (人/便)	0.1	0.1	0.1	0.2	0.2	0.2	0.2	0.1	0.1	0.1	0.2	0.2	0.2	0.2	78.0%
No.4 田立線	348	348	380	373	406	345	392	364	337	347	349	350	4,339	3,707	117.0%
行便当たり乗車人員 (人/便)	4.4	4.6	4.3	4.7	4.4	4.3	4.9	4.6	4.4	4.6	4.6	4.0	4.5	4.8	93.0%
No.5	-	-	-	-	-	-	-	-	-	-	-	-	-	-	-
乗車人員 合計	3,150	4,430	2,961	3,229	4,738	4,014	5,047	4,826	2,402	2,036	2,176	2,331	41,340		

運行(航)経費・運賃収入等[車両台数の合計欄は、実証運行(航)延べ台数ではなく、実台数を入力願います。]

地域・ルート	年間運行(航)経費 (円) (A)	車両台数 (台)	年間運行 (航)日数 (日)	年間運行(航)収入 (円) (B)	収支率 (B)/(A)	運行(航)開始日	運行(航)主体(委託先)
No.1 保神線	15,613,500		3,642	5,455,000	34.9%	平成19年4月1日	おんたけ交通(株)
No.2 馬籠線	12,127,500			8,581,000	70.8%	平成19年4月1日	おんたけ交通(株)
No.3 与川・北部線(混乗)	1,060,500			126,000	11.9%	平成19年4月1日	おんたけ交通(株)
No.4 田立線	2,854,950			1,298,000	45.5%	平成19年4月1日	(株)南木曾観光タクシー
No.5	-			-	-		
合計	31,656,450		3,642	15,460,000	48.8%		

総括表

運行(航)実績表(総括表)【B表】

協議会名

南木曾町地域公共交通協議会

平成22年度

乗車人員の推移(人)

地域・ルート	4月	5月	6月	7月	8月	9月	10月	11月	12月	1月	2月	3月	合計(a)	目標値(b)	達成率 (a)/(b)
No.1 保神線	2,099	1,976	1,594	1,795	2,306	1,937	2,106	2,029	1,607	1,290	1,299	1,318	21,356	22,106	96.6%
1便当たり乗車人員 (人/便)	7.0	6.4	5.3	5.8	7.4	6.5	6.8	6.8	5.2	4.2	4.6	4.3	5.9	6.1	96.0%
No.2 馬籠線	1,642	2,484	1,039	1,429	2,529	1,602	2,600	2,432	741	367	487	627	17,979	18,296	98.3%
1便当たり乗車人員 (人/便)	8.2	12.1	5.8	5.4	8.2	8.9	10.5	10.1	3.0	1.5	2.2	2.5	6.4	8.8	0.7
No.3 与川・北部線(混乗)	48	44	63	43	49	41	45	49	37	41	41	36	537	647	83.0%
1便当たり乗車人員 (人/便)	0.2	0.2	0.2	0.2	0.3	0.2	0.2	0.2	0.2	0.2	0.2	0.2	0.2	0.2	98.0%
No.4 田立線	262	252	256	269	312	252	350	392	330	333	349	350	3,707	3,220	115.1%
1便当たり乗車人員 (人/便)	5.0	5.7	4.9	5.6	5.6	5.7	4.4	4.9	4.3	4.4	4.6	4.0	4.8	5.6	85.8%
No.5	-	-	-	-	-	-	-	-	-	-	-	-	-	-	-
1便当たり乗車人員 (人/便)	-	-	-	-	-	-	-	-	-	-	-	-	-	-	-
乗車人員 合計	4,051	4,756	2,952	3,536	5,196	3,832	5,101	4,902	2,715	2,031	2,176	2,331	43,579		

運行(航)経費・運賃収入等〔車両台数の合計欄は、実証運行(航)延べ台数ではなく、実台数を入力願います。〕

地域・ルート	年間運行(航)経費 (円) (A)	車両台数 (台)	年間運行 (航)日数 (日)	年間運行(航)収入 (円) (B)	収支率 (B)/(A)	運行(航)開始日	運行(航)主体(委託先)
No.1 保神線	15,603,000		3,646	6,112,768	39.2%	平成19年4月1日	おんたけ交通㈱
No.2 馬籠線	11,077,500			8,770,343	79.2%	平成19年4月1日	おんたけ交通㈱
No.3 与川・北部線(混乗)	1,774,500			159,695	9.0%	平成19年4月1日	おんたけ交通㈱
No.4 田立線	2,247,000			1,110,489	49.4%	平成19年4月1日	㈱南木曾観光タクシー
No.5	-			-	-		
合計	30,702,000		3,646	16,153,295	52.6%		

総括表

運行実績表(総括表)【B表】

協議会名

南木曾町地域公共交通協議会

平成21年度

乗車人員の推移(人)

	地域・ルート	4月	5月	6月	7月	8月	9月	10月	11月	12月	1月	2月	3月	合計(a)	目標値(b)	達成率 (a)/(b)
No.1	保神線	2,001	2,029	1,614	1,874	2,334	2,262	2,038	2,030	1,585	1,385	1,314	1,640	22,106	23,412	94.4%
	1便当たり乗車人員 (人/便)	6.7	6.5	5.4	6.0	7.5	7.5	6.6	6.8	5.2	4.6	4.7	5.3	6.1	0.0	-
No.2	馬籠線	1,671	2,495	1,166	1,557	3,073	2,444	2,319	2,077	223	223	154	894	18,296	17,884	102.3%
	1便当たり乗車人員 (人/便)	8.5	11.9	6.5	5.9	9.9	13.6	12.5	11.5	4.1	3.1	2.9	4.8	8.8	8.7	0.0%
No.3	与川・北部線(混乗)	50	60	72	70	65	64	63	50	38	32	43	40	647	705	91.8%
	1便当たり乗車人員 (人/便)	0.2	0.3	0.3	0.3	0.4	0.3	0.3	0.2	0.2	0.2	0.2	0.2	0.2	0.3	78.0%
No.4	田立線	304	261	306	269	278	274	316	255	252	215	225	265	3,220	3,254	99.0%
	1便当たり乗車人員 (人/便)	6.3	5.9	5.5	5.6	5.3	6.2	6.6	5.8	5.3	4.9	4.7	5.5	5.6	5.8	97.1%
No.5		-	-	-	-	-	-	-	-	-	-	-	-	-	-	-
	1便当たり乗車人員 (人/便)	-	-	-	-	-	-	-	-	-	-	-	-	-	-	-
	乗車人員 合計	4,026	4,845	3,158	3,770	5,750	5,044	4,736	4,412	2,098	1,855	1,736	2,839	44,269		

運行(航)経費・運賃収入等〔車両台数の合計欄は、実証運行(航)延べ台数ではなく、実台数を入力願います。〕

	地域・ルート	年間運行(航)経費 (円) (A)	車両台数 (台)	年間運行 (航)日数 (日)	年間運行(航)収入 (円) (B)	収支率 (B)/(A)	運行(航)開始日	運行(航)主体(委託先)
No.1	保神線	15,603,000		3,638	6,150,318	39.4%	平成19年4月1日	おんたけ交通(株)
No.2	馬籠線	8,200,500			8,985,000	109.6%	平成19年4月1日	おんたけ交通(株)
No.3	与川・北部線(混乗)	1,776,600			154,000	8.7%	平成19年4月1日	おんたけ交通(株)
No.4	田立線	1,771,300			747,000	42.2%	平成19年4月1日	(株)南木曾観光タクシー
No.5		-			-	-		
	合計	27,351,400		3,638	16,036,318	58.6%		

地域・ルート別 地域バス 運行実績表(保神線)【A-1表】(H24年2月3月は見込み)

協議会名	南木曾町地域公共交通協議会		運行(航)形態	第4条(事業許可)
地域・ルート名等	保神線		運賃等	乳幼児無料・定額制(小学生:100円 中学生以上:300円)
	ルートの起点~終点間のキロ程	31.7 km		

乗車人員の推移(人)

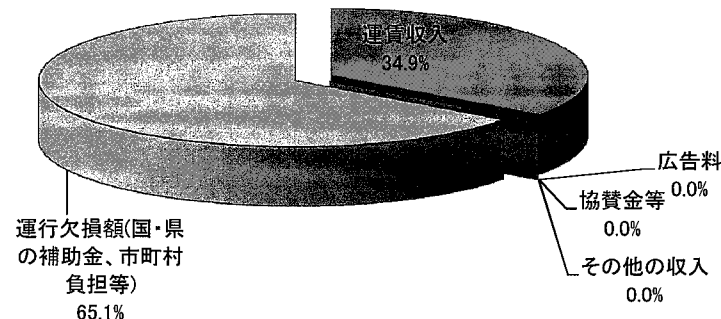
年度	乗車人員 他 乗車人員(人) 便数(便) 1便当たり乗車人員(人/便)	4月	5月	6月	7月	8月	9月	10月	11月	12月	1月	2月	3月	合計(a)	※(1) 目標値(b)	達成率 (a)/(b)
		平成21年度		2,001	2,029	1,614	1,874	2,334	2,262	2,038	2,030	1,585	1,385	1,314	1,640	22,106
平成22年度		2,099	1,976	1,594	1,795	2,306	1,937	2,106	2,029	1,607	1,290	1,299	1,318	21,356	22,106	96.6%
平成23年度		1,455	1,798	1,496	1,476	1,888	1,706	2,008	2,054	1,337	1,186	1,299	1,318	19,021	21,356	89.1%

収入・支出等推移(円)[目標(予定)額の欄は、年度途中の実績額入力の場合、当該実績額に対応した期間の按分額を入力願います。]

年度毎の推移	平成21年度		平成22年度		平成23年度	
	実績額	目標(予定)額	実績額	目標(予定)額	実績額	目標(予定)額
運行(航)収入	6,150,318	6,560,000	6,112,768	6,150,318	5,455,000	6,112,768
運賃収入	6,150,318	6,560,000	6,112,768	6,150,318	5,455,000	6,112,768
広告料						
協賛金等						
その他の収入						
運行欠損額(国・県の補助金、市町村負担等)	9,452,682		9,490,232		10,158,500	
運行(航)経費	15,603,000	16,233,000	15,603,000	15,603,000	15,613,500	15,603,000
収支率(実績、※(2)目標値)	39.4%	40.4%	39.2%	39.4%	34.9%	39.2%
乗車人員1人当たりの運行(航)経費	706	693	731	706	821	731

参考	平成21年度	平成22年度	平成23年度
国・総合事業費補助金	5,800,000	3,550,000	-
県・運行(航)費欠損補助金等			
自治体負担額			

平成23年度 運行(航)経費に占める収入及び負担等の割合



乗車人員目標値【※(1)】または収支率目標値【※(2)】の設定根拠(年度毎に目標値が異なる場合は、年度毎に記載願います。)

南木曾町の人口は H19年5099人、H20年5049人、H21年4989人、H22年4917人(各年4/1住基人口)と毎年1%超の人口減少している状態である。利用啓発し乗車人数の増加を目指す、住民の絶対数が減る中利用者数の増まで見込めないことから、運行開始以降の(平成19年度)の利用者数、収支率の最大値を目標数値としていく。

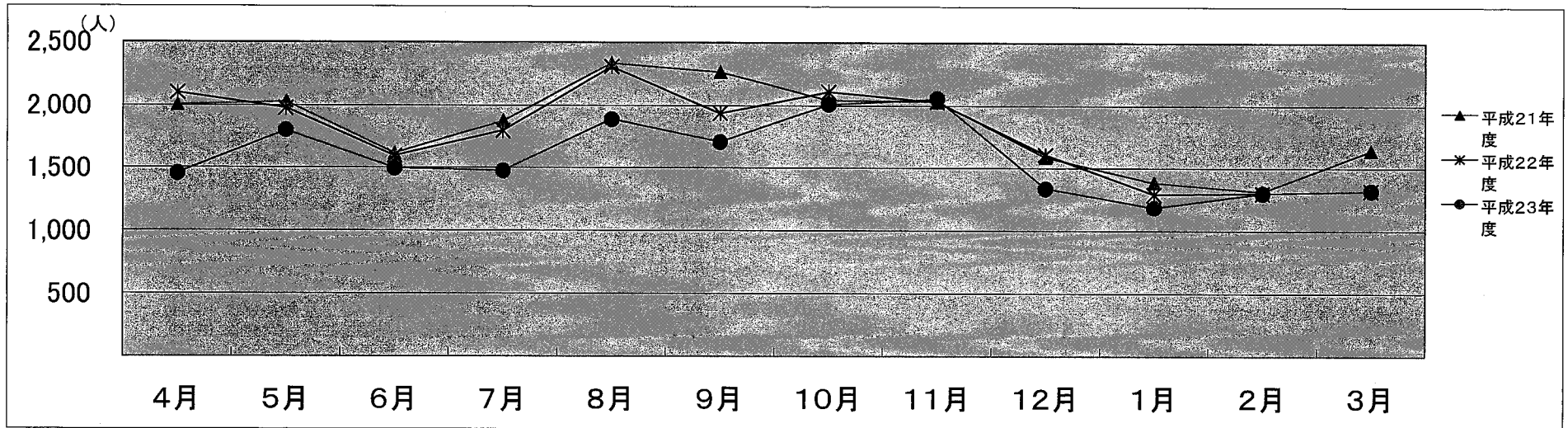
地域・ルート別

運行(航)実績グラフ(地域・ルート別)【A-2表】

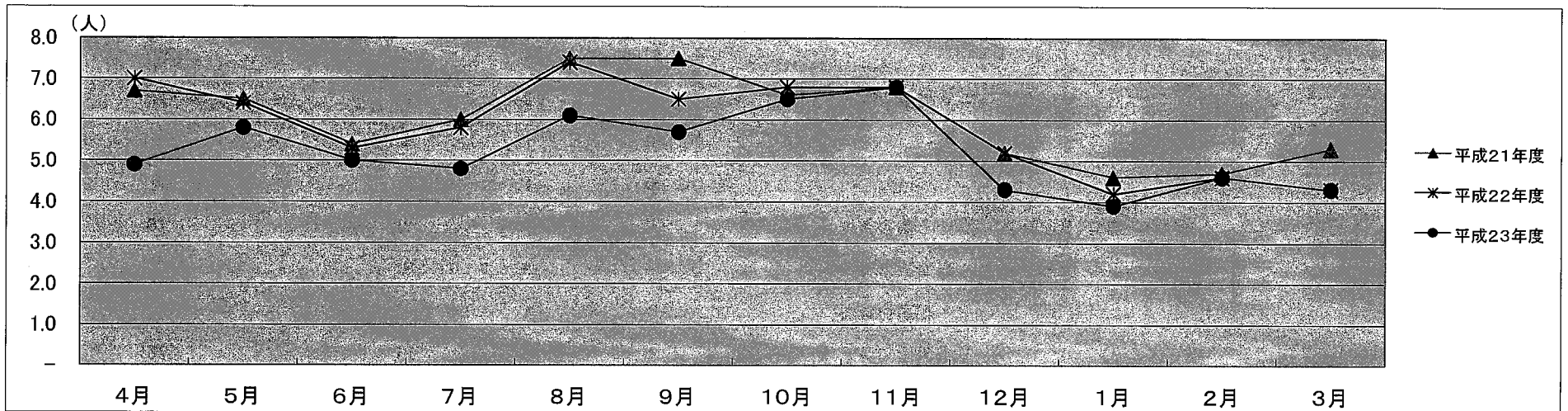
No.1

保神線

乗車人員の推移(人)



1便または1日当たりの乗車人員の推移(人)



地域・ルート別 地域バス 運行実績表(馬籠線)【A-1表】(H24年2月3月は見込み)

協議会名	南木曾町地域公共交通協議会	運行(航)形態	第4条(事業許可)
地域・ルート名等	馬籠線	運賃等	乳幼児無料・(小学生: 100円から400円 中学生以上:300円から800円)
	ルートの起点~終点間のキロ程		

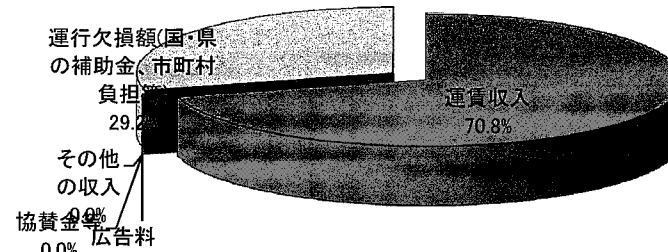
乗車人員の推移(人)

年度	乗車人員 他	月												合計(a)	※(1)目標値(b)	達成率(a)/(b)
		4月	5月	6月	7月	8月	9月	10月	11月	12月	1月	2月	3月			
平成21年度	乗車人員(人)	1,671	2,495	1,166	1,557	3,073	2,444	2,319	2,077	223	223	154	894	18,296	17,884	102.3%
	便数(便)	196	210	180	262	310	180	186	180	54	72	54	186	2,070		
	1便当たり乗車人員(人/便)	8.5	11.9	6.5	5.9	9.9	13.6	12.5	11.5	4.1	3.1	2.9	4.8	8.8	8.7	0.0%
平成22年度	乗車人員(人)	1,642	2,484	1,039	1,429	2,529	1,602	2,600	2,432	741	367	487	627	17,979	18,296	98.3%
	対前年同月比	98.3%	99.6%	89.1%	91.8%	82.3%	65.5%	112.1%	117.1%	332.3%	164.6%	316.2%	70.1%	98.3%		
	便数(便)	200	206	180	266	310	180	248	240	248	248	224	248	2,798		
平成23年度	乗車人員(人)	1,316	2,259	1,048	1,341	2,405	1,924	2,604	2,375	695	476	487	627	17,557	17,979	97.7%
	対前年同月比	80.1%	90.9%	100.9%	93.8%	95.1%	120.1%	100.2%	97.7%	93.8%	129.7%	100.0%	100.0%	97.7%		
	便数(便)	252	248	240	310	310	240	248	240	248	248	224	248	3,056		
	1便当たり乗車人員(人/便)	5.2	9.1	4.4	4.3	7.8	8.0	10.5	9.9	2.8	1.9	2.2	2.5	5.7	6.4	89.8%

収入・支出等推移(円)【目標(予定)額の欄は、年度途中の実績額入力の場合、当該実績額に対応した期間の按分額を入力願います。】

年度毎の推移	平成21年度		平成22年度		平成23年度	
	実績額	目標(予定)額	実績額	目標(予定)額	実績額	目標(予定)額
運行(航)収入	8,985,000	8,633,300	8,770,343	8,985,000	8,581,000	8,770,343
運賃収入	8,985,000	8,633,300	8,770,343	8,985,000	8,581,000	8,770,343
広告料						
協賛金等						
その他の収入						
運行欠損額(国・県の補助金、市町村負担等)	-		2,307,157		3,546,500	
運行(航)経費	8,200,500	8,505,000	11,077,500	8,200,500	12,127,500	11,077,500
収支率(実績、※(2)目標値)	109.6%	101.5%	79.2%	109.6%	70.8%	79.2%
乗車人員1人当たりの運行(航)経費	448	476	616	448	691	616

平成23年度 運行(航)経費に占める収入及び負担等の割合



乗車人員目標値【※(1)】または収支率目標値【※(2)】の設定根拠(年度毎に目標値が異なる場合は、年度毎に記載願います。)

南木曾町の人口は H19年5099人、H20年5049人、H21年4989人、H22年4917人(各年4/1住基人口)と毎年1%超の人口減少している状態である。利用啓発し乗車人数の増加を目指す、住民の絶対数が減る中利用者数の増まで見込めないことから、運行開始以降の(平成19年度)の利用者数、収支率の最大値を目標数値としていく。

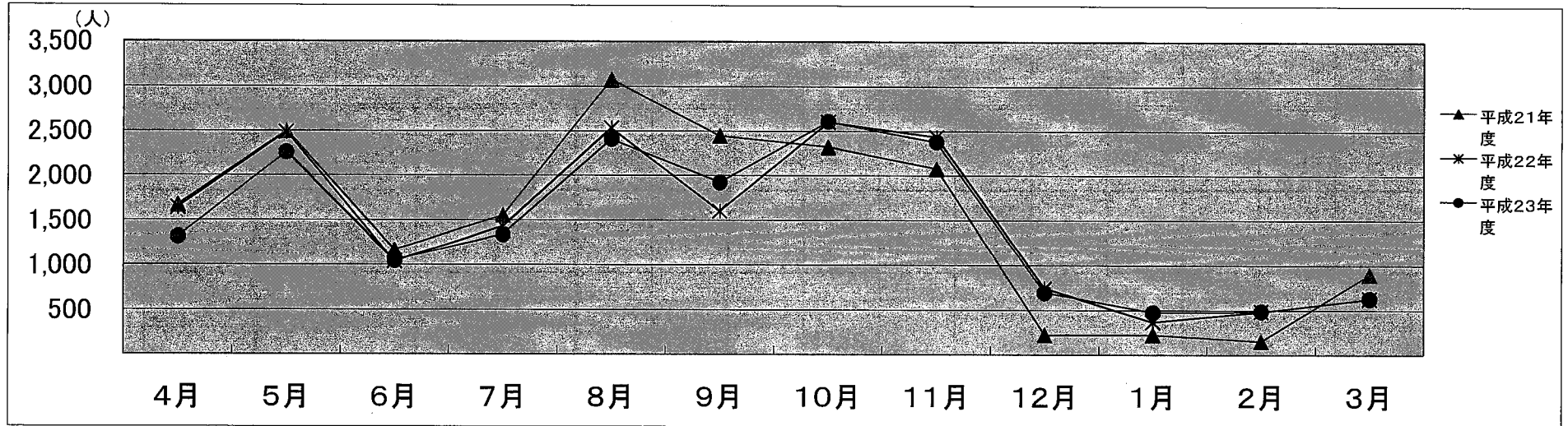
地域・ルート別

運行(航)実績グラフ(地域・ルート別)【A-2表】

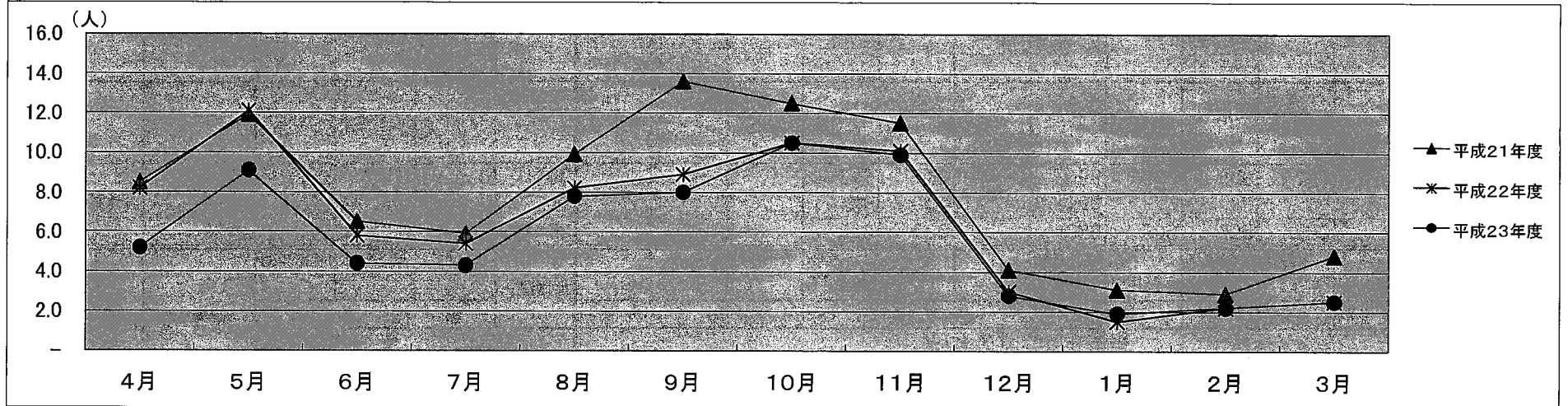
No.2

馬籠線

乗車人員の推移(人)



1便または1日当たりの乗車人員の推移(人)



地域・ルート別 地域バス 運行実績表(与川・北部線)【A-1表】(H24年2月3月は見込み)

協議会名	南木曾町地域公共交通協議会	運行(航)形態	第4条(事業許可)
地域・ルート名等	与川・北部線(混乗)	運賃等	乳幼児無料・定額制(小学生:100円 中学生以上:300円)
	ルートの起点~終点間のキロ程		

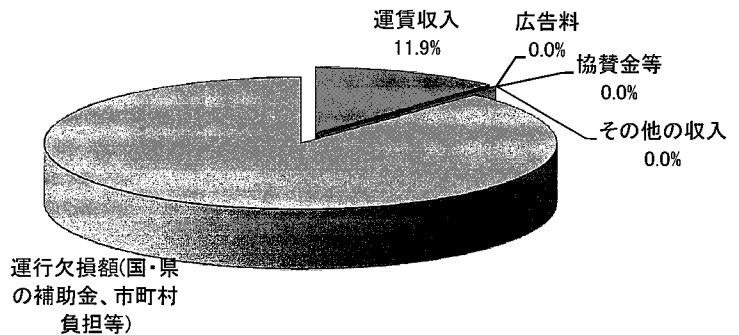
乗車人員の推移(人)

年度	乗車人員 他	4月	5月	6月	7月	8月	9月	10月	11月	12月	1月	2月	3月	合計(a)	※(1)目標値(b)	達成率(a)/(b)
		平成21年度	乗車人員(人)	50	60	72	70	65	64	63	50	38	32	43	40	647
	便数(便)	252	216	264	264	180	228	252	228	222	210	228	222	2,766		
	1便当たり乗車人員(人/便)	0.2	0.3	0.3	0.3	0.4	0.3	0.3	0.2	0.2	0.2	0.2	0.2	0.2	0.3	78.0%
平成22年度	乗車人員(人)	48	44	63	43	49	41	45	49	37	41	41	36	537	647	83.0%
	対前年同月比	96.0%	73.3%	87.5%	61.4%	75.4%	64.1%	71.4%	98.0%	97.4%	128.1%	95.3%	90.0%	83.0%		
	便数(便)	240	216	264	240	186	240	240	240	228	210	228	214	2,746		
	1便当たり乗車人員(人/便)	0.2	0.2	0.2	0.2	0.3	0.2	0.2	0.2	0.2	0.2	0.2	0.2	0.2	0.2	98.0%
平成23年度	乗車人員(人)	31	25	37	39	39	39	43	33	33	27	41	36	423	537	78.8%
	対前年同月比	64.6%	56.8%	58.7%	90.7%	79.6%	95.1%	95.6%	67.3%	89.2%	65.9%	100.0%	100.0%	78.8%		
	便数(便)	222	228	264	224	184	240	240	240	222	210	228	214	2,716		
	1便当たり乗車人員(人/便)	0.1	0.1	0.1	0.2	0.2	0.2	0.2	0.1	0.1	0.1	0.2	0.2	0.2	0.2	78.0%

収入・支出等推移(円)【目標(予定)額の欄は、年度途中の実績額入力の場合、当該実績額に対応した期間の按分額を入力願います。】

年度毎の推移	平成21年度		平成22年度		平成23年度	
	実績額	目標(予定)額	実績額	目標(予定)額	実績額	目標(予定)額
運行(航)収入	154,000	202,000	159,695	154,000	126,000	159,695
運賃収入	154,000	202,000	159,695	154,000	126,000	159,695
広告料						
協賛金等						
その他の収入						
運行欠損額(国・県の補助金、市町村負担等)	1,622,600		1,614,805		934,500	
運行(航)経費	1,776,600	1,848,630	1,774,500	1,776,600	1,060,500	1,774,500
収支率(実績、※(2)目標値)	8.7%	10.9%	9.0%	8.7%	11.9%	9.0%
乗車人員1人当たりの運行(航)経費	2,746	2,622	3,304	2,746	2,507	3,304

平成23年度 運行(航)経費に占める収入及び負担等の割合



乗車人員目標値【※(1)】または収支率目標値【※(2)】の設定根拠(年度毎に目標値が異なる場合は、年度毎に記載願います。)

南木曾町の人口は H19年5099人、H20年5049人、H21年4989人、H22年4917人(各年4/1住基人口)と毎年1%超の人口減少している状態である。利用啓発し乗車人数の増加を目指すのが、住民の絶対数が減る中利用者数の増まで見込めないことから、運行開始以降の(平成19年度)の利用者数、収支率の最大値を目標数値としていく。

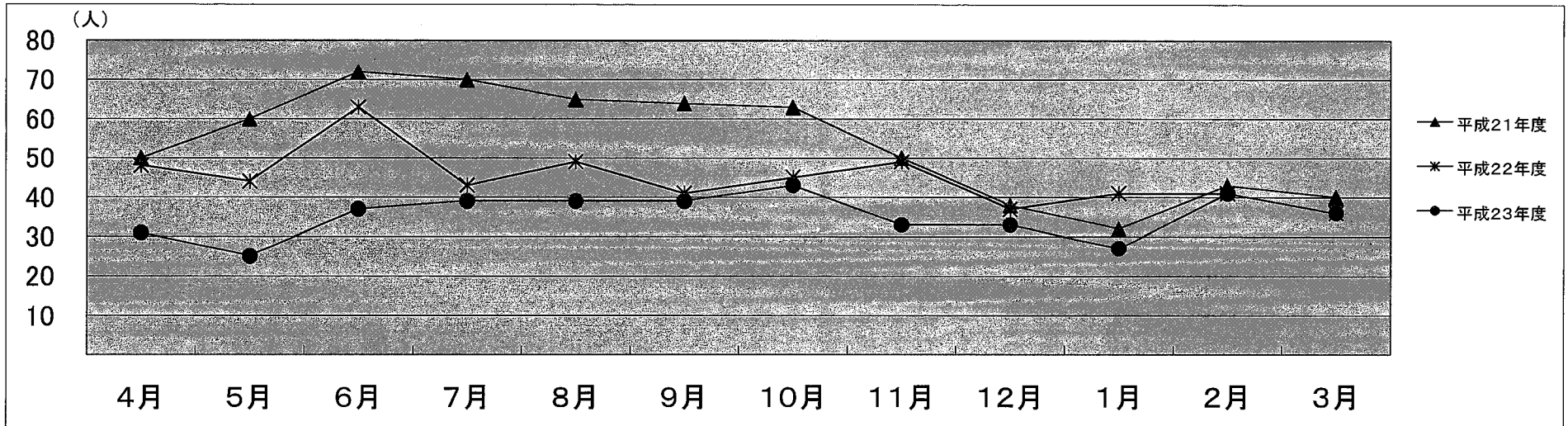
地域・ルート別

運行(航)実績グラフ(地域・ルート別)【A-2表】

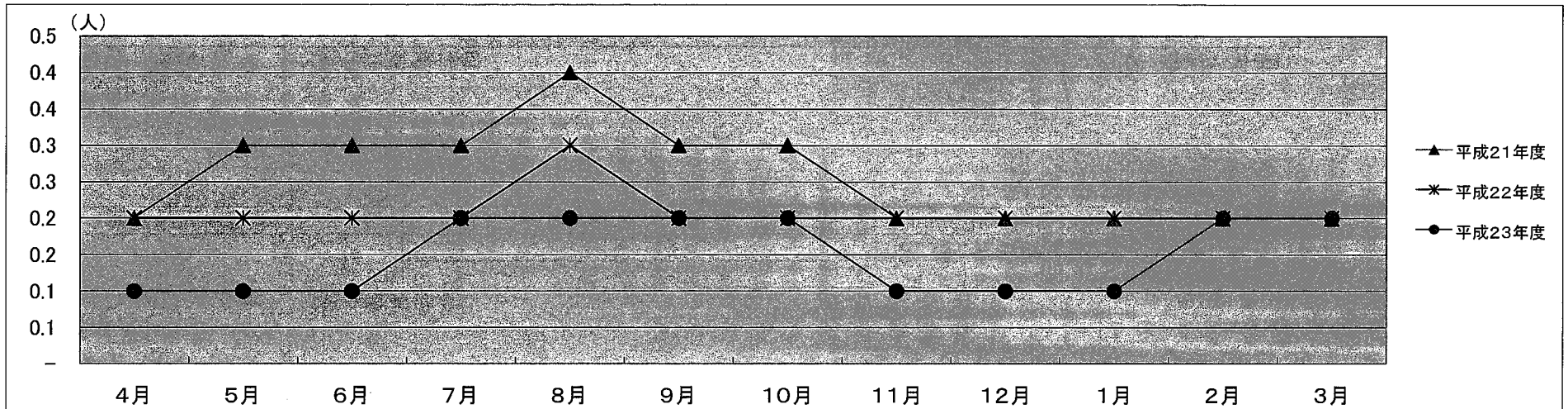
No.3

与川・北部線(混乗)

乗車人員の推移(人)



1便または1日当たりの乗車人員の推移(人)



地域・ルート別

地域バス 運行実績表(田立線)【A-1表】(H24年2月3月は見込み)

協議会名	南木曾町地域公共交通協議会	運行(航)形態	第4条(事業許可)
地域・ルート名等	田立線	運賃等	乳幼児無料・定額制(小学生:100円 中学生以上:300円)
	ルートの起点～終点間のキロ程		

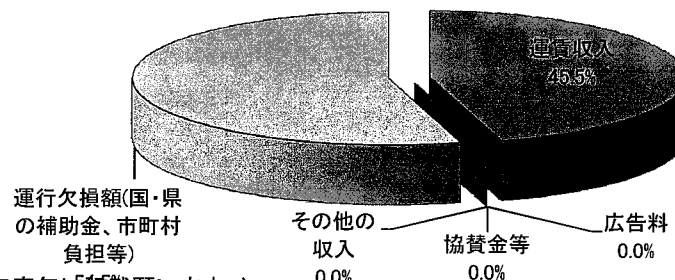
乗車人員の推移(人)

年度	乗車人員 他	月												合計(a)	※(1) 目標値(b)	達成率 (a)/(b)
		4月	5月	6月	7月	8月	9月	10月	11月	12月	1月	2月	3月			
平成21年度	乗車人員(人)	304	261	306	269	278	274	316	255	252	215	225	265	3,220	3,254	99.0%
	便数(便)	48	44	56	48	52	44	48	44	48	44	48	48	572		
	1便当たり乗車人員(人/便)	6.3	5.9	5.5	5.6	5.3	6.2	6.6	5.8	5.3	4.9	4.7	5.5	5.6	5.8	97.1%
平成22年度	乗車人員(人)	262	252	256	269	312	252	350	392	330	333	349	350	3,707	3,220	115.1%
	対前年同月比	86.2%	96.6%	83.7%	100.0%	112.2%	92.0%	110.8%	153.7%	131.0%	154.9%	155.1%	132.1%	115.1%		
	便数(便)	52	44	52	48	56	44	80	80	76	76	76	88	772		
	1便当たり乗車人員(人/便)	5.0	5.7	4.9	5.6	5.6	5.7	4.4	4.9	4.3	4.4	4.6	4.0	4.8	5.6	85.8%
平成23年度	乗車人員(人)	348	348	380	373	406	345	392	364	337	347	349	350	4,339	3,707	117.0%
	対前年同月比	132.8%	138.1%	148.4%	138.7%	130.1%	136.9%	112.0%	92.9%	102.1%	104.2%	100.0%	100.0%	117.0%		
	便数(便)	80	76	88	80	92	80	80	80	76	76	76	88	972		
	1便当たり乗車人員(人/便)	4.4	4.6	4.3	4.7	4.4	4.3	4.9	4.6	4.4	4.6	4.6	4.0	4.5	4.8	93.0%

収入・支出等推移(円) [目標(予定)額の欄は、年度途中の実績額入力の場合、当該実績額に対応した期間の按分額を入力願います。]

年度毎の推移	平成21年度		平成22年度		平成23年度	
	実績額	目標(予定)額	実績額	目標(予定)額	実績額	目標(予定)額
運行(航)収入	747,000	964,000	1,110,489	747,000	1,298,000	1,110,489
運賃収入	747,000	964,000	1,110,489	747,000	1,298,000	1,110,489
広告料						
協賛金等						
その他の収入						
運行欠損額(国・県の補助金、市町村負担等)	1,024,300		1,136,511		1,556,950	
運行(航)経費	1,771,300	2,187,150	2,247,000	1,771,300	2,854,950	2,247,000
収支率(実績、※(2)目標値)	42.2%	44.1%	49.4%	42.2%	45.5%	49.4%
乗車人員1人当たりの運行(航)経費	550	672	606	550	658	606

平成23年度 運行(航)経費に占める収入及び負担等の割合



乗車人員目標値【※(1)】または収支率目標値【※(2)】の設定根拠(年度毎に目標値が異なる場合は、年度毎に記載願います。)

南木曾町の人口は H19年5099人、H20年5049人、H21年4989人、H22年4917人(各年4/1住基人口)と毎年1%超の人口減少している状態である。利用啓発し乗車人数の増加を目指す、住民の絶対数が減る中利用者数の増まで見込めないことから、運行開始以降の(平成19年度)の利用者数、収支率の最大値を目標数値としていく。

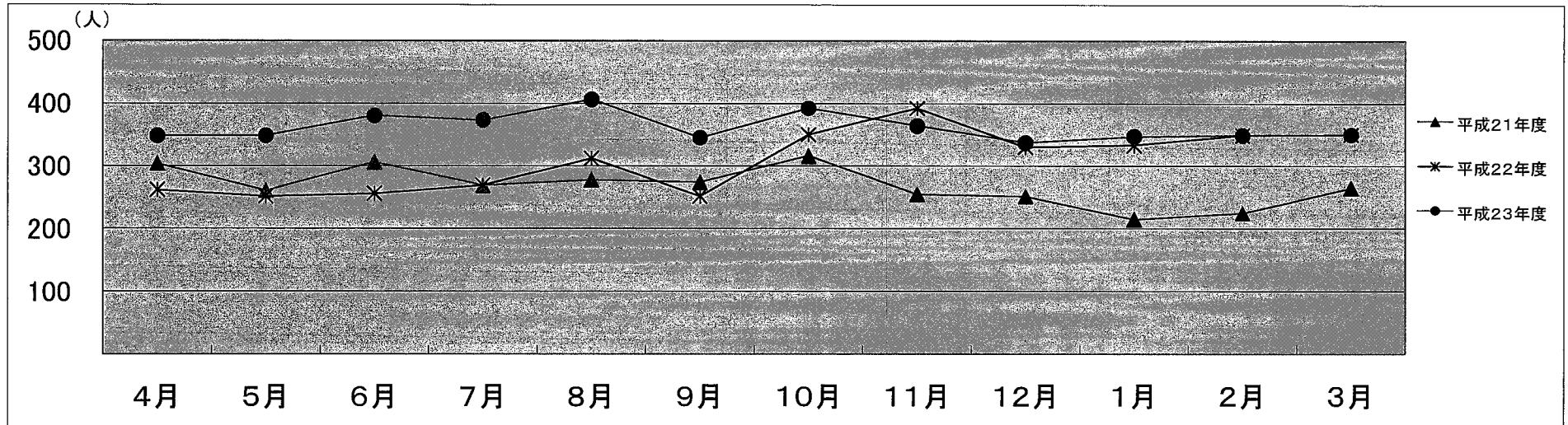
地域・ルート別

運行(航)実績グラフ(地域・ルート別)【A-2表】

No.4

田立線

乗車人員の推移(人)



1便または1日当たりの乗車人員の推移(人)

