

協議会名

南木曾町地域公共交通協議会

平成23年度

乗車人員の推移(人)

	地域・ルート	4月	5月	6月	7月	8月	9月	10月	11月	12月	1月	2月	3月	合計(a)	目標値(b)	達成率 (a)/(b)
No.1	北部線 乗り合いタクシー	6	4	14	9	3	5	14	8	10	9	10	7	99	153	64.7%
	1人当たり乗車人員 (人/便)	3.0	2.0	1.8	1.5	1.0	1.3	1.8	2.0	2.0	1.5	1.7	1.8	1.7	2	106.7%
No.2	田立線 乗り合いタクシー	18	11	7	10	17	7	8	9	7	10	13	12	129	115	112.2%
	1人当たり乗車人員 (人/便)	2.3	2.8	3.5	1.7	1.1	1.2	1.6	1.3	1.8	1.7	1.3	1.7	1.6	2	0.7
No.3	与川線 乗り合いタクシー	42	26	50	37	40	46	44	41	36	41	50	46	499	574	86.9%
	1人当たり乗車人員 (人/便)	2.5	1.9	2.4	2.2	2.7	2.9	2.8	2.6	2.6	2.3	2.6	2.0	2.4	2	110.1%
No.4	広瀬線 乗り合いタクシー	-	-	-	-	-	-	-	-	-	-	-	-	-	-	#VALUE!
	1人当たり乗車人員 (人/便)	-	-	-	-	-	-	-	-	-	-	-	-	-	-	#VALUE!
No.5	蘭線 乗り合いタクシー	-	-	-	-	-	-	-	-	-	-	-	-	-	-	#VALUE!
	1人当たり乗車人員 (人/便)	-	-	-	-	-	-	-	-	-	-	-	-	-	-	#VALUE!
乗車人員 合計		66	41	71	56	60	58	66	58	53	60	73	65	727		

運行(航)経費・運賃収入等〔車両台数の合計欄は、実証運行(航)延べ台数ではなく、実台数を入力願います。〕

	地域・ルート	年間運行(航)経費 (円) (A)	車両台数 (台)	年間運行便数	年間運行(航)収入 (円) (B)	収支率 (B)/(A)	運行(航)開始日	運行(航)主体(委託先)
No.1	北部線 乗り合いタクシー	150,800		58	29,700	19.7%	平成19年4月1日	(株)南木曾観光タクシー
No.2	田立線 乗り合いタクシー	208,000		80	38,700	18.6%	平成19年4月1日	(株)南木曾観光タクシー
No.3	与川線 乗り合いタクシー	497,490		206	149,700	30.1%	平成19年4月1日	(株)南木曾観光タクシー
No.4	広瀬線 乗り合いタクシー	-		-	-	-	平成22年3月1日	(株)南木曾観光タクシー
No.5	蘭線 乗り合いタクシー	-		-	-	-	平成22年3月1日	(株)南木曾観光タクシー
合計		856,290		344	218,100	25.5%		

総括表

運行(航)実績表(総括表)【B表】

協議会名

南木曾町地域公共交通協議会

平成21年度

乗車人員の推移(人)

	地域・ルート	4月	5月	6月	7月	8月	9月	10月	11月	12月	1月	2月	3月	合計(a)	目標値(b)	達成率 (a)/(b)
No.1	北部線 乗り合いタクシー	6	6	16	14	8	13	18	14	22	17	15	12	161	150	107.3%
	1便当たり乗車人員 (人/便)	1.5	1.2	1.8	1.4	1.6	1.6	1.4	1.8	2.0	1.5	1.5	1.7	1.6	-	-
No.2	田立線 乗り合いタクシー	-	-	-	-	5	3	7	1	7	10	14	8	55	12	100.0%
	1便当たり乗車人員 (人/便)	-	-	-	-	1.3	1.0	1.4	1.0	1.4	1.4	1.3	1.3	1.3	-	-
No.3	与川線 乗り合いタクシー	42	37	46	53	52	34	37	37	39	24	49	58	508	548	92.7%
	1便当たり乗車人員 (人/便)	2.0	2.5	2.0	2.1	2.5	1.7	1.9	1.8	2.3	1.8	2.3	2.2	2.1	-	-
No.4	1便当たり乗車人員 (人/便)	-	-	-	-	-	-	-	-	-	-	-	-	-	-	-
	1便当たり乗車人員 (人/便)	-	-	-	-	-	-	-	-	-	-	-	-	-	-	-
No.5	1便当たり乗車人員 (人/便)	-	-	-	-	-	-	-	-	-	-	-	-	-	-	-
	1便当たり乗車人員 (人/便)	-	-	-	-	-	-	-	-	-	-	-	-	-	-	-
	乗車人員 合計	48	43	62	67	65	50	62	52	68	51	78	78	724		

運行(航)経費・運賃収入等[車両台数の合計欄は、実証運行(航)延べ台数ではなく、実台数を入力願います。]

	地域・ルート	年間運行(航)経費 (円) (A)	車両台数 (台)	年間運行便 数	年間運行(航)収入 (円) (B)	収支率 (B)/(A)	運行(航)開始日	運行(航)主体(委託先)
No.1	北部線 乗り合いタクシー	262,600		101	48,300	18.4%	平成19年4月1日	(株)南木曾観光タクシー
No.2	田立線 乗り合いタクシー	-		12	-	-	平成19年4月1日	(株)南木曾観光タクシー
No.3	与川線 乗り合いタクシー	584,430		242	152,400	26.1%	平成19年4月1日	(株)南木曾観光タクシー
No.4		-			-	-		
No.5		-			-	-		
	合計	847,030		355	200,700	23.7%		

地域・ルート別

乗合タクシー 運行実績表(北部線)【A-1表】

協議会名	南木曾町地域公共交通協議会	運行(航)形態	第4条(事業許可)
地域・ルート名等	北部線 乗り合いタクシー ルートの起点～終点間のキロ程 km	運賃等	乳幼児無料・定額制(小学生:100円 中学生以上:300円)

乗車人員の推移(人)

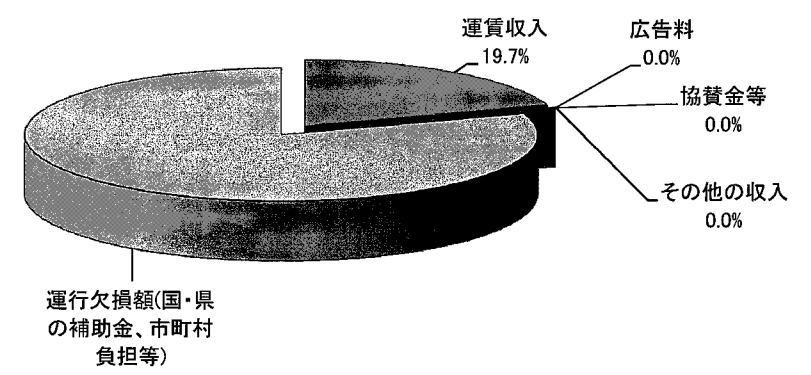
年度	乗車人員 他	月												合計(a)	※(1) 目標値(b)	達成率(a)/(b)
		4月	5月	6月	7月	8月	9月	10月	11月	12月	1月	2月	3月			
平成21年度	乗車人員(人)	6	6	16	14	8	13	18	14	22	17	15	12	161	150	107.3%
	便数(便)	4	5	9	10	5	8	13	8	11	11	10	7	101		
	1便当たり乗車人員(人/便)	1.5	1.2	1.8	1.4	1.6	1.6	1.4	1.8	2.0	1.5	1.5	1.7	1.6		
平成22年度	乗車人員(人)	15	14	21	13	17	8	14	15	7	9	13	7	153	161	95.0%
	対前年同月比	250.0%	233.3%	131.3%	92.9%	212.5%	61.5%	77.8%	107.1%	31.8%	52.9%	86.7%	58.3%	95.0%		
	便数(便)	8	10	13	9	9	5	6	8	5	8	10	6	97		
	1便当たり乗車人員(人/便)	1.9	1.4	1.6	1.4	1.9	1.6	2.3	1.9	1.4	1.1	1.3	1.2	1.6	1.6	98.6%
平成23年度	乗車人員(人)	6	4	14	9	3	5	14	8	10	9	10	7	99	153	64.7%
	対前年同月比	40.0%	28.6%	66.7%	69.2%	17.6%	62.5%	100.0%	53.3%	142.9%	100.0%	76.9%	100.0%	64.7%		
	便数(便)	2	2	8	6	3	4	8	4	5	6	6	4	58		
	1便当たり乗車人員(人/便)	3.0	2.0	1.8	1.5	1.0	1.3	1.8	2.0	2.0	1.5	1.7	1.8	1.7	1.6	106.7%

収入・支出等推移(円)〔目標(予定)額の欄は、年度途中の実績額入力の場合、当該実績額に対応した期間の按分額を入力願います。〕

年度毎の推移	平成21年度		平成22年度		平成23年度	
	実績額	目標(予定)額	実績額	目標(予定)額	実績額	目標(予定)額
運行(航)収入	48,300	-	45,900	48,300	29,700	45,900
運賃収入	48,300		45,900	48,300	29,700	45,900
広告料						
協賛金等						
その他の収入						
運行欠損額(国・県の補助金、市町村負担等)	214,300		206,300		121,100	
運行(航)経費	262,600		252,200	262,600	150,800	252,200
収支率(実績、※(2)目標値)	18.4%	-	18.2%	18.4%	19.7%	18.2%
乗車人員1人当たりの運行(航)経費	1,631	-	1,648	1,631	1,523	1,648

参考	平成21年度	平成22年度	平成23年度
国 総合事業費補助金			
県 運行(航)費欠損補助金等			
自治体負担額			

平成23年度 運行(航)経費に占める収入及び負担等の割合



乗車人員目標値【※(1)】または収支率目標値【※(2)】の設定根拠(年度毎に目標値が異なる場合は、年度毎に記載願います)80.3%

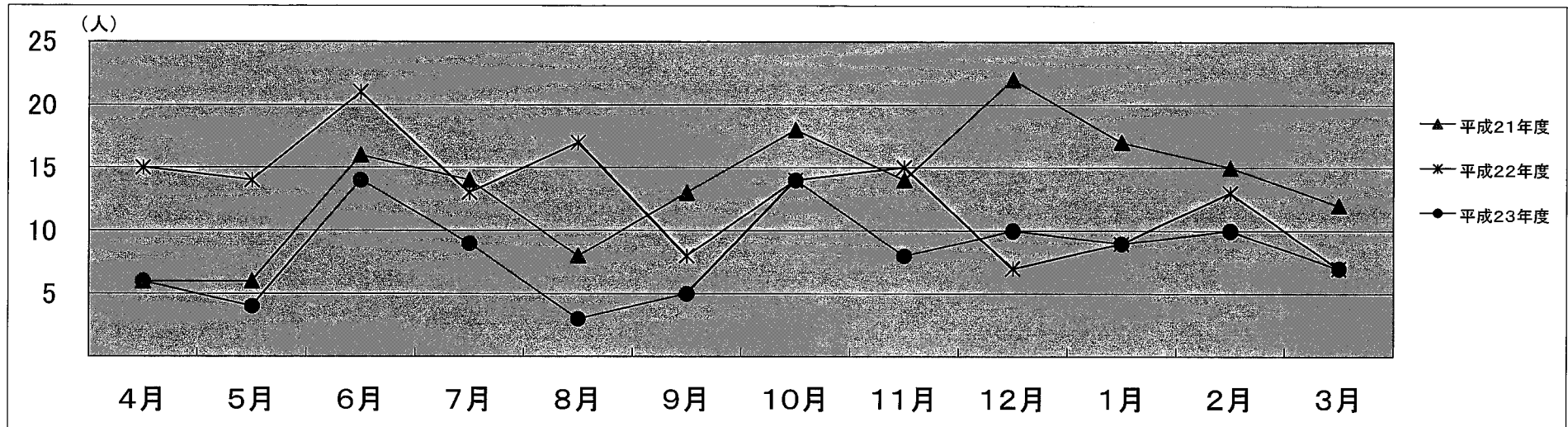
地域・ルート別

運行(航)実績グラフ(地域・ルート別)【A-2表】

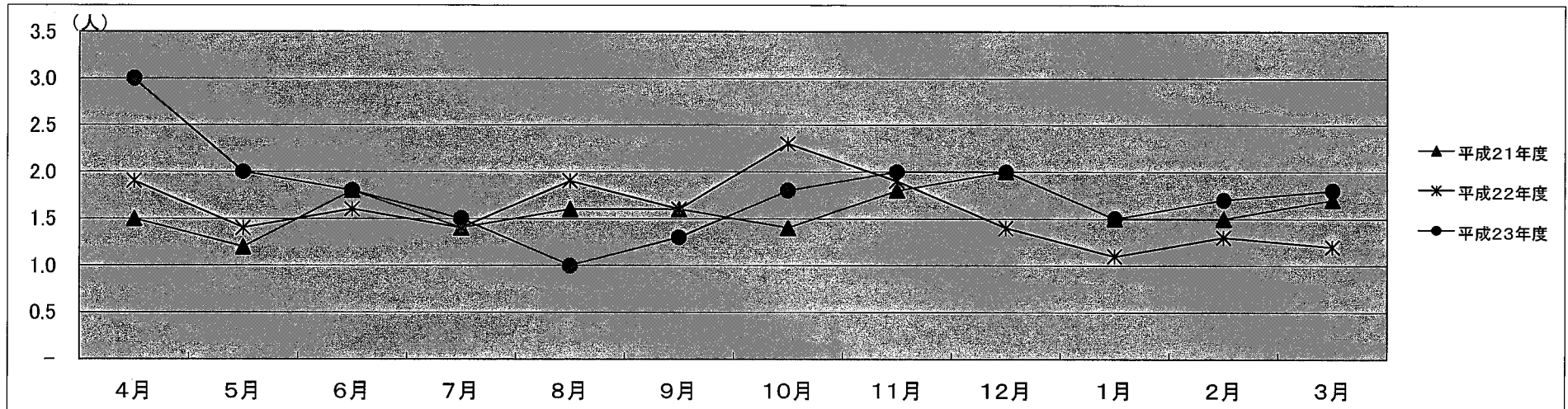
No.1

北部線 乗り合いタクシー

乗車人員の推移(人)



1便または1日当たりの乗車人員の推移(人)



地域・ルート別

乗合タクシー 運行実績表(田立線)【A-1表】

協議会名	南木曾町地域公共交通協議会	運行(航)形態	第4条(事業許可)
地域・ルート名等	田立線 乗り合いタクシー ルートの起点～終点間のキロ程 km	運賃等	乳幼児無料・(小学生: 100円から400円 中学生以上:300円から800円)

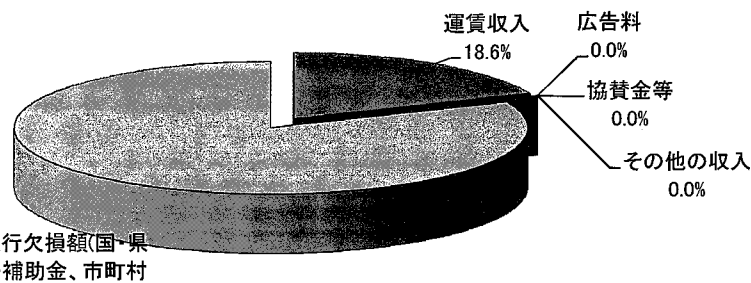
乗車人員の推移(人)

年度	乗車人員 他	月												合計(a)	※(1) 目標値(b)	達成率 (a)/(b)
		4月	5月	6月	7月	8月	9月	10月	11月	12月	1月	2月	3月			
平成21年度	乗車人員(人)					5	3	7	1	7	10	14	8	12	12	100.0%
	便数(便)					4	3	5	1	5	7	11	6	42		
	1便当たり乗車人員(人/便)	-	-	-	-	1.3	1.0	1.4	1.0	1.4	1.4	1.3	1.3	1.3		-
平成22年度	乗車人員(人)	5	8	7	11	8	8	13	8	7	10	12	18	115	12	958.3%
	対前年同月比	-	-	-	-	160.0%	266.7%	185.7%	800.0%	100.0%	100.0%	85.7%	225.0%	209.1%		
	便数(便)	3	2	4	6	4	4	6	4	2	6	5	7	53		
	1便当たり乗車人員(人/便)	1.7	4.0	1.8	1.8	2.0	2.0	2.2	2.0	3.5	1.7	2.4	2.6	2.2	1.3	166.9%
平成23年度	乗車人員(人)	18	11	7	10	17	7	8	9	7	10	13	12	129	115	112.2%
	対前年同月比	360.0%	137.5%	100.0%	90.9%	212.5%	87.5%	61.5%	112.5%	100.0%	100.0%	108.3%	66.7%	112.2%		
	便数(便)	8	4	2	6	15	6	5	7	4	6	10	7	80		
	1便当たり乗車人員(人/便)	2.3	2.8	3.5	1.7	1.1	1.2	1.6	1.3	1.8	1.7	1.3	1.7	1.6	2.2	73.3%

収入・支出等推移(円)【目標(予定)額の欄は、年度途中の実績額入力の場合、当該実績額に対応した期間の按分額を入力願います。】

年度毎の推移	平成21年度		平成22年度		平成23年度	
	実績額	目標(予定)額	実績額	目標(予定)額	実績額	目標(予定)額
運行(航)収入	-	-	34,500	-	38,700	34,500
運賃収入	-	-	34,500	-	38,700	34,500
広告料						
協賛金等						
その他の収入						
運行欠損額(国・県の補助金、市町村負担等)	-		103,300		169,300	
運行(航)経費			137,800	-	208,000	137,800
収支率(実績、※(2)目標値)	-	-	25.0%	-	18.6%	25.0%
乗車人員1人当たりの運行(航)経費	-	-	1,198	-	1,612	1,198

平成23年度 運行(航)経費に占める収入及び負担等の割合



乗車人員目標値【※(1)】または収支率目標値【※(2)】の設定根拠(年度毎に目標値が異なる場合は、年度毎に記載願います。)

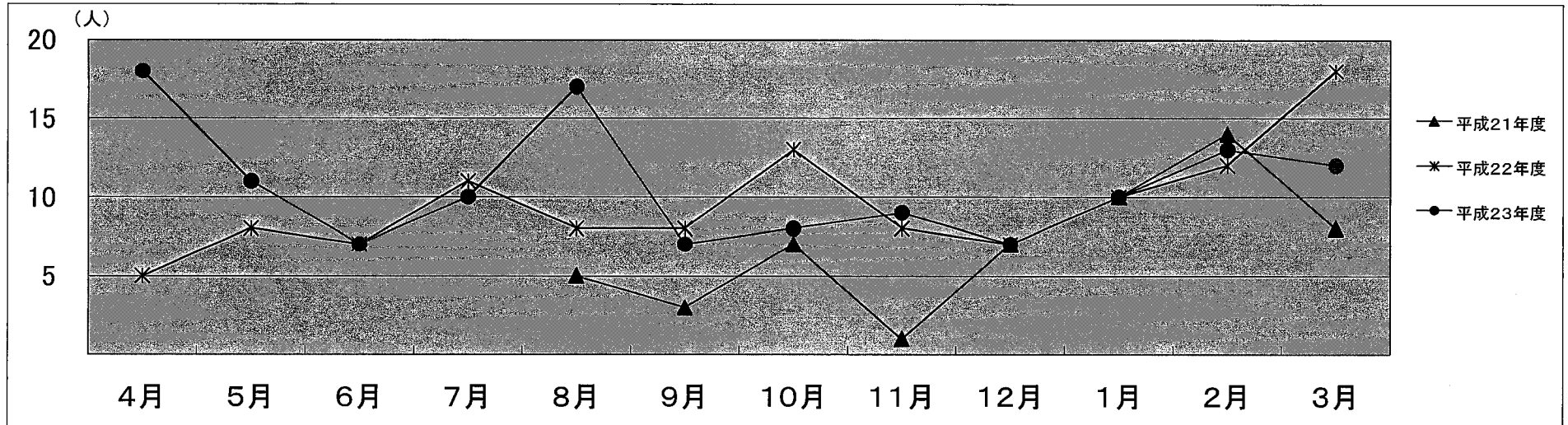
地域・ルート別

運行(航)実績グラフ(地域・ルート別)【A-2表】

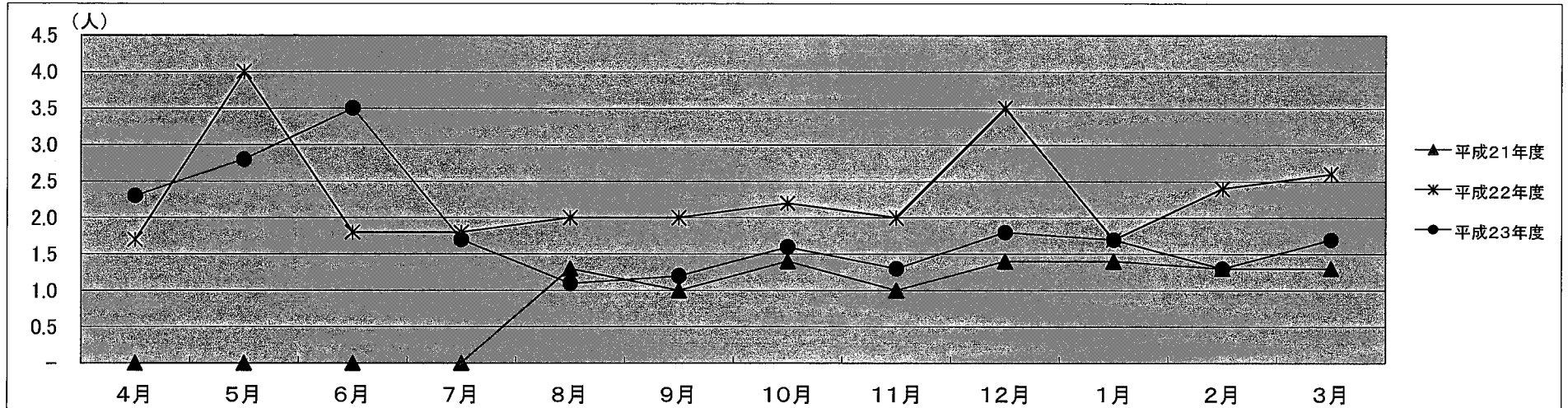
No.2

田立線 乗り合いタクシー

乗車人員の推移(人)



1便または1日当たりの乗車人員の推移(人)



地域・ルート別

乗合タクシー 運行実績表(与川線)【A-1表】

協議会名	南木曾町地域公共交通協議会	運行(航)形態	第4条(事業許可) 平成21年4月から
地域・ルート名等	与川線 乗り合いタクシー	運賃等	乳幼児無料・定額制(小学生:100円 中学生以上:300円)
	ルートの起点~終点間のキロ程	km	

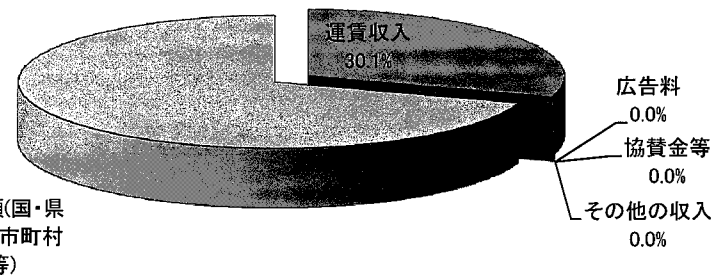
乗車人員の推移(人)

年度	乗車人員 他	4月	5月	6月	7月	8月	9月	10月	11月	12月	1月	2月	3月	合計(a)	※(1) 目標値(b)	達成率 (a)/(b)
平成21年度	乗車人員(人)	42	37	46	53	52	34	37	37	39	24	49	58	508	548	92.7%
	便数(便)	21	15	23	25	21	20	19	21	17	13	21	26	242		
	1便当たり乗車人員(人/便)	2.0	2.5	2.0	2.1	2.5	1.7	1.9	1.8	2.3	1.8	2.3	2.2	2.1		-
平成22年度	乗車人員(人)	45	39	58	50	38	54	51	35	47	54	52	51	574	508	113.0%
	対前年同月比	107.1%	105.4%	126.1%	94.3%	73.1%	158.8%	137.8%	94.6%	120.5%	225.0%	106.1%	87.9%	113.0%		
	便数(便)	22	17	26	21	19	23	22	16	19	19	25	28	257		
	1便当たり乗車人員(人/便)	2.0	2.3	2.2	2.4	2.0	2.3	2.3	2.2	2.5	2.8	2.1	1.8	2.2	2.1	106.3%
平成23年度	乗車人員(人)	42	26	50	37	40	46	44	41	36	41	50	46	499	574	86.9%
	対前年同月比	93.3%	66.7%	86.2%	74.0%	105.3%	85.2%	86.3%	117.1%	76.6%	75.9%	96.2%	90.2%	86.9%		
	便数(便)	17	14	21	17	15	16	16	16	14	18	19	23	206		
	1便当たり乗車人員(人/便)	2.5	1.9	2.4	2.2	2.7	2.9	2.8	2.6	2.6	2.3	2.6	2.0	2.4	2.2	110.1%

収入・支出等推移(円)【目標(予定)額の欄は、年度途中の実績額入力の場合、当該実績額に対応した期間の按分額を入力願います。】

年度毎の推移	平成21年度		平成22年度		平成23年度	
	実績額	目標(予定)額	実績額	目標(予定)額	実績額	目標(予定)額
運行(航)収入	152,400	-	172,200	152,400	149,700	172,200
運賃収入	152,400		172,200	152,400	149,700	172,200
広告料						
協賛金等						
その他の収入						
運行欠損額(国・県の補助金、市町村負担等)	432,030		448,455		347,790	
運行(航)経費	584,430		620,655	584,430	497,490	620,655
収支率(実績、※(2)目標値)	26.1%	-	27.7%	26.1%	30.1%	27.7%
乗車人員1人当たりの運行(航)経費	1,150	-	1,081	1,150	997	1,081

平成23年度 運行(航)経費に占める収入及び負担等の割合



乗車人員目標値【※(1)】または収支率目標値【※(2)】の設定根拠(年度毎に目標値が異なる場合は、年度毎に記載願います。)

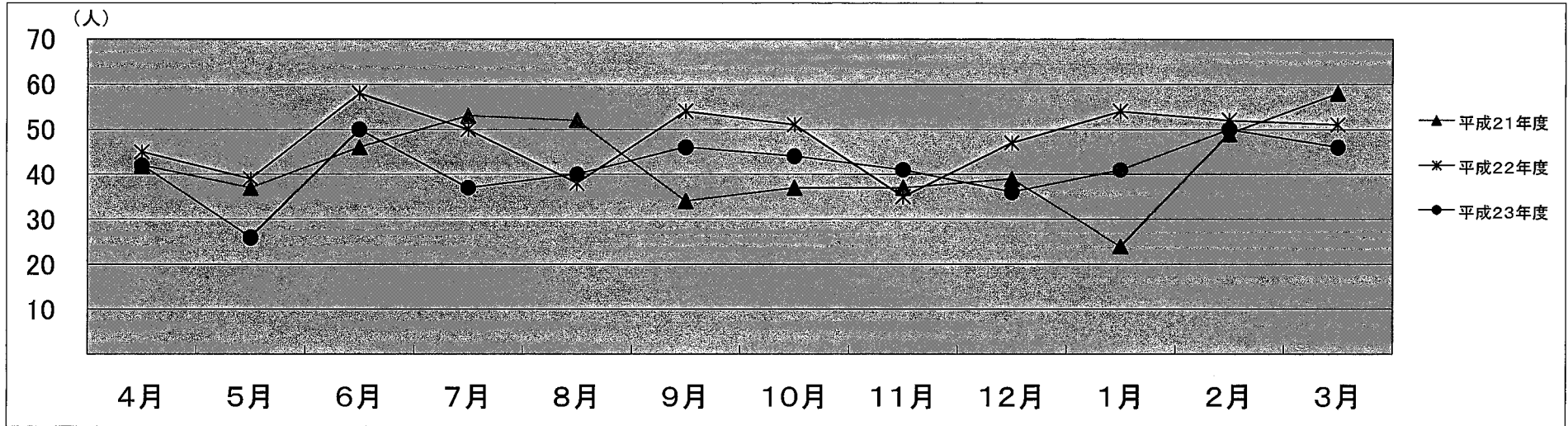
地域・ルート別

運行(航)実績グラフ(地域・ルート別)【A-2表】

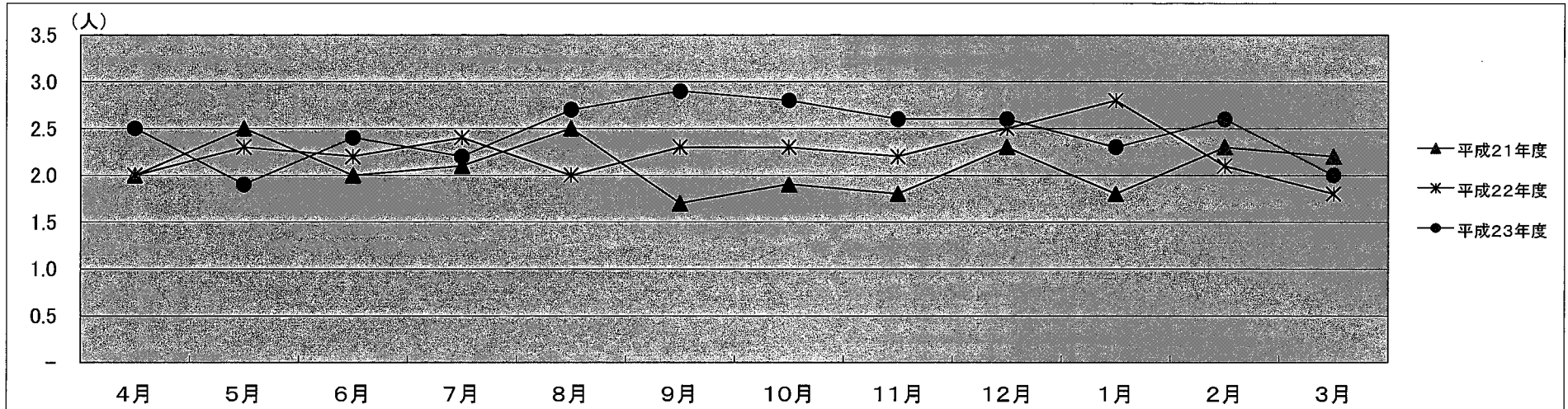
No.3

与川線 乗り合いタクシー

乗車人員の推移(人)



1便または1日当たりの乗車人員の推移(人)



地域・ルート別

乗合タクシー 運行実績表(広瀬線)【A-1表】

協議会名	南木曾町地域公共交通協議会	運行(航)形態	第4条(事業許可) 平成22年3月から
地域・ルート名等	広瀬線 乗り合いタクシー	運賃等	乳幼児無料・定額制(小学生:100円 中学生以上:300円)
	ルートの起点~終点間のキロ程		

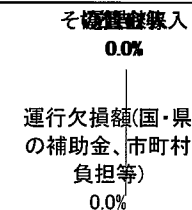
乗車人員の推移(人)

年度	乗車人員 他 乗車人員(人) 便数(便) 1便当たり乗車人員(人/便)	4月	5月	6月	7月	8月	9月	10月	11月	12月	1月	2月	3月	合計(a)	※(1) 目標値(b)	達成率 (a)/(b)
		平成21年度														
平成22年度	対前年同月比 便数(便) 1便当たり乗車人員(人/便)															#VALUE!
平成23年度	対前年同月比 便数(便) 1便当たり乗車人員(人/便)															#VALUE!

収入・支出等推移(円) [目標(予定)額の欄は、年度途中の実績額入力の場合、当該実績額に対応した期間の按分額を入力願います。]

年度毎の推移	平成21年度		平成22年度		平成23年度	
	実績額	目標(予定)額	実績額	目標(予定)額	実績額	目標(予定)額
運行(航)収入	-	-	-	-	-	-
運賃収入						
広告料						
協賛金等						
その他の収入						
運行欠損額(国・県の補助金、市町村負担等)	-		-		-	
運行(航)経費						
収支率(実績、※(2)目標値)	-	-	-	-	-	-
乗車人員1人当たりの運行(航)経費	-	-	-	-	-	-

平成23年度 運行(航)経費に占める収入及び負担等の割合



乗車人員目標値【※(1)】または収支率目標値【※(2)】の設定根拠(年度毎に目標値が異なる場合は、年度毎に記載願います。)

地域・ルート別

乗合タクシー 運行実績表(蘭 線)【A-1表】

協議会名	南木曾町地域公共交通協議会	運行(航)形態	第4条(事業許可) 平成22年3月から
地域・ルート名等	蘭線 乗り合いタクシー ルートの起点～終点間のキロ程 km	運賃等	乳幼児無料・定額制(小学生:100円 中学生以上:300円)

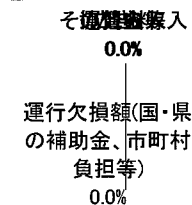
乗車人員の推移(人)

年度	乗車人員 他	4月	5月	6月	7月	8月	9月	10月	11月	12月	1月	2月	3月	合計(a)	※(1) 目標値(b)	達成率 (a)/(b)
平成21年度	乗車人員(人)													-	-	
	便数(便)													-	-	
	1便当たり乗車人員(人/便)	-	-	-	-	-	-	-	-	-	-	-	-	-	-	
平成22年度	乗車人員(人)													-	-	#VALUE!
	対前年同月比 便数(便)													-	-	#VALUE!
	1便当たり乗車人員(人/便)													-	-	#VALUE!
平成23年度	乗車人員(人)													-	-	#VALUE!
	対前年同月比 便数(便)													-	-	#VALUE!
	1便当たり乗車人員(人/便)													-	-	#VALUE!

収入・支出等推移(円)【目標(予定)額の欄は、年度途中の実績額入力の場合、当該実績額に対応した期間の按分額を入力願います。】

年度毎の推移	平成21年度		平成22年度		平成23年度	
	実績額	目標(予定)額	実績額	目標(予定)額	実績額	目標(予定)額
運行(航)収入	-	-	-	-	-	-
運賃収入						
広告料						
協賛金等						
その他の収入						
運行欠損額(国・県の補助金、市町村負担等)	-	-	-	-	-	-
運行(航)経費						
収支率(実績、※(2)目標値)	-	-	-	-	-	-
乗車人員1人当たりの運行(航)経費	-	-	-	-	-	-

平成23年度 運行(航)経費に占める収入及び負担等の割合



乗車人員目標値【※(1)】または収支率目標値【※(2)】の設定根拠(年度毎に目標値が異なる場合は、年度毎に記載願います。)

平成23年度 乗合タクシー利用状況

【北部線】

	人												
	4月	5月	6月	7月	8月	9月	10月	11月	12月	1月	2月	3月	合計
平成21年度	6人	6人	16人	14人	8人	13人	18人	14人	22人	17人	15人	12人	161人
平成22年度	15人	14人	21人	13人	17人	8人	14人	15人	7人	9人	13人	7人	153人
平成23年度	6人	4人	14人	9人	3人	5人	14人	8人	10人	9人	10人	7人	99人
運行日数	2日運行	2日運行	8日運行	6日運行	3日運行	4日運行	8日運行	4日運行	5日運行	6日運行	6日運行	4日運行	58日運行
委託料	5,200	5,200	20,800	15,600	7,800	10,400	20,800	10,400	13,000	15,600	15,600	10,400	150,800
利用料	1,800	1,200	4,200	2,700	900	1,500	4,200	2,400	3,000	2,700	3,000	2,100	29,700

【与川線】

	人												
	4月	5月	6月	7月	8月	9月	10月	11月	12月	1月	2月	3月	合計
平成21年度	42人	37人	46人	53人	52人	34人	37人	37人	39人	24人	49人	58人	508人
平成22年度	45人	39人	58人	50人	38人	54人	51人	35人	47人	54人	52人	51人	574人
平成23年度	42人	26人	50人	37人	40人	46人	44人	41人	36人	41人	50人	46人	499人
運行日数	17日運行	14日運行	21日運行	17日運行	15日運行	16日運行	16日運行	16日運行	14日運行	18日運行	19日運行	23日運行	206日運行
保育車(外数)	0日運行	0日運行	0日運行	0日運行	2日運行	1日運行	0日運行	0日運行	7日運行	4日運行	6日運行	5日運行	25日運行
委託料	41,055	33,810	50,715	41,055	36,225	38,640	38,640	38,640	33,810	43,470	45,885	55,545	497,490
利用料	12,600	7,800	15,000	11,100	12,000	13,800	13,200	12,300	10,800	12,300	15,000	13,800	149,700

【田立線】

	人												
	4月	5月	6月	7月	8月	9月	10月	11月	12月	1月	2月	3月	合計
平成21年度					5人	3人	7人	1人	7人	10人	14人	8人	55人
平成22年度	5人	8人	7人	11人	8人	8人	13人	8人	7人	10人	12人	18人	115人
平成23年度	18人	11人	7人	10人	17人	7人	8人	9人	7人	10人	13人	12人	129人
運行日数	8日運行	4日運行	2日運行	6日運行	15日運行	6日運行	5日運行	7日運行	4日運行	6日運行	10日運行	7日運行	80日運行
保育車(外数)	3日運行	0日運行	2日運行	3日運行	0日運行	1日運行	0日運行	1日運行	2日運行	2日運行	0日運行	0日運行	14日運行
委託料	20,800	10,400	5,200	15,600	39,000	15,600	13,000	18,200	10,400	15,600	26,000	18,200	208,000
利用料	5,400	3,300	2,100	3,000	5,100	2,100	2,400	2,700	2,100	3,000	3,900	3,600	38,700

【合計】

	人												
	4月	5月	6月	7月	8月	9月	10月	11月	12月	1月	2月	3月	合計
平成20年度	68人	61人	63人	57人	47人	62人	68人	51人	56人	59人	53人	53人	698人
平成21年度	60人	62人	68人	58人	48人	57人	66人	53人	66人	64人	55人	52人	709人
平成22年度	65人	41人	71人	56人	60人	58人	66人	58人	53人	60人	73人	65人	726人
平成23年度	66人	41人	71人	56人	60人	58人	66人	58人	53人	60人	73人	65人	727人
運行日数	27日運行	20日運行	31日運行	29日運行	33日運行	26日運行	29日運行	27日運行	23日運行	30日運行	35日運行	34日運行	344日運行
委託料	67,055	49,410	76,715	72,255	83,025	64,640	72,440	67,240	57,210	74,670	87,485	84,145	856,290
利用料	19,800	12,300	21,300	16,800	18,000	17,400	19,800	17,400	15,900	18,000	21,900	19,500	218,100