

総括表

運行(航)実績表(総括表)【B表】

資料No.1

協議会名	南木曾町地域公共交通協議会
------	---------------

平成24年度 (H25年2月3月は見込み)

地域バス

乗車人員の推移(人)

地域・ルート	4月	5月	6月	7月	8月	9月	10月	11月	12月	1月	2月	3月	合計(a)	目標値(b)	達成率(a)/(b)
No.1 保神線	1,831	1,662	1,435	1,539	1,917	1,684	1,934	1,929	1,291	1,030	1,101	1,420	18,773	18,925	99.2%
前復当り乗車人員(人/便)	6.1	5.4	4.8	5.0	6.2	5.6	6.2	6.4	4.2	3.4	3.8	4.6	5.1	5.2	98.8%
No.2 馬籠線	1,997	2,339	1,202	1,434	2,310	1,793	2,799	2,729	732	519	386	932	19,172	17,761	107.9%
前復当り乗車人員(人/便)	7.8	9.0	5.0	5.0	7.5	7.5	11.3	11.4	3.0	2.1	1.7	3.8	6.3	5.8	1.1
No.3 与川・北部線(混乗)	49	44	45	51	49	48	60	51	31	29	39	28	524	413	126.9%
前復当り乗車人員(人/便)	0.2	0.2	0.2	0.3	0.3	0.2	0.2	0.2	0.1	0.1	0.2	0.1	0.2	0.2	95.0%
No.4 田立線	366	385	376	405	375	303	421	360	385	300	337	349	4,362	4,326	100.8%
前復当り乗車人員(人/便)	4.6	4.6	4.5	4.8	4.1	4.0	4.8	4.3	5.1	3.9	4.0	4.2	4.4	4.4	99.9%
No.5	-	-	-	-	-	-	-	-	-	-	-	-	-	-	-
前復当り乗車人員(人/便)	-	-	-	-	-	-	-	-	-	-	-	-	-	-	-
乗車人員 合計	4,243	4,430	3,058	3,429	4,651	3,828	5,214	5,069	2,439	1,878	1,863	2,729	42,831		

運行(航)経費・運賃収入等[車両台数の合計欄は、実証運行(航)延べ台数ではなく、実台数を入力願います。]

地域・ルート	年間運行(航)経費(円)(A)	車両台数(台)	年間運行(航)日数(日)	年間運行(航)収入(円)(B)	収支率(B)/(A)	運行(航)開始日	運行(航)主体(委託先)
No.1 保神線	15,571,500		3,652	5,340,000	34.3%	平成19年4月1日	おんたけ交通㈱
No.2 馬籠線	12,064,500			9,183,000	76.1%	平成19年4月1日	おんたけ交通㈱
No.3 与川・北部線(混乗)	1,060,500			158,000	14.9%	平成19年4月1日	おんたけ交通㈱
No.4 田立線	2,887,500			1,305,000	45.2%	平成19年4月1日	㈱南木曾観光タクシー
No.5	-			-	-		
合計	31,584,000		3,652	15,986,000	50.6%		

総括表

運行(航)実績表(総括表)【B表】

協議会名

南木曾町地域公共交通協議会

平成23年度

乗車人員の推移(人)

	地域・ルート	4月	5月	6月	7月	8月	9月	10月	11月	12月	1月	2月	3月	合計(a)	目標値(b)	達成率 (a)/(b)
No.1	保神線	1,455	1,798	1,496	1,476	1,888	1,706	2,008	2,054	1,337	1,186	1,101	1,420	18,925	21,356	88.6%
	1便当たりの乗車人員 (人/便)	4.9	5.8	5.0	4.8	6.1	5.7	6.5	6.8	4.3	3.9	3.8	4.6	5.2	5.9	87.8%
No.2	馬籠線	1,316	2,259	1,048	1,341	2,405	1,924	2,604	2,375	695	476	386	932	17,761	17,979	98.8%
	1便当たりの乗車人員 (人/便)	5.2	9.1	4.4	4.3	7.8	8.0	10.5	9.9	2.8	1.9	1.7	3.8	5.8	6.4	0.9
No.3	与川・北部線(混乗)	31	25	37	39	39	39	43	33	33	27	39	28	413	537	76.9%
	1便当たりの乗車人員 (人/便)	0.1	0.1	0.1	0.2	0.2	0.2	0.2	0.1	0.1	0.1	0.2	0.1	0.2	0.2	75.0%
No.4	田立線	348	348	380	373	406	345	392	364	337	347	337	349	4,326	3,707	116.7%
	1便当たりの乗車人員 (人/便)	4.4	4.6	4.3	4.7	4.4	4.3	4.9	4.6	4.4	4.6	4.0	4.2	4.4	4.8	92.3%
No.5		-	-	-	-	-	-	-	-	-	-	-	-	-	-	-
	1便当たりの乗車人員 (人/便)	-	-	-	-	-	-	-	-	-	-	-	-	-	-	-
乗車人員 合計		3,150	4,430	2,961	3,229	4,738	4,014	5,047	4,826	2,402	2,036	1,863	2,729	41,425		

運行(航)経費・運賃収入等【車両台数の合計欄は、実証運行(航)延べ台数ではなく、実台数を入力願います。】

	地域・ルート	年間運行(航)経費 (円) (A)	車両台数 (台)	年間運行 (航)日数 (日)	年間運行(航)収入 (円) (B)	収支率 (B)/(A)	運行(航)開始日	運行(航)主体(委託先)
No.1	保神線	15,613,500		3,652	5,410,493	34.7%	平成19年4月1日	おんたけ交通㈱
No.2	馬籠線	12,127,500			8,689,334	71.6%	平成19年4月1日	おんたけ交通㈱
No.3	与川・北部線(混乗)	1,060,500			122,499	11.6%	平成19年4月1日	おんたけ交通㈱
No.4	田立線	2,854,950			1,290,160	45.2%	平成19年4月1日	㈱南木曾観光タクシー
No.5		-			-	-		
合計		31,656,450		3,652	15,512,486	49.0%		

総括表

運行(航)実績表(総括表)【B表】

協議会名	南木曾町地域公共交通協議会
------	---------------

平成22年度

乗車人員の推移(人)

	地域・ルート	4月	5月	6月	7月	8月	9月	10月	11月	12月	1月	2月	3月	合計(a)	目標値(b)	達成率(a)/(b)
No.1	保神線	2,099	1,976	1,594	1,795	2,306	1,937	2,106	2,029	1,607	1,290	1,299	1,318	21,356	22,106	96.6%
	1便当たり乗車人員(人/便)	7.0	6.4	5.3	5.8	7.4	6.5	6.8	6.8	5.2	4.2	4.6	4.3	5.9	0.0	-
No.2	馬籠線	1,642	2,484	1,039	1,429	2,529	1,602	2,600	2,432	741	367	487	627	17,979	18,296	98.3%
	1便当たり乗車人員(人/便)	8.2	12.1	5.8	5.4	8.2	8.9	10.5	10.1	3.0	1.5	2.2	2.5	6.4	8.8	73.0%
No.3	与川・北部線(混乗)	48	44	63	43	49	41	45	49	37	41	41	36	537	647	83.0%
	1便当たり乗車人員(人/便)	0.2	0.2	0.2	0.2	0.3	0.2	0.2	0.2	0.2	0.2	0.2	0.2	0.2	0.2	98.0%
No.4	田立線	262	252	256	269	312	252	350	392	330	333	349	350	3,707	3,220	115.1%
	1便当たり乗車人員(人/便)	5.0	5.7	4.9	5.6	5.6	5.7	4.4	4.9	4.3	4.4	4.6	4.0	4.8	5.6	85.8%
No.5		-	-	-	-	-	-	-	-	-	-	-	-	-	-	-
	1便当たり乗車人員(人/便)	-	-	-	-	-	-	-	-	-	-	-	-	-	-	-
乗車人員 合計		4,051	4,756	2,952	3,536	5,196	3,832	5,101	4,902	2,715	2,031	2,176	2,331	43,579		

運行(航)経費・運賃収入等〔車両台数の合計欄は、実証運行(航)延べ台数ではなく、実台数を入力願います。〕

	地域・ルート	年間運行(航)経費(円) (A)	車両台数(台)	年間運行(航)日数(日)	年間運行(航)収入(円) (B)	収支率(B)/(A)	運行(航)開始日	運行(航)主体(委託先)
No.1	保神線	15,603,000		3,646	6,112,768	39.2%	平成19年4月1日	おんたけ交通(株)
No.2	馬籠線	11,077,500			8,770,343	79.2%	平成19年4月1日	おんたけ交通(株)
No.3	与川・北部線(混乗)	1,774,500			159,695	9.0%	平成19年4月1日	おんたけ交通(株)
No.4	田立線	2,247,000			1,110,489	49.4%	平成19年4月1日	(株)南木曾観光タクシー
No.5		-			-	-		
合計		30,702,000		3,646	16,153,295	52.6%		

地域・ルート別

地域バス 運行実績表(保神線)【A-1表】

協議会名	南木曾町地域公共交通協議会	運行(航)形態	第4条(事業許可)
地域・ルート名等	保神線	運賃等	乳幼児無料・定額制(小学生:100円 中学生以上:300円)
	ルートの起点～終点間のキロ程		

乗車人員の推移(人)

年度	乗車人員 他 月	4月	5月	6月	7月	8月	9月	10月	11月	12月	1月	2月	3月	合計(a)	※(1) 目標値(b)	達成率 (a)/(b)
		平成22年度	乗車人員(人) 便数(便) 1便当たり乗車人員(人/便)	2,099 300 7.0	1,976 310 6.4	1,594 300 5.3	1,795 310 5.8	2,306 310 7.4	1,937 300 6.5	2,106 310 6.8	2,029 300 6.8	1,607 308 5.2	1,290 308 4.2	1,299 280 4.6	1,318 310 4.3	21,356 3,646 5.9
平成23年度	乗車人員(人) 対前年同月比 便数(便) 1便当たり乗車人員(人/便)	1,455 69.3% 300 4.9	1,798 91.0% 310 5.8	1,496 93.9% 300 5.0	1,476 82.2% 310 4.8	1,888 81.9% 310 6.1	1,706 88.1% 300 5.7	2,008 95.3% 310 6.5	2,054 101.2% 300 6.8	1,337 83.2% 308 4.3	1,186 91.9% 304 3.9	1,101 84.8% 290 3.8	1,420 107.7% 310 4.6	18,925 88.6% 3,652 5.2	21,356	88.6%
平成24年度	乗車人員(人) 対前年同月比 便数(便) 1便当たり乗車人員(人/便)	1,831 125.8% 300 6.1	1,662 92.4% 310 5.4	1,435 95.9% 300 4.8	1,539 104.3% 310 5.0	1,917 101.5% 310 6.2	1,684 98.7% 300 5.6	1,934 96.3% 310 6.2	1,929 93.9% 300 6.4	1,291 96.6% 308 4.2	1,030 86.8% 304 3.4	1,101 100.0% 290 3.8	1,420 100.0% 310 4.6	18,773 99.2% 3,652 5.1	18,925	99.2%

収入・支出等推移(円)〔目標(予定)額の欄は、年度途中の実績額入力の場合、当該実績額に対応した期間の按分額を入力願います。〕

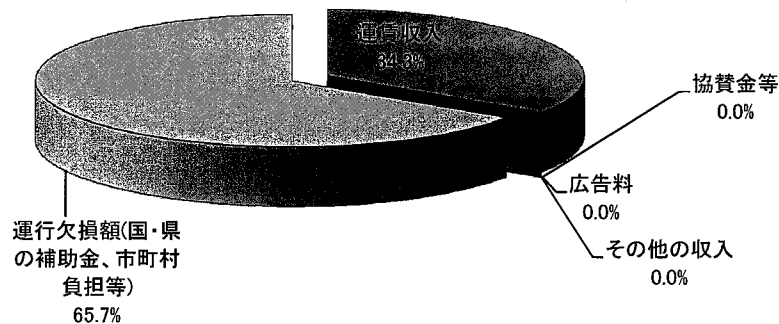
年度毎の推移	平成22年度		平成23年度		平成24年度	
	実績額	目標(予定)額	実績額	目標(予定)額	実績額	目標(予定)額
運行(航)収入	6,112,768	6,150,318	5,410,493	6,112,768	5,340,000	5,410,493
運賃収入	6,112,768	6,150,318	5,410,493	6,112,768	5,340,000	5,410,493
広告料						
協賛金等						
その他の収入						
運行欠損額(国・県の補助金、市町村負担等)	9,490,232		10,203,007		10,231,500	
運行(航)経費	15,603,000	15,603,000	15,613,500	15,603,000	15,571,500	15,613,500
収支率(実績、※(2)目標値)	39.2%	39.4%	34.7%	39.2%	34.3%	34.7%
乗車人員1人当たりの運行(航)経費	731	706	825	731	829	825

参考	平成22年度	平成23年度	平成24年度
国・総合事業費補助金	3,550,000	-	-
県・運行(航)費欠損補助金等			
自治体負担額			

乗車人員目標値【※(1)】または収支率目標値【※(2)】の設定根拠(年度毎に目標値が異なる場合は、年度毎に記載願います。)

南木曾町の人口は H19年5099人、H20年5049人、H21年4989人、H22年4917人(各年4/1住基人口)と毎年1%超の人口減少している状態である。利用啓発し乗車人数の増加を目指す、住民の絶対数が減る中利用者数の増まで見込めないことから、運行開始以降の(平成19年度)の利用者数、収支率の最大値を目標数値としていく。

平成24年度 運行経費に占める収入及び負担等の割合



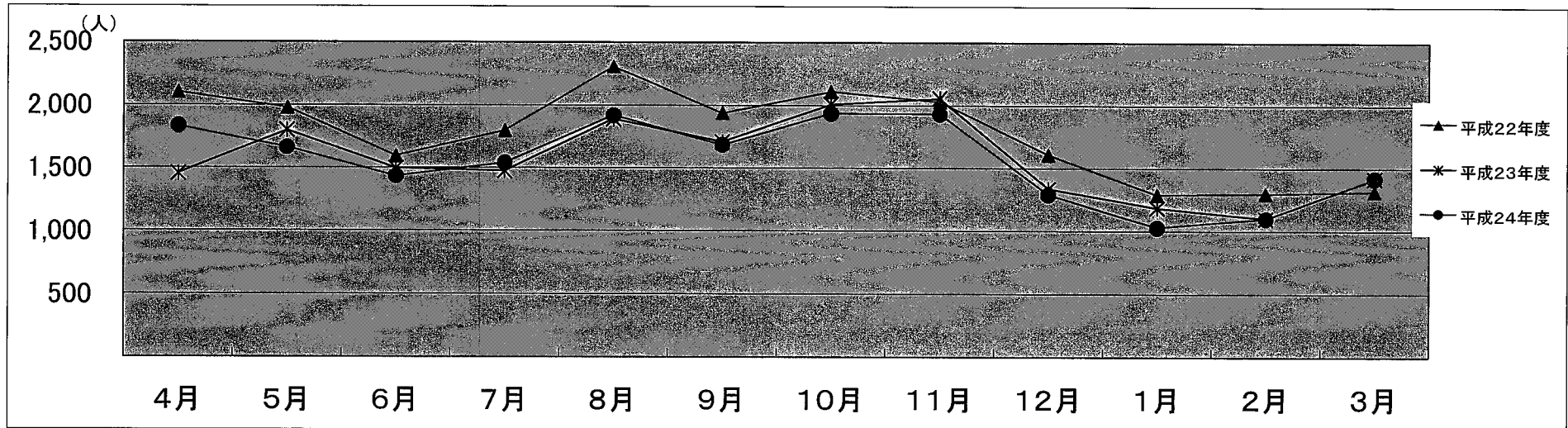
地域・ルート別

運行(航)実績グラフ(地域・ルート別)【A-2表】

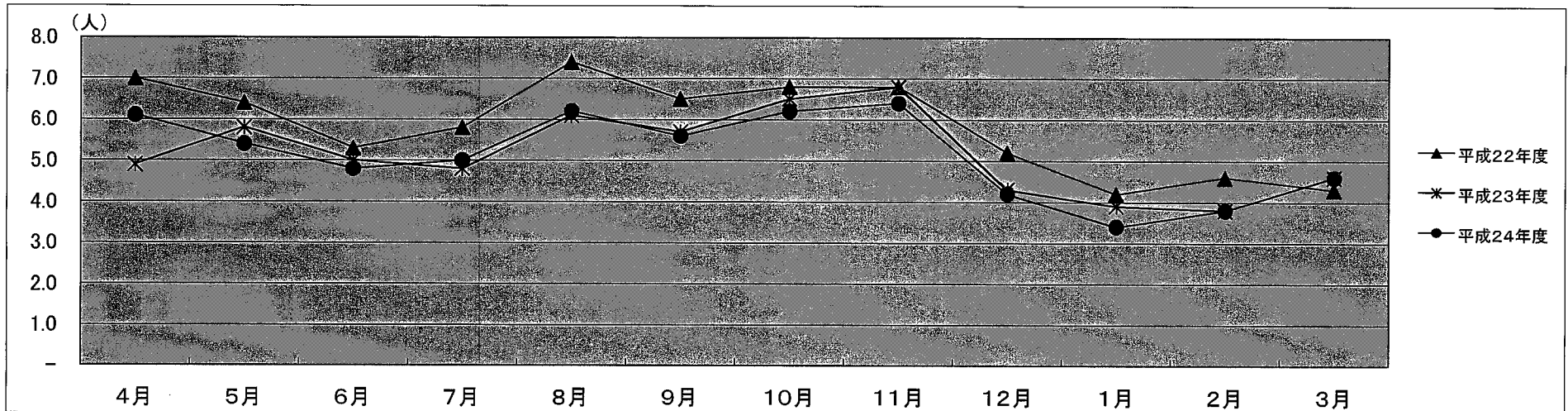
No.1

保神線

乗車人員の推移(人)



1便または1日当たりの乗車人員の推移(人)



地域・ルート別

地域バス 運行実績表(馬籠線)【A-1表】

協議会名	南木曾町地域公共交通協議会		運行(航)形態	第4条(事業許可)
地域・ルート名等	馬籠線		運賃等	乳幼児無料・(小学生: 100円から400円 中学生以上:300円から800円)
	ルートの起点~終点間のキロ程	30.2 km		

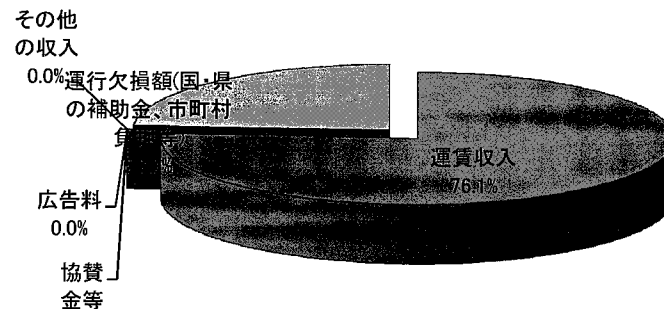
乗車人員の推移(人)

年度	乗車人員 他	月												合計(a)	※(1)目標値(b)	達成率(a)/(b)
		4月	5月	6月	7月	8月	9月	10月	11月	12月	1月	2月	3月			
平成22年度	乗車人員(人)	1,642	2,484	1,039	1,429	2,529	1,602	2,600	2,432	741	367	487	627	17,979	18,296	98.3%
	便数(便)	200	206	180	266	310	180	248	240	248	248	224	248	2,798		
	1便当たり乗車人員(人/便)	8.2	12.1	5.8	5.4	8.2	8.9	10.5	10.1	3.0	1.5	2.2	2.5	6.4	8.8	73.0%
平成23年度	乗車人員(人)	1,316	2,259	1,048	1,341	2,405	1,924	2,604	2,375	695	476	386	932	17,761	17,979	98.8%
	対前年同月比	80.1%	90.9%	100.9%	93.8%	95.1%	120.1%	100.2%	97.7%	93.8%	129.7%	79.3%	148.6%	98.8%		
	便数(便)	252	248	240	310	310	240	248	240	248	248	232	248	3,064		
1便当たり乗車人員(人/便)	5.2	9.1	4.4	4.3	7.8	8.0	10.5	9.9	2.8	1.9	1.7	3.8	5.8	6.4	90.6%	
平成24年度	乗車人員(人)	1,997	2,339	1,202	1,434	2,310	1,793	2,799	2,729	732	519	386	932	19,172	17,761	107.9%
	対前年同月比	151.7%	103.5%	114.7%	106.9%	96.0%	93.2%	107.5%	114.9%	105.3%	109.0%	100.0%	100.0%	107.9%		
	便数(便)	256	260	240	284	310	240	248	240	248	248	232	248	3,054		
1便当たり乗車人員(人/便)	7.8	9.0	5.0	5.0	7.5	7.5	11.3	11.4	3.0	2.1	1.7	3.8	6.3	5.8	108.2%	

収入・支出等推移(円)〔目標(予定)額の欄は、年度途中の実績額入力の場合、当該実績額に対応した期間の按分額を入力願います。〕

年度毎の推移	平成22年度		平成23年度		平成24年度	
	実績額	目標(予定)額	実績額	目標(予定)額	実績額	目標(予定)額
運行(航)収入	8,770,343	8,985,000	8,689,334	8,770,343	9,183,000	8,689,334
運賃収入	8,770,343	8,985,000	8,689,334	8,770,343	9,183,000	8,689,334
広告料						
協賛金等						
その他の収入						
運行欠損額(国・県の補助金、市町村負担等)	2,307,157		3,438,166		2,881,500	
運行(航)経費	11,077,500	8,200,500	12,127,500	11,077,500	12,064,500	12,127,500
収支率(実績、※(2)目標値)	79.2%	109.6%	71.6%	79.2%	76.1%	71.6%
乗車人員1人当たりの運行(航)経費	616	448	683	616	629	683

平成24年度 運行(航)経費に占める収入及び負担等の割合



乗車人員目標値【※(1)】または収支率目標値【※(2)】の設定根拠(年度毎に目標値が異なる場合は、年度毎に記載願います。)

南木曾町の人口は H19年5099人、H20年5049人、H21年4989人、H22年4917人(各年4/1住基人口)と毎年1%超の人口減少している状態である。利用啓発し乗車人数の増加を目指す、住民の絶対数が減る中利用者数の増まで見込めないことから、運行開始以降の(平成19年度)の利用者数、収支率の最大値を目標数値としていく。

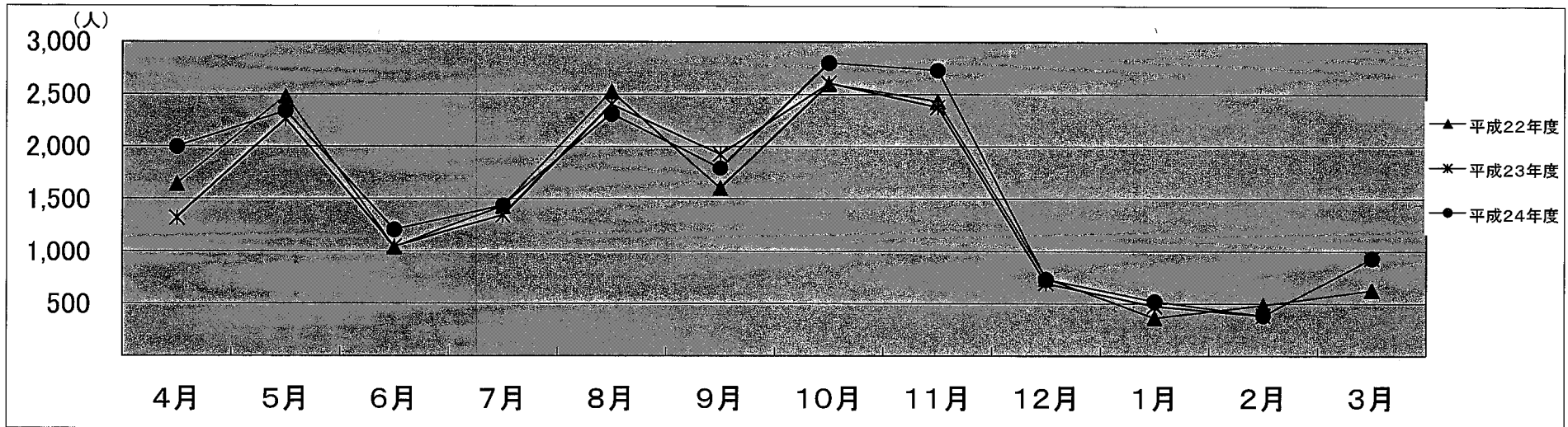
地域・ルート別

運行(航)実績グラフ(地域・ルート別)【A-2表】

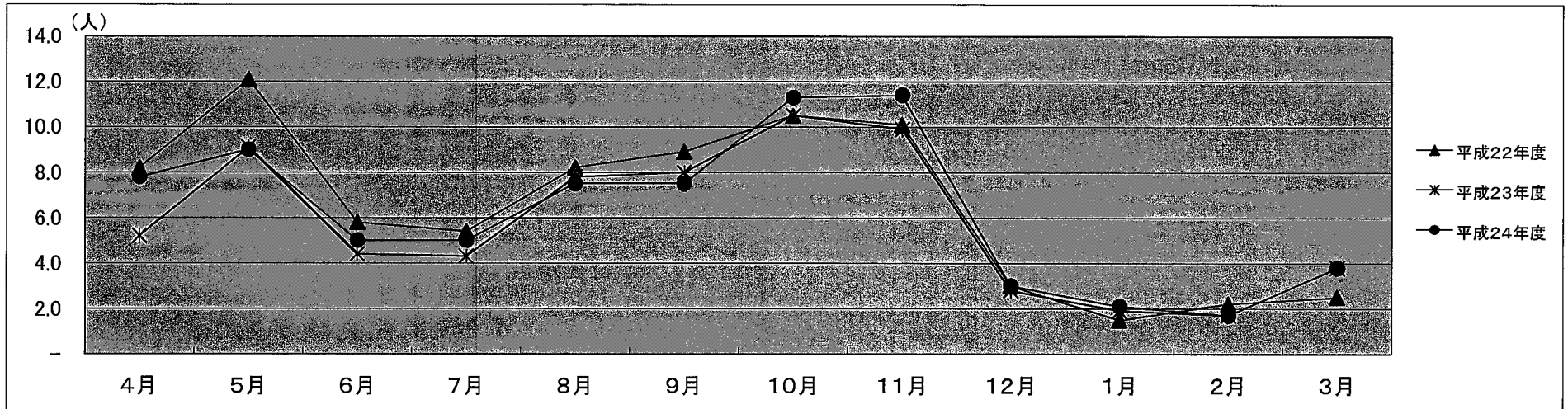
No.2

馬籠線

乗車人員の推移(人)



1便または1日当たりの乗車人員の推移(人)



地域・ルート別

地域バス 運行実績表(田立線)【A-1表】

協議会名	南木曾町地域公共交通協議会		運行(航)形態	第4条(事業許可)
地域・ルート名等	田立線		運賃等	乳幼児無料・定額制(小学生:100円 中学生以上:300円)
	ルートの起点~終点間のキロ程	22.3 km		

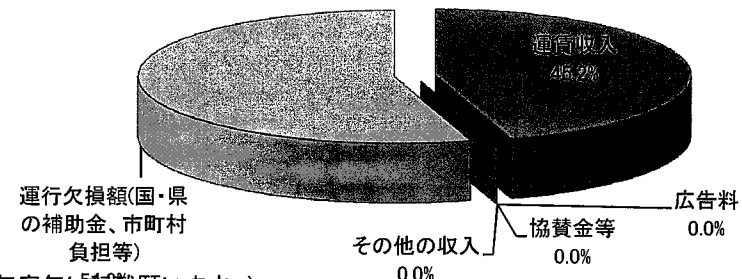
乗車人員の推移(人)

年度	乗車人員 他 月	4月	5月	6月	7月	8月	9月	10月	11月	12月	1月	2月	3月	合計(a)	※(1) 目標値(b)	達成率 (a)/(b)
		平成22年度	乗車人員(人) 便数(便)	262 52	252 44	256 52	269 48	312 56	252 44	350 80	392 80	330 76	333 76			
	1便当たり乗車人員(人/便)	5.0	5.7	4.9	5.6	5.6	5.7	4.4	4.9	4.3	4.4	4.6	4.0	4.8	5.6	85.8%
平成23年度	乗車人員(人)	348	348	380	373	406	345	392	364	337	347	337	349	4,326	3,707	116.7%
	対前年同月比	132.8%	138.1%	148.4%	138.7%	130.1%	136.9%	112.0%	92.9%	102.1%	104.2%	96.6%	99.7%	116.7%		
	便数(便)	80	76	88	80	92	80	80	80	80	76	76	84	84	976	
	1便当たり乗車人員(人/便)	4.4	4.6	4.3	4.7	4.4	4.3	4.9	4.6	4.4	4.6	4.0	4.2	4.4	4.8	92.3%
平成24年度	乗車人員(人)	366	385	376	405	375	303	421	360	385	300	337	349	4,362	4,326	100.8%
	対前年同月比	105.2%	110.6%	98.9%	108.6%	92.4%	87.8%	107.4%	98.9%	114.2%	86.5%	100.0%	100.0%	100.8%		
	便数(便)	80	84	84	84	92	76	88	84	76	76	84	84	992		
	1便当たり乗車人員(人/便)	4.6	4.6	4.5	4.8	4.1	4.0	4.8	4.3	5.1	3.9	4.0	4.2	4.4	4.4	99.9%

収入・支出等推移(円) [目標(予定)額の欄は、年度途中の実績額入力の場合、当該実績額に対応した期間の按分額を入力願います。]

年度毎の推移	平成22年度		平成23年度		平成24年度	
	実績額	目標(予定)額	実績額	目標(予定)額	実績額	目標(予定)額
運行(航)収入	1,110,489	747,000	1,290,160	1,110,489	1,305,000	1,290,160
運賃収入	1,110,489	747,000	1,290,160	1,110,489	1,305,000	1,290,160
広告料						
協賛金等						
その他の収入						
運行欠損額(国・県の補助金、市町村負担等)	1,136,511		1,564,790		1,582,500	
運行(航)経費	2,247,000	1,771,300	2,854,950	2,247,000	2,887,500	2,854,950
収支率(実績、※(2)目標値)	49.4%	42.2%	45.2%	49.4%	45.2%	45.2%
乗車人員1人当たりの運行(航)経費	606	550	660	606	662	660

平成24年度 運行(航)経費に占める収入及び負担等の割合



乗車人員目標値【※(1)】または収支率目標値【※(2)】の設定根拠(年度毎に目標値が異なる場合は、年度毎に記載願います。)

南木曾町の人口は H19年5099人、H20年5049人、H21年4989人、H22年4917人(各年4/1住基人口)と毎年1%超の人口減少している状態である。利用啓発し乗車人数の増加を目指す、住民の絶対数が減る中利用者数の増まで見込めないことから、運行開始以降の(平成19年度)の利用者数、収支率の最大値を目標数値としていく。

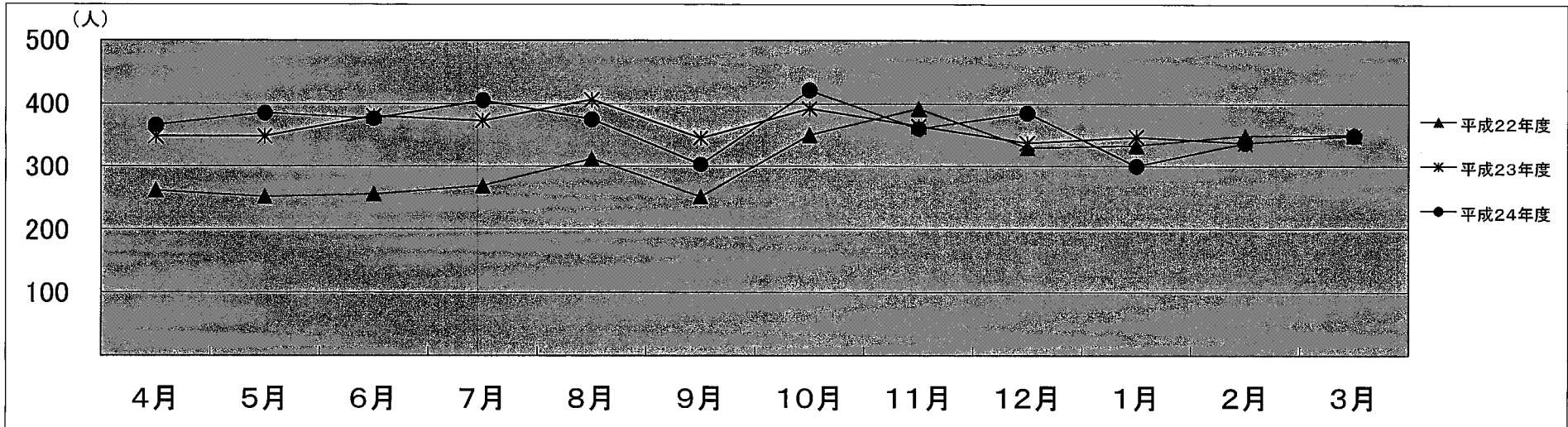
地域・ルート別

運行(航)実績グラフ(地域・ルート別)【A-2表】

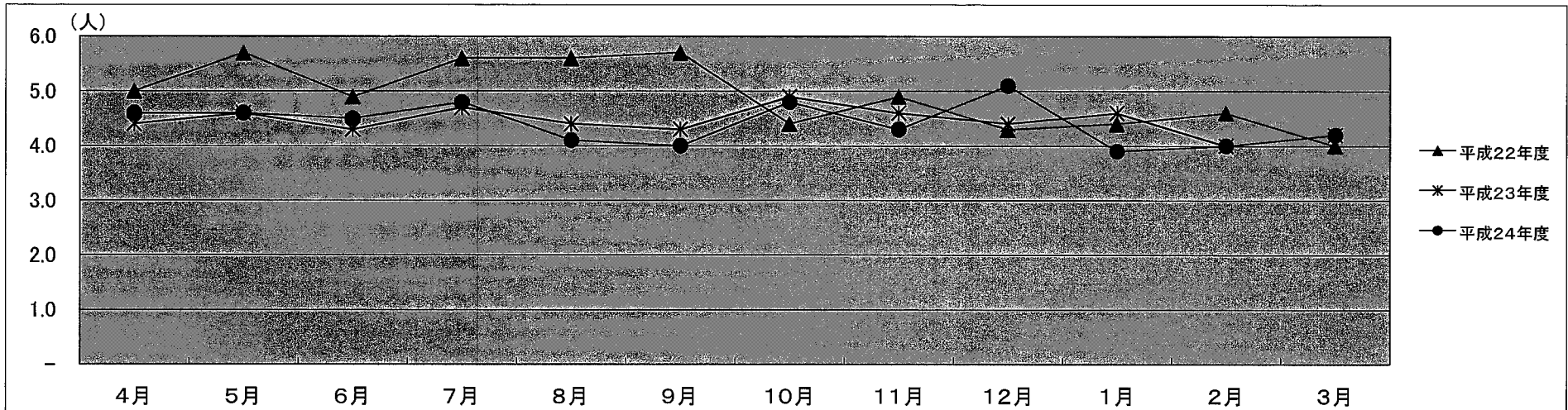
No.4

田立線

乗車人員の推移(人)



1便または1日当たりの乗車人員の推移(人)



地域・ルート別

地域バス 運行実績表(与川・北部線)【A-1表】

協議会名	南木曾町地域公共交通協議会	運行(航)形態	第4条(事業許可)
地域・ルート名等	与川・北部線(混乗)	運賃等	乳幼児無料・定額制(小学生:100円 中学生以上:300円)
	ルートの起点～終点間のキロ程		

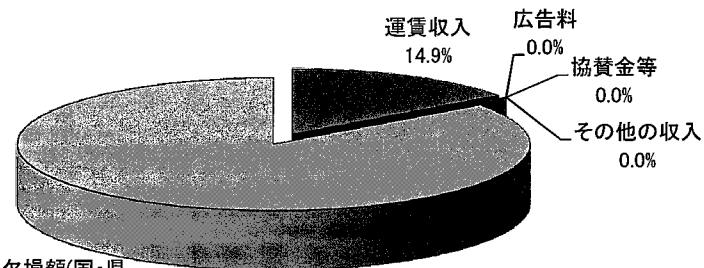
乗車人員の推移(人)

年度	乗車人員 他	月												合計(a)	※(1)目標値(b)	達成率(a)/(b)
		4月	5月	6月	7月	8月	9月	10月	11月	12月	1月	2月	3月			
平成22年度	乗車人員(人)	48	44	63	43	49	41	45	49	37	41	41	36	537	647	83.0%
	便数(便)	240	216	264	240	186	240	240	240	228	210	228	214	2,746		
	1便当たり乗車人員(人/便)	0.2	0.2	0.2	0.2	0.3	0.2	0.2	0.2	0.2	0.2	0.2	0.2	0.2	0.2	98.0%
平成23年度	乗車人員(人)	31	25	37	39	39	39	43	33	33	27	39	28	413	537	76.9%
	対前年同月比	64.6%	56.8%	58.7%	90.7%	79.6%	95.1%	95.6%	67.3%	89.2%	65.9%	95.1%	77.8%	76.9%		
	便数(便)	222	228	264	224	184	240	240	240	222	210	252	222	2,748		
	1便当たり乗車人員(人/便)	0.1	0.1	0.1	0.2	0.2	0.2	0.2	0.1	0.1	0.1	0.2	0.1	0.2	0.2	75.0%
平成24年度	乗車人員(人)	49	44	45	51	49	48	60	51	31	29	39	28	524	413	126.9%
	対前年同月比	158.1%	176.0%	121.6%	130.8%	125.6%	123.1%	139.5%	154.5%	93.9%	107.4%	100.0%	100.0%	126.9%		
	便数(便)	222	252	252	198	180	228	264	252	220	210	252	222	2,752		
	1便当たり乗車人員(人/便)	0.2	0.2	0.2	0.3	0.3	0.2	0.2	0.2	0.1	0.1	0.2	0.1	0.2	0.2	95.0%

収入・支出等推移(円)【目標(予定)額の欄は、年度途中の実績額入力の場合、当該実績額に対応した期間の按分額を入力願います。】

年度毎の推移	平成22年度		平成23年度		平成24年度	
	実績額	目標(予定)額	実績額	目標(予定)額	実績額	目標(予定)額
運行(航)収入	159,695	154,000	122,499	159,695	158,000	122,499
運賃収入	159,695	154,000	122,499	159,695	158,000	122,499
広告料						
協賛金等						
その他の収入						
運行欠損額(国・県の補助金、市町村負担等)	1,614,805		938,001		902,500	
運行(航)経費	1,774,500	1,776,600	1,060,500	1,774,500	1,060,500	1,060,500
収支率(実績、※(2)目標値)	9.0%	8.7%	11.6%	9.0%	14.9%	11.6%
乗車人員1人当たりの運行(航)経費	3,304	2,746	2,568	3,304	2,024	2,568

平成24年度 運行(航)経費に占める収入及び負担等の割合



運行欠損額(国・県の補助金、市町村負担等)

乗車人員目標値【※(1)】または収支率目標値【※(2)】の設定根拠(年度毎に目標値が異なる場合は、年度毎に記載願います。)

南木曾町の人口は H19年5099人、H20年5049人、H21年4989人、H22年4917人(各年4/1住基人口)と毎年1%超の人口減少している状態である。利用啓発し乗車人数の増加を目指す、住民の絶対数が減る中利用者数の増まで見込めないことから、運行開始以降の(平成19年度)の利用者数、収支率の最大値を目標数値としていく。

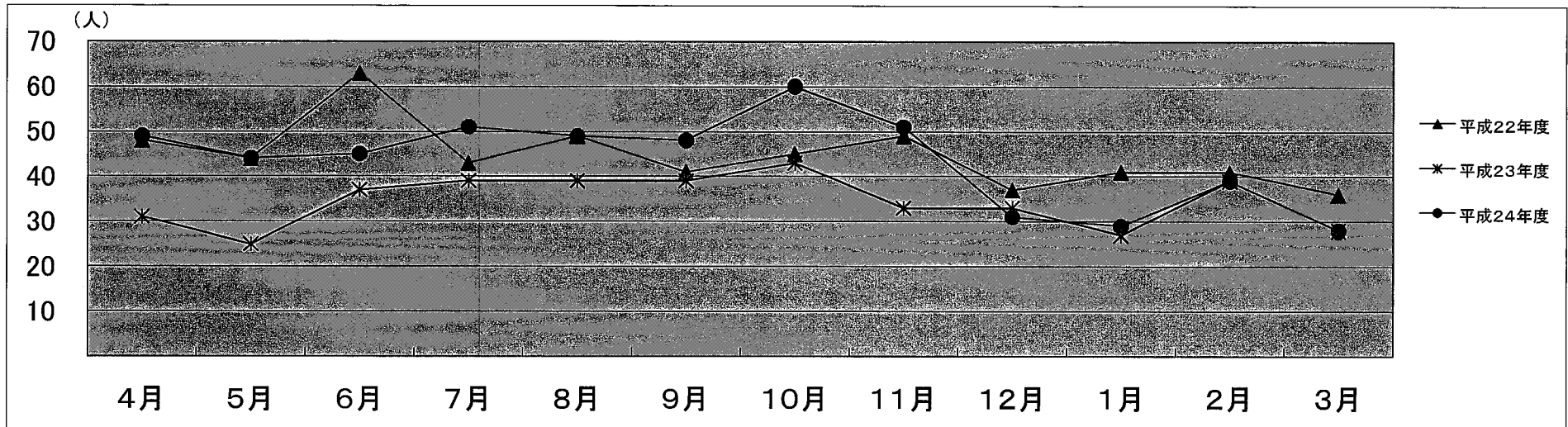
地域・ルート別

運行(航)実績グラフ(地域・ルート別)【A-2表】

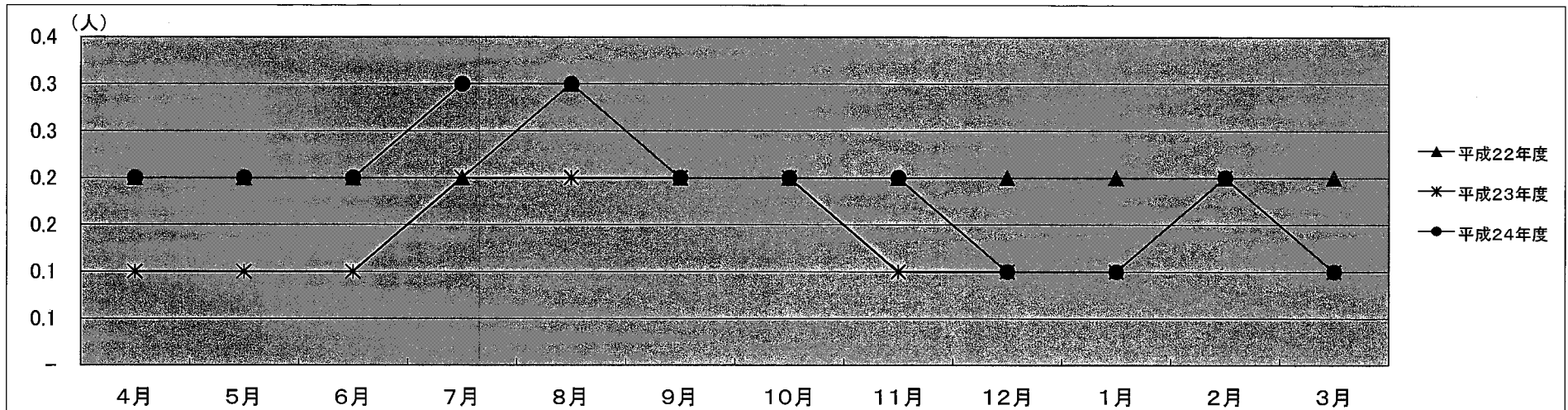
No.3

与川・北部線(混乗)

乗車人員の推移(人)



1便または1日当たりの乗車人員の推移(人)



保神線延長路線利用状況

【床浪荘延長】(20年度)

(単位:人)

	床浪荘着 (11:18)	床浪荘発 (11:25)	計
4月	4	0	4
5月	7	1	8
6月	0	0	0
7月	0	2	2
8月	2	1	3
9月	4	1	5
10月	3	0	3
11月	2	5	7
	22	10	32

【床浪荘延長】(21年度)

(単位:人)

	床浪荘着 (11:18)	床浪荘発 (11:25)	計
4月	3	6	9
5月	12	8	20
6月	1	3	4
7月	3	6	9
8月	1	6	7
9月	0	8	8
10月	2	0	2
11月	10	2	12
	32	39	71

【床浪荘延長】(22年度)

(単位:人)

	床浪荘着 (11:18)	床浪荘発 (11:25)	計
4月	0	6	6
5月	2	4	6
6月	0	4	4
7月	5	0	5
8月	8	0	8
9月	0	2	2
10月	0	1	1
11月	0	2	2
	15	19	34

【床浪荘延長】(23年度)

(単位:人)

	床浪荘着 (11:18)	床浪荘発 (11:25)	計
4月	0	0	0
5月	3	0	3
6月	0	0	0
7月	6	1	7
8月	4	1	5
9月	2	4	6
10月	6	9	15
11月	5	4	9
	26	19	45

【床浪荘延長】(24年度)

(単位:人)

	床浪荘着 (11:18)	床浪荘発 (11:25)	計
4月	0	0	0
5月	0	3	3
6月	2	2	4
7月	1	3	4
8月	2	4	6
9月	3	5	8
10月	0	3	3
11月	4	1	5
	12	21	33

【役場延長】(20年度)

(単位:人)

	役場着 (9:28)
4月	30
5月	17
6月	25
7月	25
8月	24
9月	21
10月	22
11月	14
12月	27
1月	20
2月	18
3月	22
	265
	225

【役場延長】(21年度)

(単位:人)

	役場着 (9:28)
4月	34
5月	32
6月	27
7月	22
8月	41
9月	32
10月	25
11月	33
12月	44
1月	19
2月	26
3月	24
	359
	309

【役場延長】(22年度)

(単位:人)

	役場着 (9:28)
4月	35
5月	22
6月	37
7月	39
8月	30
9月	19
10月	25
11月	26
12月	40
1月	19
2月	21
3月	30
	343
	292

【役場延長】(23年度)

(単位:人)

	役場着 (9:28)
4月	32
5月	27
6月	31
7月	37
8月	35
9月	25
10月	30
11月	21
12月	36
1月	20
2月	16
3月	15
	325
	294

【役場延長】(24年度)

(単位:人)

	役場着 (9:28)
4月	25
5月	22
6月	20
7月	28
8月	35
9月	22
10月	25
11月	23
12月	34
1月	13
2月	
3月	
	247
	247