

総括表

運行(航)実績表(総括表)【B表】

資料No. 2

協議会名

南木曾町地域公共交通協議会

平成24年度

(H25年2月3月は見込み)

乗合タクシー

乗車人員の推移(人)

地域・ルート	4月	5月	6月	7月	8月	9月	10月	11月	12月	1月	2月	3月	合計(a)	目標値(b)	達成率(a)/(b)
No.1 北部線 乗り合いタクシー	6	15	8	10	11	8	15	7	8	4	10	7	109	99	110.1%
1日あたり乗車人員(人/便)	1.2	1.5	1.0	1.4	1.4	1.1	1.5	1.2	1.3	1.0	1.7	1.8	1.3	2	79.2%
No.2 田立線 乗り合いタクシー	7	5	7	15	7	12	12	13	11	11	13	12	125	129	96.9%
1日あたり乗車人員(人/便)	1.8	1.7	1.8	1.5	1.8	2.4	1.3	2.6	1.6	1.8	1.3	1.7	1.7	2	1.1
No.3 与川線 乗り合いタクシー	44	59	63	45	68	49	54	60	55	49	50	46	642	499	128.7%
1日あたり乗車人員(人/便)	1.8	2.5	1.8	1.8	2.1	2.0	1.9	1.8	1.8	1.6	2.6	2.0	1.9	2	80.6%
No.4 広瀬線 乗り合いタクシー	-	-	-	-	-	-	-	-	-	-	-	-	-	-	#VALUE!
1日あたり乗車人員(人/便)	-	-	-	-	-	-	-	-	-	-	-	-	-	-	#VALUE!
No.5 蘭線 乗り合いタクシー	-	-	-	-	-	-	-	-	-	-	-	-	-	-	#VALUE!
1日あたり乗車人員(人/便)	-	-	-	-	-	-	-	-	-	-	-	-	-	-	#VALUE!
乗車人員 合計	57	79	78	70	86	69	81	80	74	64	73	65	876		

運行(航)経費・運賃収入等〔車両台数の合計欄は、実証運行(航)延べ台数ではなく、実台数を入力願います。〕

地域・ルート	年間運行(航)経費(円)(A)	車両台数(台)	年間運行便数	年間運行(航)収入(円)(B)	収支率(B)/(A)	運行(航)開始日	運行(航)主体(委託先)
No.1 北部線 乗り合いタクシー	210,600		81	32,700	15.5%	平成19年4月1日	㈱南木曾観光タクシー
No.2 田立線 乗り合いタクシー	192,400		74	37,500	19.5%	平成19年4月1日	㈱南木曾観光タクシー
No.3 与川線 乗り合いタクシー	801,780		332	192,600	24.0%	平成19年4月1日	㈱南木曾観光タクシー
No.4 広瀬線 乗り合いタクシー	-		-	-	-	平成22年3月1日	㈱南木曾観光タクシー
No.5 蘭線 乗り合いタクシー	-		-	-	-	平成22年3月1日	㈱南木曾観光タクシー
合計	1,204,780		487	262,800	21.8%		

総括表

運行(航)実績表(総括表)【B表】

協議会名

南木曾町地域公共交通協議会

平成23年度

乗車人員の推移(人)

	地域・ルート	4月	5月	6月	7月	8月	9月	10月	11月	12月	1月	2月	3月	合計(a)	目標値(b)	達成率 (a)/(b)
No.1	北部線 乗り合いタクシー	6	4	14	9	3	5	14	8	10	9	10	7	99	153	64.7%
	1人便当たり乗車人員 (人/便)	3.0	2.0	1.8	1.5	1.0	1.3	1.8	2.0	2.0	1.5	1.7	1.8	1.7	2	106.7%
No.2	田立線 乗り合いタクシー	18	11	7	10	17	7	8	9	7	10	13	12	129	115	112.2%
	1人便当たり乗車人員 (人/便)	2.3	2.8	3.5	1.7	1.1	1.2	1.6	1.3	1.8	1.7	1.3	1.7	1.6	2.2	0.7
No.3	与川線 乗り合いタクシー	42	26	50	37	40	46	44	41	36	41	50	46	499	574	86.9%
	1人便当たり乗車人員 (人/便)	2.5	1.9	2.4	2.2	2.7	2.9	2.8	2.6	2.6	2.3	2.6	2.0	2.4	2	110.1%
No.4	広瀬線 乗り合いタクシー	-	-	-	-	-	-	-	-	-	-	-	-	-	-	#VALUE!
	1人便当たり乗車人員 (人/便)	-	-	-	-	-	-	-	-	-	-	-	-	-	-	#VALUE!
No.5	蘭線 乗り合いタクシー	-	-	-	-	-	-	-	-	-	-	-	-	-	-	#VALUE!
	1人便当たり乗車人員 (人/便)	-	-	-	-	-	-	-	-	-	-	-	-	-	-	#VALUE!
	乗車人員 合計	66	41	71	56	60	58	66	58	53	60	73	65	727		

運行(航)経費・運賃収入等〔車両台数の合計欄は、実証運行(航)延べ台数ではなく、実台数を入力願います。〕

	地域・ルート	年間運行(航)経費 (円) (A)	車両台数 (台)	年間運行便 数	年間運行(航)収入 (円) (B)	収支率 (B)/(A)	運行(航)開始日	運行(航)主体(委託先)
No.1	北部線 乗り合いタクシー	150,800		58	29,700	19.7%	平成19年4月1日	(株)南木曾観光タクシー
No.2	田立線 乗り合いタクシー	208,000		80	38,700	18.6%	平成19年4月1日	(株)南木曾観光タクシー
No.3	与川線 乗り合いタクシー	497,490		206	149,700	30.1%	平成19年4月1日	(株)南木曾観光タクシー
No.4	広瀬線 乗り合いタクシー	-		-	-	-	平成22年3月1日	(株)南木曾観光タクシー
No.5	蘭線 乗り合いタクシー	-		-	-	-	平成22年3月1日	(株)南木曾観光タクシー
	合計	856,290		344	218,100	25.5%		

総括表

運行(航)実績表(総括表)【B表】

協議会名

南木曾町地域公共交通協議会

平成22年度

乗車人員の推移(人)

地域・ルート	4月	5月	6月	7月	8月	9月	10月	11月	12月	1月	2月	3月	合計(a)	目標値(b)	達成率 (a)/(b)
No.1 北部線 乗り合いタクシー	15	14	21	13	17	8	14	15	7	9	13	7	153	161	95.0%
1日あたり乗車人員 (人/便)	1.9	1.4	1.6	1.4	1.9	1.6	2.3	1.9	1.4	1.1	1.3	1.2	1.6	2	98.6%
No.2 田立線 乗り合いタクシー	5	8	7	11	8	8	13	8	7	10	12	18	115	12	958.3%
1日あたり乗車人員 (人/便)	1.7	4.0	1.8	1.8	2.0	2.0	2.2	2.0	3.5	1.7	2.4	2.6	2.2	1	166.9%
No.3 与川線 乗り合いタクシー	45	39	58	50	38	54	51	35	47	54	52	51	574	508	113.0%
1日あたり乗車人員 (人/便)	2.0	2.3	2.2	2.4	2.0	2.3	2.3	2.2	2.5	2.8	2.1	1.8	2.2	2	106.3%
No.4	-	-	-	-	-	-	-	-	-	-	-	-	-	-	-
1日あたり乗車人員 (人/便)	-	-	-	-	-	-	-	-	-	-	-	-	-	-	-
No.5	-	-	-	-	-	-	-	-	-	-	-	-	-	-	-
1日あたり乗車人員 (人/便)	-	-	-	-	-	-	-	-	-	-	-	-	-	-	-
乗車人員 合計	65	61	86	74	63	70	78	58	61	73	77	76	842		

運行(航)経費・運賃収入等[車両台数の合計欄は、実証運行(航)延べ台数ではなく、実台数を入力願います。]

地域・ルート	年間運行(航)経費 (円) (A)	車両台数 (台)	年間運行便数	年間運行(航)収入 (円) (B)	収支率 (B)/(A)	運行(航)開始日	運行(航)主体(委託先)
No.1 北部線 乗り合いタクシー	252,200		97	45,900	18.2%	平成19年4月1日	(株)南木曾観光タクシー
No.2 田立線 乗り合いタクシー	137,800		115	34,500	25.0%	平成19年4月1日	(株)南木曾観光タクシー
No.3 与川線 乗り合いタクシー	620,655		257	172,200	27.7%	平成19年4月1日	(株)南木曾観光タクシー
No.4	-			-	-		
No.5	-			-	-		
合計	1,010,655		469	252,600	25.0%		

地域・ルート別

乗合タクシー 運行実績表(北部線)【A-1表】

協議会名	南木曾町地域公共交通協議会	運行(航)形態	第4条(事業許可)
地域・ルート名等	北部線 乗り合いタクシー ルートの起点～終点間のキロ程 km	運賃等	乳幼児無料・定額制(小学生:100円 中学生以上:300円)

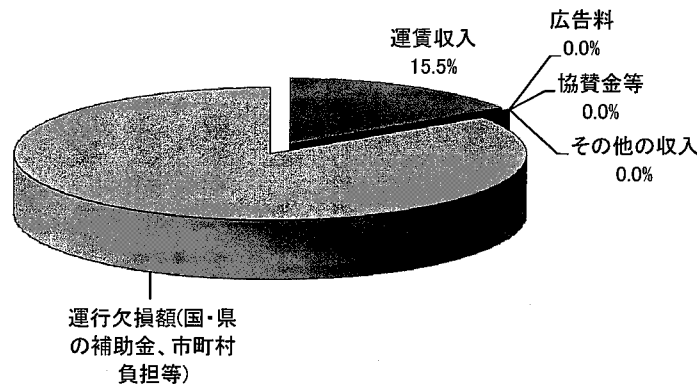
乗車人員の推移(人)

年度	乗車人員 他 乗車人員(人) 便数(便) 1便当たり乗車人員(人/便)	4月	5月	6月	7月	8月	9月	10月	11月	12月	1月	2月	3月	合計(a)	※(1) 目標値(b)	達成率 (a)/(b)
		平成22年度	15 8 1.9	14 10 1.4	21 13 1.6	13 9 1.4	17 9 1.9	8 5 1.6	14 6 2.3	15 8 1.9	7 5 1.4	9 8 1.1	13 10 1.3			
平成23年度	6 対前年同月比 便数(便) 1便当たり乗車人員(人/便)	4 28.6% 2 2.0	14 66.7% 8 1.8	9 69.2% 6 1.5	3 17.6% 3 1.0	5 62.5% 4 1.3	14 100.0% 8 1.8	8 53.3% 4 2.0	10 142.9% 5 2.0	9 100.0% 6 1.5	10 76.9% 6 1.7	7 100.0% 4 1.8	99 64.7% 58 1.7	153	64.7%	
平成24年度	6 対前年同月比 便数(便) 1便当たり乗車人員(人/便)	15 375.0% 10 1.5	8 57.1% 8 1.0	10 111.1% 7 1.4	11 366.7% 8 1.4	8 160.0% 7 1.1	15 107.1% 10 1.5	7 87.5% 6 1.2	8 80.0% 6 1.3	4 44.4% 4 1.0	10 100.0% 6 1.7	7 100.0% 4 1.8	109 110.1% 81 1.3	99	110.1%	

収入・支出等推移(円) [目標(予定)額の欄は、年度途中の実績額入力の場合、当該実績額に対応した期間の按分額を入力願います。]

年度毎の推移	平成22年度		平成23年度		平成24年度	
	実績額	目標(予定)額	実績額	目標(予定)額	実績額	目標(予定)額
運行(航)収入	45,900	48,300	29,700	45,900	32,700	29,700
運賃収入	45,900	48,300	29,700	45,900	32,700	29,700
広告料						
協賛金等						
その他の収入						
運行欠損額(国・県の補助金、市町村負担等)	206,300		121,100		177,900	
運行(航)経費	252,200	262,600	150,800	252,200	210,600	150,800
収支率(実績、※(2)目標値)	18.2%	18.4%	19.7%	18.2%	15.5%	19.7%
乗車人員1人当たりの運行(航)経費	1,648	1,631	1,523	1,648	1,932	1,523

平成24年度 運行(航)経費に占める収入及び負担等の割合



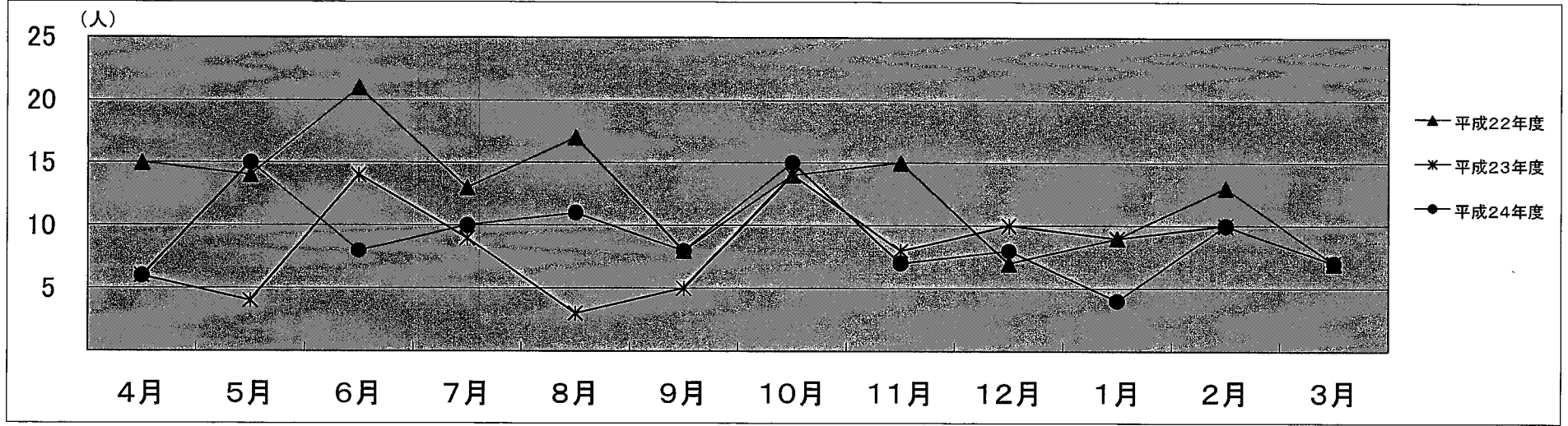
参考	平成22年度	平成23年度	平成24年度
国・総合事業費補助金			
県・運行(航)費欠損補助金等			
自治体負担額			

乗車人員目標値【※(1)】または収支率目標値【※(2)】の設定根拠(年度毎に目標値が異なる場合は、年度毎に記載願います。) 84.5%

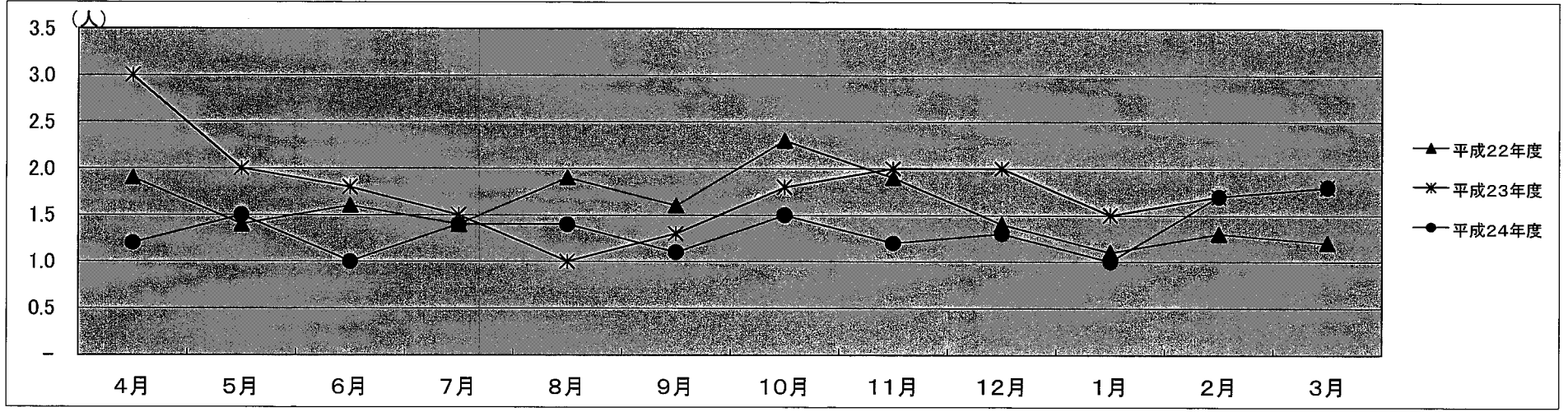
地域・ルート別 運行(航)実績グラフ(地域・ルート別)【A-2表】

北部線 乗り合いタクシー

乗車人員の推移(人)



1便または1日当たりの乗車人員の推移(人)



地域・ルート別

乗合タクシー 運行実績表(田立線)【A-1表】

協議会名	南木曾町地域公共交通協議会	運行(航)形態	第4条(事業許可)
地域・ルート名等	田立線 乗り合いタクシー	運賃等	乳幼児無料・(小学生: 100円から400円 中学生以上:300円から800円)
	ルートの起点～終点間のキロ程		

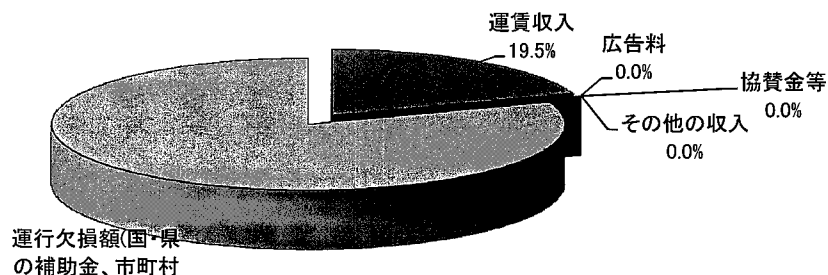
乗車人員の推移(人)

年度	乗車人員 他	月												合計(a)	※(1) 目標値(b)	達成率 (a)/(b)
		4月	5月	6月	7月	8月	9月	10月	11月	12月	1月	2月	3月			
平成22年度	乗車人員(人)	5	8	7	11	8	8	13	8	7	10	12	18	115	12	958.3%
	便数(便)	3	2	4	6	4	4	6	4	2	6	5	7	53		
	1便当たり乗車人員(人/便)	1.7	4.0	1.8	1.8	2.0	2.0	2.2	2.0	3.5	1.7	2.4	2.6	2.2	1.3	166.9%
平成23年度	乗車人員(人)	18	11	7	10	17	7	8	9	7	10	13	12	129	115	112.2%
	対前年同月比	360.0%	137.5%	100.0%	90.9%	212.5%	87.5%	61.5%	112.5%	100.0%	100.0%	108.3%	66.7%	112.2%		
	便数(便)	8	4	2	6	15	6	5	7	4	6	10	7	80		
	1便当たり乗車人員(人/便)	2.3	2.8	3.5	1.7	1.1	1.2	1.6	1.3	1.8	1.7	1.3	1.7	1.6	2.2	73.3%
平成24年度	乗車人員(人)	7	5	7	15	7	12	12	13	11	11	13	12	125	129	96.9%
	対前年同月比	38.9%	45.5%	100.0%	150.0%	41.2%	171.4%	150.0%	144.4%	157.1%	110.0%	100.0%	100.0%	96.9%		
	便数(便)	4	3	4	10	4	5	9	5	7	6	10	7	74		
	1便当たり乗車人員(人/便)	1.8	1.7	1.8	1.5	1.8	2.4	1.3	2.6	1.6	1.8	1.3	1.7	1.7	1.6	105.6%

収入・支出等推移(円)【目標(予定)額の欄は、年度途中の実績額入力の場合、当該実績額に対応した期間の按分額を入力願います。】

年度毎の推移	平成22年度		平成23年度		平成24年度	
	実績額	目標(予定)額	実績額	目標(予定)額	実績額	目標(予定)額
運行(航)収入	34,500	3,600	38,700	34,500	37,500	38,700
運賃収入	34,500	3,600	38,700	34,500	37,500	38,700
広告料						
協賛金等						
その他の収入						
運行欠損額(国・県の補助金、市町村負担等)	103,300		169,300		154,900	
運行(航)経費	137,800	137,800	208,000	137,800	192,400	208,000
収支率(実績、※(2)目標値)	25.0%	2.6%	18.6%	25.0%	19.5%	18.6%
乗車人員1人当たりの運行(航)経費	1,198	11,483	1,612	1,198	1,539	1,612

平成24年度 運行(航)経費に占める収入及び負担等の割合

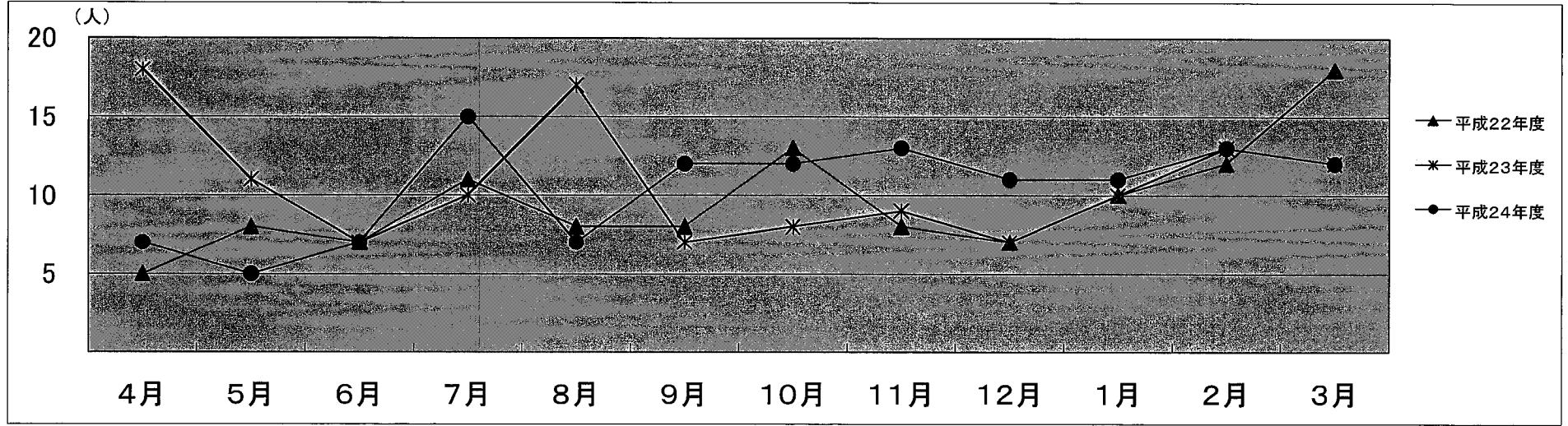


乗車人員目標値【※(1)】または収支率目標値【※(2)】の設定根拠(年度毎に目標値が異なる場合は、年度毎に記載願います。)

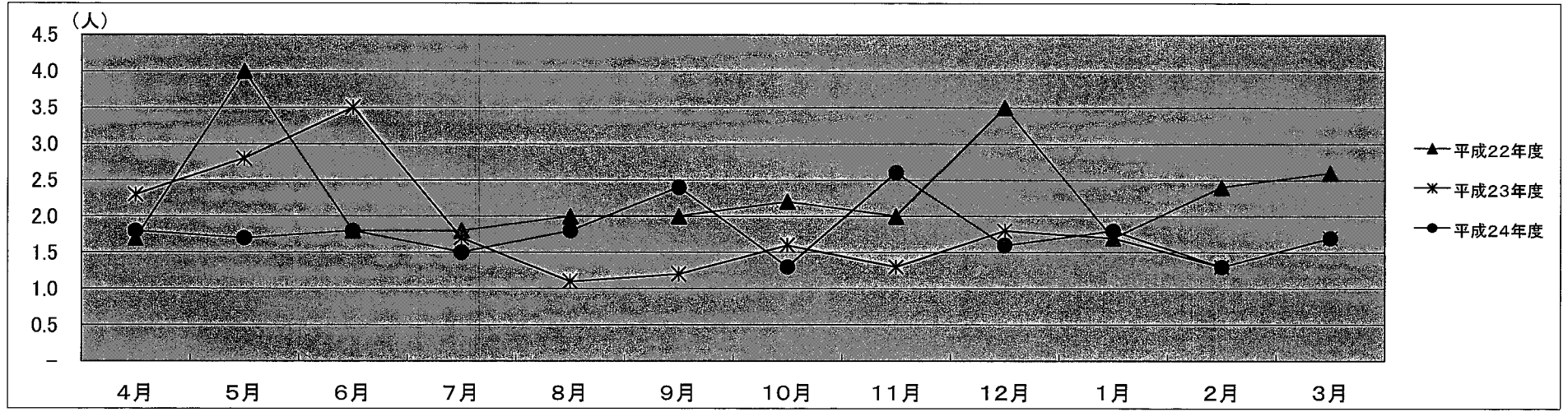
地域・ルート別 運行(航)実績グラフ(地域・ルート別)【A-2表】

田立線 乗り合いタクシー

乗車人員の推移(人)



1便または1日当たりの乗車人員の推移(人)



地域・ルート別

乗合タクシー 運行実績表(与川線)【A-1表】

協議会名	南木曾町地域公共交通協議会	運行(航)形態	第4条(事業許可) 平成21年4月から
地域・ルート名等	与川線 乗り合いタクシー	運賃等	乳幼児無料・定額制(小学生:100円 中学生以上:300円)
	ルートの起点~終点間のキロ程	km	

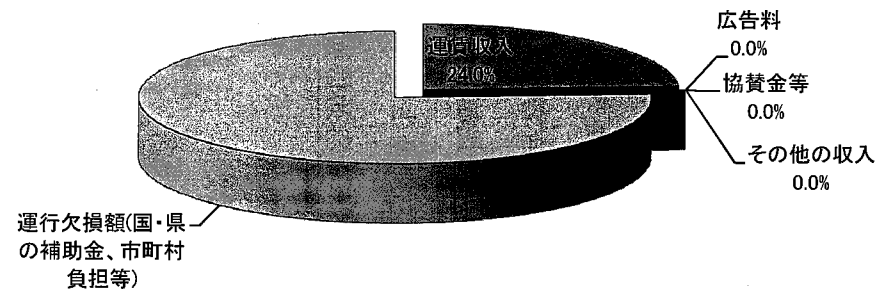
乗車人員の推移(人)

年度	乗車人員 他	4月	5月	6月	7月	8月	9月	10月	11月	12月	1月	2月	3月	合計(a)	※(1) 目標値(b)	達成率 (a)/(b)
平成22年度	乗車人員(人)	45	39	58	50	38	54	51	35	47	54	52	51	574	508	113.0%
	便数(便)	22	17	26	21	19	23	22	16	19	19	25	28	257		
	1便当たり乗車人員(人/便)	2.0	2.3	2.2	2.4	2.0	2.3	2.3	2.2	2.5	2.8	2.1	1.8	2.2	2.1	106.3%
平成23年度	乗車人員(人)	42	26	50	37	40	46	44	41	36	41	50	46	499	574	86.9%
	対前年同月比	93.3%	66.7%	86.2%	74.0%	105.3%	85.2%	86.3%	117.1%	76.6%	75.9%	96.2%	90.2%	86.9%		
	便数(便)	17	14	21	17	15	16	16	16	14	18	19	23	206		
	1便当たり乗車人員(人/便)	2.5	1.9	2.4	2.2	2.7	2.9	2.8	2.6	2.6	2.3	2.6	2.0	2.4	2.2	110.1%
平成24年度	乗車人員(人)	44	59	63	45	68	49	54	60	55	49	50	46	642	499	128.7%
	対前年同月比	104.8%	226.9%	126.0%	121.6%	170.0%	106.5%	122.7%	146.3%	152.8%	119.5%	100.0%	100.0%	128.7%		
	便数(便)	25	24	35	25	33	25	29	33	30	31	19	23	332		
	1便当たり乗車人員(人/便)	1.8	2.5	1.8	1.8	2.1	2.0	1.9	1.8	1.8	1.6	2.6	2.0	1.9	2.4	80.6%

収入・支出等推移(円)【目標(予定)額の欄は、年度途中の実績額入力の場合、当該実績額に対応した期間の按分額を入力願います。】

年度毎の推移	平成22年度		平成23年度		平成24年度	
	実績額	目標(予定)額	実績額	目標(予定)額	実績額	目標(予定)額
運行(航)収入	172,200	152,400	149,700	172,200	192,600	149,700
運賃収入	172,200	152,400	149,700	172,200	192,600	149,700
広告料						
協賛金等						
その他の収入						
運行欠損額(国・県の補助金、市町村負担等)	448,455		347,790		609,180	
運行(航)経費	620,655	584,430	497,490	620,655	801,780	497,490
収支率(実績、※(2)目標値)	27.7%	26.1%	30.1%	27.7%	24.0%	30.1%
乗車人員1人当たりの運行(航)経費	1,081	1,150	997	1,081	1,249	997

平成24年度 運行(航)経費に占める収入及び負担等の割合



乗車人員目標値【※(1)】または収支率目標値【※(2)】の設定根拠(年度毎に目標値が異なる場合は、年度毎に記載願います。)

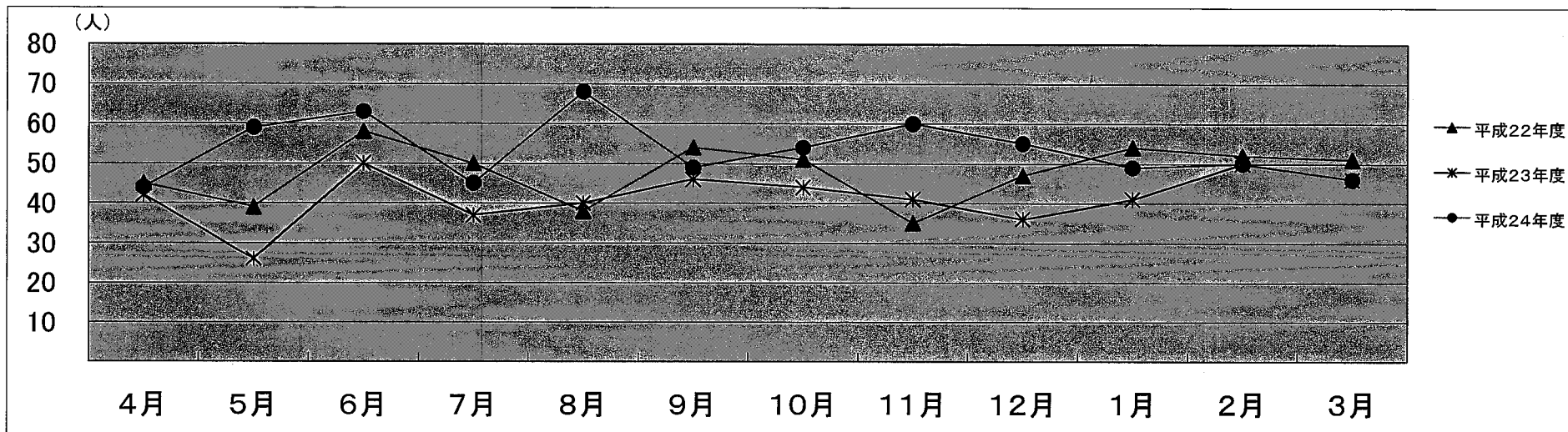
地域・ルート別

運行(航)実績グラフ(地域・ルート別)【A-2表】

No.3

与川線 乗り合いタクシー

乗車人員の推移(人)



1便または1日当たりの乗車人員の推移(人)

