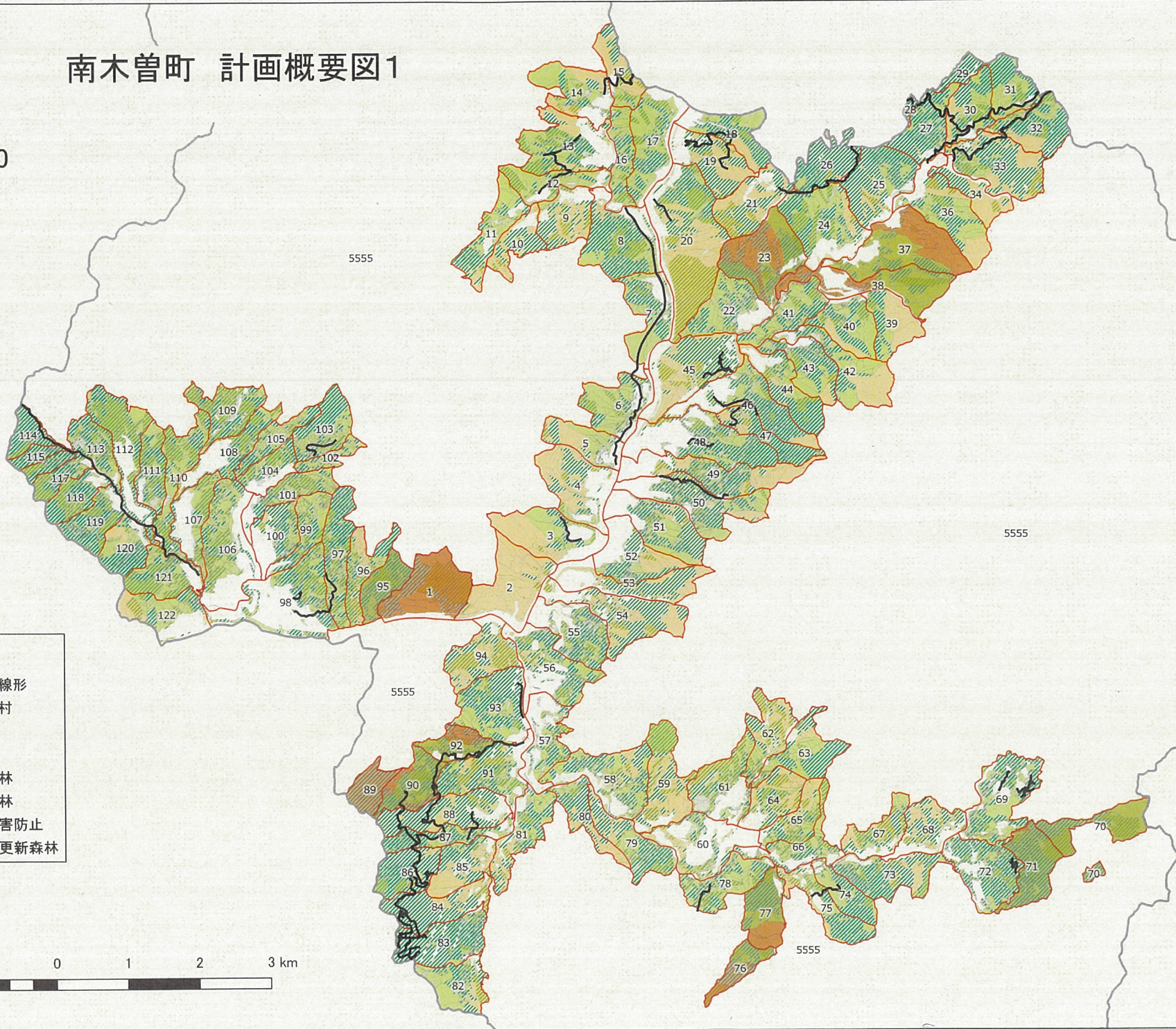
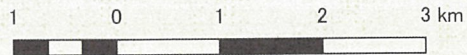


南木曾町 計画概要図1



1:50000

- 凡例
- 路網線形
 - 市町村
 - 林班
 - ▨ 人工林
 - ▨ 天然林
 - ▨ 鳥獣害防止
 - ▨ 植栽更新森林

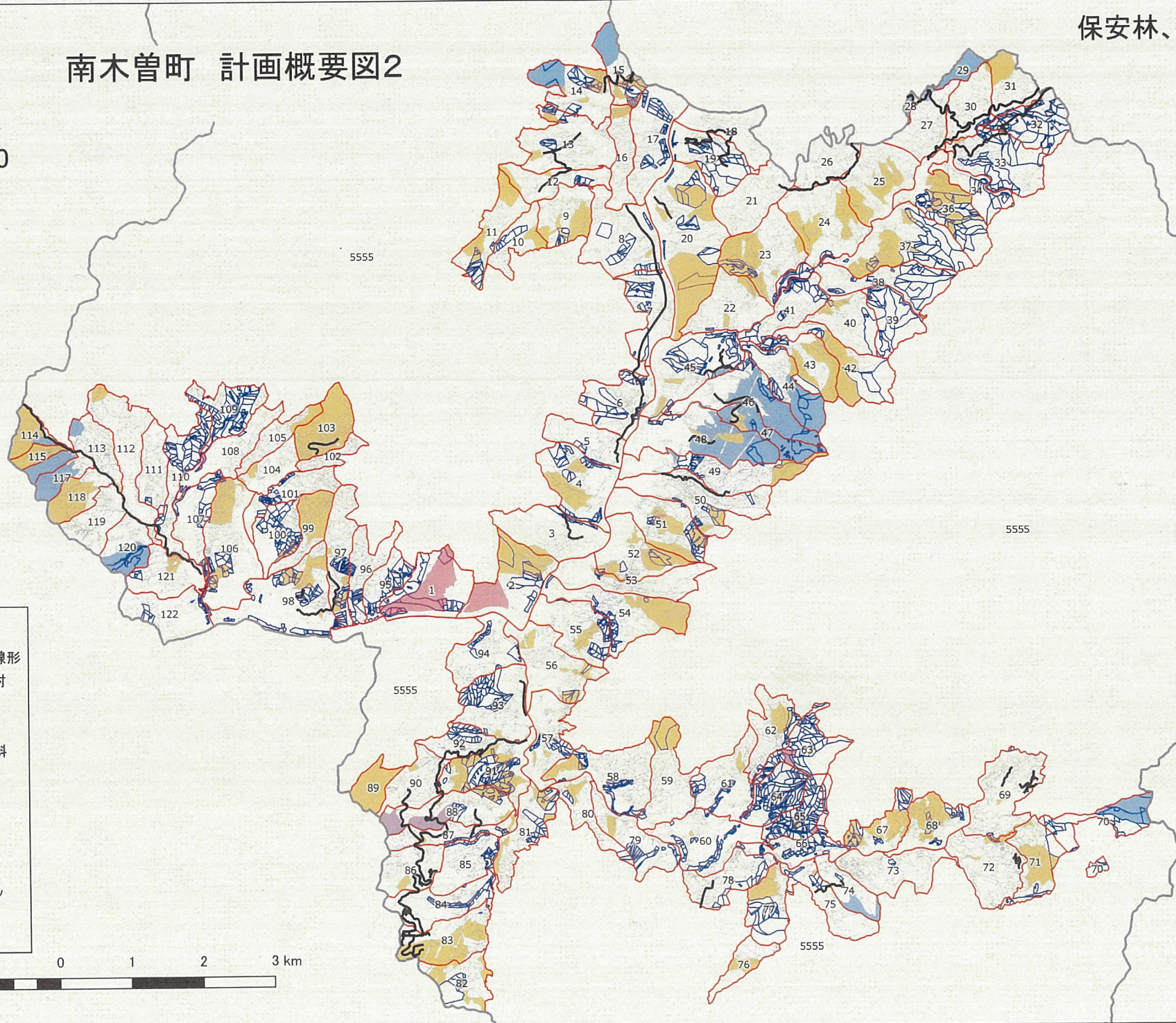
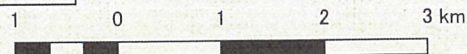


南木曾町 計画概要図2



1:50000

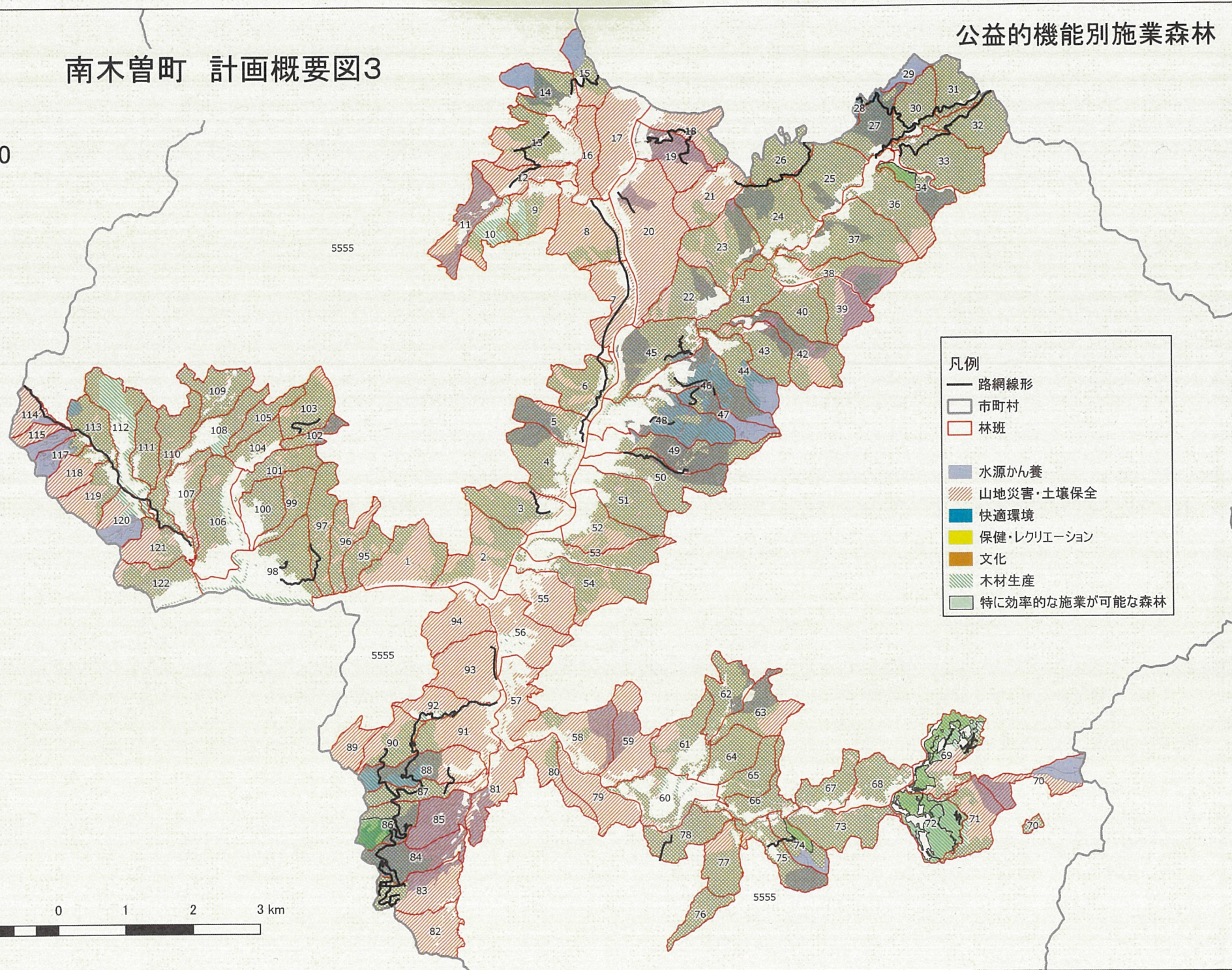
- 凡例
- 路網線形
 - 市町村
 - 林班
 - 急傾斜
 - 県立3
 - 砂防
 - 保施
 - 風致
 - 干害
 - 水かん
 - 土崩
 - 土流



南木曾町 計画概要図3

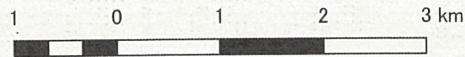


1:50000



凡例

- 路網線形
- 市町村
- 林班
- 水源かん養
- 山地災害・土壌保全
- 快適環境
- 保健・レクリエーション
- 文化
- 木材生産
- 特に効率的な施業が可能な森林



公益的機能別施業森林
施業種別

南木曾町 計画概要図4



1:50000

- 凡例
- 路網線形
 - 市町村
 - 林班
 - 皆伐
 - 標伐+10
 - 長伐期
 - 複相林
 - 択復

