

南木曾町リニア中央新幹線 対策協議会

令和4年6月27日(月)

東海旅客鉄道株式会社

1. 工事進捗状況について



ヤード整備工 施工状況



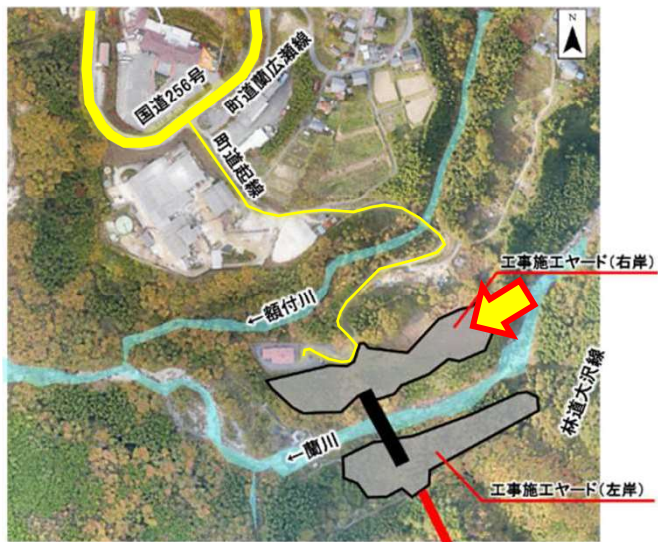
1. 工事進捗状況について



ヤード整備工 施工状況



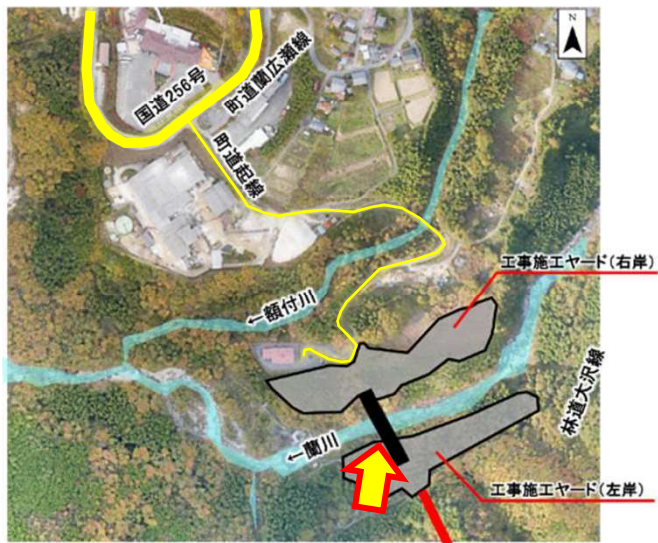
1. 工事進捗状況について



ヤード整備工(右岸)施工状況



1. 工事進捗状況について



仮橋工 施工状況



1. 工事進捗状況について

山口工区

2022.6.27
JR東海



斜坑坑口状況



本坑



先進坑

1. 工事進捗状況について

