

〇〇地区の皆様へ

東 海 旅 客 鉄 道
鉄 道 ・ 運 輸 機 構
大 林 ・ 若 築 ・ 株 木 J V

町道十二兼線改良工事盛土材採取部復旧に伴う

リニア尾越ヤードから十二兼地区への土砂運搬について

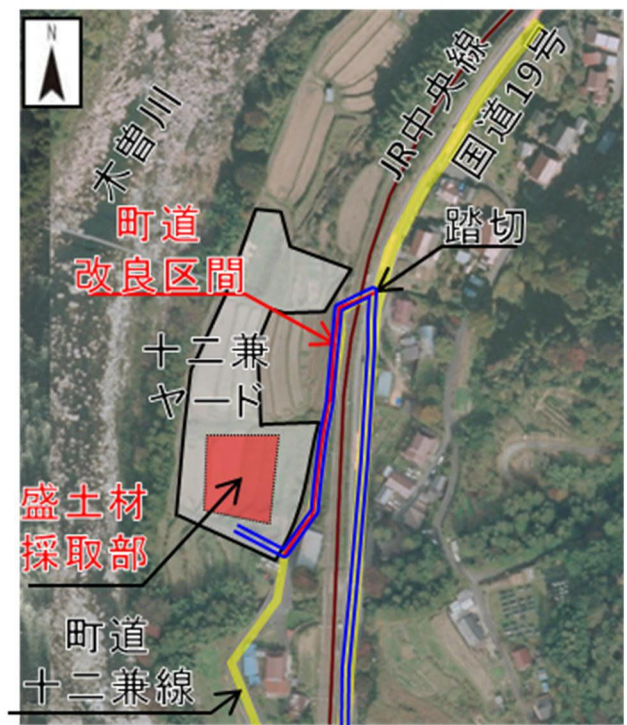
平素よりリニア中央新幹線事業に対しまして格別のご協力を賜り、厚く御礼申し上げます。
昨年実施しました町道十二兼線改良工事で使用した盛土材採取部復旧のため、尾越ヤード整備工により発生する余剰土(※)の運搬につきまして、運搬計画や安全対策等を下記に記載いたしますので皆様のご理解をよろしくお願いいたします。

ご不明な点がございましたら末尾の問い合わせ先までご連絡いただけますようお願いいたします。

※) 尾越ヤード整備工では用地取得や現地の状況を踏まえ、造成の範囲や高さの見直しを行っており結果として余剰土が発生する見込みとなりました。



運搬ルート全体図



十二兼ヤード付近拡大図

- 運搬期間 令和5年2月中旬～4月中旬（日曜日は除く）
- 運搬ルート 町道起線－国道256号－国道19号－踏切－町道十二兼線
- 日最大通行台数 80台／日（40往復／日）
- 運搬時間 8：00～18：00

■安全対策

安全看板の設置、交通誘導員の配置や作業員に対する交通安全教育を徹底し、地元の皆様に対する交通安全を最優先課題として実施いたします。

■環境対策

ダンプトラックのタイヤ清掃や防じんシートによる被覆、道路清掃の実施などにより粉じん飛散防止対策を行います。



安全看板



トラック荷台のシート被覆

■連絡先

事業者【事業全般に関すること】

東海旅客鉄道株式会社 中央新幹線長野工事事務所

電話 0265-38-6500

発注者【工事の監督指導に関すること】

独立行政法人 鉄道建設・運輸施設整備支援機構 中津川鉄道建設所

電話 0573-67-8690

施工会社【工事内容に関すること】

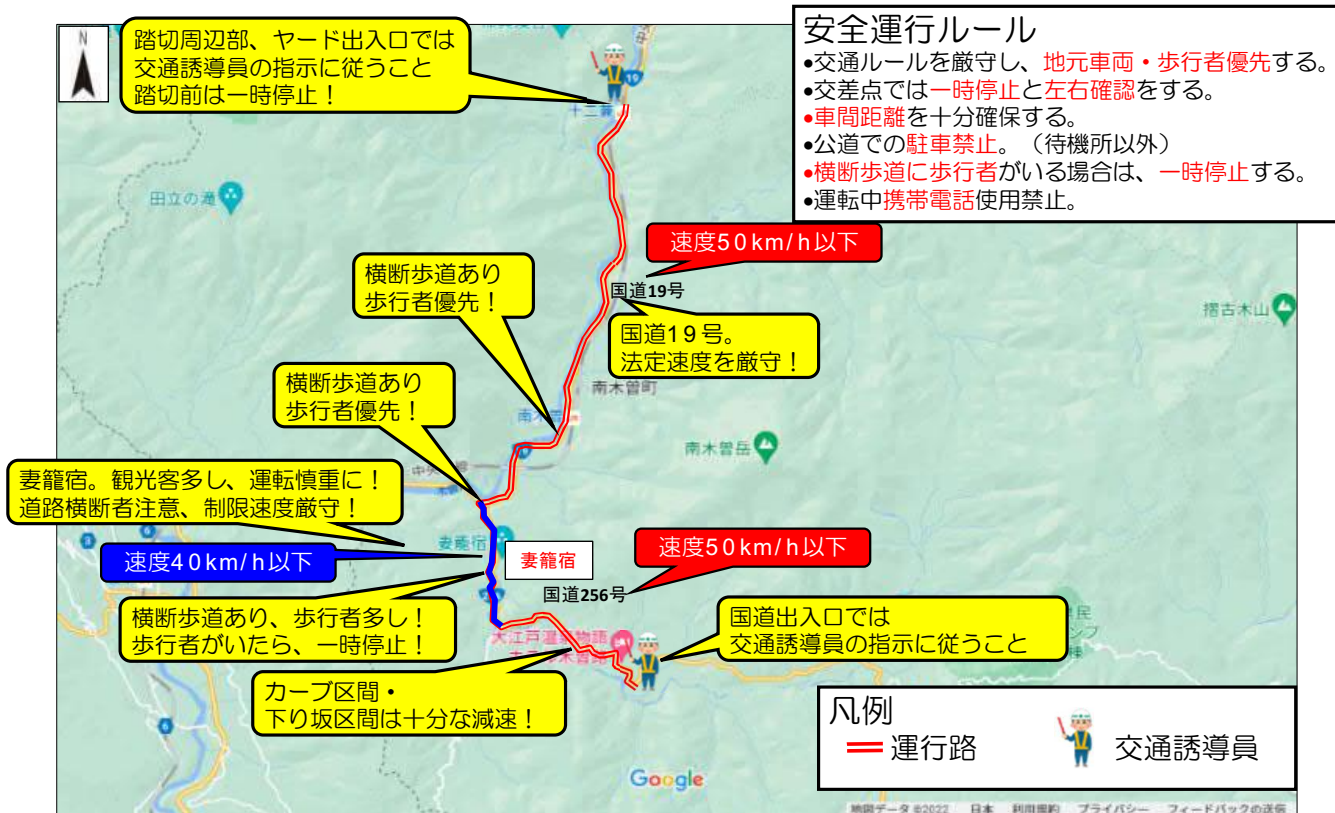
大林・若築・株木 中央新幹線、中央アルプストンネル（尾越）特定建設工事共同企業体

電話 0264-24-0910

以上

作業員に対する交通安全教育の徹底

交通安全教育時には、以下のような**交通安全ハザードマップ**を活用し、具体的な安全対策を実施します。

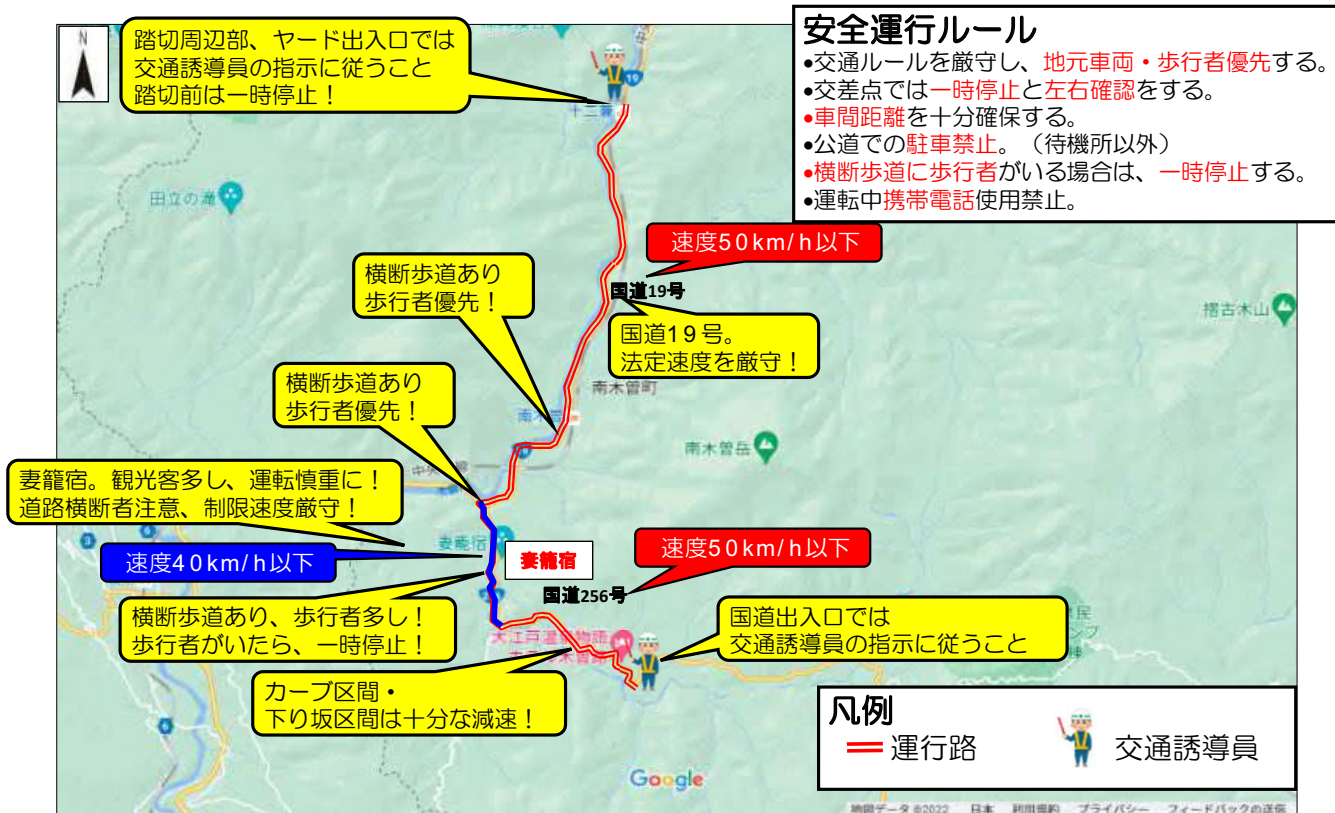


交通安全ハザードマップ(蘭地区)

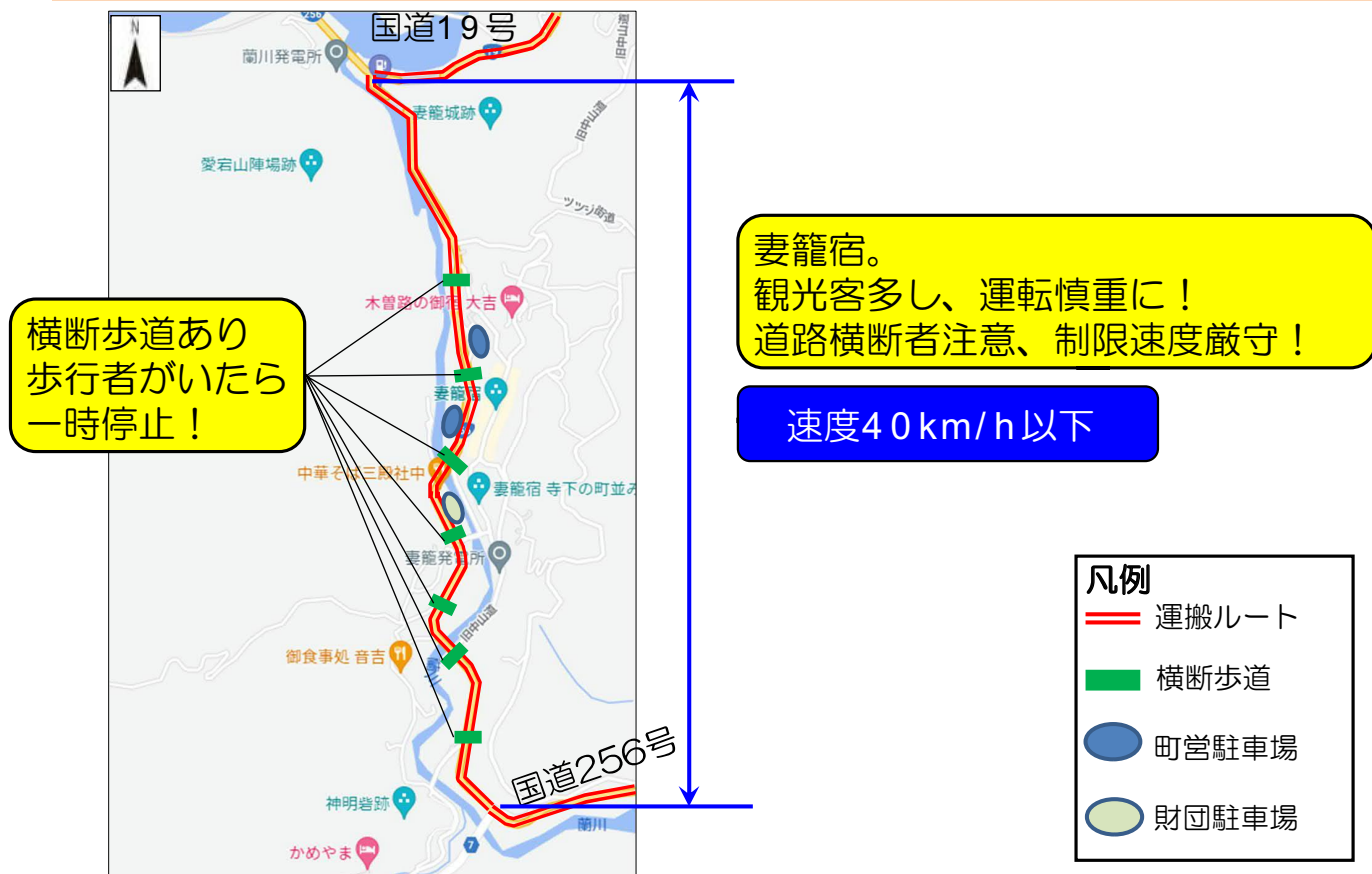


作業員に対する交通安全教育の徹底

交通安全教育時には、以下のような**交通安全ハザードマップ**を活用し、具体的な安全対策を実施します。



交通安全ハザードマップ(妻籠地区)



・交通誘導員の配置

工事用車両通行時は、踏切周辺部および工事用車両出入口に**交通誘導員**を配置し、一般車両の通行を優先に誘導します。
また登下校の児童等の歩行者についても安全に誘導します。

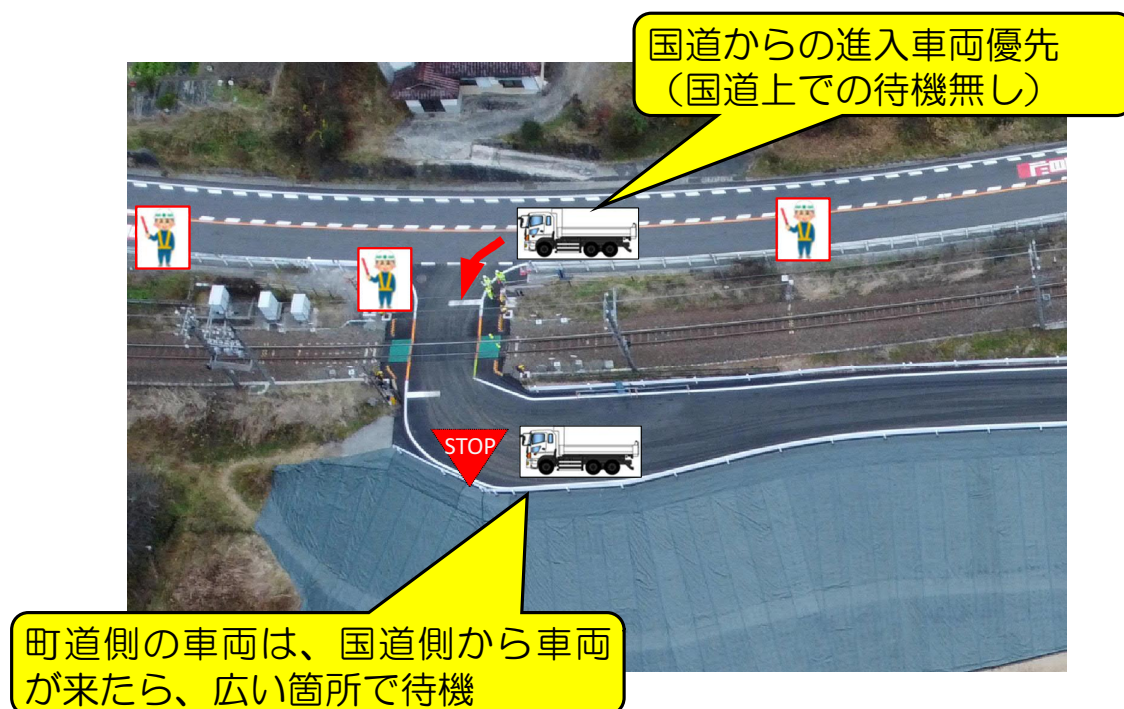


踏切周辺部・町道十二兼線 交通誘導員配置イメージ

安全対策

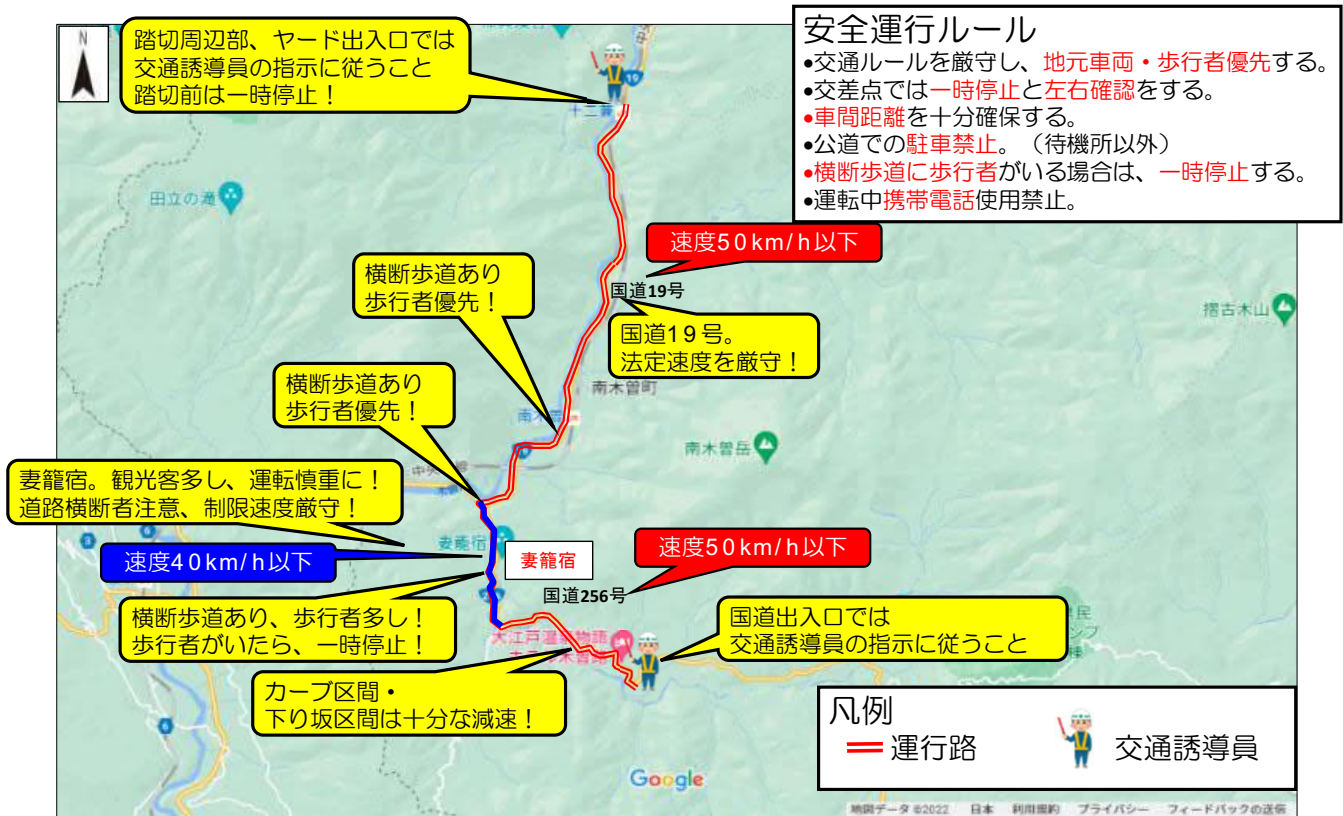
・転回場、踏切周辺等の運行ルールの徹底

踏切部では**国道からの進入車両を優先**し、国道上で待機しないようにします。



作業員に対する交通安全教育の徹底

交通安全教育時には、以下のような**交通安全ハザードマップ**を活用し、具体的な安全対策を実施します。



交通安全ハザードマップ(十二兼地区)

