

木曾川右岸道路（読書ダム～戸場） 1号トンネルの着手に向けた工事について

（1）これまでの経緯

- R4年10月～ 準備工 : 左岸支障木の伐採、大型土のう製作
12月～ 河川内の仮設工事 : 河川内工事用道路、大型土のうによる水回し
R5年 2月～ 仮橋下部工開始
- R5年2月中旬 融雪出水 : 河川の締切が流出
5月上旬 豪雨出水 : 河川の締切が流出、機器の水没
→仮橋の施工方法を変更
- 6月～ 農業用道路の切替え、施工ヤード造成
9月～ 仮橋上部工 架設開始

R5.10.27



(2) 現在の状況と今後の予定

① 十二兼仮橋

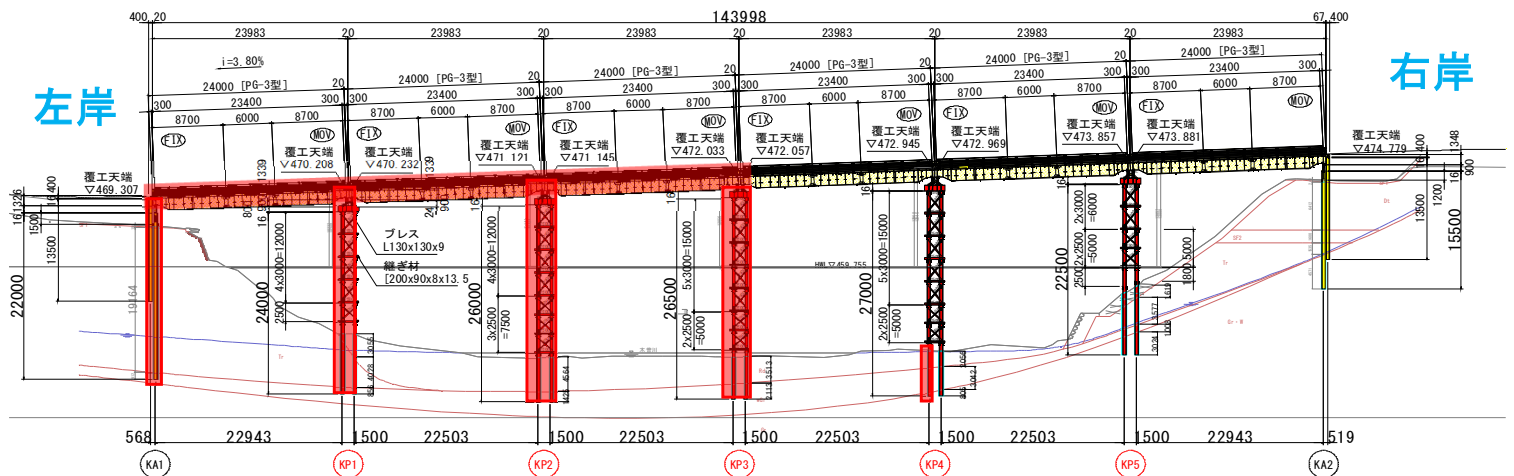
- ・左岸橋台、橋脚3本、上部工3径間が完成
- ・R6年3月完成予定
- ・完成後はあかり部の工事用道路に必要な土砂、資機材を仮橋より搬入

工程表

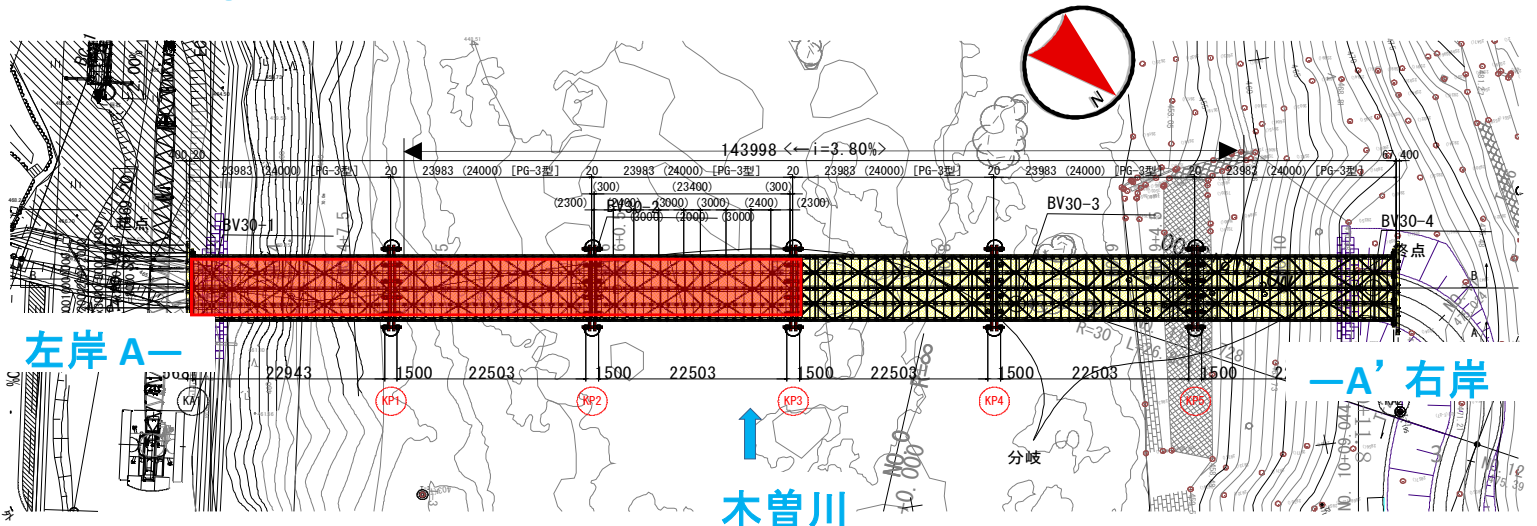
	年度 月	R5				R6						
		9	10	11	12	1	2	3	4	5	6	
① 十二兼仮橋		● 上部架設				● 仮橋完成						
②' 仮置場			● 仮置									
② 河川内の工事用道路			● 構築				● 撤去					
③ あかり部 伐採 整地			● 人力				● 重機作業					
④ あかり部 工事用道路造成							● 土砂搬入					
⑤ 1号トンネル							● 契約 準備					

リニア発生土受け入れ時期

横断面図 (①十二兼平面図のA-A'断面)



平面図 (①十二兼仮橋の上空から地表を見た図面)



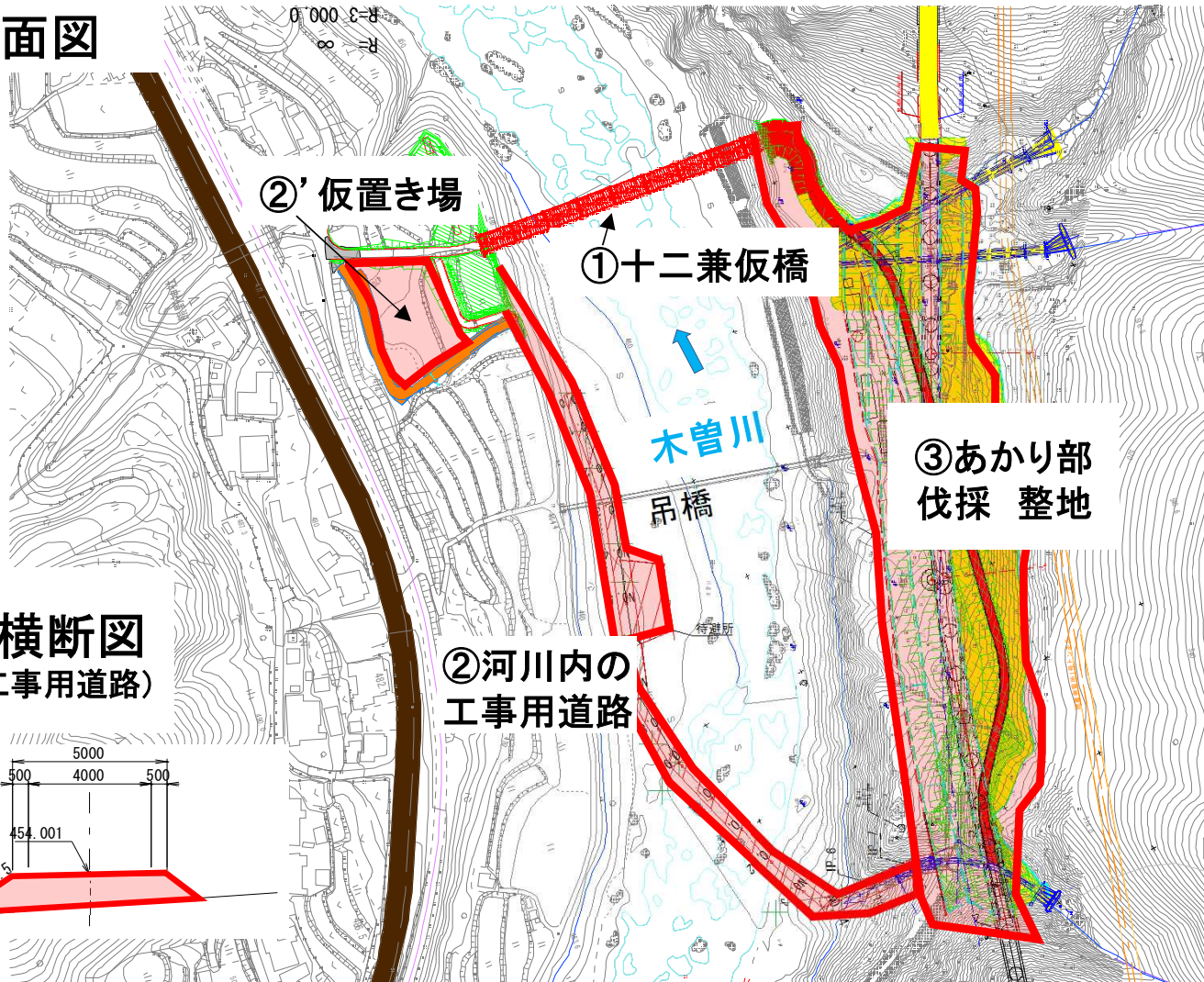
②河川内の工事用道路

- ・ R5年11月から着手
- ・ 工事用道路にはリニア発生土を活用
- ・ 活用した土は出水期前に撤去し、右岸あかり部の工事用道路に転用

③右岸あかり部の木の伐採・右岸工事用道路

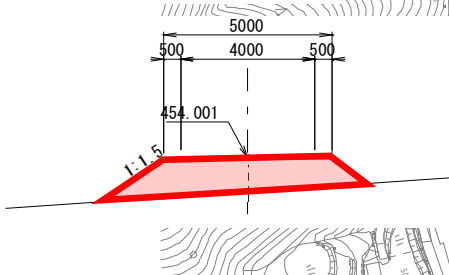
- ・ 主に人力による伐採（河川内工事用道路完成まで）
- ・ 重機を併用した伐採・整地作業（河川内の工事用道路完成後）

全体平面図

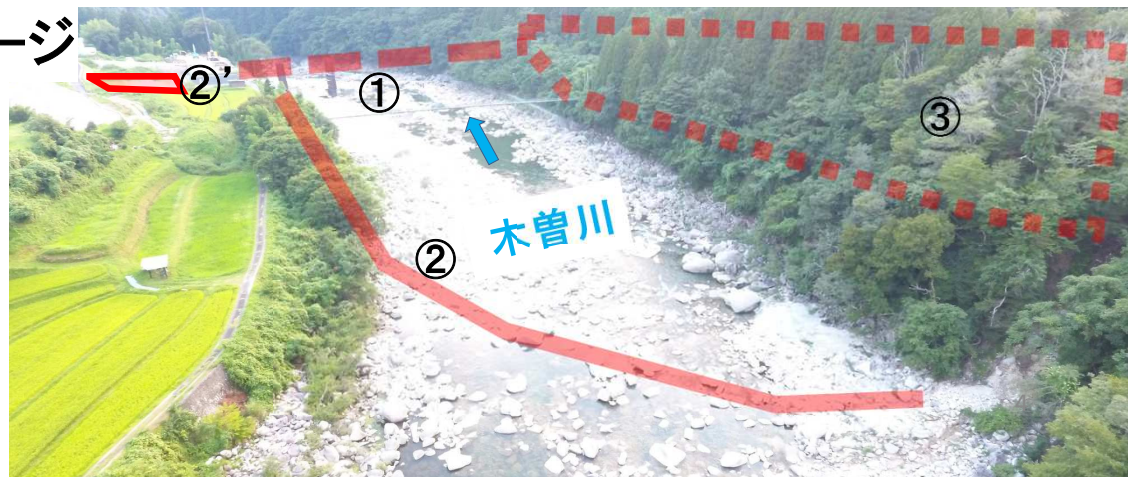


一般部横断図

(②河川内工事用道路)



R6年2月イメージ



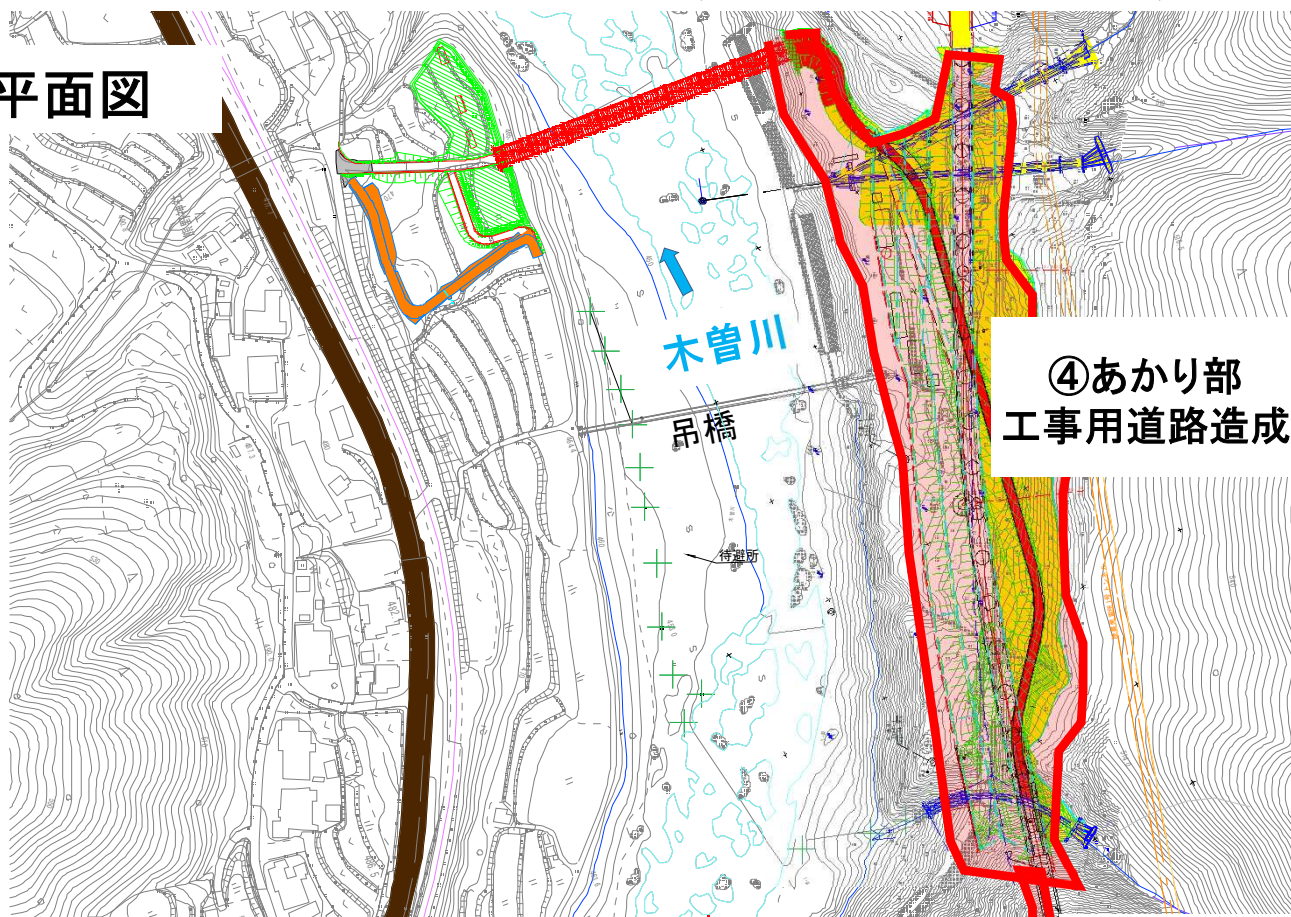
④ 右岸明かり部の工事用道路造成

- ・ R5年1～2月 河川内工事用道路を利用しリニア発生土を右岸へ運搬
- ・ R6年3月 仮橋完成後、河川内土砂を右岸あかり部へ運搬
- ・ R6年4～5月 仮橋を利用しリニア発生土を右岸明かり部で受入れ、造成

⑤ 1号トンネル

- ・ 現在契約手続き中（R6年3月契約予定）
- ・ 1号トンネル本体、右岸あかり部工事（擁壁構造物・沢処理含む）

全体平面図



④あかり部
工事用道路造成

⑤1号トンネル

R6年4月イメージ

