

南木曾町リニア中央新幹線 対策協議会

令和5年2月10日(金)

東海旅客鉄道株式会社

1

本日の説明内容

2023.2.10
JR東海

【報告事項】

1. 工事進捗状況について

- ・広瀬工区
- ・尾越工区
- ・山口工区

2. 十二兼地区盛土材採取箇所の埋め戻しについて

- ・地元周知状況(蘭、妻籠、北部地区)の報告

2

1. 工事進捗状況について

広瀬工区

2023.2.10
JR東海



- ・現地作業は令和4年9月より中断しています
- ・現在は発生土置き場確保に向けた協議を行っています

ヤード整備工 施工状況 (R4.9撮影)

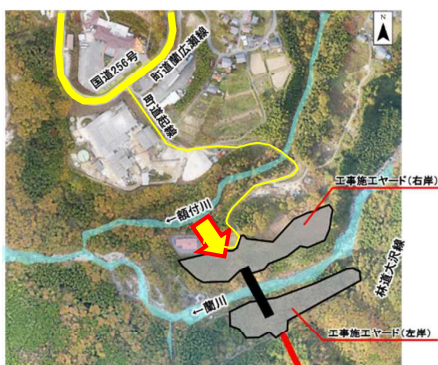


3

1. 工事進捗状況について

尾越工区

2023.2.10
JR東海



- ・町道からのヤード進入部の整備や転石小割を行っています

ヤード整備工 (右岸) 施工状況 (R5.1撮影)

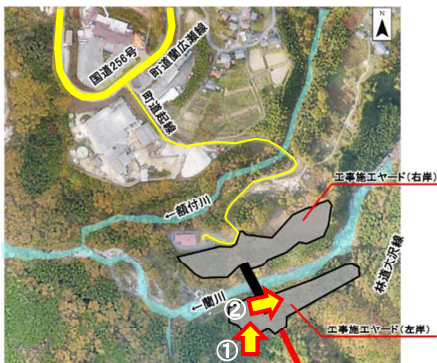


4

1. 工事進捗状況について

尾越工区

2023.2.10
JR東海



- ・左岸、右岸を繋ぐ仮橋設置が完了しました
- ・現在は吹付プラント等トンネル仮設備の基礎工事を行っています

①仮橋設置工 完了 (R4.11撮影)

②ヤード整備工(左岸)施工状況 (R5.1撮影)

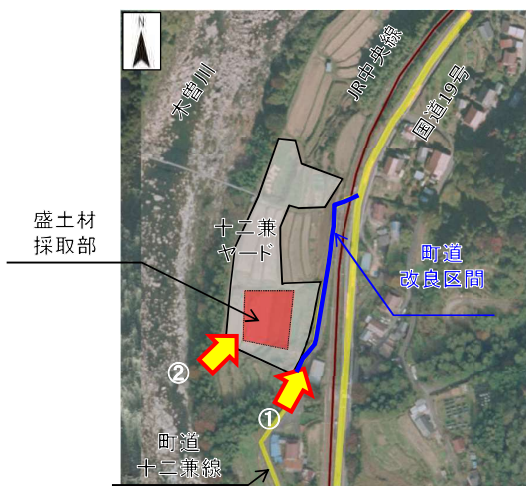


5

1. 工事進捗状況について

尾越工区

2023.2.10
JR東海



①町道改良完了状況 (R4.11撮影)

- ・町道十二兼線は、拡幅工事を行い、令和4年11月30日に完成しました
- ・今後、盛土材採取箇所の埋め戻し工事を行う予定です



②十二兼ヤード状況 (R4.11撮影)

6



斜坑坑口状況 (R5.1撮影)

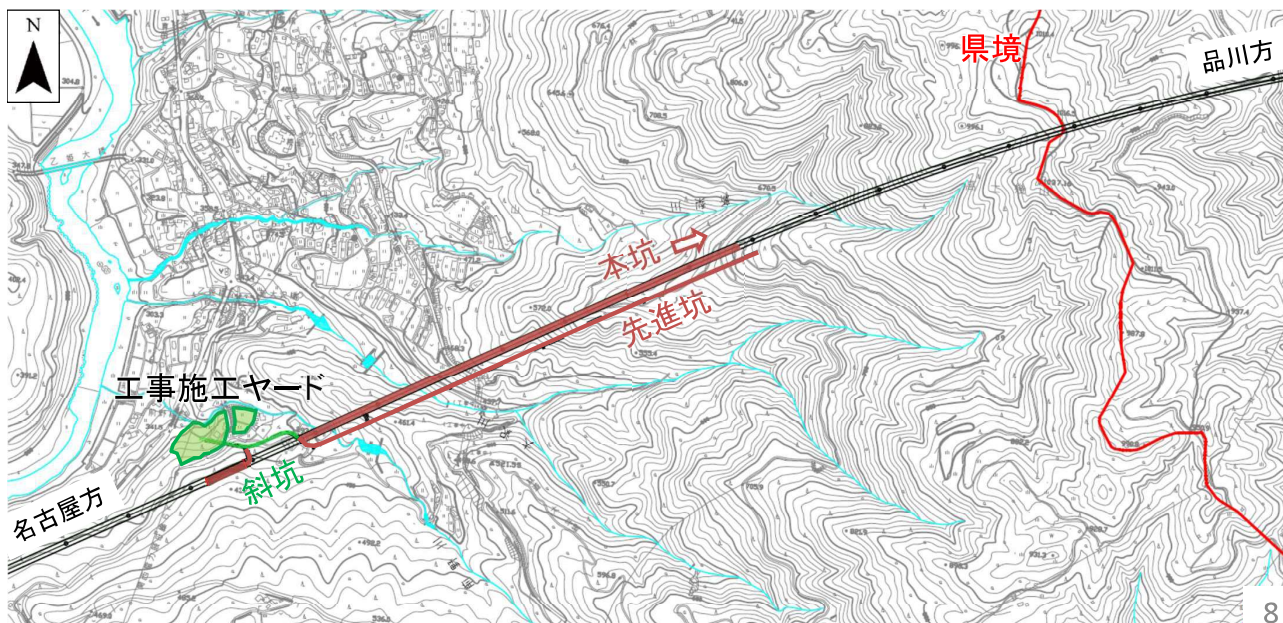
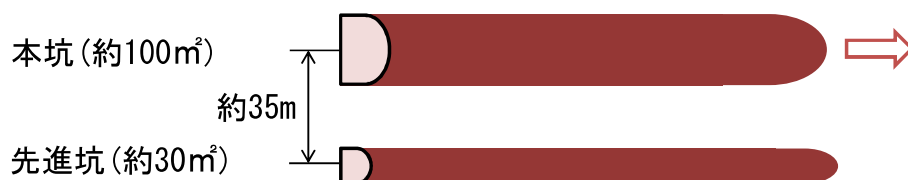
・先進坑の掘削が完了し、現在は本坑を品川方に掘削しています



本坑 (R5.1撮影)



先進坑 (R5.1撮影)




2. 十二兼地区盛土材採取箇所の埋め戻しについて

2023.2.10
JR東海

- ・町道十二兼線改良では、現地の土を盛土材として使用しました。
- ・盛土材採取箇所は、踏切・町道改良完了後に他所から土を搬入し、埋め戻しを行う予定でしたが、この度、尾越工区ヤードより土砂を運搬し埋め戻しを行う計画を地元へ周知しましたので、報告します。

2022.3.25 北部地区工事説明会、2022.3.30第34回リニア対策協議会資料を一部加工

町道十二兼線を通行する車両台数の低減のため、現地の土を盛土材として活用します。表土は表土置き場に一時保管し、その下の心土を使用する計画です。

 原形復旧を予定しておりますが、関係者との協議により、変更となる可能性があります。



2. 十二兼地区盛土材採取箇所の埋め戻しについて

2023.2.10
JR東海

- ・地元周知状況(蘭、妻籠、北部地区)の報告

実際に地元へ全戸配布した資料を用いてご説明します