

# 中央新幹線建設に伴う 発生土置き場候補地(尾越)計画について

---

令和3年10月7日(木) 19:00～ 於:蘭分館

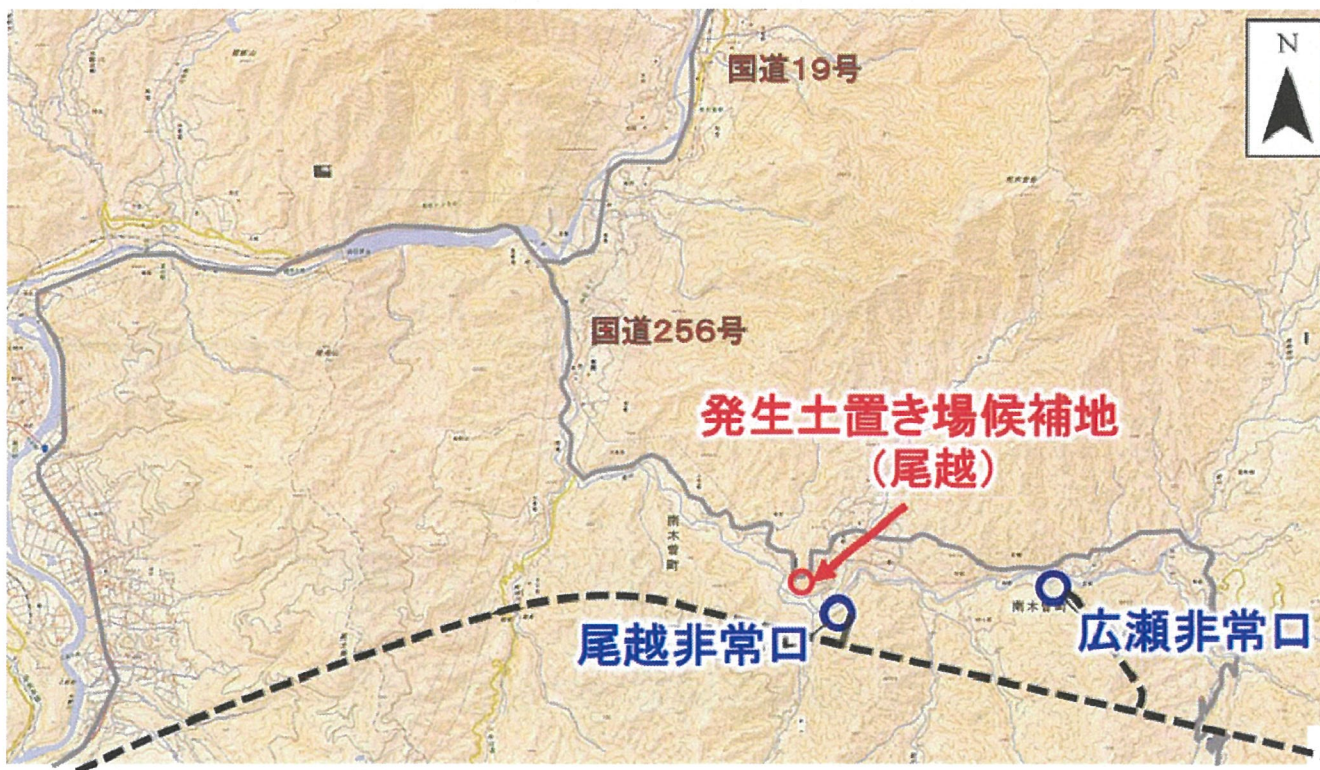
東海旅客鉄道株式会社

1

1. 発生土置き場候補地(尾越)について
2. これまでの経緯について
3. 造成範囲、盛土形状について
4. 今後の流れについて



○位置



○候補地の周辺の状況



当該箇所は、旧特殊精砒工場跡地であり、  
尾越工区の施工ヤードから約300mに位置しています



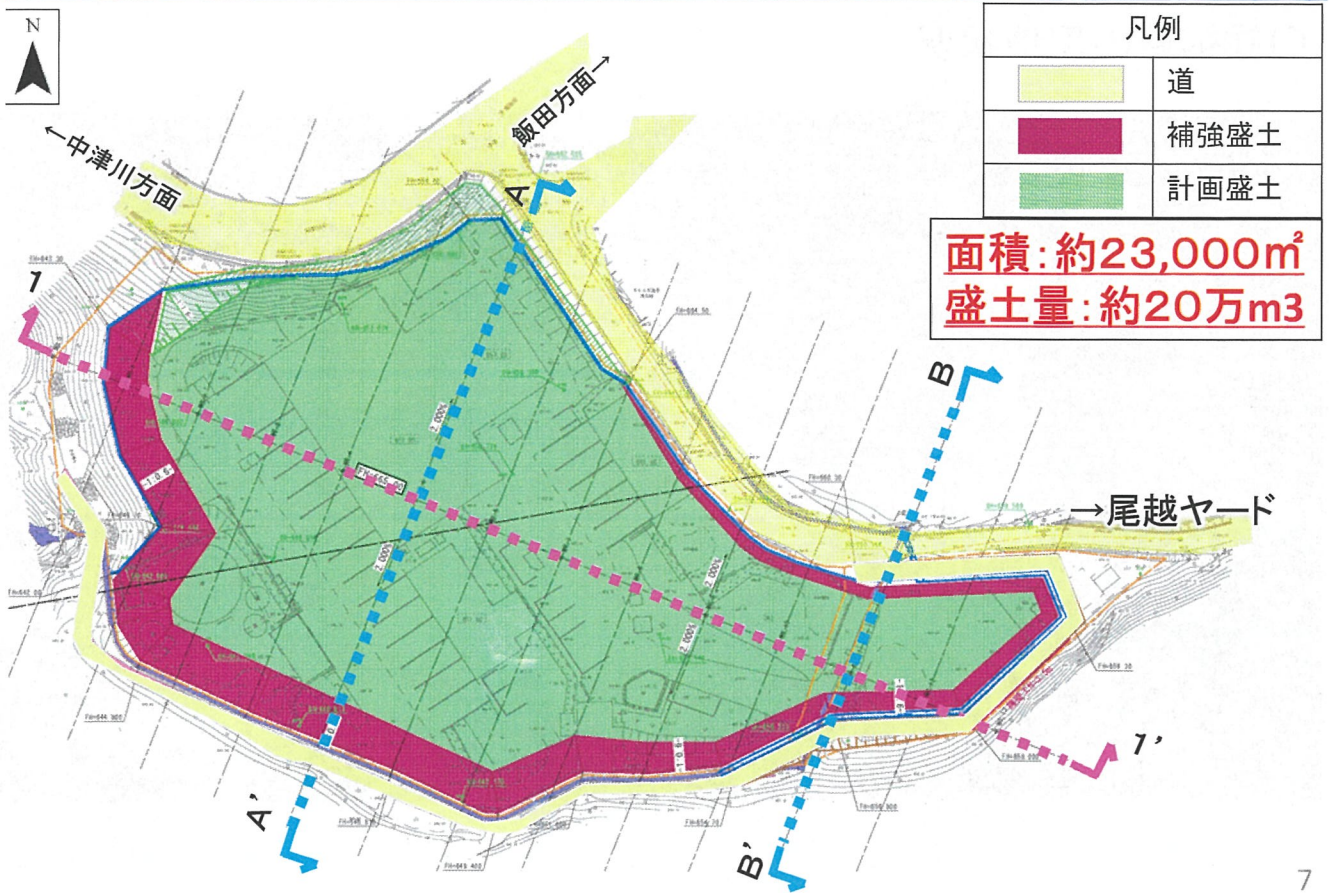
## ○候補地の現地状況



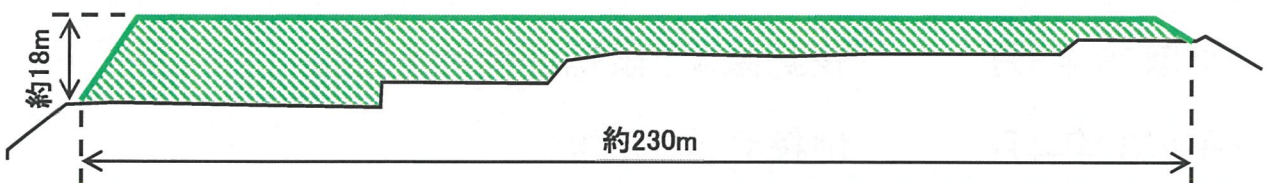
## ○発生土置き場候補地(尾越)

- ・平成29年3月 長野県より候補地情報を受領
- ・平成30年4月 地権者協議開始
- ・令和3年2月 概略検討  
～令和3年8月
- ・令和3年8月 置き場計画を進めることについて、地権者内諾

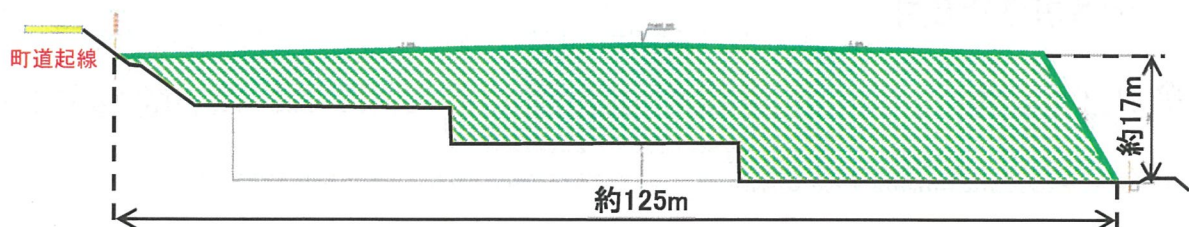




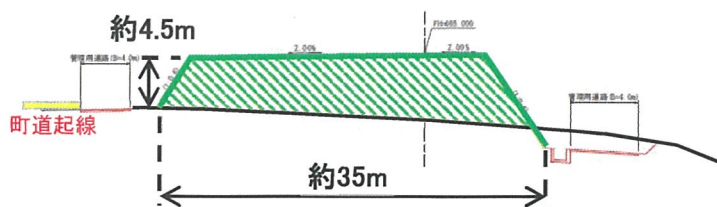
断面1-1'



断面A-A'



断面B-B'



## 【発生土置き場候補地（尾越）】

- 地区説明会（本日）（令和3年10月）
- 盛土設計（令和3年11月以降）
- 工事説明会（設計完了後）

※協議の状況等により時期が変更となる場合があります

9

## 東海旅客鉄道株式会社

中央新幹線長野工事事務所（TEL 0265-38-6500）

環境保全事務所（長野）（TEL 0265-52-6511）

住所 長野県飯田市元町5451

（受付日時／土・日・祝日・年末年始を除く平日、9時～17時）

