

南木曾町

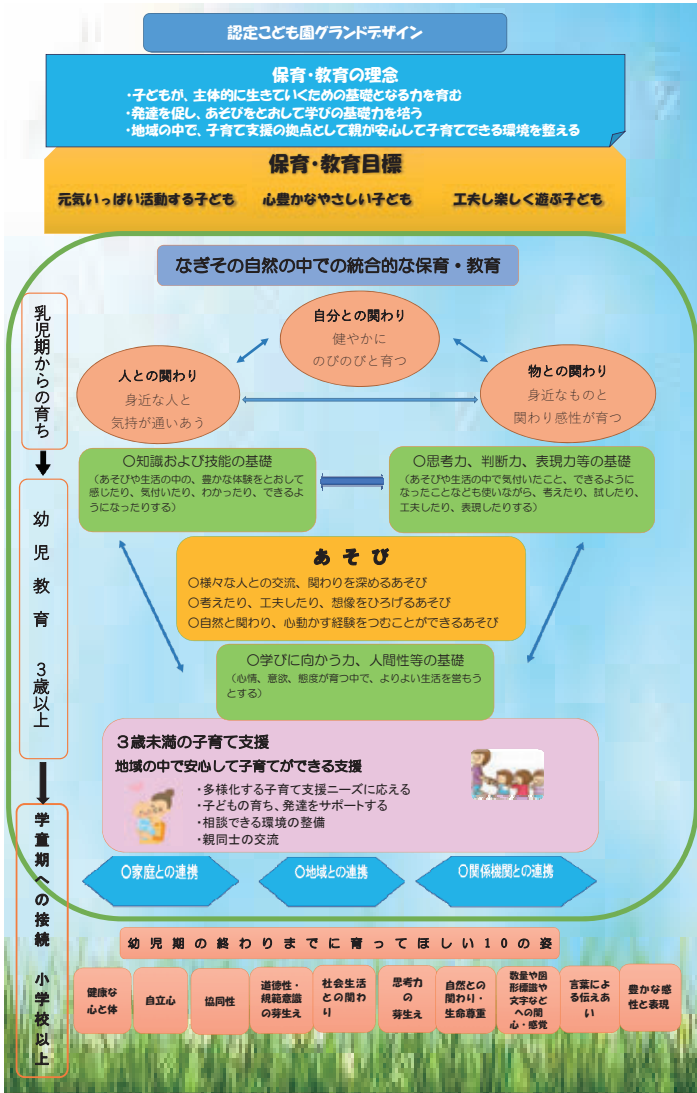
認定こども園の入園について



なぎそこども園

# こども園とは

- ◎こども園は幼稚園と保育園の機能を合せもち、保育・教育を一体的に行う施設です。
- ◎なぎそこども園では、保育士や友達との関わりの中で情緒を深め、人間関係や社会のルールを遊びや様々な活動を通して体験させていきます。



## 入園申込みができる方は《入園の基準》

こども園に入園できるのは、次の①と②の要件を満たす方となります。

- ①入園児が南木曾町に住民登録し、実際に南木曾町にお住まいの方
- ②保育の必要性に応じた教育・保育認定<sup>(※1)</sup>を受けた方

## 保育の必要性のある方の認定(教育・保育認定)について

### (1) 認定の3つの区分(※1)

認定区分	対象者
1号認定	3歳以上のお子さんで、幼稚園等での教育を希望される方
2号認定	満3歳以上のお子さんで、保育を必要とする事由 <sup>(※2)</sup> に該当し、保育園等での保育を希望される方
3号認定	満3歳未満のお子さんで、保育を必要とする事由 <sup>(※2)</sup> に該当し、保育園等での保育を希望される方

### ※2【保育を必要とする事由】

- 就労（フルタイムのほか、パートタイム、夜間居宅内の労働など、基本的にすべての就労を含む）
- 妊娠・出産
- 保護者の疾病、障がい
- 同居又は長期入院等している親族の介護・看護
- 災害復旧
- 求職活動（起業準備を含む）
- 就学（職業訓練校等における職業訓練を含む）
- 虐待やDVのおそれがあること
- 育児休業取得中に、既に保育を利用している子どもがいて継続利用が必要であること
- その他、上記に類する状態として町長が認める場合



## 【保育施設利用までの流れ】

● 4月(新年度)からこども園の利用を希望する方は…

① 11月中旬 入園説明会および入園申し込み受付開始



② 入園申し込みに必要な書類を子どもすくすく係（南木曾会館内）へ提出します。



③ 子どもすくすく係から認定決定通知と、こども園利用決定通知が送付されます。



④ 4月上旬 入園式



● 年度途中からこども園の利用を希望する方は…

① 子どもすくすく係へご相談ください（現在の状況、お子さんの年齢、入園希望時期等の確認をします）。



② 入園申込書一式をお渡しします。（南木曾会館窓口）  
必要事項を記入し、入園申込書一式を子どもすくすく係へ提出します。



③ 書類の不備がなければ、後日、園長・係担当と面談をします。  
こども園の利用についての聞き取りと、入園後の慣らし保育の日程をたてます。



④ こども園にて、園長・担任の先生と面談をします。



⑤ 子どもすくすく係から認定決定通知と、保育利用決定通知が送付されます。



⑥ 入園



●他市町村の保育所の利用を希望する方（里帰り出産など、特別な事情がある場合のみ）は…

① 子どもすくすく係へご相談ください（相手市町村と利用について調整を行いますので、利用日までの日にちに余裕を持ってご連絡ください）。  
※利用希望の施設等へ直接連絡をしないようにしてください。

② 入園申込書一式をお渡しします。（南木曾会館窓口）  
必要事項を記入し、入園申込書一式を子どもすくすく係へ提出します。

③ 後日、子どもすくすく係から認定決定通知と、  
保育利用決定通知が送付されます。

④ 入園希望日から希望施設へ入園



## 利用者負担額（保育料）の無償化について

令和元年10月1日より、国の制度改正によって幼稚園、保育所、認定こども園等を利用する3歳から5歳までの全ての子どもたちの利用料が無償化されました。

なお、3歳未満児保育料は無償化の対象外です。

- ※注
- 無償化の期間は、満3歳になった後の4月1日から小学校入学前までの3年間です。
  - 町民税非課税世帯の場合、3歳未満児でも無償化の対象になります。町民税非課税世帯でない場合、町が定める利用者負担額（保育料）の負担があります。
  - 延長保育料については無償化の対象外です。

## 給食費について

こども園で提供される給食の経費等は、全額町負担になります。保護者負担はありません。

## 保育時間について

教育標準時間については1日6時間、保育標準時間については1日11時間、保育短時間については1日8時間を原則とします。

平日	教育標準時間	8時30分から14時30分まで
	保育標準時間	7時30分から18時30分まで
	保育短時間	8時30分から16時30分まで
土曜日	保育標準時間	7時30分から17時30分まで(希望保育)
	保育短時間	8時30分から16時30分まで(希望保育)

## 主な保育サービス

### (1) 早朝・延長・預かり保育

◎保護者の生活に合わせて希望により早朝・延長保育を行っています。

区分	利用時間	利用額／1回
保育短時間認定	7時30分から8時30分まで	無料
	16時30分から17時00分まで	無料
	17時00分から18時30分まで	100円/h
	(土曜日) 17時から17時30分まで	100円/h
教育標準時間認定	7時30分から8時30分まで	無料
	14時30分から16時00分まで	無料
	16時00分から18時30分まで	100円/h
	(土曜日) 8時30分から17時30分まで	100円/h

### (2) 3歳未満児保育

ひとり親家庭・共働き家庭で、昼間家庭で保育ができない満1歳以上のお子さんについて、特に必要と認められる場合に家庭事情を調査し、選考の上保育を実施します。

なお、こども園までの送迎は保護者に行っていただきます。

未満児保育の中途申し込みについては、定員の関係もありますので、お早めに教育委員会子どもすくすく係（こども園担当）へご相談ください。

### (3) 障がい児保育

状況に応じて保育士を加配して保育を行います。

### (4) 希望保育

○小学校の休みに合わせて休む家庭もあり、土曜日・夏季・冬季・春季の希望保育を行っています。保育時間は平日、土曜日と同様です。

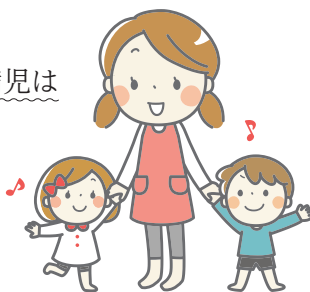
○希望保育を利用する際は事前に申し込みが必要となります。また、希望保育期間は通園バスの運行がありません。

①土曜日の保育について

※お昼のお弁当をご持参ください。なお、未満児は  
午前のおやつ持参もお願いします。

②夏季・冬季・春季の保育について

- ・夏季・冬季（別添ご案内）
- ・春季（卒園式から入園式までの間）



### (5) 園開放（未就園の親子）

お子さんの安全な遊び場と保護者の交流の場所として、こども園・分園を開放しています。

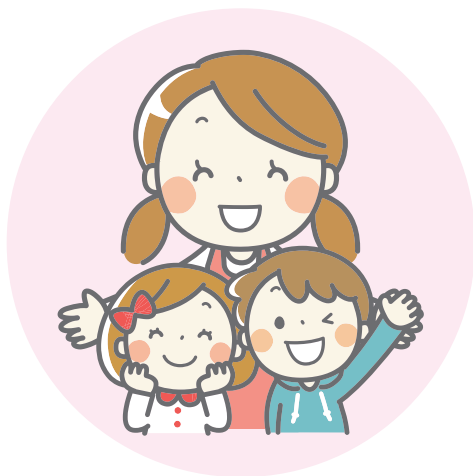
開放日は、園だよりや町広報でお知らせしますので、ご利用ください。

## こども園の通園支援

町では、園から一定の距離がある地域から無料の送迎バス等を運行しています。

入園時に利用希望を確認します。

- ◎運行路線
- ・吾妻線（広瀬、蘭、妻籠地区）
  - ・田立線（田立、渡島地区）
  - ・与川線（与川、上の原の一部地区）
  - ・北部線（北部地区）



## 町内保育施設一覧

### ●こども園

こども園名	住 所	電話番号
なぎそこども園	南木曾町読書3912-37	0264-57-2324
田立園	南木曾町田立1354	0573-75-2158
蘭園	南木曾町吾妻3565	0264-58-2332

### ●入園・こども園に関するお問い合わせ先

南木曾町教育委員会 子どもすくすく係 (南木曾会館内)

住所 長野県木曾郡南木曾町吾妻52-4

電話 0264-57-3335