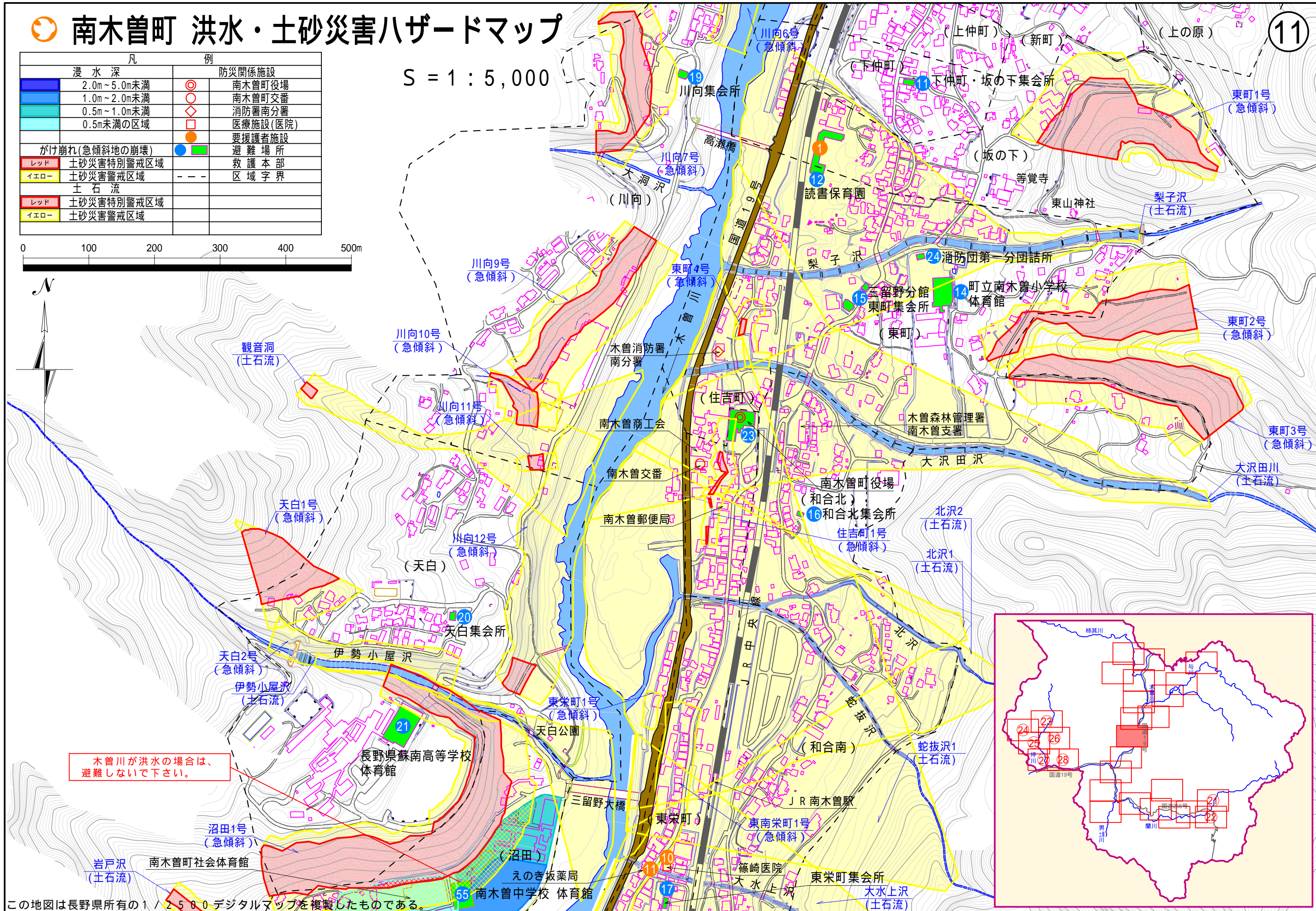
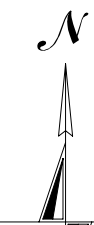


南木曾町 洪水・土砂災害ハザードマップ

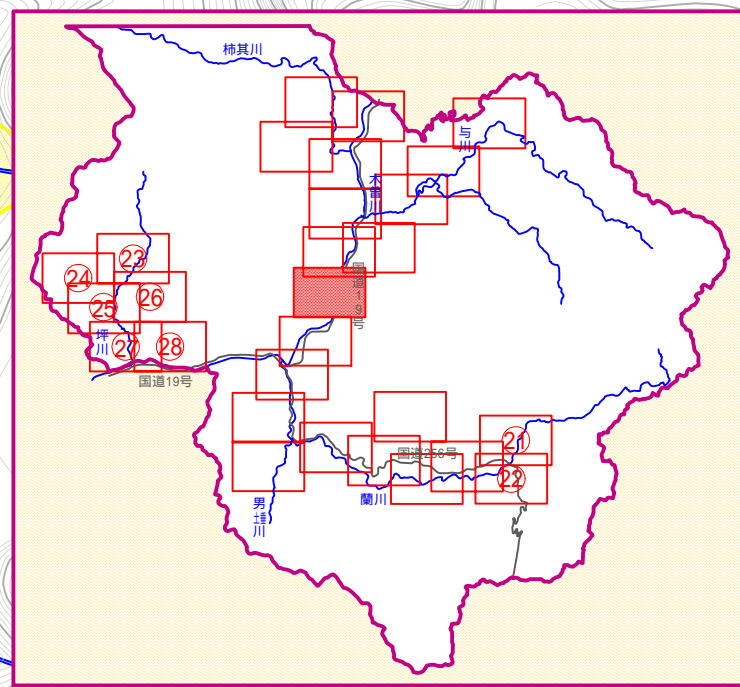
S = 1 : 5,000

凡 例	
浸水深	防災関係施設
2.0m~5.0m未満	◎ 南木曾町役場
1.0m~2.0m未満	○ 南木曾町交番
0.5m~1.0m未満	◇ 消防署南分署
0.5m未満の区域	□ 医療施設(医院)
	● 要援護者施設
がけ崩れ(急傾斜地の崩壊)	● 避難場所
レッド	土砂災害特別警戒区域
イエロー	土砂災害警戒区域

	区域字界
レッド	土砂災害特別警戒区域
イエロー	土砂災害警戒区域



木曾川が洪水の場合は、避難しないで下さい。



この地図は長野県所有の1/2500デジタルマップを複製したものである。