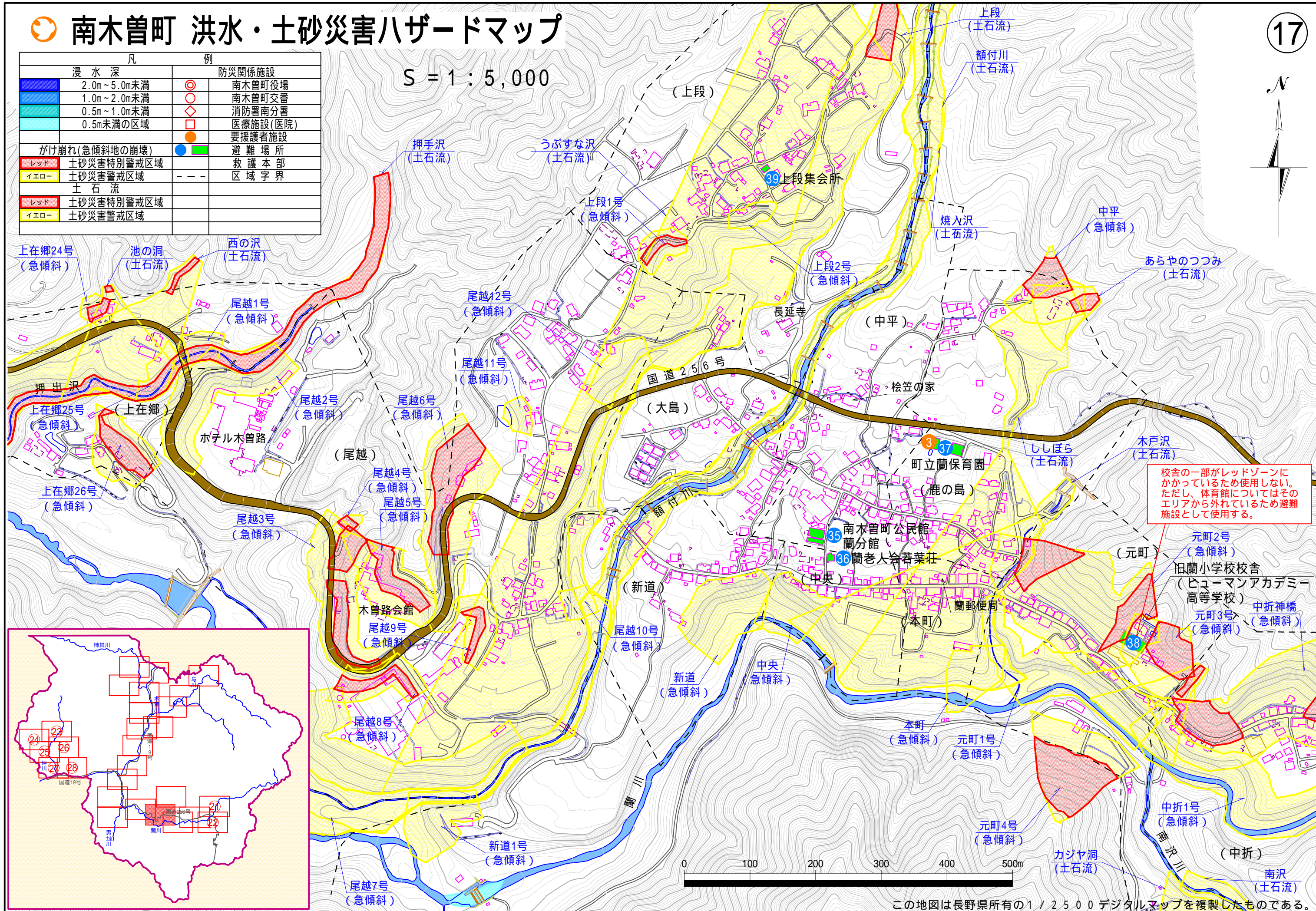
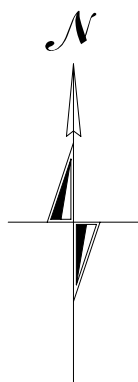


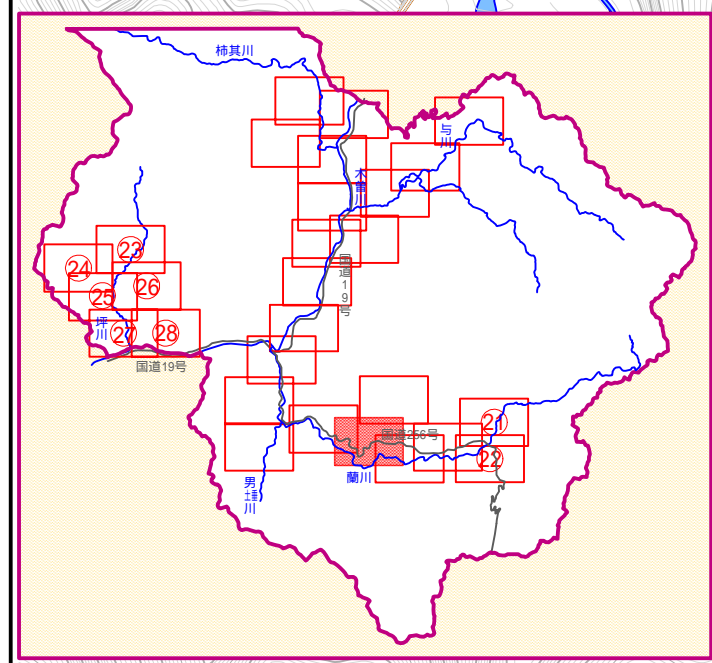
# 南木曾町 洪水・土砂災害ハザードマップ

S = 1 : 5,000

凡 例	
浸水 深	防災関係施設
2.0m~5.0m未満	南木曾町役場
1.0m~2.0m未満	南木曾町交番
0.5m~1.0m未満	消防署南分署
0.5m未満の区域	医療施設(医院)
	要援護者施設
がけ崩れ(急傾斜地の崩壊)	避難場所
レッド 土砂災害特別警戒区域	救護本部
イエロー 土砂災害警戒区域	区域字界
レッド 土砂災害特別警戒区域	
イエロー 土砂災害警戒区域	



校舎の一部がレッドゾーンにかかっているため使用しない。ただし、体育館についてはそのエリアから外れているため避難施設として使用する。



この地図は長野県所有の1/2500デジタルマップを複製したものである。