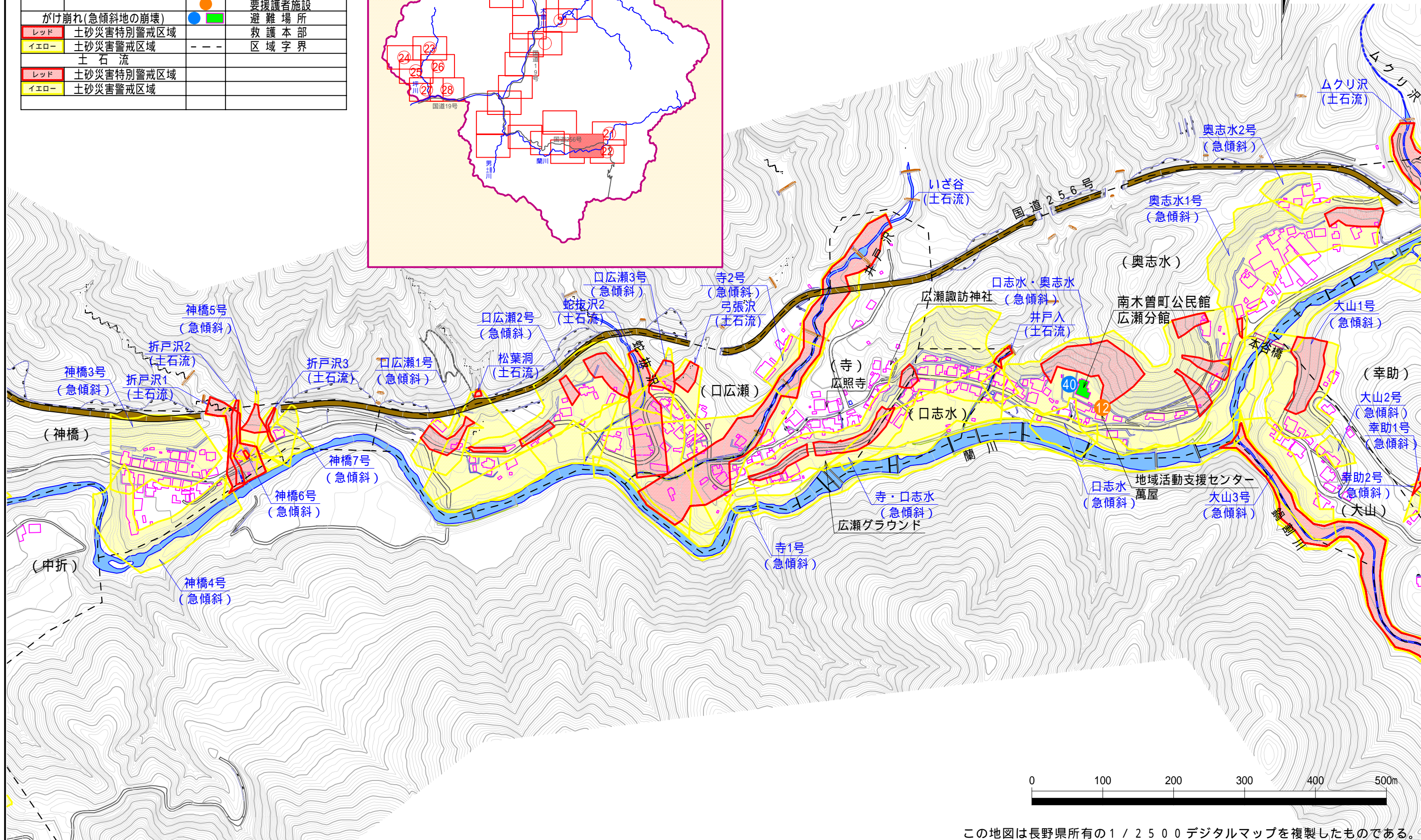
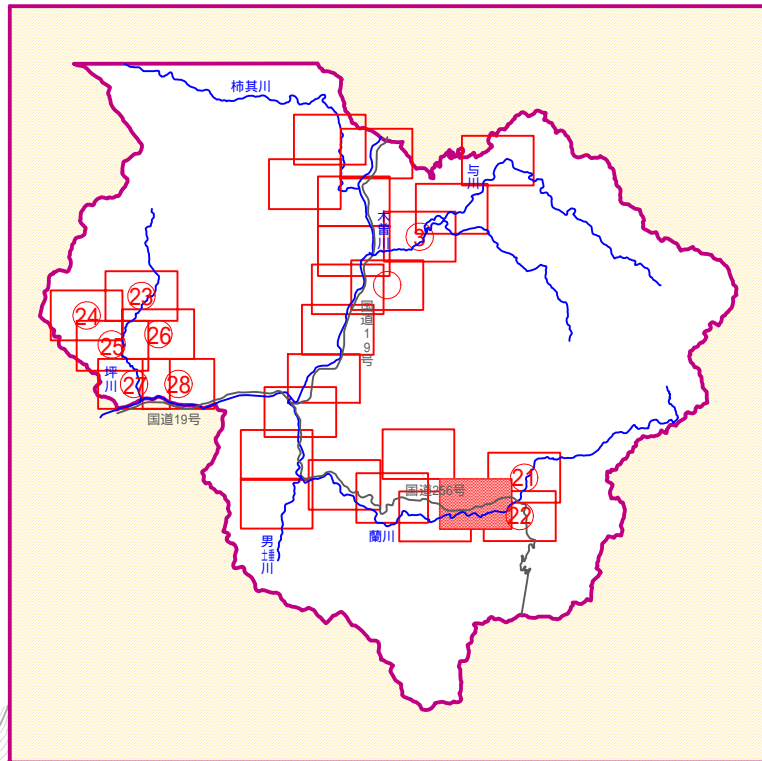


南木曾町 洪水・土砂災害ハザードマップ S = 1 : 5,000

凡 例		防災関係施設	
浸水 深		○	南木曾町役場
2.0m~5.0m未満		○	南木曾町交番
1.0m~2.0m未満		◇	消防署南分署
0.5m~1.0m未満		□	医療施設(医院)
0.5m未満の区域		●	要援護者施設
がけ崩れ(急傾斜地の崩壊)		●	避難場所
レッド	土砂災害特別警戒区域	---	救護本部
イエロー	土砂災害警戒区域	---	区域字界
レッド	土石流		
レッド	土砂災害特別警戒区域		
イエロー	土砂災害警戒区域		



この地図は長野県所有の1/2500デジタルマップを複製したものである。