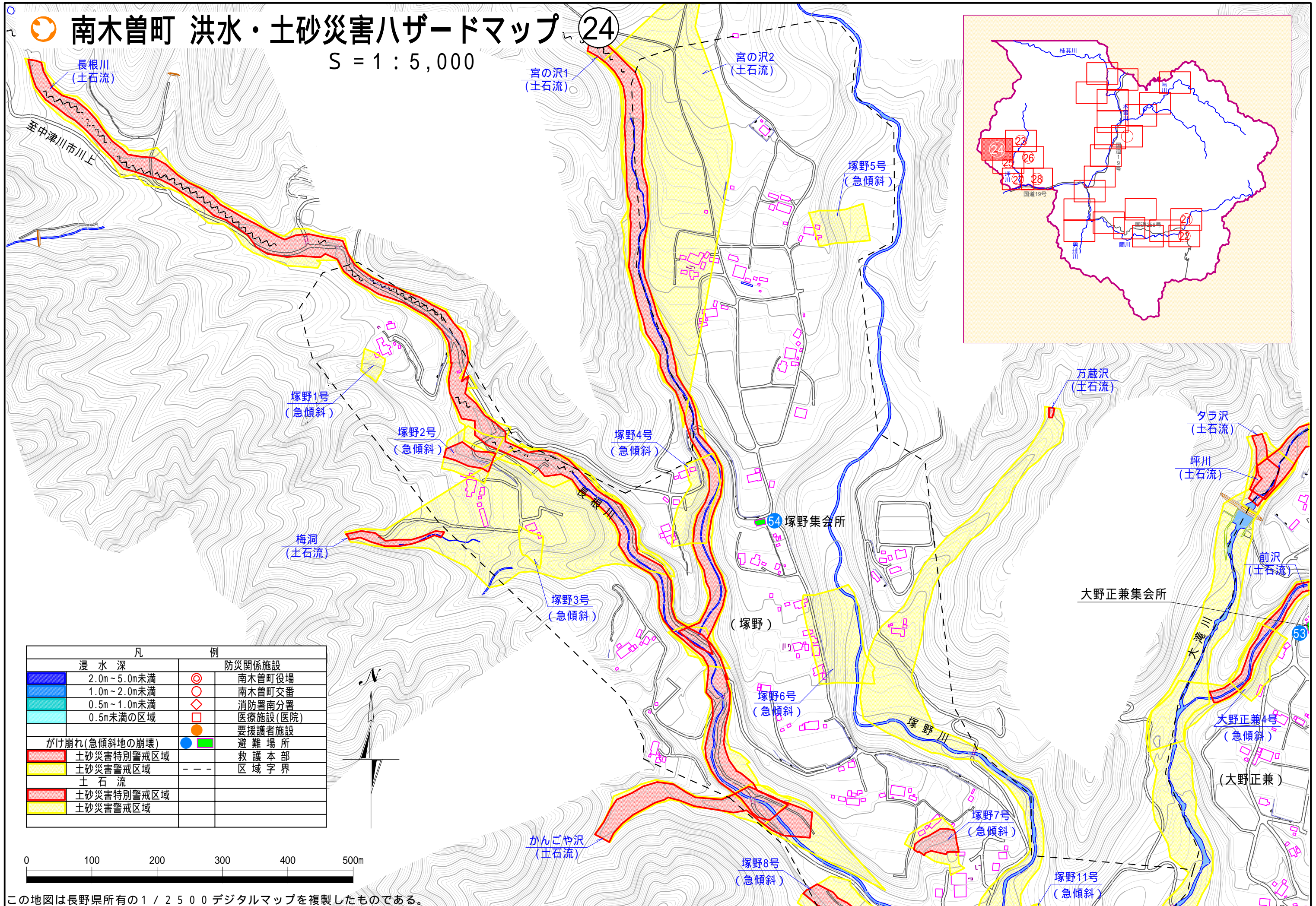


# 南木曾町 洪水・土砂災害ハザードマップ 24

S = 1 : 5,000



凡		例	
浸水深	2.0m~5.0m未満	○	防災関係施設
	1.0m~2.0m未満	◇	南木曾町役場
	0.5m~1.0m未満	◇	南木曾町交番
	0.5m未満の区域	□	消防署南分署
		□	医療施設(医院)
がけ崩れ(急傾斜地の崩壊)		●	要援護者施設
土石流		●	避難場所
土石流特別警戒区域		— — —	救護本部
土石流警戒区域			区域字界
土石流			
土石流特別警戒区域			
土石流警戒区域			



この地図は長野県所有の1/2500デジタルマップを複製したものである。