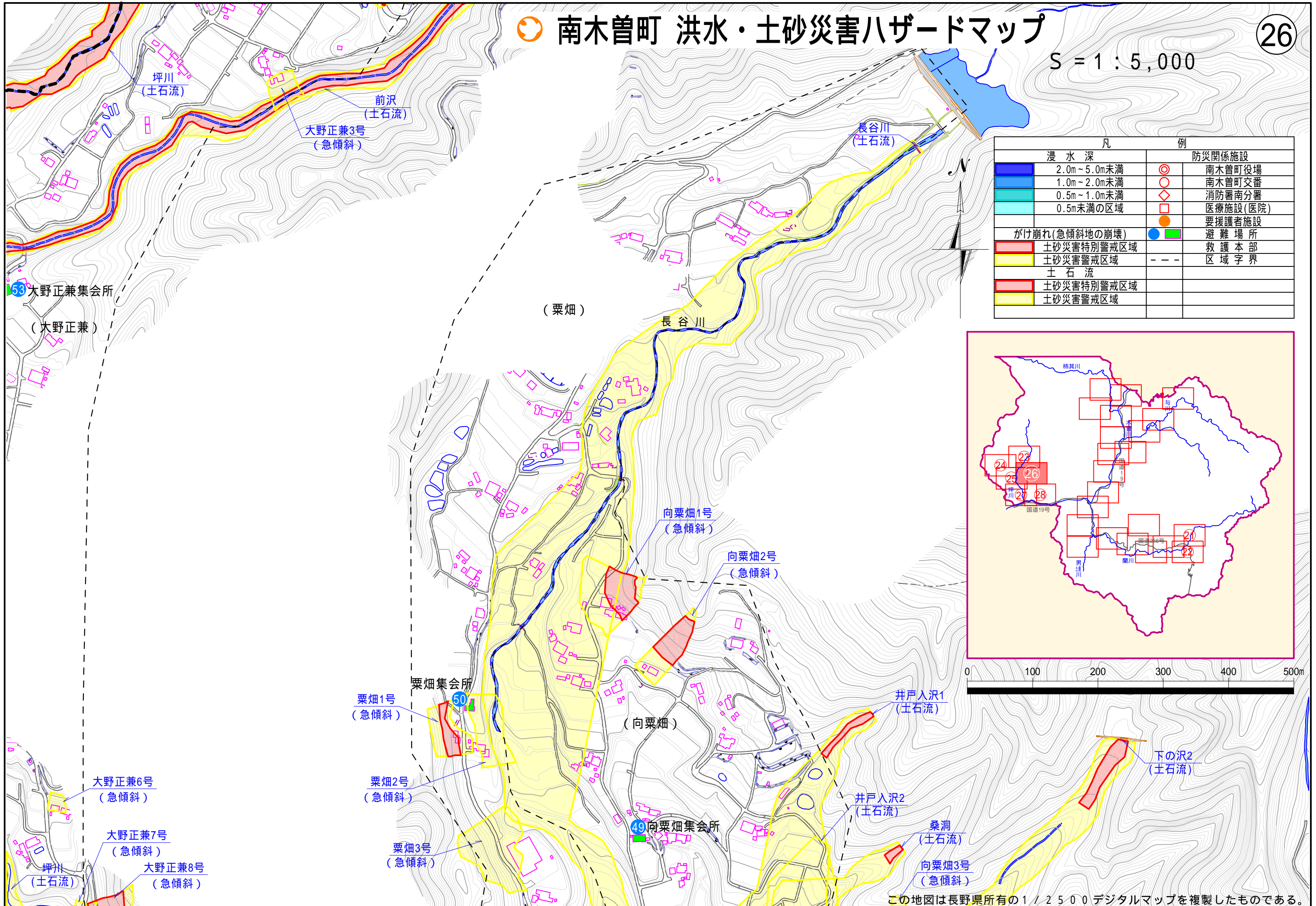
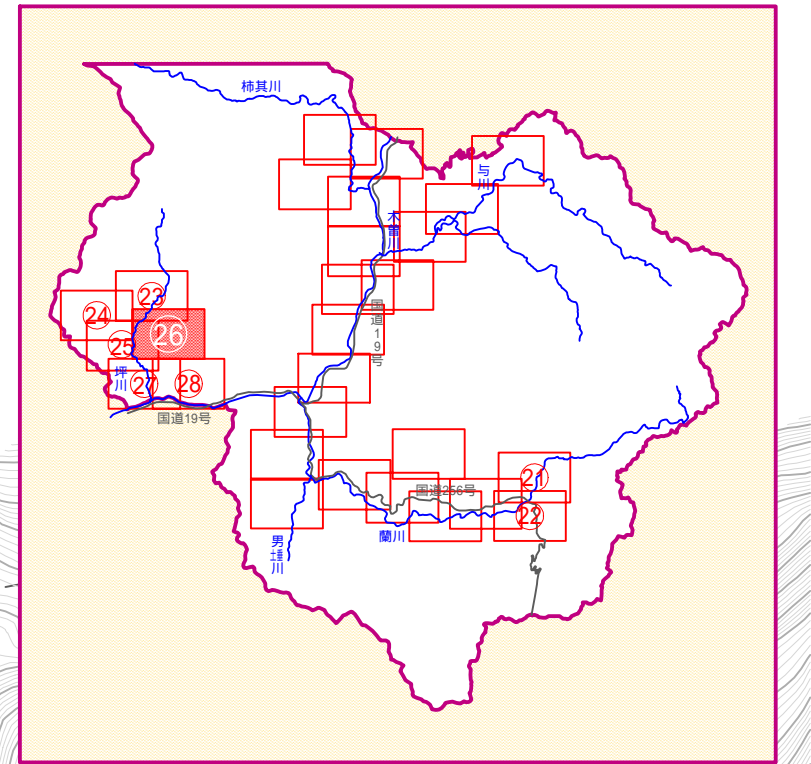


南木曾町 洪水・土砂災害ハザードマップ

S = 1 : 5,000



凡		例	
浸水 深		防災関係施設	
2.0m~5.0m未満	■	◎	南木曾町役場
1.0m~2.0m未満	■	○	南木曾町交番
0.5m~1.0m未満	■	◇	消防署南分署
0.5m未満の区域	■	□	医療施設(医院)
がけ崩れ(急傾斜地の崩壊)	■	●	要援護者施設
土砂災害特別警戒区域	■	■	避難場所
土砂災害警戒区域	■	---	救護本部
土石流	■		区域字界
土砂災害特別警戒区域	■		
土砂災害警戒区域	■		



この地図は長野県所有の1/2500デジタルマップを複製したものである。