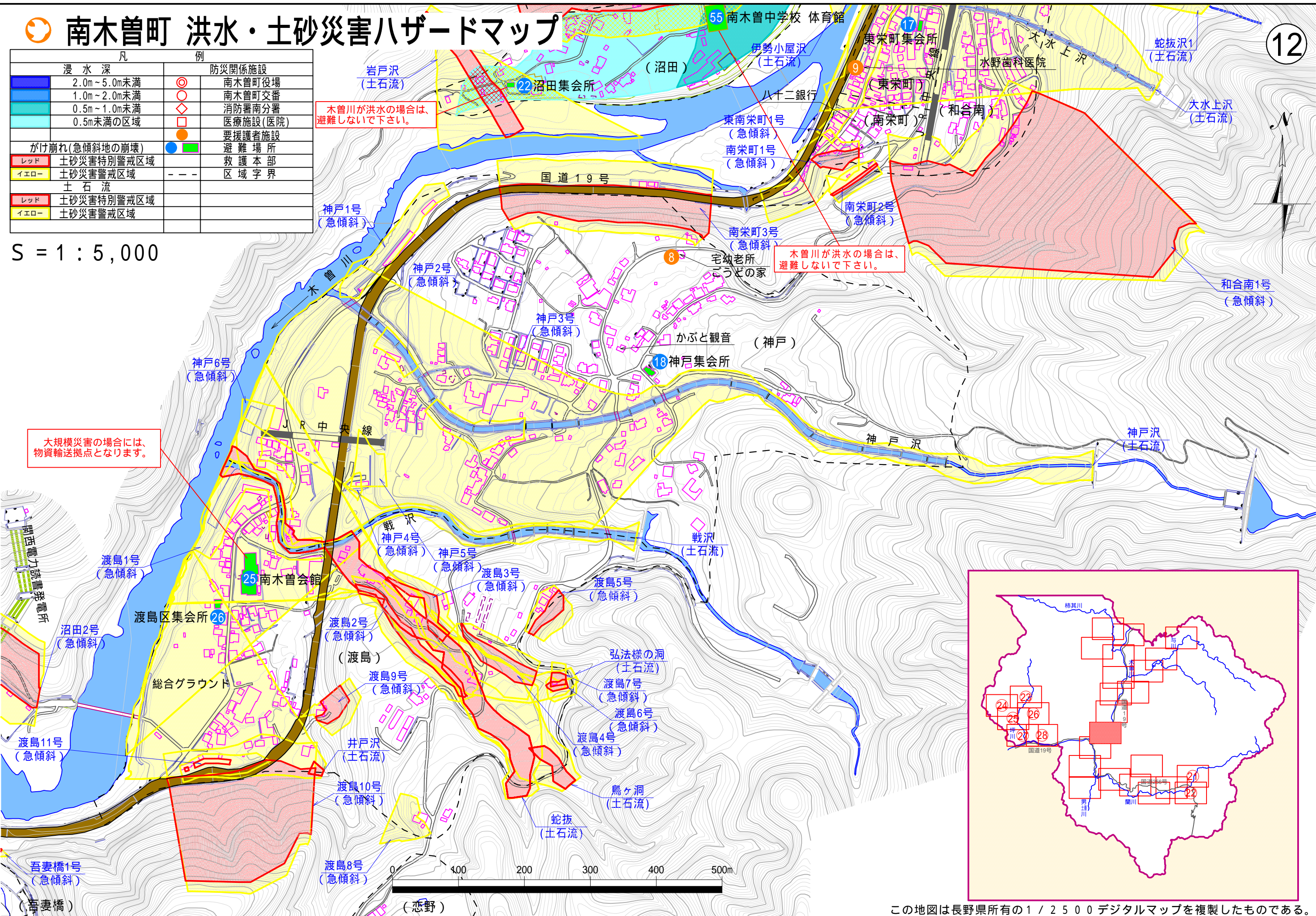


# 南木曽町 洪水・土砂災害ハザードマップ

凡 例	
浸水深	防災関係施設
2.0m~5.0m未満	◎ 南木曽町役場
1.0m~2.0m未満	○ 南木曽町交番
0.5m~1.0m未満	◇ 消防署南分署
0.5m未満の区域	□ 医療施設(医院)
	● 要援護者施設
がけ崩れ(急傾斜地の崩壊)	● 避難場所
レッド 土砂災害特別警戒区域	--- 救護本部
イエロー 土砂災害警戒区域	--- 区域字界
土石流	
レッド 土砂災害特別警戒区域	
イエロー 土砂災害警戒区域	

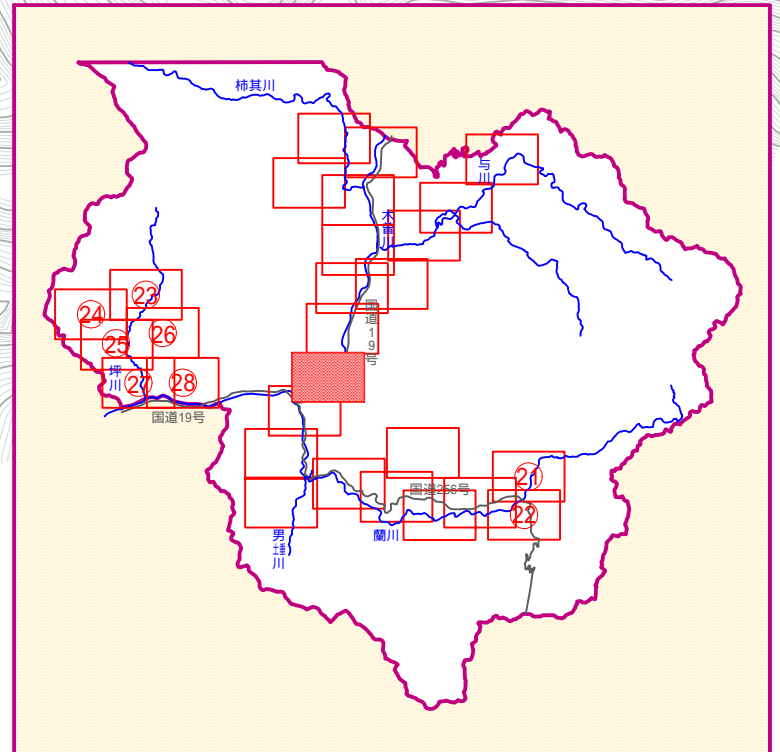
S = 1 : 5,000



木曽川が洪水の場合は、避難しないで下さい。

木曽川が洪水の場合は、避難しないで下さい。

大規模災害の場合には、物資輸送拠点となります。



この地図は長野県所有の1 / 2500 デジタルマップを複製したものである。