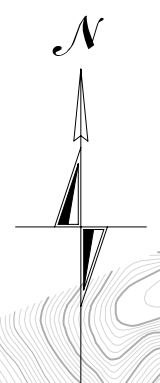
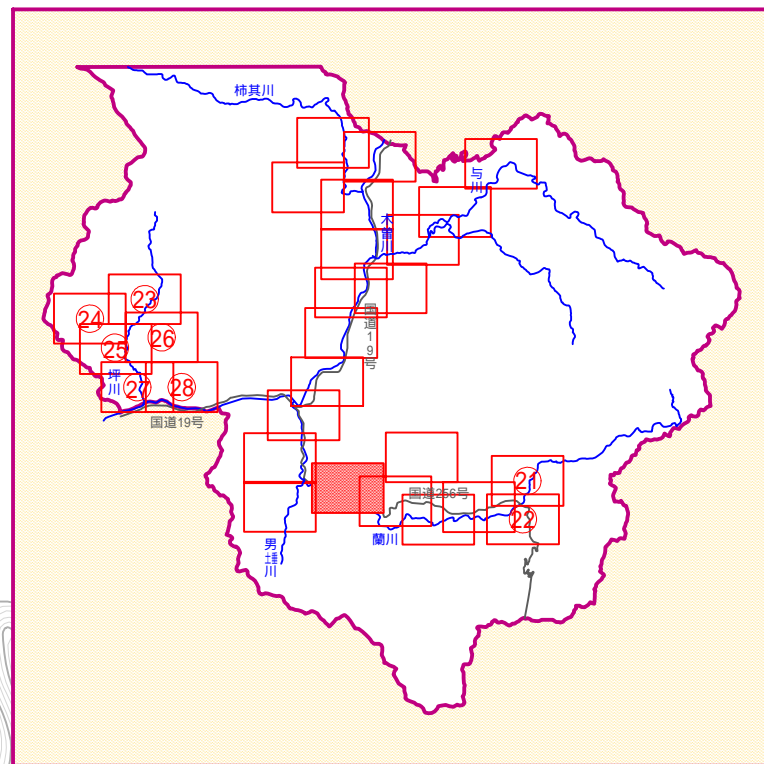
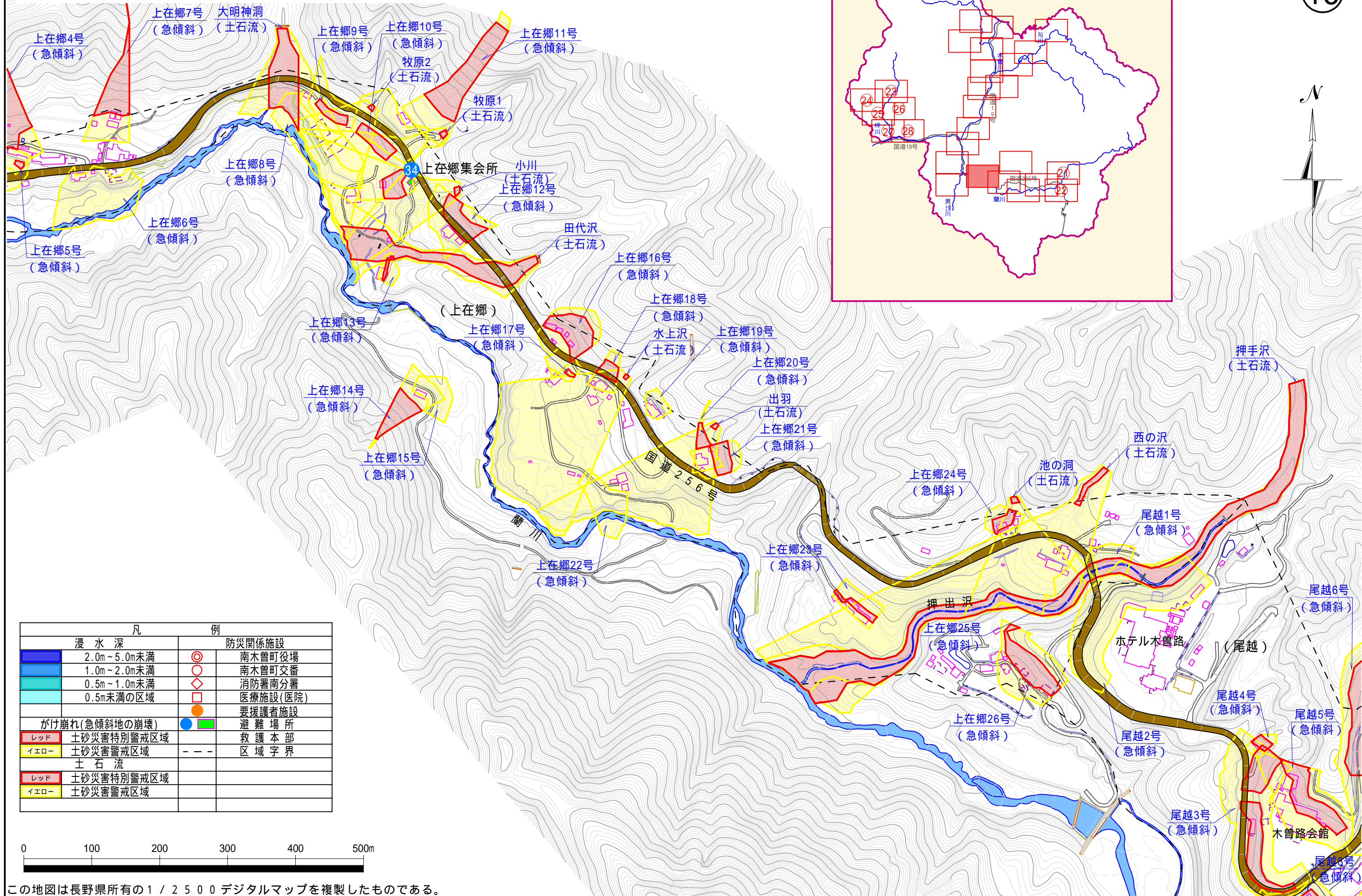


# 南木曾町 洪水・土砂災害ハザードマップ S = 1 : 5,000

16



凡 例	
浸水深	防災関係施設
2.0m~5.0m未満	南木曾町役場
1.0m~2.0m未満	南木曾町交番
0.5m~1.0m未満	消防署南分署
0.5m未満の区域	医療施設(医院)
	要援護者施設
がけ崩れ(急傾斜地の崩壊)	避難場所
レッド 土砂災害特別警戒区域	救護本部
イエロー 土砂災害警戒区域	区域字界
土石流	
レッド 土砂災害特別警戒区域	
イエロー 土砂災害警戒区域	



この地図は長野県所有の1/2500デジタルマップを複製したものである。