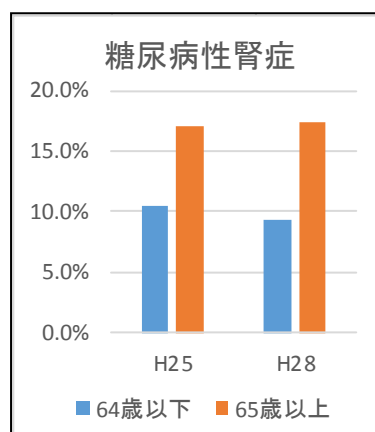
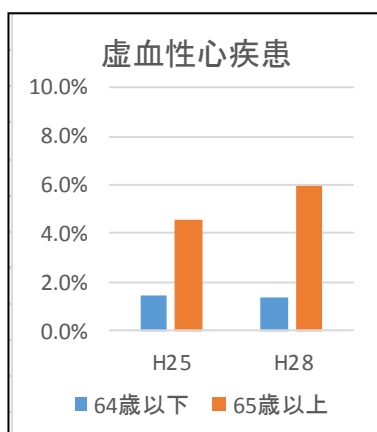
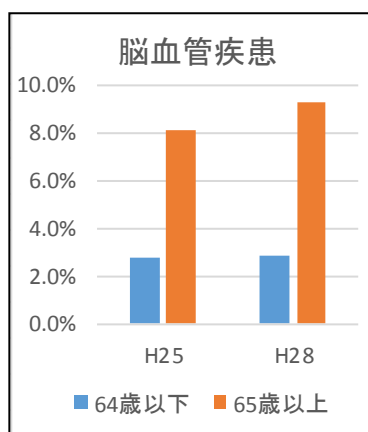


中長期的な目標

「脳血管疾患」、「虚血性心疾患」、「糖尿病性腎症」等の重症者を減らす。具体的には、平成 29 年度には平成 26 年度と比較して、3 つの疾患をそれぞれ 10%g 減少させる。

◆脳血管疾患・虚血性心疾患・糖尿病性腎症のレセプト分析

厚労省様式		脳血管疾患		虚血性心疾患		糖尿病性腎症		
	被保険者数	人数	割合	人数	割合	人数	割合	
H25	全体	1,095	56	5.1%	31	2.8%	26	14.9%
	64歳以下	614	17	2.8%	9	1.5%	6	10.5%
	65歳以上	481	39	8.1%	22	4.6%	20	17.1%
H28	全体	986	61	6.2%	37	3.8%	25	15.8%
	64歳以下	483	14	2.9%	7	1.4%	5	9.3%
	65歳以上	503	47	9.3%	30	6.0%	20	17.4%



平成 28 年度と平成 25 年度を比較すると、脳血管疾患は全体で 1.1%、虚血性心疾患は 1.0%、糖尿病性腎症は 0.9%の増加が見られます。

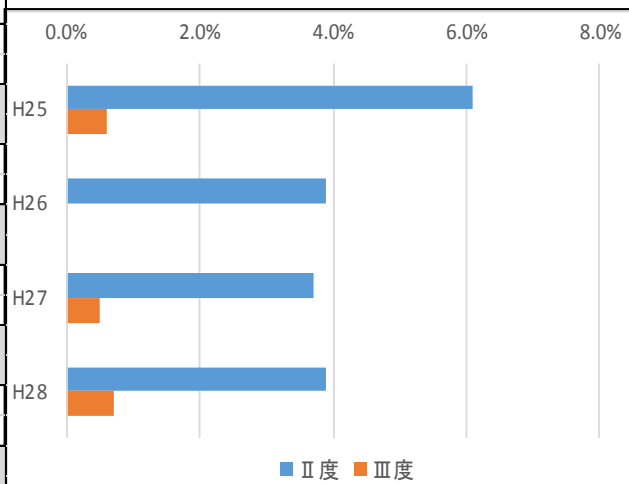
年齢を 65 歳以上と 64 歳以下とで分けると、64 歳以下では増加が見られないが、65 歳以上で増加が見られることが分かります。

短期的な目標

「高血圧」、「脂質異常症」、「糖尿病」、「メタボ」等を減らす。

◆高血圧

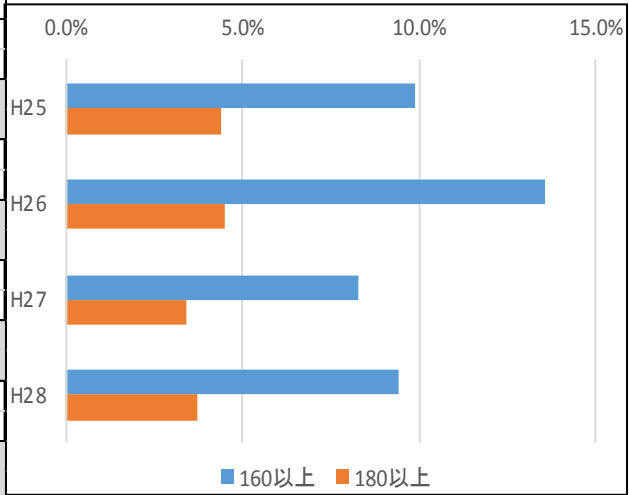
年度	健診受診者	正常	正常高値	I度高血圧	II度高血圧以上		再掲	
					再) III度高血圧	未治療	治療	
H25	362	229	62	49	22	15	7	
		63.3%	17.1%	13.5%	6.1%	68.2%	31.8%	
H26	381	221	87	68	2	1	1	
		55.4%	22.8%	17.8%	0.6%	50.0%	50.0%	
H27	436	245	104	71	15	8	7	
		56.2%	23.9%	16.3%	3.9%	53.3%	46.7%	
H28	459	259	101	81	0	0	0	
		56.4%	22.0%	17.6%	0.0%	0.0%	0.0%	
H27	436	245	104	71	16	11	5	
		56.2%	23.9%	16.3%	3.7%	68.8%	31.3%	
H28	459	259	101	81	2	1	1	
		56.4%	22.0%	17.6%	0.5%	50.0%	50.0%	
H28	459	259	101	81	18	12	6	
		56.4%	22.0%	17.6%	3.9%	66.7%	33.3%	
H28	459	259	101	81	3	2	1	
		56.4%	22.0%	17.6%	0.7%	66.7%	33.3%	



血圧高値者は、平成 26 年度に減少が見られ、その後変わらず II 高血圧以上が 4%未満、III 度高血圧以上が 1%未満で推移しています。

◆脂質異常症

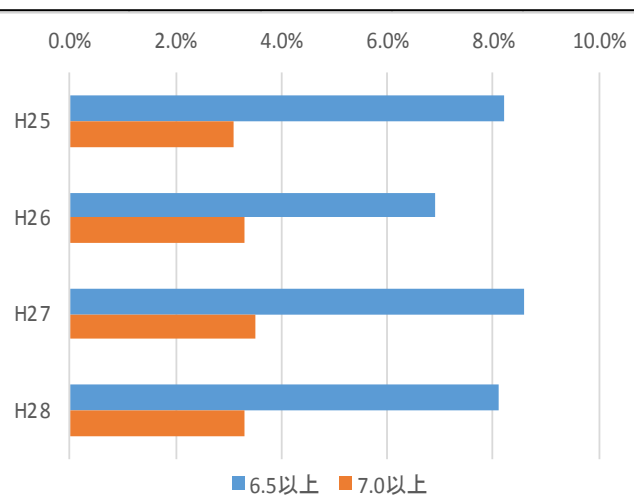
年度	健診受診者	120未満	120~139	140~159	160以上		再掲	
					再) 180以上	未治療	治療	
H25	362	186	90	50	36	35	1	
		51.4%	24.9%	13.8%	9.9%	97.2%	2.8%	
H26	381	182	104	43	16	16	0	
		47.8%	27.3%	11.3%	4.4%	100.0%	0.0%	
H27	436	216	116	68	52	48	4	
		49.5%	26.6%	15.6%	13.6%	92.3%	7.7%	
H28	459	237	119	60	17	14	3	
		51.6%	25.9%	13.1%	4.5%	82.4%	17.6%	
H27	436	216	116	68	36	29	7	
		49.5%	26.6%	15.6%	8.3%	80.6%	19.4%	
H28	459	237	119	60	15	10	5	
		51.6%	25.9%	13.1%	3.4%	66.7%	33.3%	
H28	459	237	119	60	43	40	3	
		51.6%	25.9%	13.1%	9.4%	93.0%	7.0%	
H28	459	237	119	60	17	16	1	
		51.6%	25.9%	13.1%	3.7%	94.1%	5.9%	



LDL コレステロール高値者は、平成 26 年度に増加が見られましたが、経年として動脈硬化の形成が考えられる 160 以上が 10%未満、長期化により冠動脈の狭窄進行が考えられる 180 以上が 4%程で推移しています。

◆糖尿病

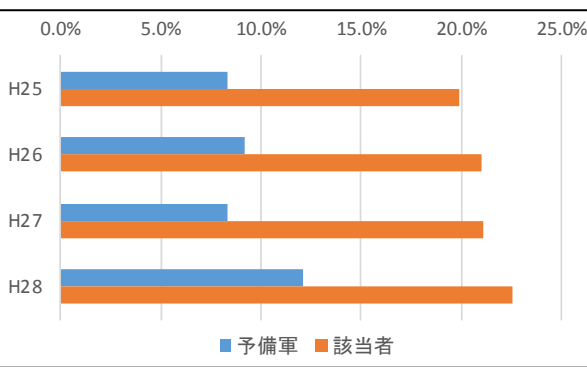
年度	HbA1c 測定	5.5以下	5.6～5.9	6.0～6.4	再掲		
					6.5以上 再)7.0以上	未治療	治療
H25	355	139	135	52	29	9	20
		39.2%	38.0%	14.6%	8.2%	31.0%	69.0%
H26	361	147	129	60	11	2	9
		40.7%	35.7%	16.6%	3.1%	18.2%	81.8%
H27	405	147	150	73	25	5	20
		36.3%	37.0%	18.0%	6.9%	20.0%	80.0%
H28	419	147	150	73	12	3	9
		36.3%	37.0%	18.0%	3.3%	25.0%	75.0%
H28	419	153	166	66	35	10	25
		36.5%	39.6%	15.8%	8.6%	28.6%	71.4%
H28	419	153	166	66	14	4	10
		36.5%	39.6%	15.8%	3.5%	28.6%	71.4%
H28	419	153	166	66	34	8	26
		36.5%	39.6%	15.8%	8.1%	23.5%	76.5%
H28	419	153	166	66	14	2	12
		36.5%	39.6%	15.8%	3.3%	14.3%	85.7%



HbA1c 高値者は、平成 26 年度に減少が見られましたが、経年として 6.5 以上が 8%程、合併症の危険性が出てくる 7.0 以上が 3%程で推移しています。

◆メタボ

年度	健診 受診者	予備軍	該当者
H25	362	30	72
		8.3%	19.9%
H26	381	35	80
		9.2%	21.0%
H27	436	36	92
		8.3%	21.1%
H28	461	56	104
		12.1%	22.6%



メタボリックシンドローム判定では、予備群・該当者ともにわずかですが増加傾向にあります。