

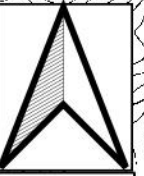
別紙（対象森林一覧）

団地名	川合団地
-----	------

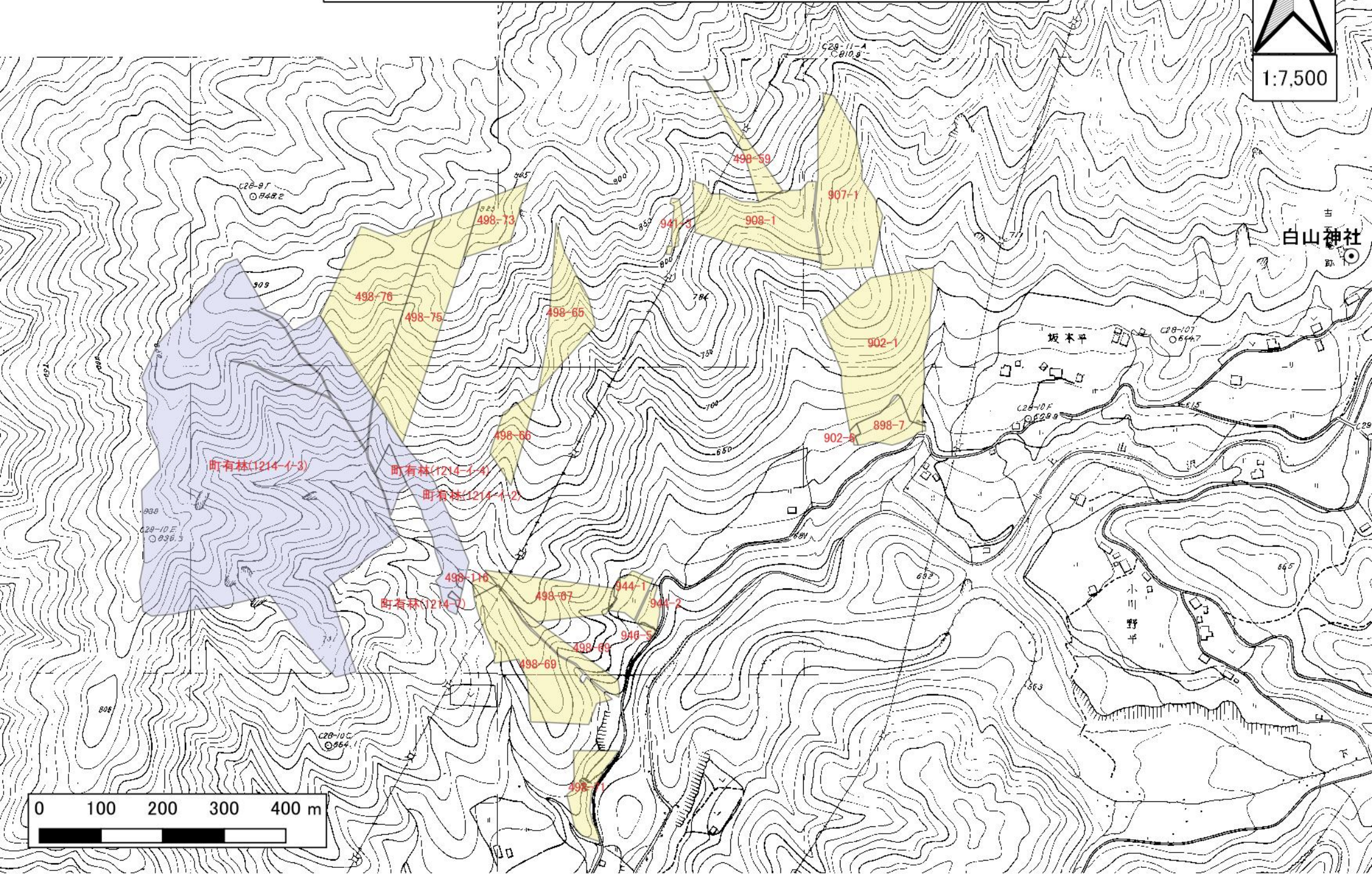
整理番号	所在	地番	地目	面積(ha)	林班	小班	経営管理権の存続期間	備考
集 (R2) 3	南木曾町 読書	498-116	保安林	0.2233	23	は	公告の日～2041.3.31	
	南木曾町 読書	498-76	保安林	1.8247	23	ろ		
集 (R2) 4	南木曾町 読書	498-75	保安林	1.0909	23	ろ	公告の日～2041.3.31	
集 (R2) 7	南木曾町 読書	498-66	保安林	0.5752	23	は	公告の日～2041.3.31	
	南木曾町 読書	498-73	保安林	0.5057	23	ろ		
集 (R2) 8	南木曾町 読書	907-1	山林	2.2644	23	へ	公告の日～2041.3.31	
集 (R2) 9	南木曾町 読書	498-67	原野	0.7159	23	に	公告の日～2041.3.31	
	南木曾町 読書	498-71	原野	0.1997	23	に		
	南木曾町 読書	944-1	保安林	0.3204	23	に		
	南木曾町 読書	944-2	保安林	0.1486	23	に		
	南木曾町 読書	946-5	山林	0.0294	23	に		
集 (R2) 10	南木曾町 読書	898-7	原野	0.4892	23	へ	公告の日～2041.3.31	
	南木曾町 読書	902-1	保安林	6.8924	23	へ		
					24	い		
					24	ろ		
南木曾町 読書	902-6	保安林	0.0305	23	へ			
集 (R2) 13	南木曾町 読書	498-59	原野	0.1617	23	へ	公告の日～2041.3.31	
	南木曾町 読書	908-1	山林	1.5061	23	へ		
集 (R2) 14	南木曾町 読書	498-65	保安林	0.7239	23	は	公告の日～2041.3.31	
集 (R2) 15	南木曾町 読書	498-69	原野	0.9421	23	に	公告の日～2041.3.31	
集 (R2) 18	南木曾町 読書	941-3	畑	0.1080	23	ほ	公告の日～2041.3.31	

合計	18.7521	ha
----	---------	----

集積計画位置図 南木曾町川合団地 全体図



1:7,500



白山神社

古跡

坂本平

小川野平

0 100 200 300 400 m