

# 平成21年度 南木曾町橋梁点検結果(橋長15m以上)

## 1. 点検実施橋梁データ

平成21年度に実施した15m以上の橋梁43橋の概要を図-1～図-3に示す。

### 概要

○橋長別割合は橋長15m～29mが29橋で全体の7割近くを占める。50m以上の3橋についてはそれぞれ柿其橋、高瀬橋、三留野大橋である。

○種類別割合は鋼橋が31橋で点検した橋梁の7割を占める。

○架設後経過年数別割合は、30年～50年以上の橋が27橋で点検した橋梁の6割近くを占める。

図-1

図-2

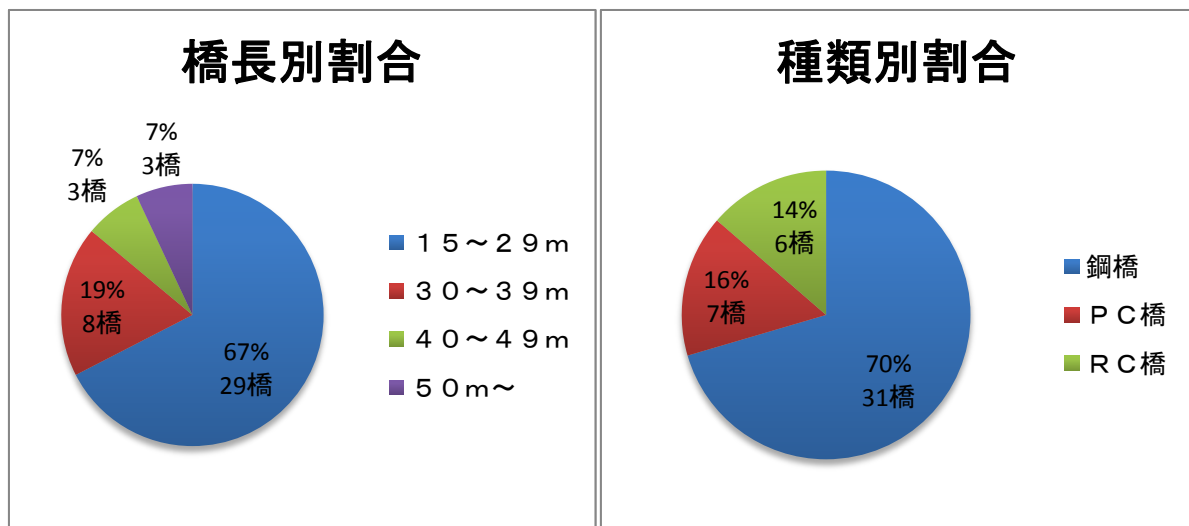
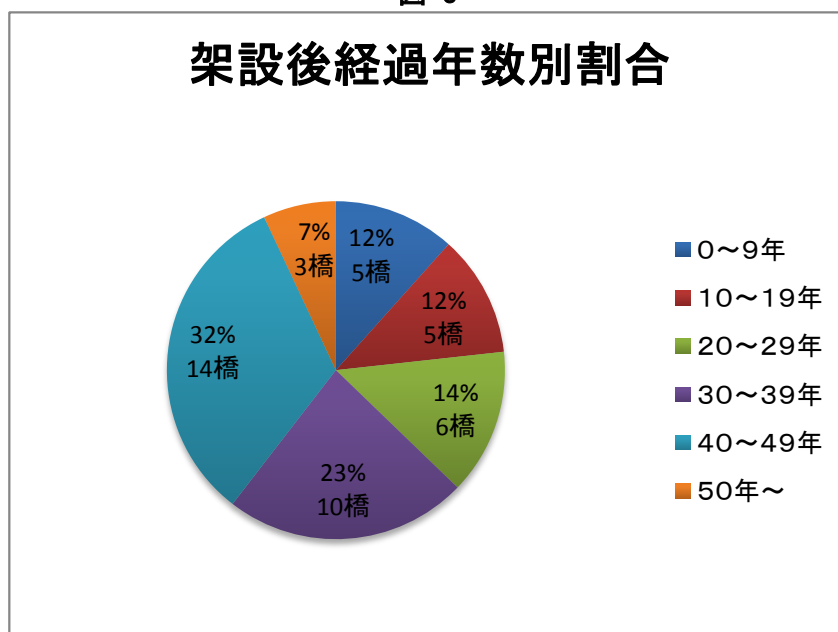


図-3



## 2. 橋梁点検結果

番号	橋梁名	路線名	橋長(m)	径間割	全幅員(m)	上部形式	下部形式	竣工年次	定期点検を 継続	計画策定時に 再点検の必要
1	井戸沢橋	正兼線	18.50	18.50	5.1	単純鋼I桁橋	重力式橋台	1987年5月	○	
2	馬小屋橋	坪栗線	25.50	25.50	4.2	単純鋼I桁橋	重力式橋台	1986年12月	○	
3	前沢橋(1)	小木戸線	15.10	15.10	3.6	単純PCT桁橋	重力式橋台	1973年7月		○
4	前沢橋(2)	正兼線	15.40	15.40	4.0	単純鋼I桁橋	重力式橋台	1972年8月	○	
5	小吹沢橋	岩倉線	24.70	24.70	3.6	単純鋼I桁橋	重力式橋台	1959年10月		○
6	新山橋	新山沢線	18.40	18.40	4.0	単純鋼I桁橋	重力式橋台	1979年9月		○
7	前の畑橋	新山沢線	20.40	20.40	3.6	単純鋼I桁橋	重力式橋台	1967年12月		○
8	わらび沢橋(1)	本谷線	16.50	16.50	4.0	単純鋼I桁橋	重力式橋台	1967年12月	○	
9	岩倉橋	本谷線	20.40	20.40	4.0	単純鋼I桁橋	重力式橋台	1967年12月		○
10	籠淵橋	本谷線	24.50	24.50	4.0	単純鋼I桁橋	重力式橋台	1963年12月		○
11	青木橋	本谷線	24.60	24.60	3.6	単純鋼I桁橋	逆T式橋台	1957年11月		○
12	わらび沢橋(2)	天白戸場線	20.00	20.00	3.0	単純鋼I桁橋	重力式橋台	1976年6月	○	
13	高瀬橋	坂の下川向線	116.20	58.1+58.1	6.0	2径間連続PCTラーメン箱桁橋	逆T式橋台+小判形橋脚	1988年3月	○	
14	大洞橋(1)	天白戸場線	17.00	17.00	3.0	単純PCT桁橋	重力式橋台	1967年3月		○
15	大洞橋(2)	与川線	20.40	20.40	4.0	単純鋼I桁橋	重力式橋台	1966年10月	○	
16	向田橋	与川線	16.40	16.40	3.6	単純PCT桁橋	重力式橋台	1959年10月	○	
17	あみだ橋	柿平線	28.70	28.70	2.5	単純鋼I桁橋	重力式橋台	1972年1月	○	
18	島の橋	与川線	30.90	30.90	4.0	単純鋼I桁橋	重力式橋台	1971年11月	○	
19	中谷橋	下山線	30.90	30.90	4.0	単純鋼I桁橋	重力式橋台	1971年3月		○
20	胡桃田橋	上の原線	16.20	16.20	4.0	単純鋼I桁橋	重力式橋台	1972年3月	○	
21	富貴畑橋	富貴畑線	29.60	29.60	4.0	単純PCT桁橋	逆T式橋台	1993年4月	○	
22	渡瀬橋	向原線	23.70	23.70	3.6	固定アーチ橋	重力式橋台	1953年3月	○	
23	高橋	南沢線	16.60	16.60	3.6	単純鋼I桁橋	逆T式橋台	1954年3月		○
24	永代橋	南沢線	15.80	15.80	3.6	単純PCT桁橋	重力式橋台	1960年12月	○	
25	順礼橋	蘭線	26.50	26.50	4.0	単純鋼I桁橋	逆T式橋台	1991年4月	○	
26	上段橋	上段線	18.40	6.2+6.0+6.2	3.6	3径間連続RCT桁橋	重力式橋台	1959年3月		○
27	尾又橋	尾又線	28.00	28.00	3.0	RCアーチ下路橋	重力式橋台	1957年1月		○
28	上山橋	与川線	30.60	30.60	4.0	単純鋼I桁橋	重力式橋台	1970年3月		○
29	出羽橋	高平線	21.30	21.30	2.2	単純鋼I桁橋	重力式橋台	1967年7月		○
30	下り谷橋	滝下線	23.10	7.6+7.9+7.6	3.0	3径間連続RCT桁橋	重力式橋台	1973年8月		○
31	新田橋	和合妻籠線	15.50	15.50	3.0	単純RC床版橋	重力式橋台	1967年3月	○	
32	島の平橋	島の平線	16.50	16.50	4.0	単純RC床版橋	重力式橋台	1971年3月	○	
33	本谷橋(1)	麻生線	27.50	27.50	7.5	単純鋼I桁橋	重力式橋台	1981年11月		○
34	本谷橋(2)	蘭広瀬線	46.00	35.4+10.6	5.5	RCアーチ下路橋+単純RCT桁橋	逆T式橋台+壁式橋脚	1959年12月		○
35	新青木橋	本谷線	44.90	44.90	6.0	単純鋼I桁橋	逆T式橋台	1997年3月	○	
36	森の橋	尾越線	39.00	39.00	4.0	単純鋼I桁橋	逆T式橋台	2001年3月	○	
37	大妻橋	神明線	30.70	30.70	6.0	単純鋼I桁橋	重力式橋台	1970年12月	○	
38	渡瀬橋2号橋	向原線	37.00	37.00	4.0	単純鋼I桁橋	逆T式橋台	1995年3月	○	
39	あまもらず橋	正兼線	34.00	34.00	6.0	単純鋼I桁橋	逆T式橋台	2000年10月	○	
40	坪川橋	正兼線	32.90	32.90	9.4	単純鋼I桁橋	逆T式橋台	2008年7月	○	
41	柿其橋	本谷線	116.00	58.0+58.0	7.0	2径間連続鋼I桁橋	逆T式橋台+壁式橋脚	2003年11月	○	
42	三留野大橋	高校線	113.20	56.6+56.6	10.7	2径間連続鋼I桁橋	逆T式橋台+壁式橋脚	1998年3月	○	
43	見沢橋	上の原線	42.70	42.70	9.0	単純鋼I桁橋	逆T式橋台	2004年9月	○	

点検方法は「信州発 あなたにもできる橋の点検：橋梁メンテナンス技術研究会」による