

# 財 政

## ●町税の推移

(単位:千円)

区 分	年度	平成25年	26	27	28	29	30	令和元年	2	3	4
町 民 税		185,307	187,833	179,814	183,974	183,665	187,912	180,180	181,636	175,748	191,512
	個人	162,644	161,752	156,208	155,058	153,138	158,783	155,346	154,212	143,499	147,995
	法人	22,663	26,081	23,606	28,916	30,527	29,129	24,834	27,424	32,249	43,517
固 定 資 産 税		384,147	383,356	379,260	358,371	387,553	363,181	364,414	349,838	347,957	353,623
軽 自 動 車 税		10,526	10,724	10,857	12,442	13,142	13,207	14,010	14,434	15,036	15,665
町 た ば こ 税		15,625	18,358	18,886	18,196	16,852	16,877	17,096	16,434	16,557	18,062
入 湯 税		4,564	3,836	4,728	4,460	5,092	10,977	15,790	6,868	8,068	11,776
合 計		600,169	604,107	593,545	577,443	606,304	592,154	591,490	569,210	563,366	590,638

(決算書)

## ●一般会計の年度別決算状況

<歳入>

(単位:千円)

区 分	年度	平成25年	26	27	28	29	30	令和元年	2	3	4
地 方 税		604,107	593,545	577,443	577,443	606,304	592,154	591,490	569,210	563,366	590,638
地 方 譲 与 税		40,864	39,108	40,930	40,535	40,447	40,881	48,973	58,614	59,293	62,151
利 子 割 交 付 金		895	862	698	440	732	824	372	350	279	151
地 方 消 費 税 交 付 金		48,239	58,537	95,271	82,602	82,795	86,368	81,812	99,614	106,755	106,254
配 当 割 交 付 金		1,311	2,446	1,941	1,356	1,743	1,393	1,640	1,544	2,171	1,830
株 式 等 譲 渡 所 得 割 交 付 金		2,207	1,855	1,986	782	1,878	1,158	942	1,776	2,329	1,308
自 動 車 取 得 税 交 付 金		11,402	4,127	7,567	7,194	10,284	9,607	5,598	—	—	—
環 境 性 能 割 交 付 金		—	—	—	—	—	—	1,359	2,714	2,933	2,822
法 人 事 業 税 交 付 金		—	—	—	—	—	—	—	1,885	5,545	8,776
地 方 特 例 交 付 金		782	1,060	1,212	1,069	986	1,305	2,624	3,383	25,881	2,075
地 方 交 付 税		1,941,413	2,000,899	1,945,572	1,888,964	1,820,349	1,730,515	1,752,597	1,858,072	2,138,824	2,083,034
交 通 安 全 交 付 金		734	659	673	552	544	533	556	596	503	0
分 担 金 ・ 負 担 金		6,811	4,559	4,201	7,781	8,725	3,601	43,074	2,984	7,154	2,112
使 用 料		111,171	108,433	111,646	112,984	110,902	112,035	73,989	66,272	68,059	95,280
手 数 料		3,707	3,643	3,572	3,386	3,318	3,072	2,899	2,869	2,567	2,999
国 庫 支 出 金		212,867	227,866	262,908	252,306	194,382	168,524	246,983	886,320	641,698	491,042
県 支 出 金		162,812	236,372	358,159	263,673	246,368	178,603	196,520	261,310	190,785	222,682
財 産 収 入		16,126	15,079	24,866	18,600	17,712	25,171	39,969	21,084	27,999	27,709
寄 付 金		2,446	5,322	9,333	3,705	9,731	15,160	21,741	32,655	27,479	34,251
繰 入 金		153,754	76,807	43,209	97,820	124,468	234,871	70,832	152,536	113,621	116,483
繰 越 金		77,049	139,983	127,164	105,785	120,348	100,554	85,810	86,870	140,909	111,984
諸 収 入		113,215	124,903	128,273	107,945	127,702	137,812	106,815	130,700	117,269	98,606
町 債 借 入		260,000	235,500	285,600	466,100	544,400	294,300	501,200	725,800	309,100	307,318
歳 入 合 計		3,771,912	3,881,565	4,032,224	4,041,022	4,074,118	3,738,441	3,877,795	4,967,158	4,554,519	4,369,505

(決算書)

<歳出>

(単位:千円)

区 分	年度	平成25年	26	27	28	29	30	令和元年	2	3	4
議 会 費		42,071	42,839	54,727	44,779	36,875	45,378	35,995	43,661	43,708	52,063
総 務 費		499,341	529,148	668,668	734,641	1,202,585	529,440	849,118	1,595,733	870,804	892,855
民 生 費		931,602	823,684	748,143	893,121	731,020	777,389	771,054	808,212	911,766	838,938
衛 生 費		308,260	344,525	322,285	397,431	177,403	295,309	173,004	269,974	286,859	267,684
労 働 費		2,980	2,977	2,979	2,979	2,998	2,987	3,011	2,999	2,996	2,994
農 林 水 産 業 費		196,047	213,965	214,883	249,825	239,428	241,965	258,065	332,616	201,187	209,256
商 工 費		125,829	150,944	118,726	142,802	125,610	154,590	116,358	189,023	130,537	214,326
土 木 費		464,959	379,013	494,779	380,866	414,589	451,307	495,971	350,461	572,174	546,187
消 防 費		124,249	157,911	206,418	156,681	68,832	239,541	66,638	223,753	175,444	169,174
教 育 費		309,244	381,367	294,009	304,331	331,022	370,925	556,021	487,209	603,149	420,887
災 害 復 旧 費		3,491	210,448	280,923	134,171	124,853	80,017	7,712	29,266	100,269	104,617
公 債 費		579,918	487,141	474,002	444,347	471,349	409,784	417,976	423,342	465,642	487,134
諸 支 出 金		0	0	0	0	0	0	0	0	0	0
歳 出 合 計		3,587,991	3,723,962	3,880,542	3,885,974	3,926,564	3,598,632	3,750,923	4,756,249	4,364,535	4,206,115

(決算書)

●特別会計の年度別決算状況

(単位:千円)

会 計 名	平成30年		令和元年		令和2年		令和3年		令和4年	
	歳入	歳出	歳入	歳出	歳入	歳出	歳入	歳出	歳入	歳出
国民健康保険	413,865	393,745	374,123	361,657	350,981	339,145	362,586	355,714	394,052	389,525
妻籠駐車場	33,421	30,994	35,069	32,920	28,767	26,957	25,431	25,431	0	0
後期高齢者医療	75,498	72,906	78,722	76,035	79,522	76,732	77,606	74,879	80,135	76,694
宅地造成事業	15,487	15,453	112	90	816	816	1,580	1,580	1,567	1,565

(歳入歳出決算書)

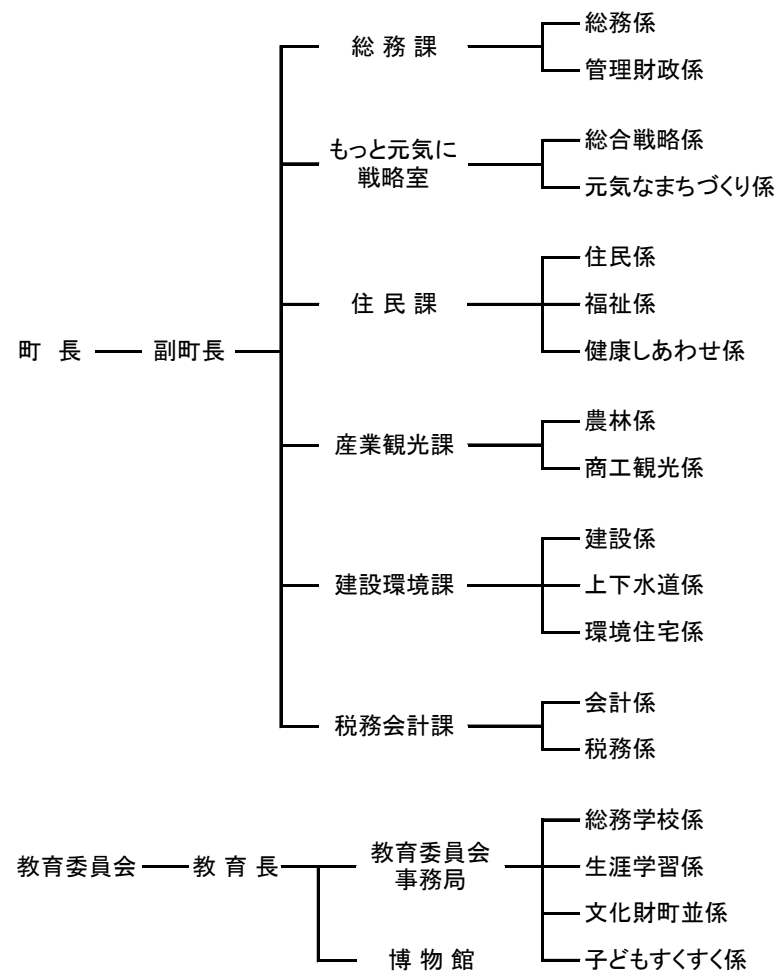
●事業会計の年度別決算状況

会 計 名	令和4年			
	収益的収入	収益的支出	資本的収入	資本的支出
簡易水道事業	157,751	147,189	282,500	280,868
下水道事業	74,226	50,532	11,000	44,831
農業集落排水事業	100,092	62,719	0	49,935
浄化槽市町村整備推進事業	127,417	116,283	20,640	42,614

行政

●行政機構

(令和5年4月1日現在)



- 議 会 ————— 議会事務局
- 監 査 委 員 ————— 監査事務局
- 選挙管理委員会 ————— 選挙管理委員会事務局
- 農業委員会 ————— 農業委員会事務局

●歴代町長

順代	氏 名	就任年月日	退任年月日
初代	鈴木 常雄	昭和36年2月 5日	昭和39年5月 1日
2	片山 亮喜	昭和39年5月12日	昭和51年5月11日
3	早川 慶明	昭和51年5月12日	昭和63年5月11日
4	末松 乙夫	昭和63年5月12日	平成 4年5月11日
5	楯 種臣	平成 4年5月12日	平成16年5月11日
6	宮川 正光	平成16年5月12日	平成28年5月11日
7	向井 裕明	平成28年5月12日	-

●歴代助役・副町長

順代	氏 名	就任年月日	退任年月日
初代	小笠原靄寿	昭和36年3月 1日	昭和40年 2月28日
2	勝野 剛光	昭和40年3月 1日	昭和51年 3月31日
3	末松 乙夫	昭和51年5月13日	昭和62年12月31日
4	青木 則昭	昭和63年5月18日	平成 4年 2月 6日
5	松川 弘	平成 4年6月25日	平成12年 6月24日
6	北原 泰雄	平成12年7月 1日	平成19年 3月31日
7	長瀬 秀司	平成19年4月 1日	平成28年 6月30日
8	勝野 実	平成28年7月 1日	-

●歴代教育長

順代	氏 名	就任年月日	退任年月日
1	伊藤 信男	平成28年7月 1日	令和4年6月30日
2	向井 庄司	令和4年7月 1日	-

※「地方教育行政の組織及び運営に関する法律」改正後の新教育長