

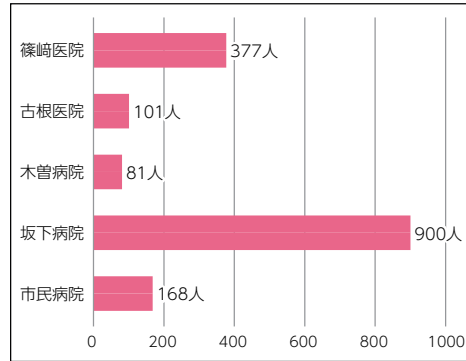
「医療に関するアンケート」ご協力ありがとうございました

アンケート結果をお知らせします。坂下病院に通院している方が多いことから、今後縮小にともない不便がでないよう、町内の医療体制の充実はもとより木曾病院等の活用も視野に入れながら町で分析を進め対応についての検討を行っています。

■ 年代別・男女別回答数及び回答率

年齢	回答数	回答率
～9歳	101人	34%
10歳代	95人	31%
20歳代	80人	29%
30歳代	130人	35%
40歳代	169人	39%
50歳代	249人	50%
60歳代	424人	56%
70歳代	391人	64%
80歳～	420人	57%
不明	18人	0%
計	2,077人	49%
内訳	男	957人 46%
	女	1,114人 54%

■ 主に利用している医療機関

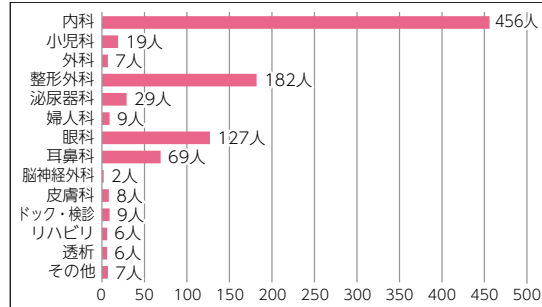


参考：393人が上記以外の医療機関を利用していると回答

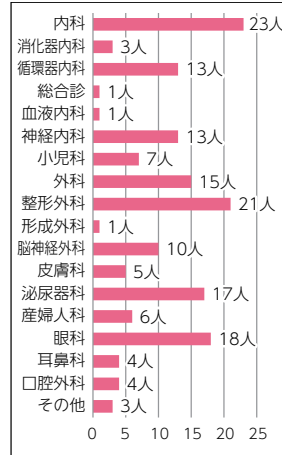
■ 医療機関別 診療科目

篠崎医院 内科・小児科：377人 古根医院 内科・小児科：101人

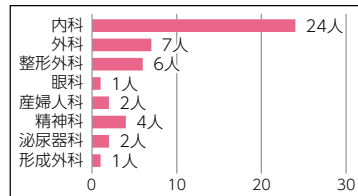
坂下病院 回答数936人



市民病院 回答数165人



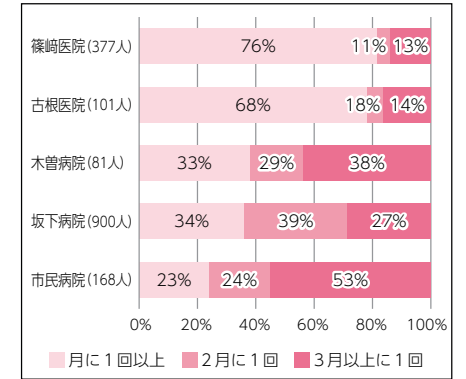
木曾病院 回答数47人



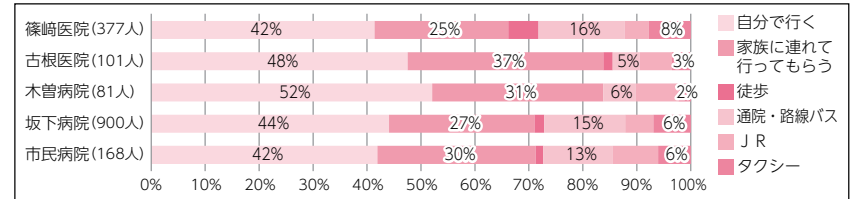
■ 年代別 医療機関利用状況 (単位：人)

年代	篠崎医院	古根医院	木曾病院	坂下病院	市民病院
～9歳	14	10	4	39	6
10歳代	12	5	0	20	6
20歳代	5	1	2	11	1
30歳代	16	4	4	21	6
40歳代	17	4	6	44	4
50歳代	23	10	16	60	16
60歳代	70	22	18	167	47
70歳代	95	20	18	241	48
80歳～	122	24	13	293	33
不明	3	1	0	4	1
計	377	101	81	900	168

■ 医療機関別 通院回数状況



■ 医療機関別 通院状況



■ 困っていること (単位：人)

	通院			救急医療			ない		
	読書	吾妻	田立	読書	吾妻	田立	読書	吾妻	田立
～9歳				27	20	15	10	1	3
10歳代	1	1	2	16	23	17	14	2	6
20歳代	3	1	1	22	7	6	15	6	6
30歳代	1		1	39	23	15	16	9	6
40歳代	4	1		37	36	25	21	8	3
50歳代	5	1	3	78	53	35	23	12	7
60歳代	12	9	4	128	78	57	45	19	16
70歳代	17	29	11	106	93	47	37	20	10
80歳～	22	23	12	99	96	50	32	15	6
不明	1		1	2	4	1			2
小計	66	65	35	554	433	268	213	92	65
合計	166			1,255			370		