

# 南木曾町リニア中央新幹線 対策協議会

---

令和 7 (2025) 年10月29日 (水)

東海旅客鉄道株式会社

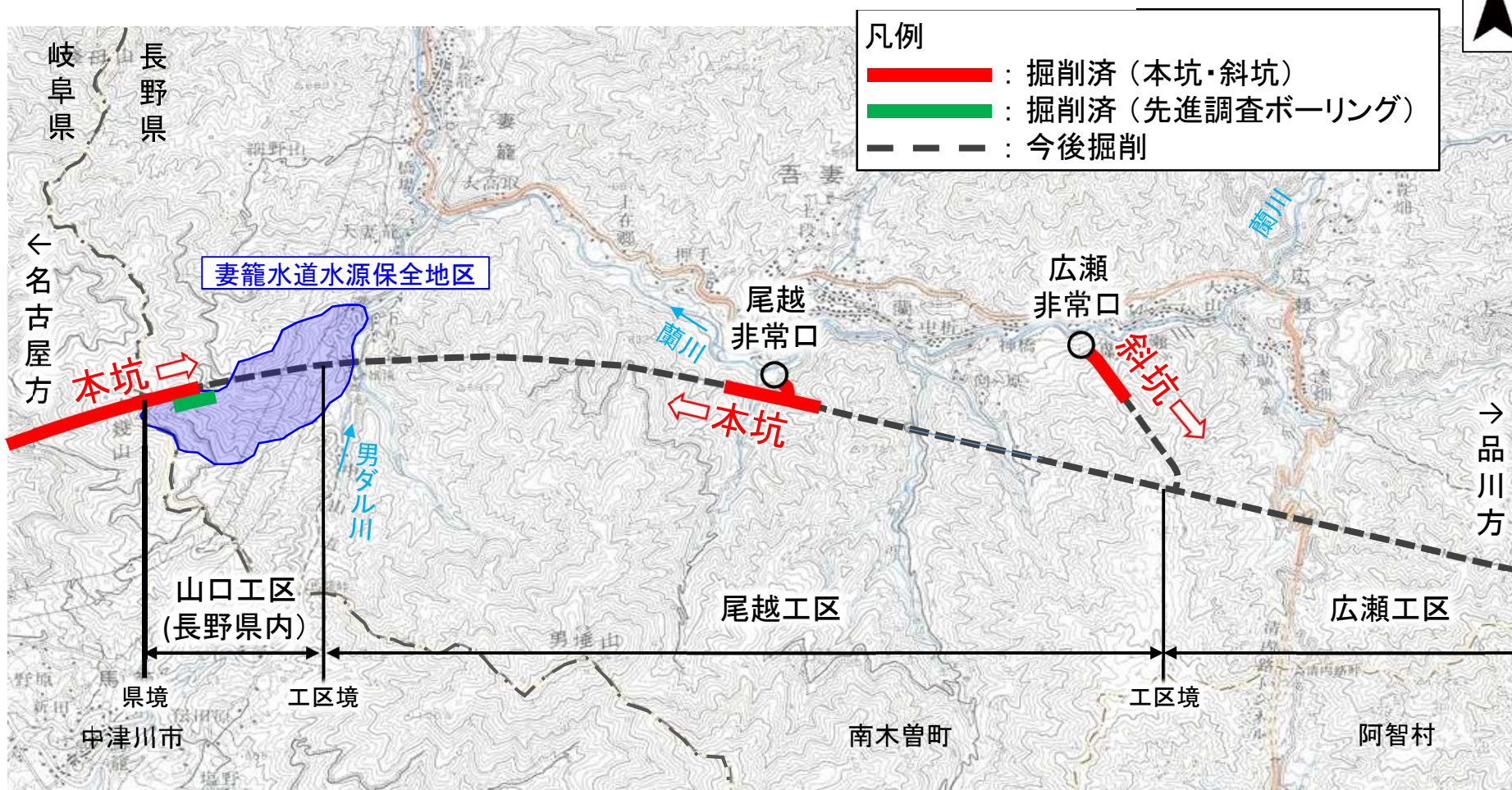
## 【報告事項】

### 1. 各工区の進捗状況

# 1. 各工区の進捗状況

※9月末時点

広瀬工区	斜坑: 約0.5km / 約1.6km
尾越工区	本坑: 約0.5km / 約6.5km
山口工区(長野県内)	本坑: 約0.4km / 約1.1km





# 1. 各工区の進捗状況

2025.10.29  
JR東海

## 広瀬工区



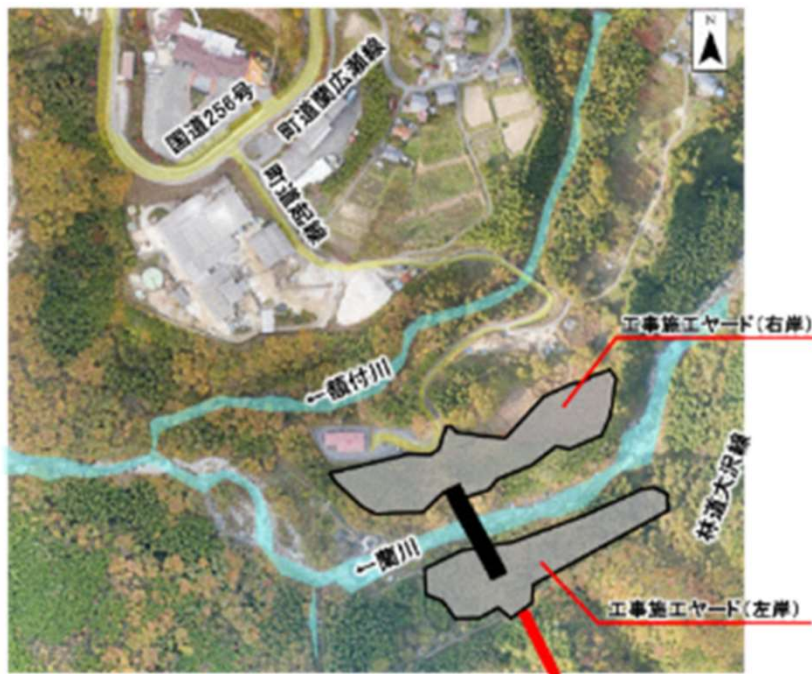
斜坑掘削状況 (2025.9撮影)



# 1. 各工区の進捗状況

2025.10.29  
JR東海

## 尾越工区



本坑掘削(名古屋方)状況(2025.9撮影)





# 1. 各工区の進捗状況

2025.10.29  
JR東海

## 山口工区



斜坑坑口状況(2025.9撮影)



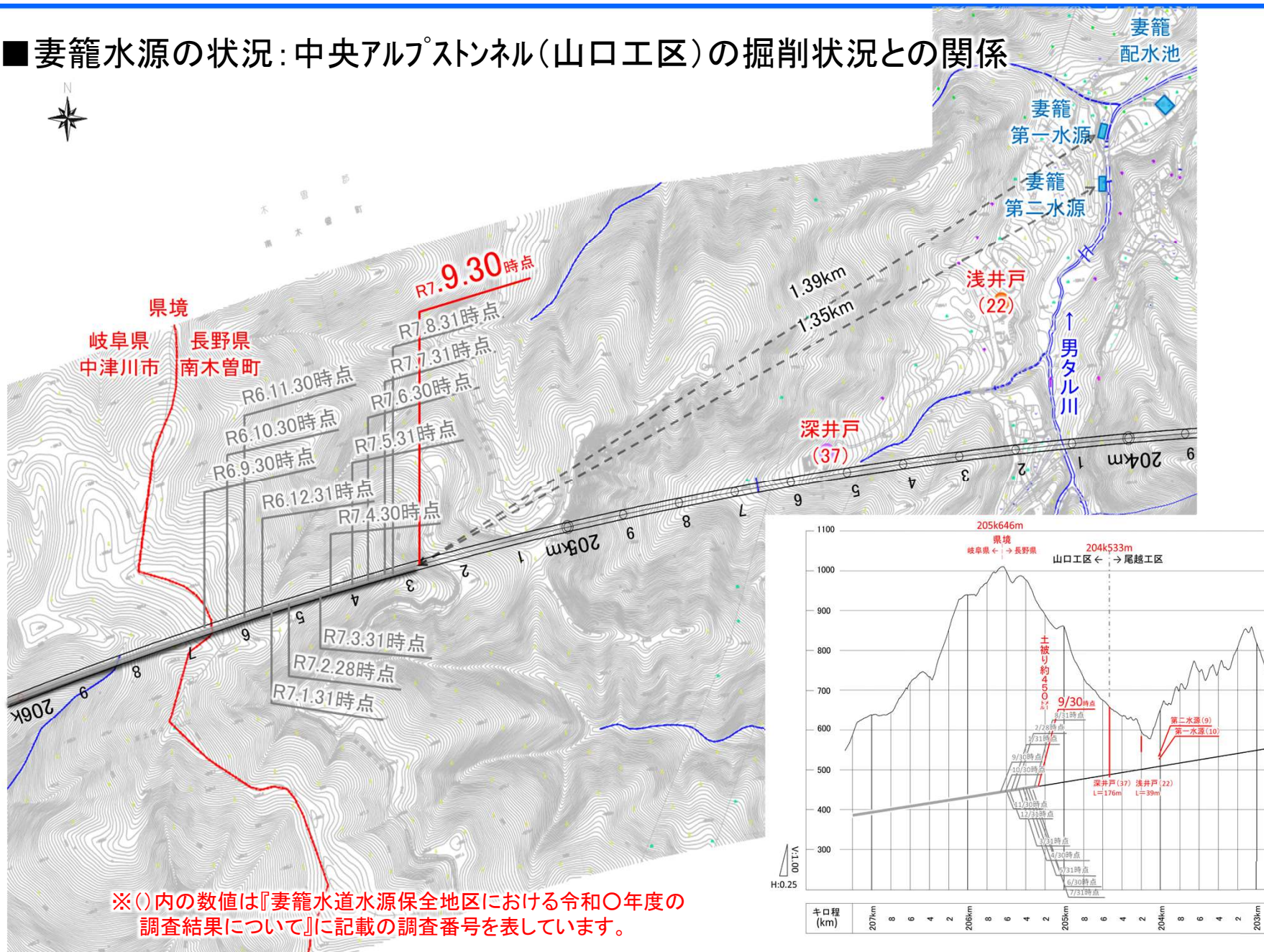
本坑 施工状況(2025.9撮影)



# 1. 各工区の進捗状況

2025.10.29  
JR東海

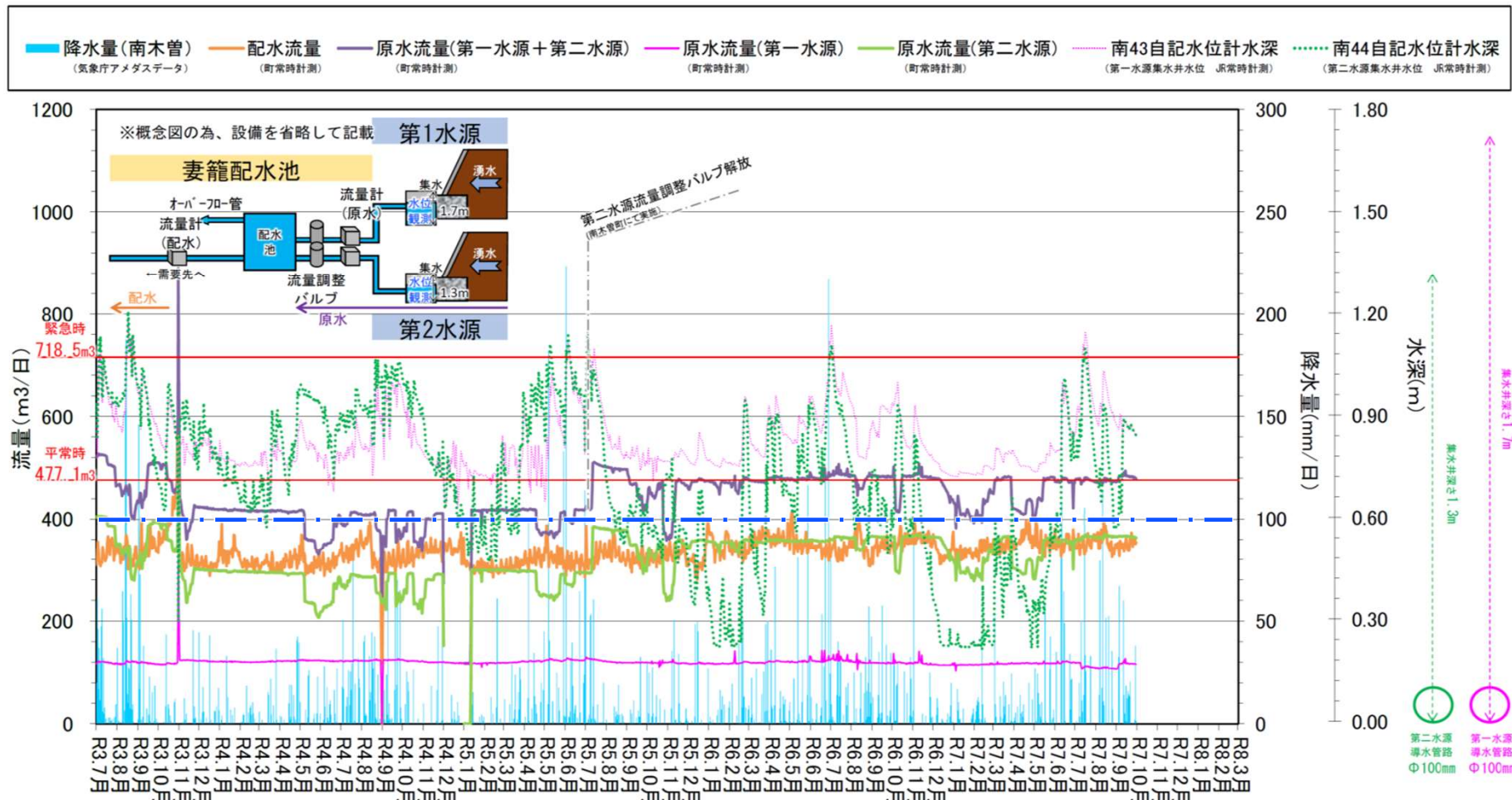
## ■妻籠水源の状況：中央アルプストンネル(山口工区)の掘削状況との関係



# 1. 各工区の進捗状況

2025.10.29  
JR東海

## ■妻籠水源の状況：水源施設原水・配水量変動図（妻籠配水池）





# 1. 各工区の進捗状況

2025.10.29  
JR東海

## ■妻籠水源の状況：観測井の水位変動図（浅井戸・深井戸）

