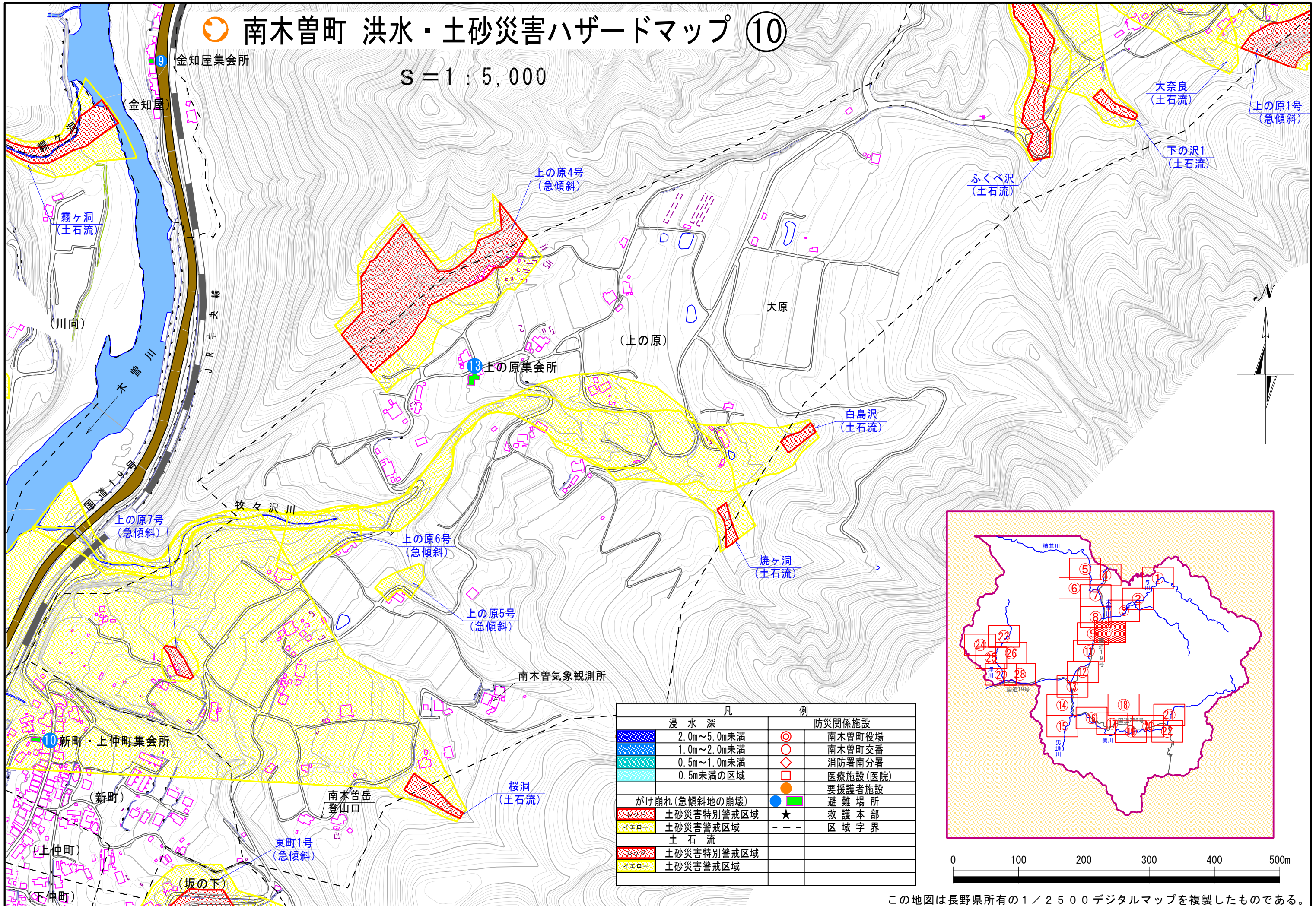
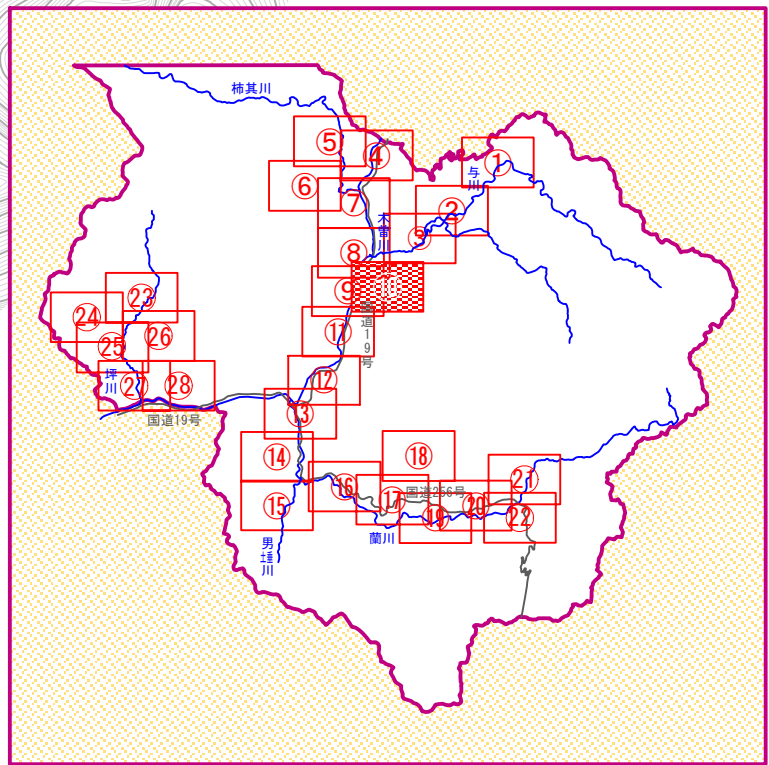


# 南木曾町 洪水・土砂災害ハザードマップ ⑩

S = 1 : 5,000



| 凡 例           |            |
|---------------|------------|
| 浸水深           | 防災関係施設     |
| 2.0m~5.0m未満   | ○ 南木曾町役場   |
| 1.0m~2.0m未満   | ○ 南木曾町交番   |
| 0.5m~1.0m未満   | ◇ 消防署南分署   |
| 0.5m未満の区域     | □ 医療施設(医院) |
| がけ崩れ(急傾斜地の崩壊) | ● 要援護者施設   |
| 土砂災害特別警戒区域    | ● 避難場所     |
| 土砂災害警戒区域      | ★ 救護本部     |
| 土石流           | --- 区域字界   |
| 土砂災害特別警戒区域    |            |
| 土砂災害警戒区域      |            |



この地図は長野県所有の1/2500デジタルマップを複製したものである。