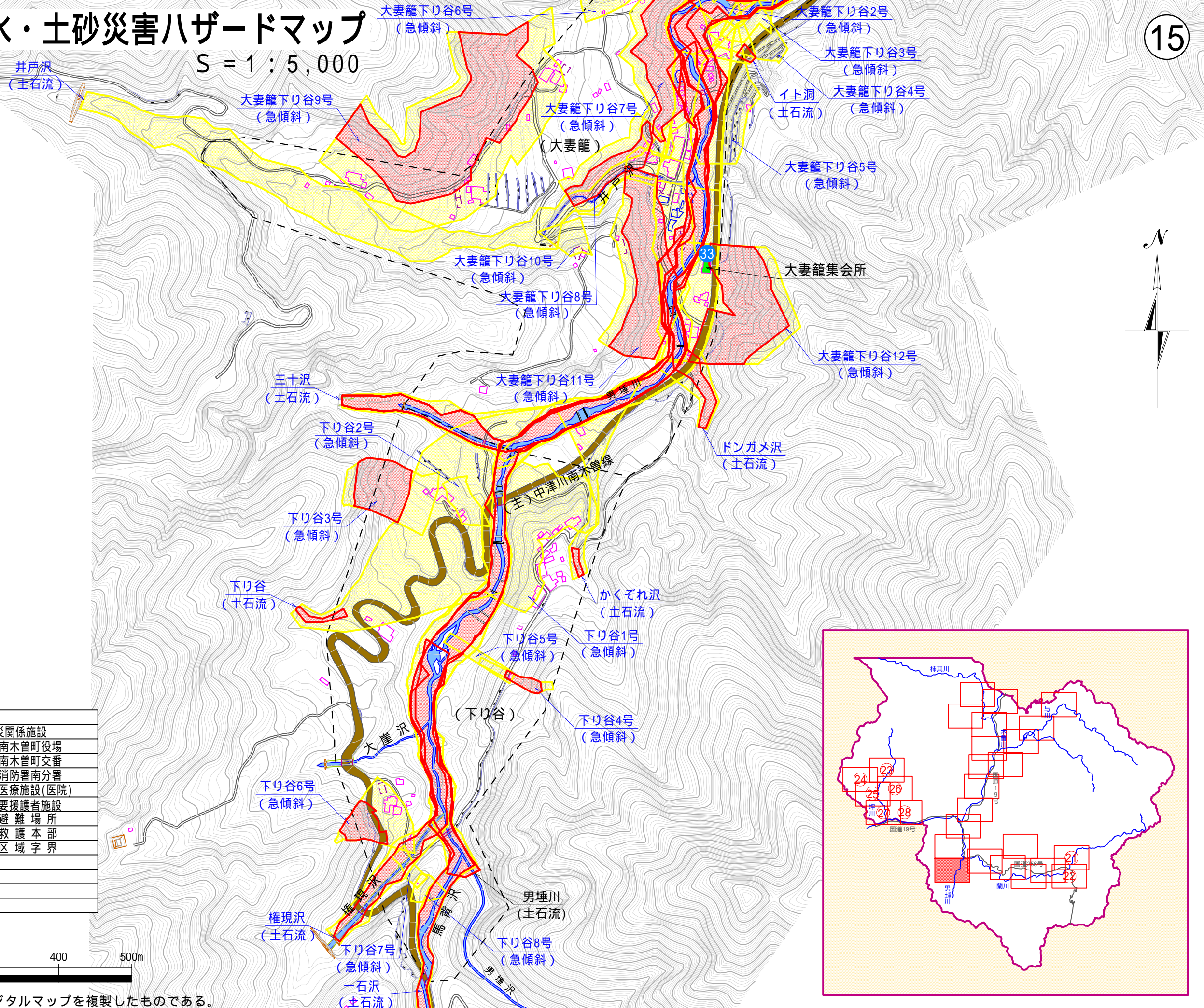


# 南木曽町 洪水・土砂災害ハザードマップ

S = 1 : 5,000



凡		例	
浸水深	防災関係施設		
2.0m~5.0m未満	南木曽町役場	◎	
1.0m~2.0m未満	南木曽町交番	○	
0.5m~1.0m未満	消防署南分署	◇	
0.5m未満の区域	医療施設(医院)	□	
	要援護者施設	●	
がけ崩れ(急傾斜地の崩壊)	避難場所	●	■
レッド	土砂災害特別警戒区域		
イエロー	土砂災害警戒区域		
	区域字界	---	
レッド	土砂災害特別警戒区域		
イエロー	土砂災害警戒区域		



この地図は長野県所有の1/2500デジタルマップを複製したものである。

